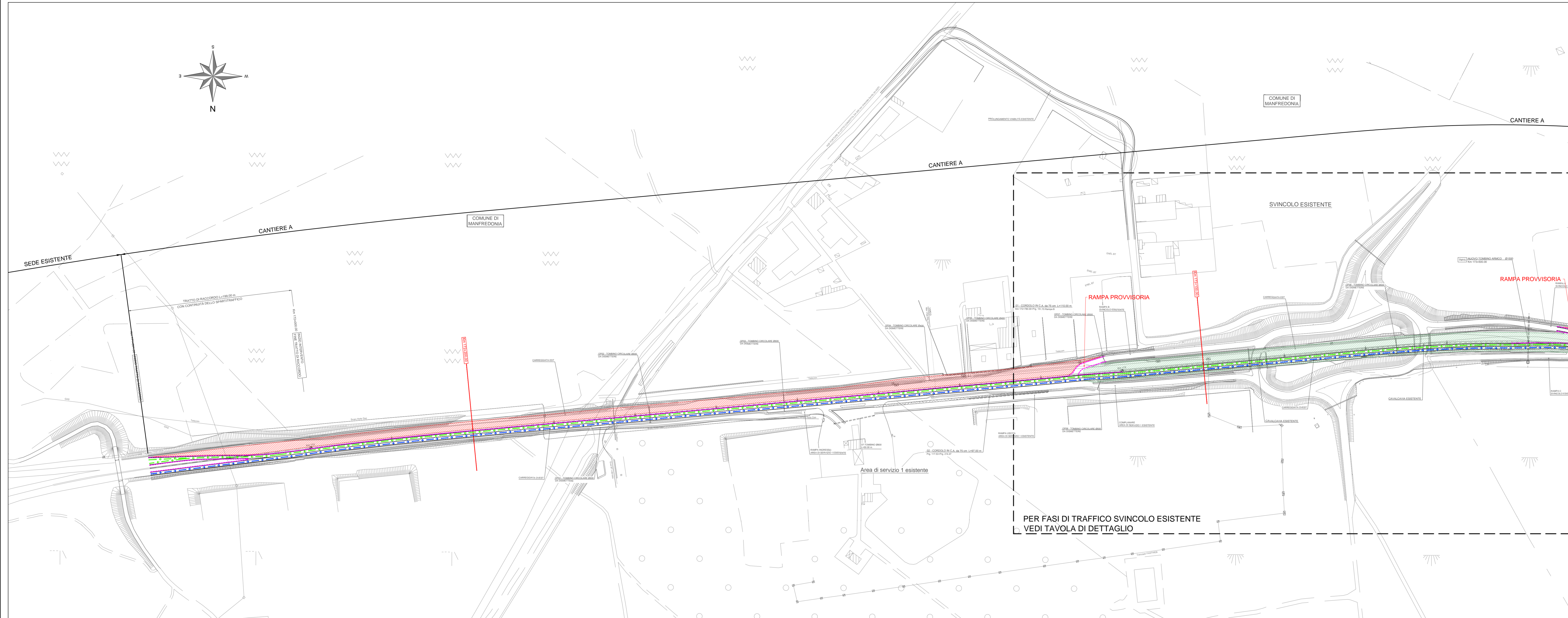
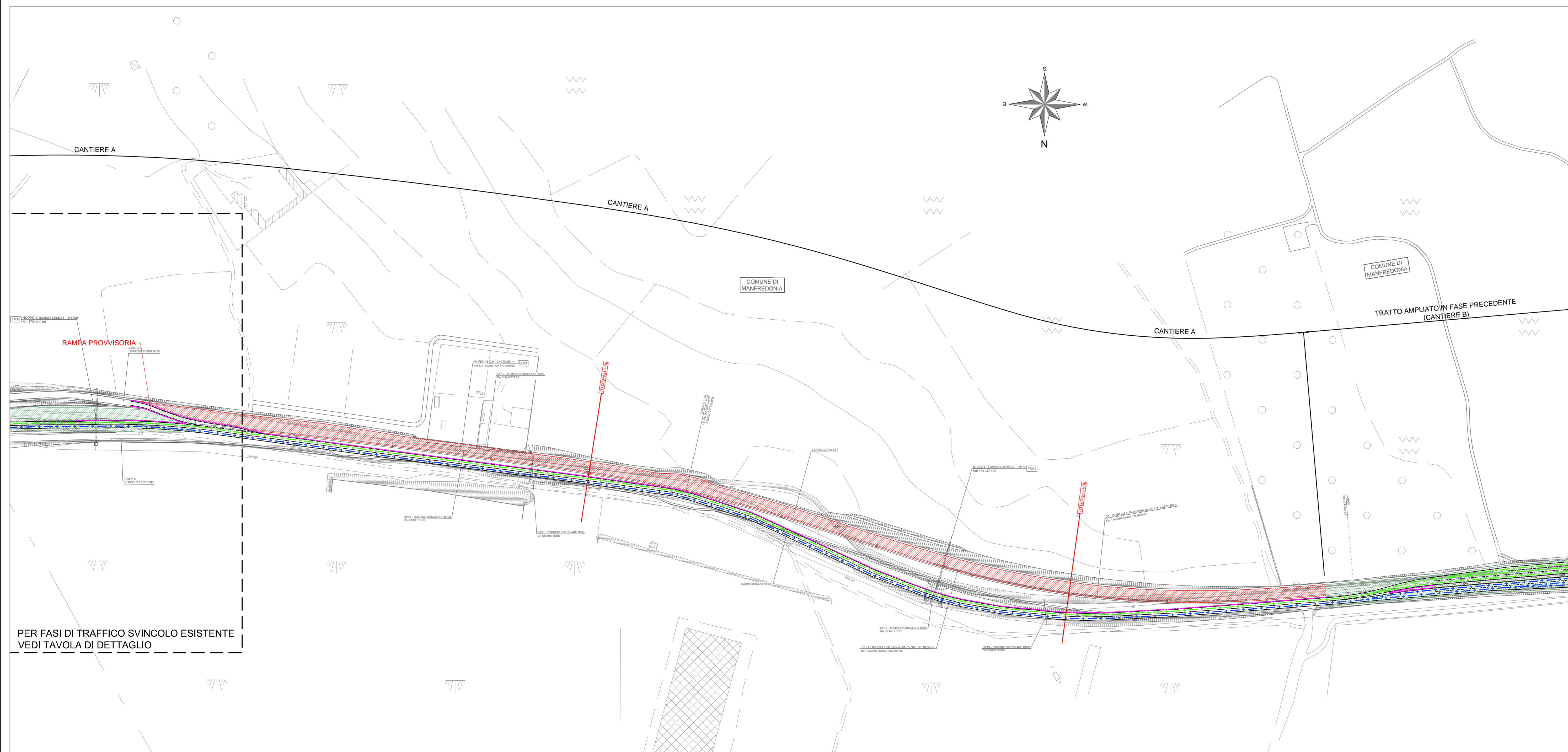


# CANTIERE A - FASE 2



← MANFREDONIA

FOGGIA →



LEGGENDA	
	Area di lavoro
	Viabilità direzione Manfredonia
	Sede stradale realizzata
	Viabilità direzione Foggia
	Rilievo
	Planimetria di progetto
	Area di stoccaggio/deposito
	Cantieri Operativi
	New Jersey provvisoria
	Attenuatori d'urto provvisori
	Area cantiere base/operativo

**Sanas**  
GRUPPO FS ITALIANE

**Struttura Territoriale Puglia**

**S.S. 89 "GARGANICA"**  
LAVORI DI REALIZZAZIONE DELLA VIABILITA' DI SAN GIOVANNI ROTONDO E  
REALIZZAZIONE DELL'ASTA DI COLLEGAMENTO DA SAN GIOVANNI ROTONDO AL  
CAPOLUOGO DAUNO

1° stralcio - Manfredonia (km 172+000) - Aeroporto militare di Amendola (km 186+000)

PROGETTO DEFINITIVO

COO: BA28

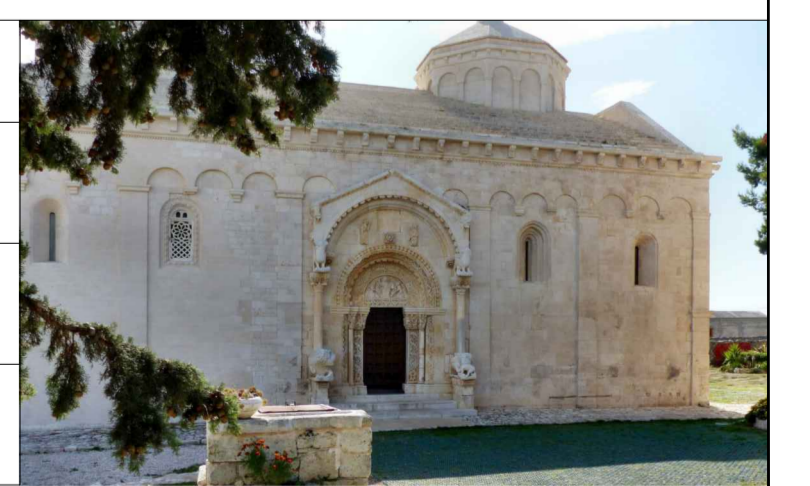
PROGETTAZIONE: ANAS - STRUTTURA TERRITORIALE PUGLIA

PROGETTISTA E COORDINATORE DELLA SICUREZZA IN FASE DI PROGETTAZIONE  
Ing. Alberto SANDRICO

SELEZIONATO  
Dott. Pasquale SCORSA

ARCHITETTO  
Dott. Grazia SANNO  
Elenca MERATI n. 3856 - architetto di "Tracce di seni del DM. 244/2019"

RESPONSABILE DEL PROCEDIMENTO  
Ing. Paolo LAPEIRA



**FASE DI COSTRUZIONE**  
Fasi di Traffico - Cantier A - Fase 2

CODICE PROGETTO	NOV. PROG. ANNO	NOME FILE	REVISIONE	SCALA:	
STB0028	D 21	TOD_CA00_CAN_PP02_A	A	1:2000	
ELAB.		TODCA00CANPP02			
A	EMISSIONE PER CDS	Apr. 2021	Ing. P. Viorio	Dott. R. Sanseverino	Ing. A. Sandrigo
REV.	DESCRIZIONE	DATA	REDATTO	VERIFICATO	APPROVATO