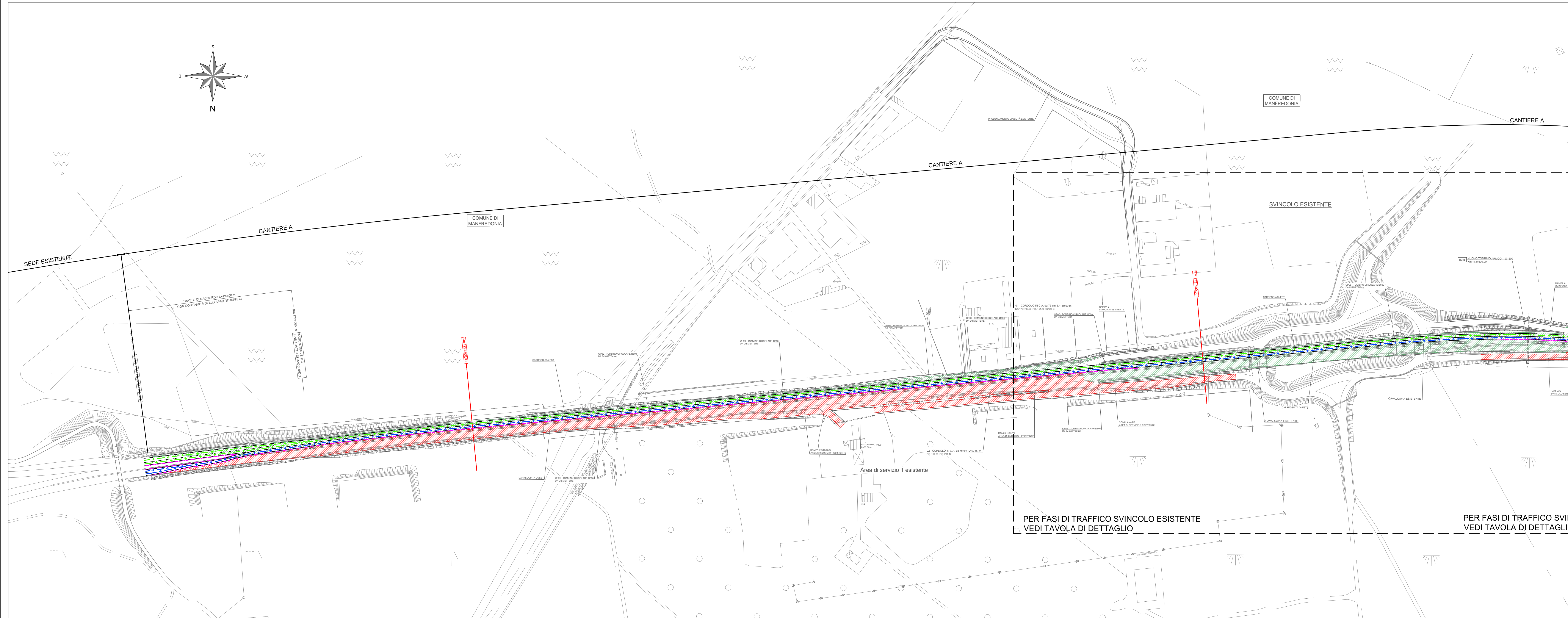


# CANTIERE A - FASE 3



← MANFREDONIA

FOGGIA →



LEGENDA	
	Area di lavoro
	Viabilità direzione Manfredonia
	Sede stradale realizzata
	Viabilità direzione Foggia
	Rilievo
	Planimetria di progetto
	Area di stoccaggio/deposito
	Area cantiere base/operativo
	Cantieri Operativi
	New Jersey provvisoria
	Attenuatori d'urto provvisori

**Sanas** Gruppo FS Italiane  
Struttura Territoriale Puglia

**S.S. 89 "GARGANICA"**  
LAVORI DI REALIZZAZIONE DELLA VIABILITA' DI SAN GIOVANNI ROTONDO E  
REALIZZAZIONE DELL'ASTA DI COLLEGAMENTO DA SAN GIOVANNI ROTONDO AL  
CAPOLUOGO DAUNO

1° stralcio - Manfredonia (km 172+000) - Aeroporto militare di Amendola (km 186+000)

PROGETTO DEFINITIVO

COD. BA28

PROGETTAZIONE: ANAS - STRUTTURA TERRITORIALE PUGLIA

IL PROGETTISTA E COORDINATORE DELLA SICUREZZA IN FASE DI PROGETTAZIONE  
Ing. Alberto SANDRICO

IL SELENDO  
Dott. Pasquale SCORSA

L'ARCHITETTO: Dott. Massimo GIULIO SANNO  
Elenco MERAVIGLI n. 3856 - architetto di "Riscatto ai sensi del DM. 244/2019"

IL RESPONSABILE DEL PROCEDIMENTO  
Ing. Marco LAPELTA



**FASE DI COSTRUZIONE**  
Fasi di Traffico - Cantiere A - Fase 3

CODICE PROGETTO	NUMERO FILE	REVISIONE	SCALA:
PROGETTO: S18A0028	NUM. PROC. ANNO: D 21	TOD_CA00_CAN_PP03_A	A
ELAB.: S18A0028	CODICE ELAB.: TOD_CA00_CAN_PP03		1:2000

REV.	DESCRIZIONE	DATA	REDAITTO	VERIFICATO	APPROVATO
A	EMISSIONE PER CDS	Apr. 2021	Ing. M. Vitozzi	Arch. R. Santambrogio	Ing. A. Sandrigo