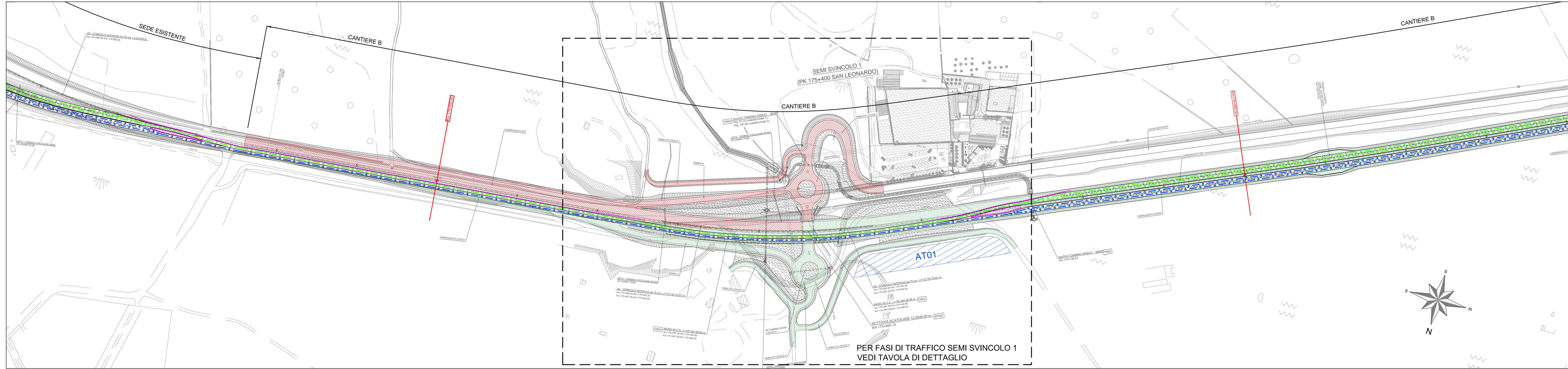


CANTIERE B - FASE 3



← MANFREDONIA

FOGGIA →



← MANFREDONIA

FOGGIA →



LEGENDA	
	Area di lavoro
	Sede stradale realizzata
	Rilievo
	Planimetria di progetto
	Area di stoccaggio/deposito
	Cantieri Operativi
	Viabilità direzione Manfredonia
	Viabilità direzione Foggia
	New Jersey provvisoria
	Attenuatori d'urto provvisori
	Area cantiere base/operativo

Sanas
GRUPPO FS ITALIANE

Struttura Territoriale Puglia

S.S. 89 "GARGANICA"
LAVORI DI REALIZZAZIONE DELLA VIABILITÀ DI SAN GIOVANNI ROTONDO E
REALIZZAZIONE DELL'ASTA DI COLLEGAMENTO DA SAN GIOVANNI ROTONDO AL
CAPOLUOGO DAUNO

1° stralcio - Manfredonia (km 172+000) - Aeroporto militare di Amendola (km 186+000)

PROGETTO DEFINITIVO

COD. BA28

PROGETTAZIONE: ANAS - STRUTTURA TERRITORIALE PUGLIA

IL PROGETTISTA E COORDINATORE DELLA SICUREZZA IN FASE DI PROGETTAZIONE
Ing. Alberto SANDARICO

IL SESTUOSO
Dir. Pasquale SCORSA

L'ARCHITETTO: Dott. Massimo GIULIO SANNO
Elenca WEBART n. 3856 - architetto di "Riscatto ai sensi del DM. 244/2019"

IL RESPONSABILE DEL PROCEDIMENTO
Ing. Marco LAPEOLA



FASE DI COSTRUZIONE
Fasi di Traffico - Cantier B - Fase 3

CODICE PROGETTO	NUM. PROC. ANNO	NOME FILE	REVISIONE	SCALA:
STB0028	D 21	TOD_CA00_CAN_PP06_A	A	1:2000
DESCRIZIONE		DATA	REDAITTO	VERIFICATO
A EMISSIONE PER CDS		Apr. 2021	Ing. M. Vitozzi	Arch. R. Santambrogio
REV.		DATA	REDAITTO	VERIFICATO
				APPROVATO