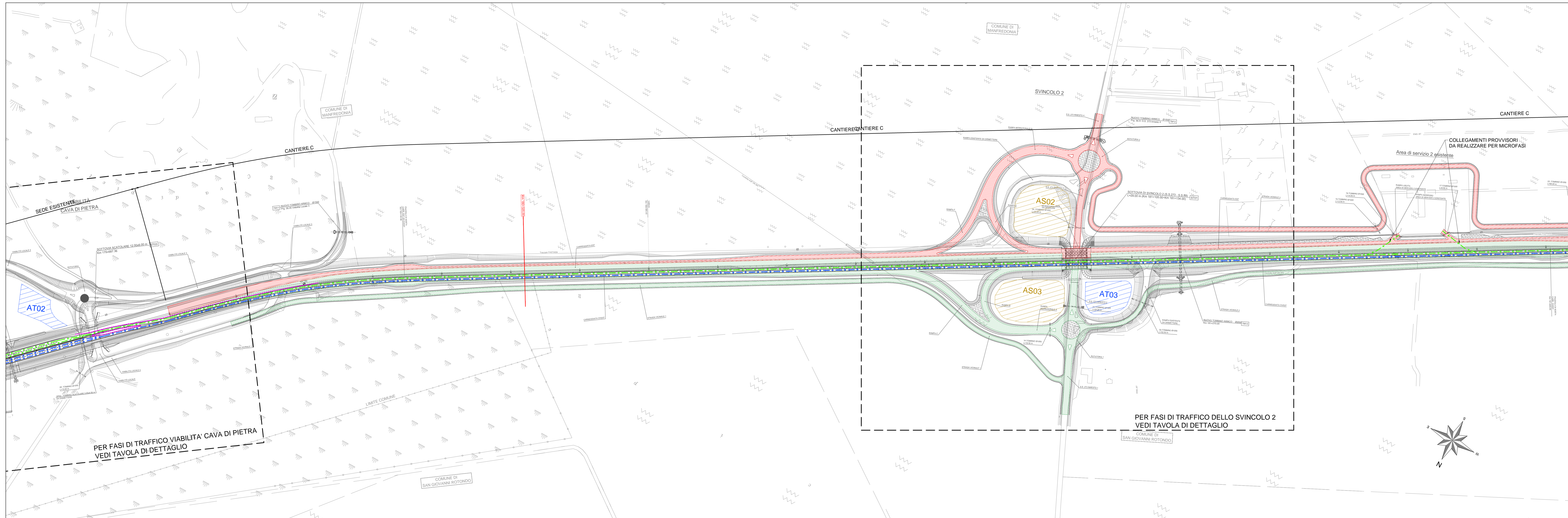
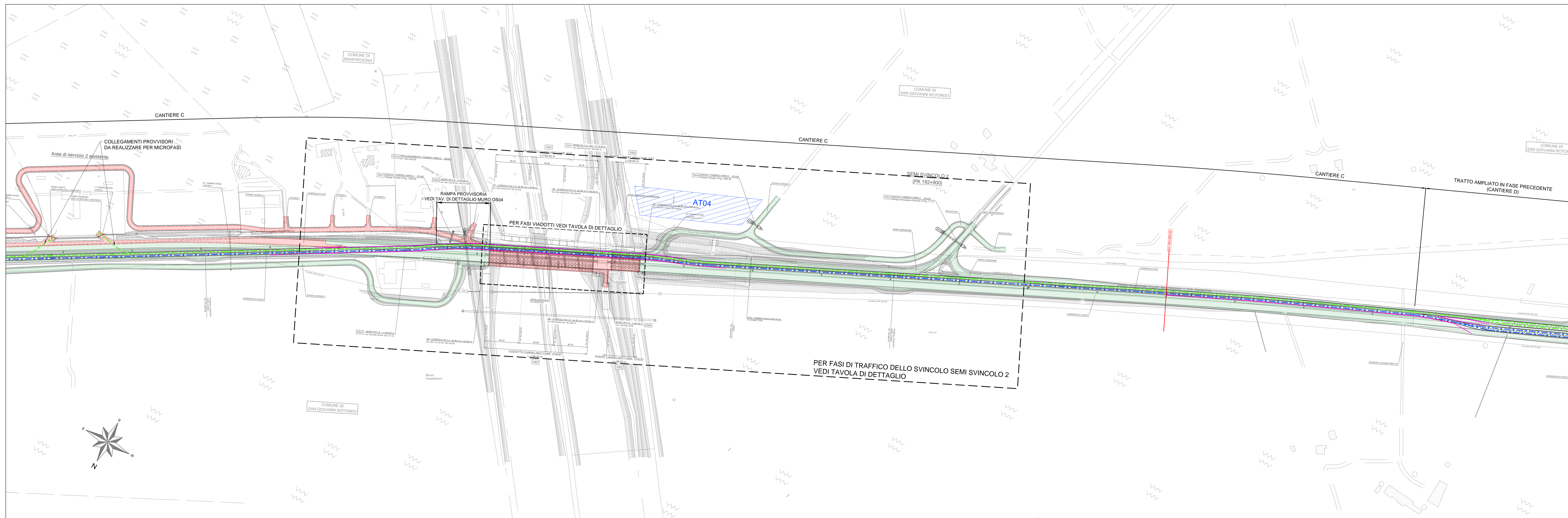


CANTIERE C - FASE 2



← MANFREDONIA

FOGGIA →



LEGENDA	
	Area di lavoro
	Sede stradale realizzata
	Viabilità direzione Manfredonia
	Viabilità direzione Foggia
	Rilievo
	New Jersey provvisoria
	Planimetria di progetto
	Area di stoccaggio/deposito
	Area cantiere base/operativo
	Cantieri Operativi
	Attenuatori d'urto provvisori

anas
GRUPPO IRI ITALIANI

Struttura Territoriale Puglia

S.S. 89 "GARGANICA"
LAVORI DI REALIZZAZIONE DELLA VIABILITA' DI SAN GIOVANNI ROTONDO E
REALIZZAZIONE DELL'ASTA DI COLLEGAMENTO DA SAN GIOVANNI ROTONDO AL
CAPOLUOGO DAUNO

1° stralcio - Manfredonia (km 172+000) - Aeroporto militare di Amendola (km 186+000)

PROGETTO DEFINITIVO

COB: BA28

PROGETTAZIONE: ANAS - STRUTTURA TERRITORIALE PUGLIA

IL PROGETTISTA E COORDINATORE DELLA SICUREZZA IN FASE DI PROGETTAZIONE Ing. Alberto GARGIULO	
IL GEOLOGO Dott. Pasquale SCORCIA	
L'ARCHITETTURA DELTA S.p.A. (S.p.A.) Servizio MBACT A. 3004 - architetto di F.lli Sciro' del S.M. 24/4/2019	
IL RESPONSABILE DEL PROCEDIMENTO Ing. ROCCO LAPEVA	

FASE DI COSTRUZIONE
Fasi di Traffico - Cantier C - Fase 2

CODICE PROGETTO	UN. PROJ. ANNO	NOME FILE	REVISIONE	SCALA:	
STB00028	D 21	TOO_CAOO_CAN_PP09_A	A	1:2000	
REV.	DESCRIZIONE	DATA	REDATTO	VERIFICATO	APPROVATO
A	EMISSIONE PER CDS	Apr 2017	Ing. V. Illari	Arch. F. Sciro'	Ing. A. Sciro'