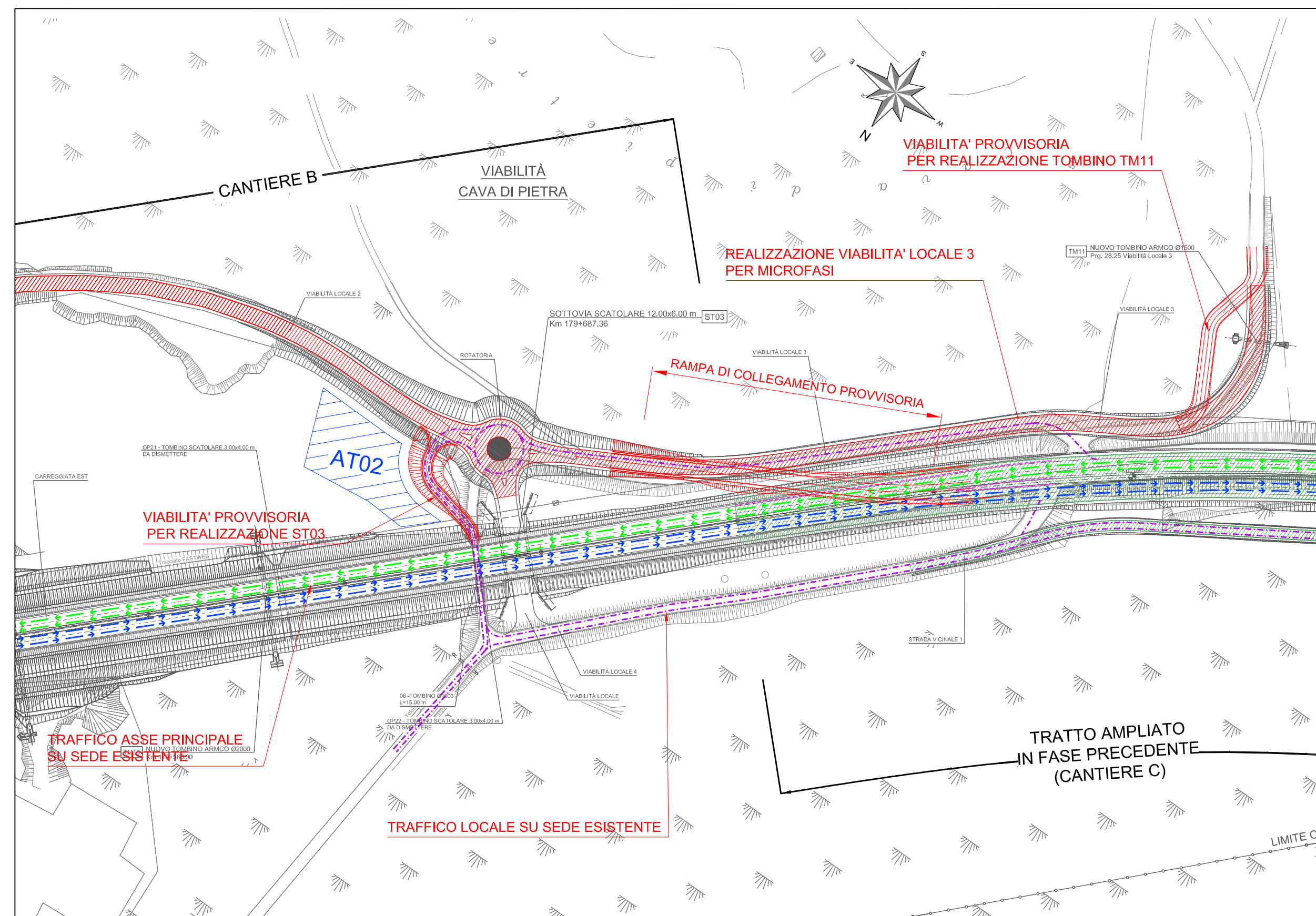


CANTIERE B - FASE 1 - SVINCOLO CAVA DI PIETRA

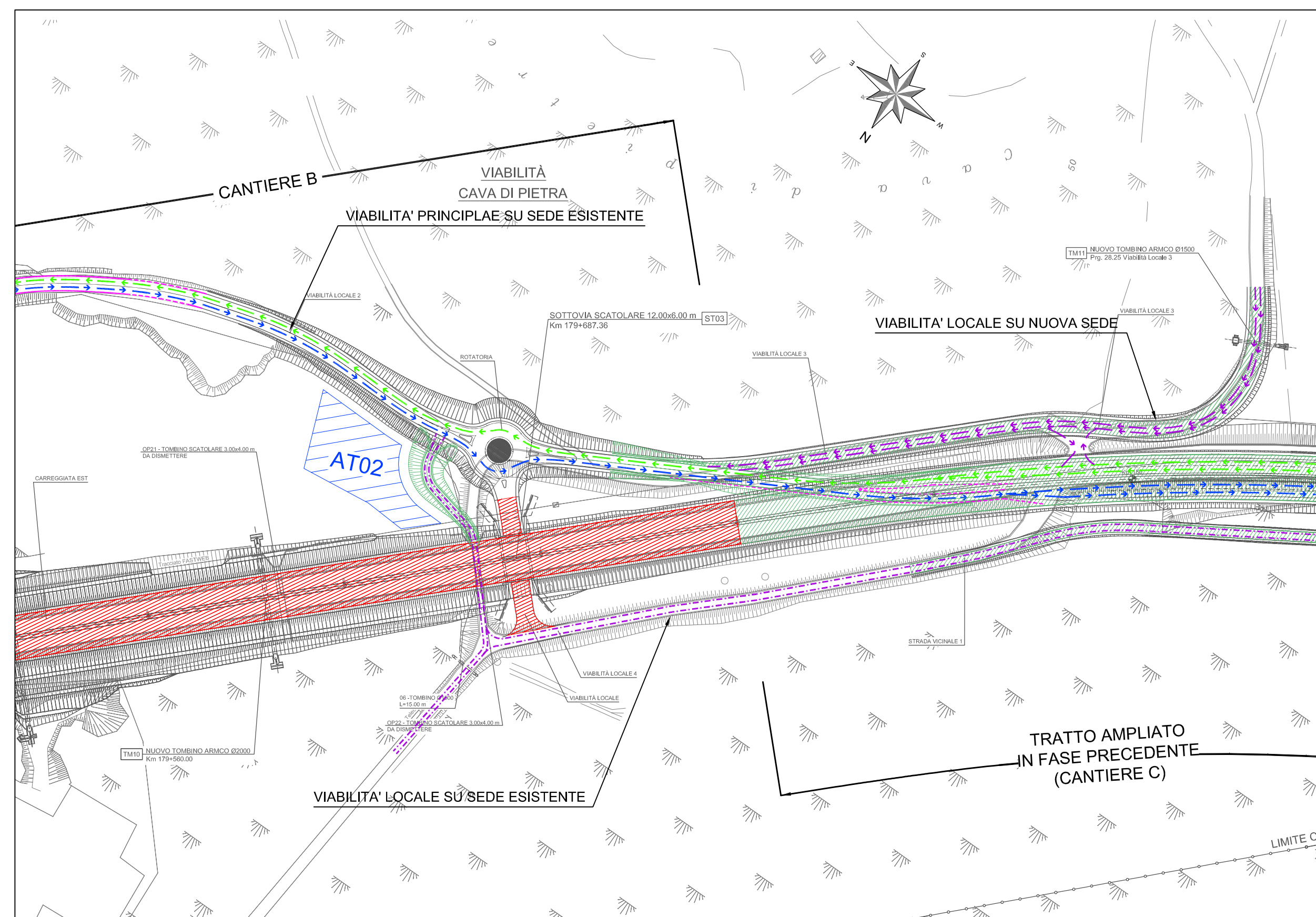
scala 1:2000



LEGENDA	
	Area di lavoro
	Sede stradale realizzata
	Rilievo
	Planimetria di progetto
	Area di stoccaggio/deposito
	Cantieri Operativi
	Viabilità direzione Manfredonia
	Viabilità direzione Foggia
	Viabilità Svincolo
	New Jersey provvisoria
	Attenuatori d'urto provvisori
	Area cantiere base/operativo

CANTIERE B - FASE 2 - SVINCOLO CAVA DI PIETRA

scala 1:2000



S.S. 89 "GARGANICA"
 LAVORI DI REALIZZAZIONE DELLA VIABILITA' DI SAN GIOVANNI ROTONDO E
 REALIZZAZIONE DELL'ASTA DI COLLEGAMENTO DA SAN GIOVANNI ROTONDO AL
 CAPOLUOGO DAUNO
 1° stralcio - Manfredonia (km 172+000) - Aeroporto militare di Amendola (km 186+000)

PROGETTO DEFINITIVO

COD. BA28

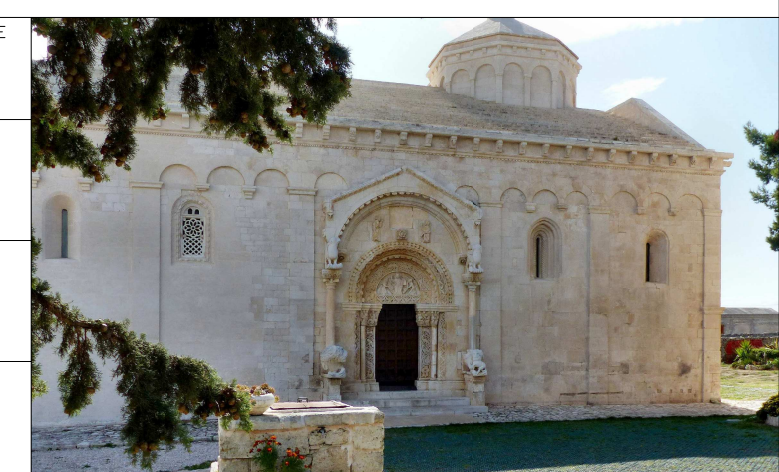
PROGETTAZIONE: ANAS - STRUTTURA TERRITORIALE PUGLIA

IL PROGETTISTA E COORDINATORE DELLA SICUREZZA IN FASE DI PROGETTAZIONE
 Ing. Alberto SANCHIRICO

IL GEOLOGO
 Dott. Pasquale SCORCIA

L'ARCHEOLOGA: Dott.ssa Grazia SAVINO
 Elenco MIBACT n. 3856 - archeologa di 1° fascia ai sensi del D.M. 244/2019

IL RESPONSABILE DEL PROCEDIMENTO
 Ing. Rocco LAPENTA



FASE DI COSTRUZIONE
 Fasi di Realizzazione Viabilità Cava di Pietra

CODICE PROGETTO		NOME FILE		REVISIONE	SCALA:
PROGETTO	LV. PROG. ANNO	TOO_CA01_CAN_PE04_A		A	1:2000
STBA0028	D 21	CODICE ELAB. TO0CA01CANPE04			
A	EMISSIONE PER CDS	Apr. 2021	Ing. V. Villucci	Arch. R. Sarsenelli	Ing. A. Sanchirico
REV.	DESCRIZIONE	DATA	REDATTO	VERIFICATO	APPROVATO