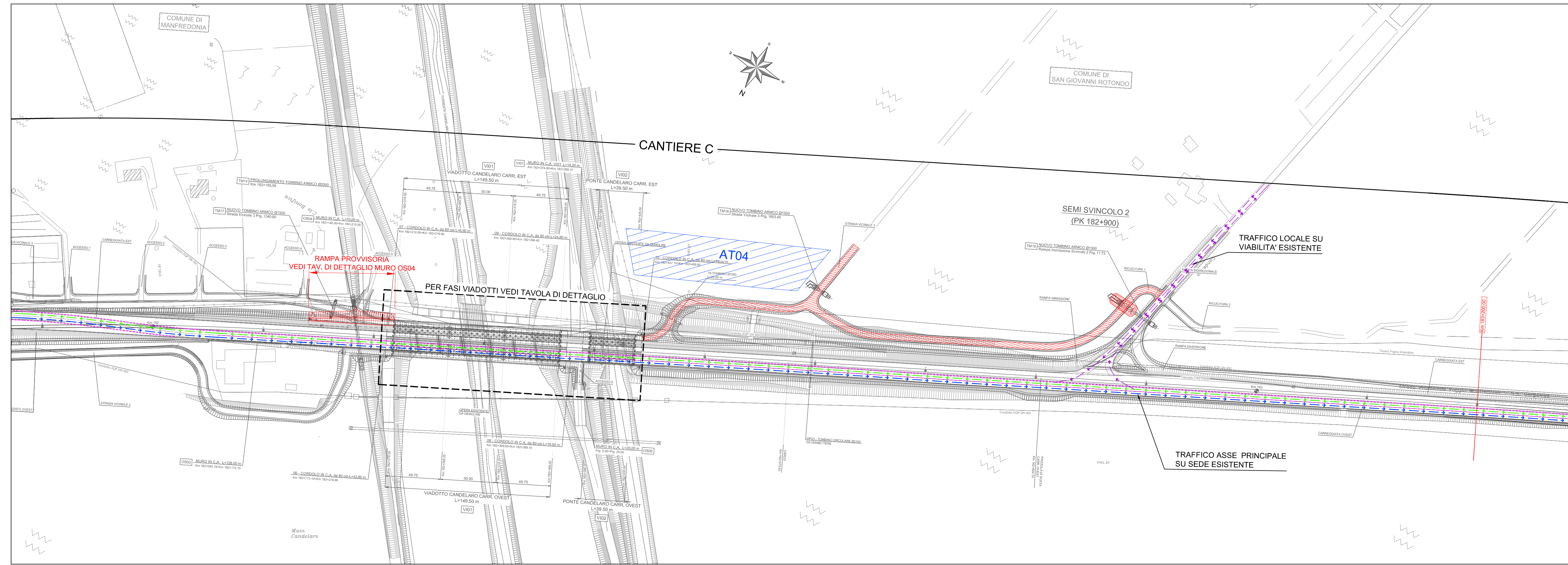
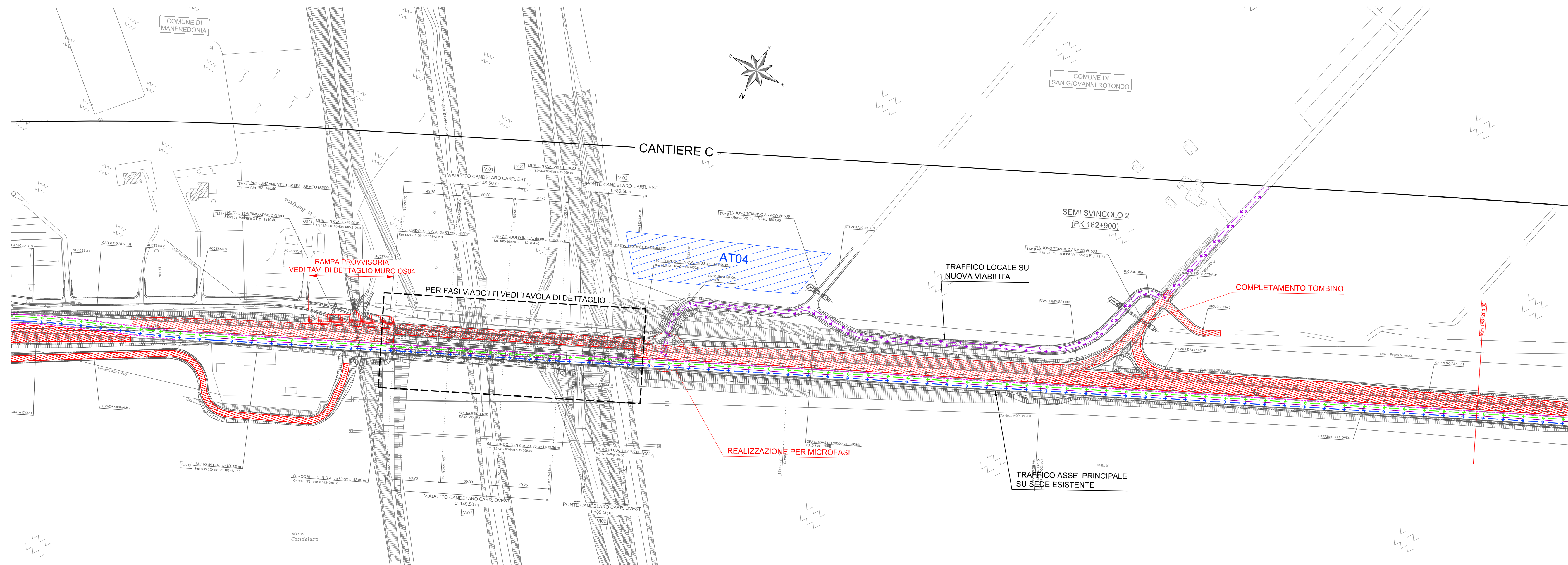


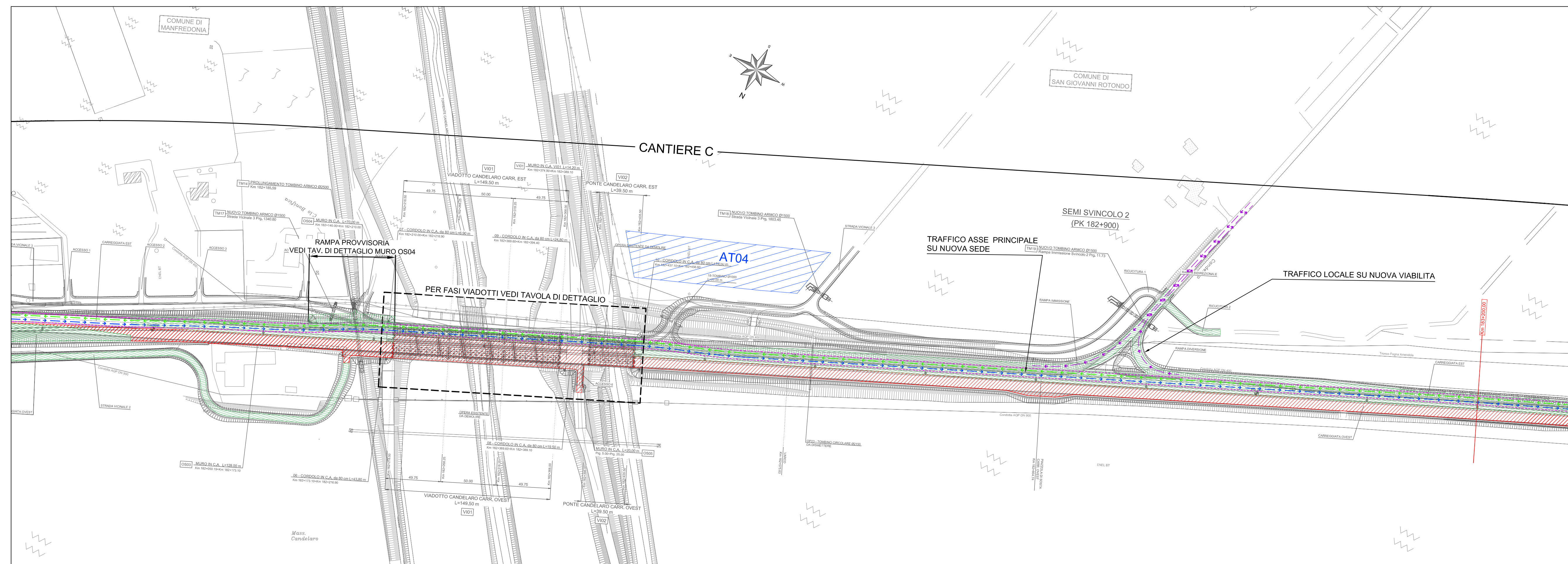
CANTIERE C - FASE 0 - SEMI SVINCOLO 2 scala 1:2000



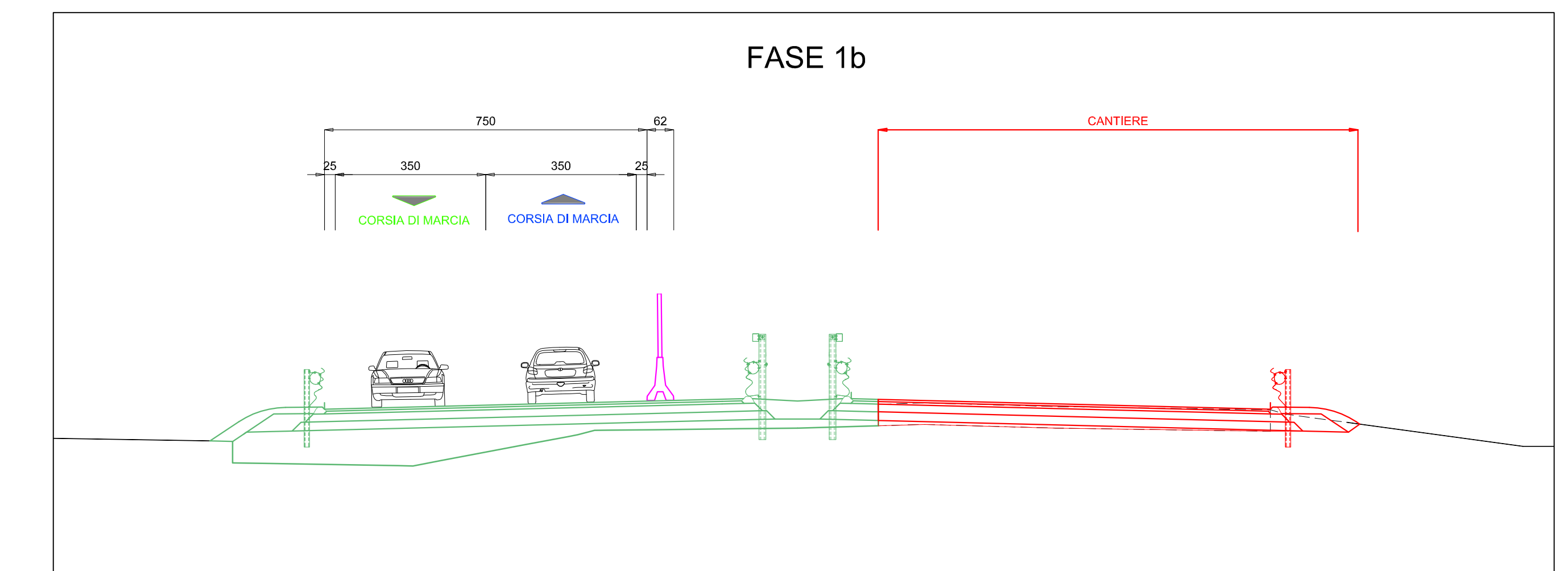
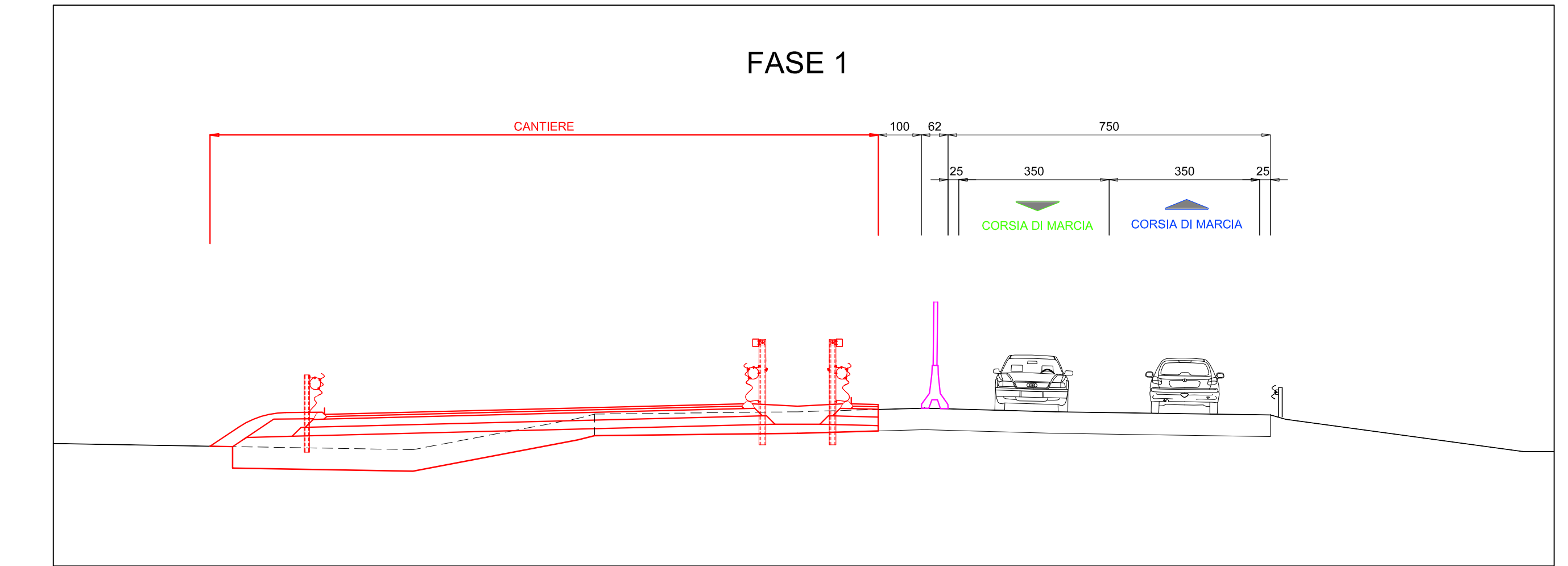
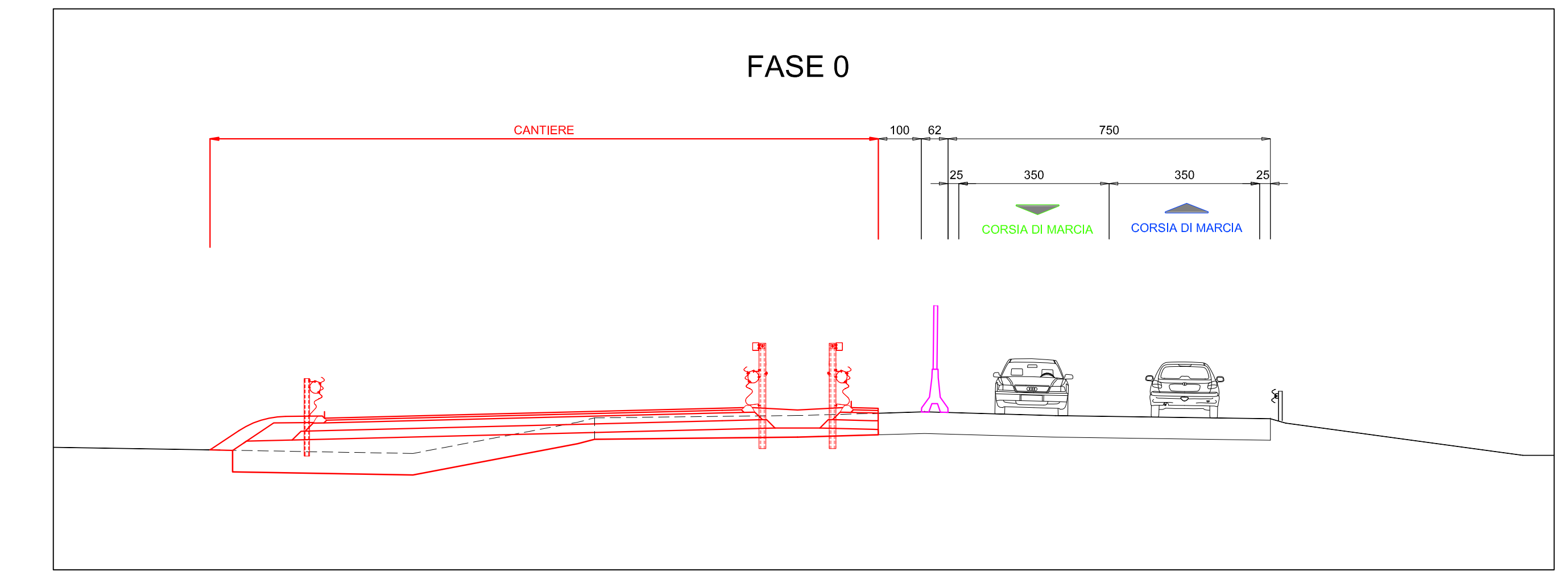
CANTIERE C - FASE 1 - SEMI SVINCOLO 2 scala 1:2000



CANTIERE C - FASE 1b - SEMI SVINCOLO 2 scala 1:2000



SEZIONE ALLA PRG. 183+200,00 scala 1:100



**LEGENDA**

	Area di lavoro		Viabilità direzione Manfredonia
	Sede stradale realizzata		Viabilità direzione Foggia
	Rilievo		Viabilità Svincolo
	Planimetria di progetto		New Jersey provvisoria
	Area di stoccaggio/deposito		Attenuatori d'urto provvisori
	Cantieri Operativi		Area cantiere base/operativo

**anas** GRUPPO FS ITALIANE  
Struttura Territoriale Puglia

**S.S. 89 "GARGANICA"**  
LAVORI DI REALIZZAZIONE DELLA VIABILITA' DI SAN GIOVANNI ROTONDO E  
REALIZZAZIONE DELL'ASTA DI COLLEGAMENTO DA SAN GIOVANNI ROTONDO AL  
CAPOLUOGO DAUNO

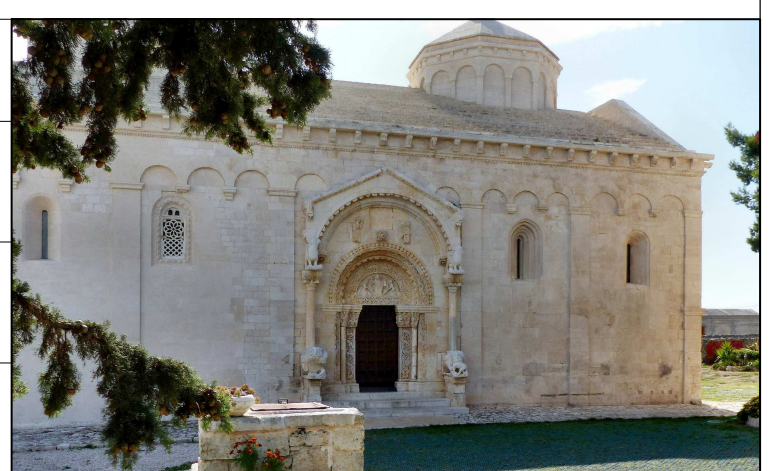
1° stralcio - Manfredonia (km 172+000) - Aeroporto militare di Amendola (km 186+000)

PROGETTO DEFINITIVO

cod. BA28

PROGETTAZIONE: ANAS - STRUTTURA TERRITORIALE PUGLIA

IL PROGETTISTA E COORDINATORE DELLA SICUREZZA IN FASE DI PROGETTAZIONE  
Ing. Alberto SAVICHIO  
IL GEOLOGO  
Dott. Pasquale SCORCIA  
L'ARCHITETTO: Dott.ssa Graziella SAVINO  
Elenco IMBACT n. 3856 - architetto di fiducia ai sensi del D.M. 24/2/2019  
IL RESPONSABILE DEL PROCEDIMENTO  
Ing. Riccardo LARENTA



**FASE DI COSTRUZIONE**  
Fasi di Realizzazione Semi Svincolo2

CODICE PROGETTO	NOME FILE	REVISIONE	SCALA
PROGETTO: STEA0028	FO01_CAD1_CAN_PEDE_A	A	VIRE
LIV. PROG. ANNO	ELAB.:		
A	EMMISSIONE PER COD	Apr. 2021	Ing. V. Marini
REV.	DESCRIZIONE	DATA	REDATTO VERIFICATO APPROVATO