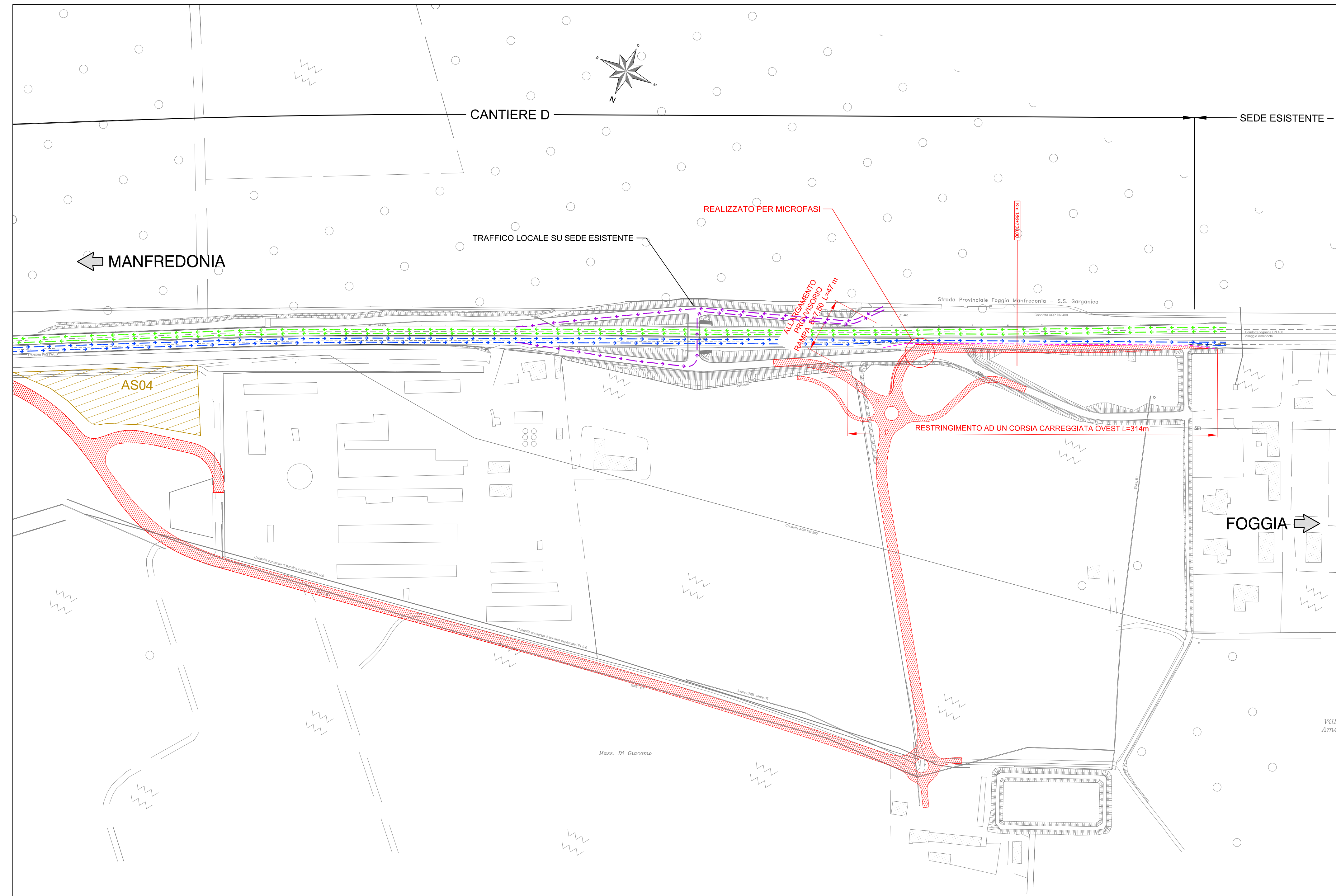
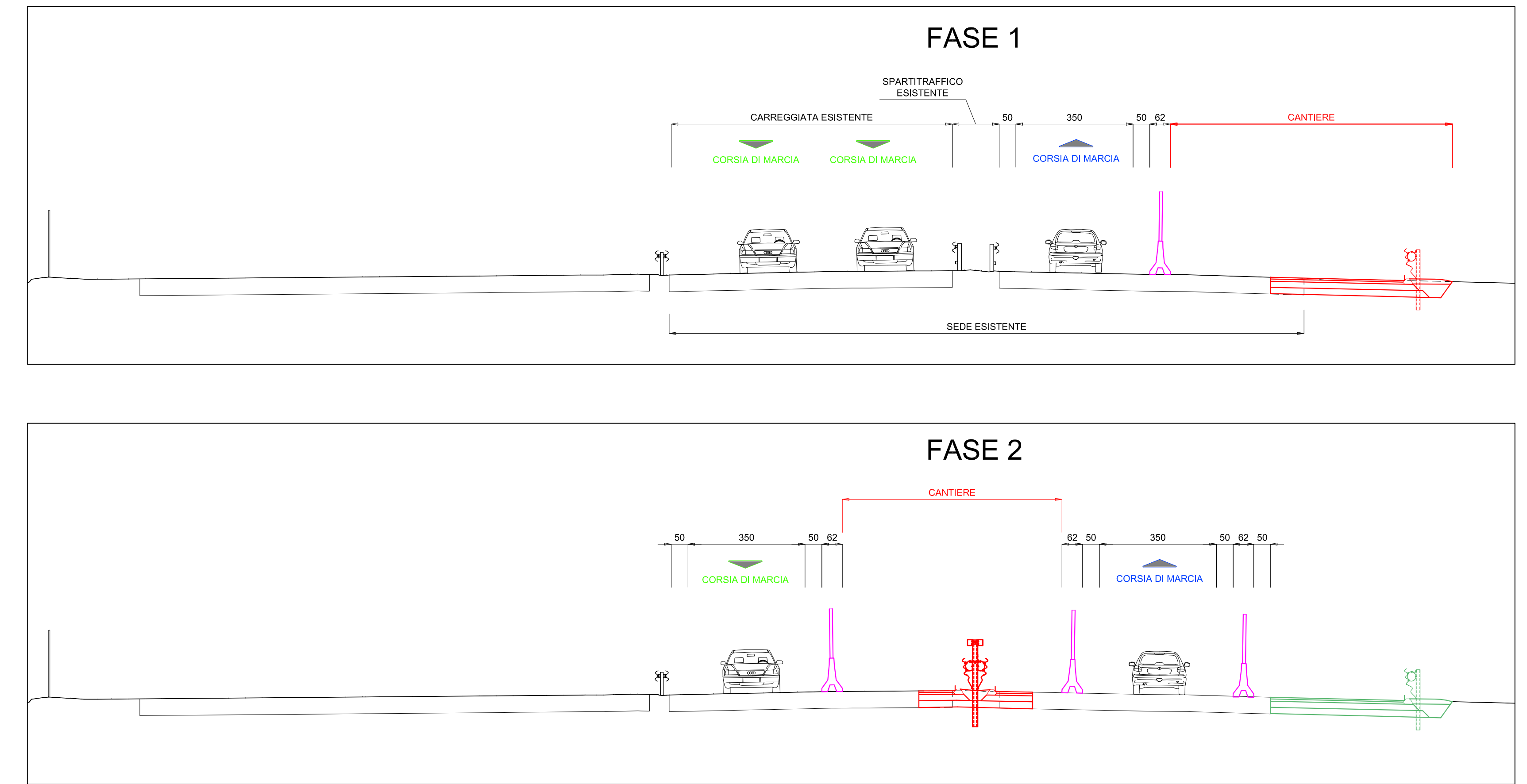


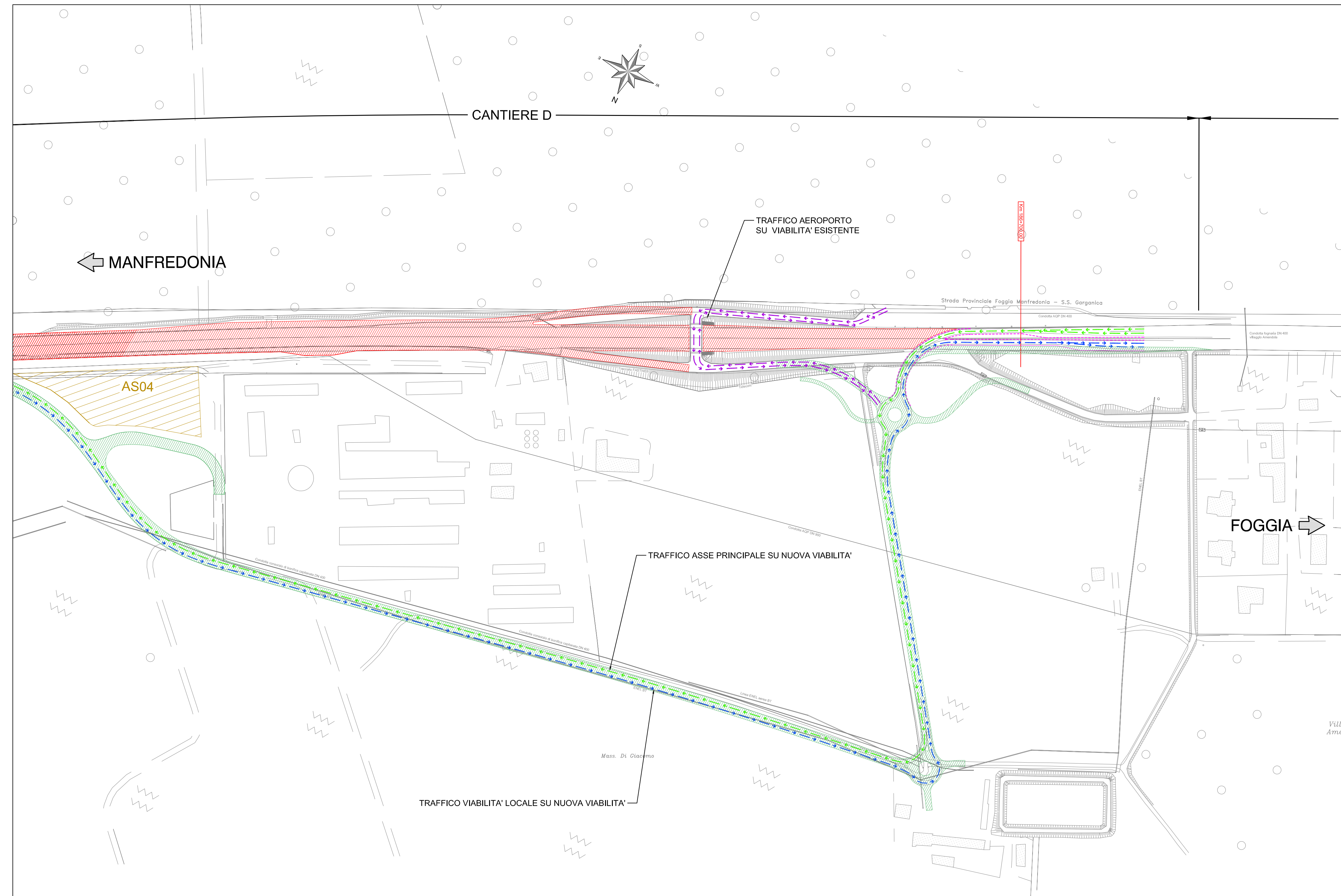
CANTIERE D - FASE 1 - SVINCOLO 4 SCALA 1:2000



SEZIONE ALLA PRG. 186+700,00 scala 1:100



CANTIERE D - FASE 2 - SVINCOLO 4 SCALA 1:2000



LEGENDA	
	Area di lavoro
	Viabilità direzione Manfredonia
	Viabilità direzione Foggia
	Sede stradale realizzata
	Viabilità Svincolo
	New Jersey provvisoria
	Rilievo
	Planimetria di progetto
	Area di stoccaggio/deposito
	Cantieri Operativi
	Area cantiere base/operativo
	Attenuatori d'urto provvisori



Struttura Territoriale Puglia

S.S. 89 "GARGANICA"
LAVORI DI REALIZZAZIONE DELLA VIABILITA' DI SAN GIOVANNI ROTONDO E REALIZZAZIONE DELL'ASTA DI COLLEGAMENTO DA SAN GIOVANNI ROTONDO AL CAPOLUOGO DAUNO

1° stralcio - Manfredonia (km 172+000) - Aeroporto militare di Amendola (km 186+000)

PROGETTO DEFINITIVO COD. BA28

PROGETTAZIONE: ANAS - STRUTTURA TERRITORIALE PUGLIA

IL PROGETTISTA E COORDINATORE DELLA SICUREZZA IN FASE DI PROGETTAZIONE
Ing. Alberto SAVINERIO

IL GEOLOGO
Dott. Pasquale SCARICA

L'ARCHITETTO: Dott.ssa Graziella SAVINO
Elenco MIBACT n. 3856 - architetto di fiducia ai sensi del D.M. 244/2019

IL RESPONSABILE DEL PROCEDIMENTO
Ing. Riccardo LARENTA



FASE DI COSTRUZIONE
Fasi di Realizzazione Svincolo 4

CODICE PROGETTO	NOME FILE	REVISIONE	SCALA
PROGETTO: STEA0028	FOG_CAD1_CAN_PEOB_A	A	VARE
LIV. PROG. ANNO	ELAB.:		
21	FOG_CAD1_CAN_PEOB		

REV.	DESCRIZIONE	DATA	REDATTO	VERIFICATO	APPROVATO
A	EMMISSIONE PER COD	28/03/2023	Ing. V. Marini	Arch. R. Savinero	Ing. G. Savinero