

**Legenda**

Tracciato attuale  
 Progetto

••••• Confini comunali

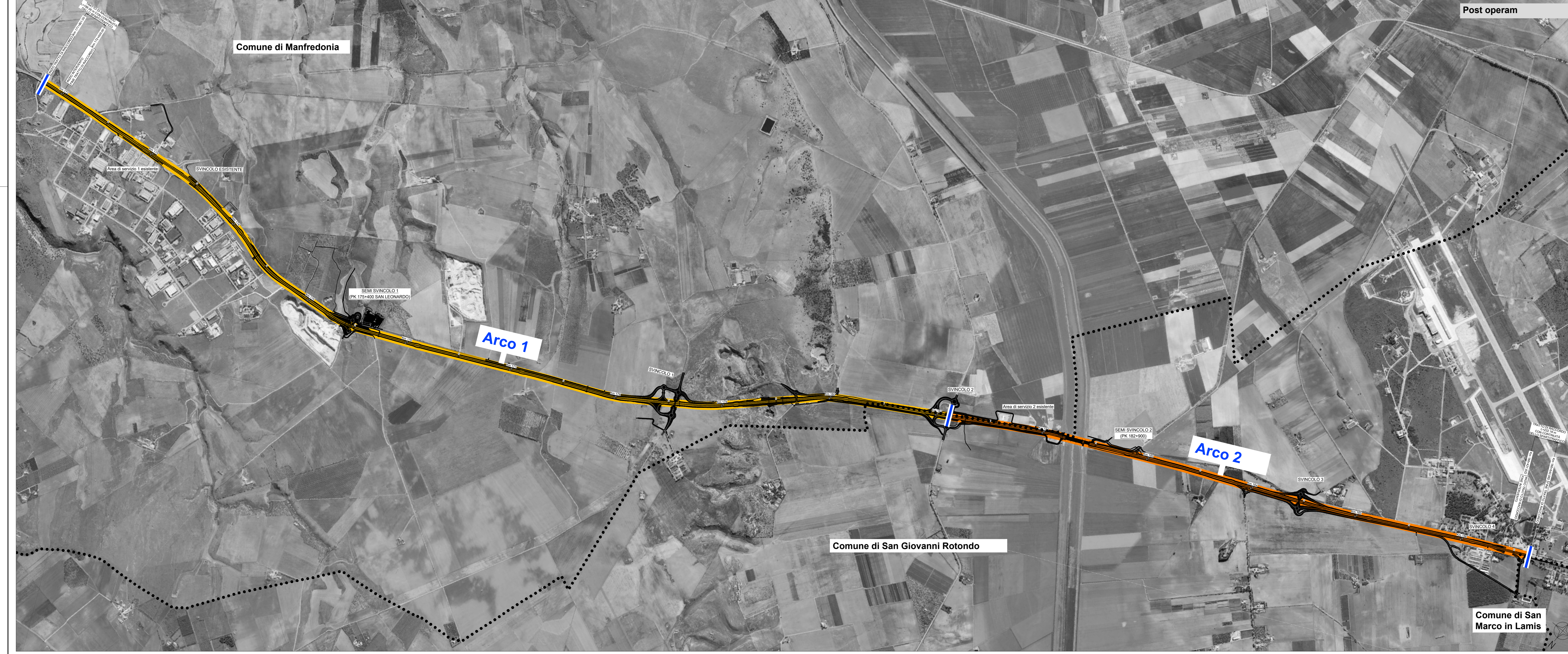
**Emissioni NOx stato attuale e futuro**  
 NO<sub>x</sub> - Emissione [(t/km)/anno]

0,000 - 0,999  
 1,000 - 1,999  
 2,000 - 2,999  
 3,000 - 3,999  
 > 4,000

	NO <sub>x</sub> [(t/km)/anno]		
	5589	Ante operam	Post operam
da km. 172 a km 181	2,703	2,703	2,645
da km. 181 a km 186		3,930	3,539

← MANFREDONIA

FOGGIA →



**Sanas**  
 GRUPPO FS ITALIANE

**Struttura Territoriale Puglia**

**S.S. 89 "GARGANICA"**  
 LAVORI DI REALIZZAZIONE DELLA VIABILITA' DI SAN GIOVANNI ROTONDO E REALIZZAZIONE DELL'ASTA DI COLLEGAMENTO DA SAN GIOVANNI ROTONDO AL CAPOLUOGO DAUNO

1° stralcio - Manfredonia (km 172+000) - Aeroporto militare di Amendola (km 186+000)

**PROGETTO DEFINITIVO** COD. BA28

**PROGETTAZIONE:** APAS - STRUTTURA TERRITORIALE PUGLIA

IL PROGETTISTA E COORDINATORE DELLA SICUREZZA IN FASE DI PROGETTAZIONE  
 Ing. Alberto SANCIROGRO

IL SECCO  
 Dott. Pasquale SCORDIA

L'ARCHITETTO: Dott.ssa Grazia SAVINO  
 Elettos MEBACT n. 3856 - architetto di 1° fascia di servizi del D.M. 244/2019

IL RESPONSABILE DEL PROCEDIMENTO  
 Ing. Riccardo CAPENITA



**STUDIO PRELIMINARE AMBIENTALE**  
 ANALISI AMBIENTALE - ARIA  
 Emissioni stradali stato ante operam-post operam NOx

CODICE PROGETTO	NOME FILE	REVISIONE	SCALA:
STBA0028	T00_IAS1_AMB_CT01_A	A	1:15000

REV.	DESCRIZIONE	DATA	REDATTO	VERIFICATO	APPROVATO
A	EMISSIONE	Maggio 2021			