

Legenda

- Tracciato attuale
- Progetto
- Confini comunali

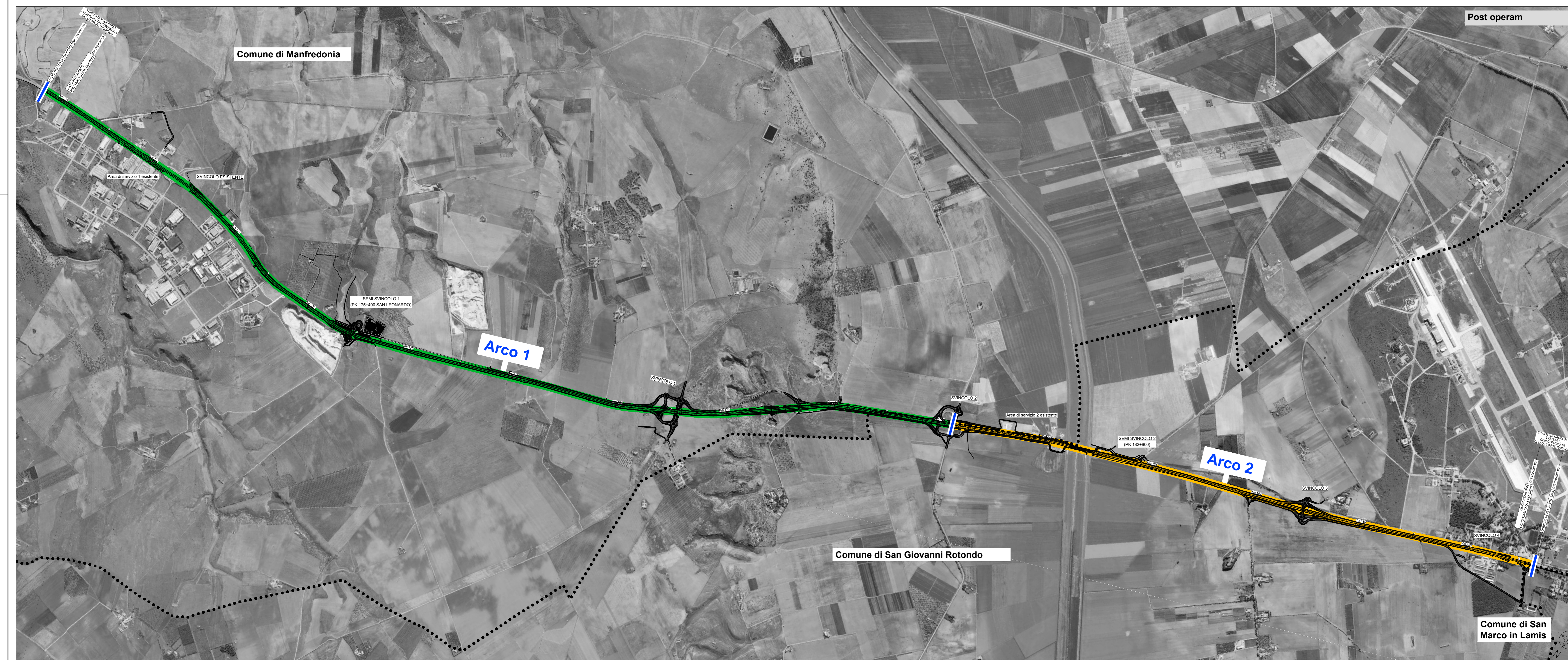
Emissioni PM10 stato attuale e futuro

PM10 - [(t/km)/anno]

- 0,000 - 0,069
- 0,070 - 0,139
- 0,140 - 0,209
- 0,210 - 0,279
- > 0,280

	PM10 [(t/km)/anno]	
	5589	Ante operam
da km. 172 a km 181	0,117	0,104
da km. 181 a km 186	0,168	0,142

← MANFREDONIA FOGGIA →



sanas Gruppo FS Italiane **Struttura Territoriale Puglia**

S.S. 89 "GARGANICA"
LAVORI DI REALIZZAZIONE DELLA VIABILITA' DI SAN GIOVANNI ROTONDO E REALIZZAZIONE DELL'ASTA DI COLLEGAMENTO DA SAN GIOVANNI ROTONDO AL CAPOLUOGO DAUNO

1° stralcio - Manfredonia (km 172+000) - Aeroporto militare di Amendola (km 186+000)

PROGETTO DEFINITIVO COD. BA28

PROGETTAZIONE: APAS - STRUTTURA TERRITORIALE PUGLIA

IL PROGETTISTA E COORDINATORE DELLA SICUREZZA IN FASE DI PROGETTAZIONE
Ing. Alberto SANCIROGRO

IL SECCO
Dott. Pasquale SCORDIA

L'ARCHITETTO: Dott.ssa Grazia SAVINO
Elettos MEBACT n. 3856 - architetto di 1° fascia di servizi del D.M. 24/2019

IL RESPONSABILE DEL PROCEDIMENTO
Ing. Riccardo CAFFENTA



STUDIO PRELIMINARE AMBIENTALE
ANALISI AMBIENTALE - ARIA
Emissioni stradali stato ante operam-post operam PM10

CODICE PROGETTO	NOME FILE	REVISIONE	SCALA:
STBA0028	T00_IAS1_AMB_CT02_A	A	1:15000

REV.	EMMISSIONE	DATA	REDDATTO	VERIFICATO	APPROVATO
A	EMMISSIONE	Maggio 2021			