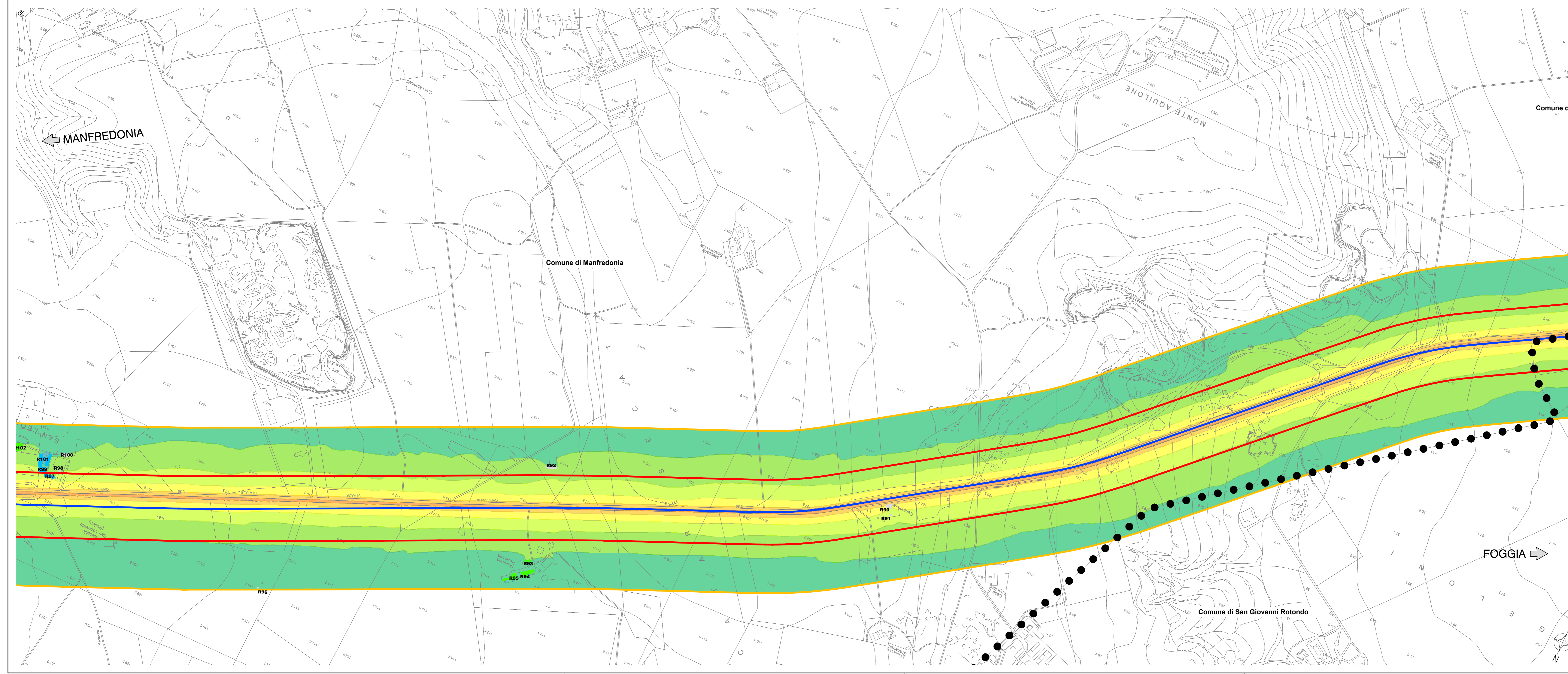


- Legenda**
- Tracciato attuale
 - Confini comunali
 - Tipologia d'uso dei ricettori**
 - Residenziali
 - Monumenti religiosi
 - Ruderi, Dismessi, Box e Depositi
 - Commerciali e servizi
 - Fasce di pertinenza acustica infrastrutture stradali ai sensi del D.P.R. 30/04/2004 n. 142**
 - Fascia A per strada esistente di tipo B (CdS)
 - Fascia B per strada esistente di tipo B (CdS)
 - Scala cromatica dei livelli sonori**
 - < 40 dBA
 - 40 - 45 dBA
 - 45 - 50 dBA
 - 50 - 55 dBA
 - 55 - 60 dBA
 - 60 - 65 dBA
 - > 65 dBA



Sanas
GRUPPO FS ITALIANE
Struttura Territoriale Puglia

S.S. 89 "GARGANICA"
LAVORI DI REALIZZAZIONE DELLA VIABILITA' DI SAN GIOVANNI ROTONDO E REALIZZAZIONE DELL'ASTA DI COLLEGAMENTO DA SAN GIOVANNI ROTONDO AL CAPOLUGO DAUNO
1° stralcio - Manfredonia (km 172+000) - Aeroporto militare di Amendola (km 186+000)

PROGETTO DEFINITIVO COD. BA28

PROGETTAZIONE: APAS - STRUTTURA TERRITORIALE PUGLIA

IL PROGETTISTA E COORDINATORE DELLA SICUREZZA IN FASE DI PROGETTAZIONE
Ing. Alberto SANCIRO

IL GEOLOGO
Dott. Pasquale SCORCIA

L'ARCHITETTO: Dott.ssa Grazia SAVINO
Eksos MBACT n. 2856 - architetto di l'Fascia di sensi del D.M. 24/2019

IL RESPONSABILE DEL PROCEDIMENTO
Ing. Riccardo CAFFERA

STUDIO PRELIMINARE AMBIENTALE
ANALISI AMBIENTALE - Rumore
Clima acustico ante operam notturno (Tav. 1/2)

CODICE PROGETTO	LV. PROG. ANNO	NOME FILE	REVISIONE	SCALA:
STB00028	D 21	T00_IAS5_AMB_CT05_A	A	1:5000

REV.	EMMISSIONE	DATA	REDDATO	VERIFICATO	APPROVATO
A	EMMISSIONE	Maggio 2021			