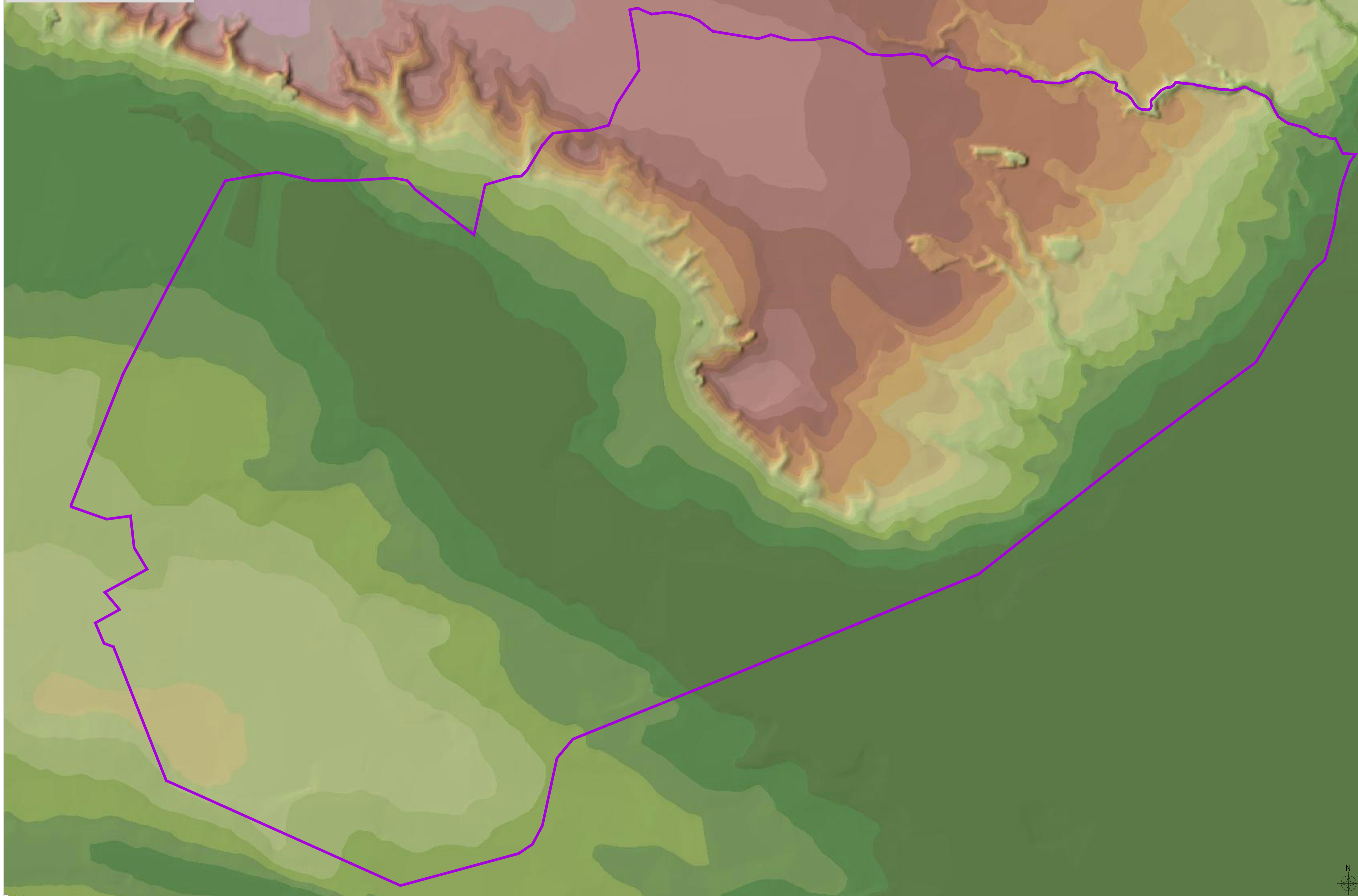


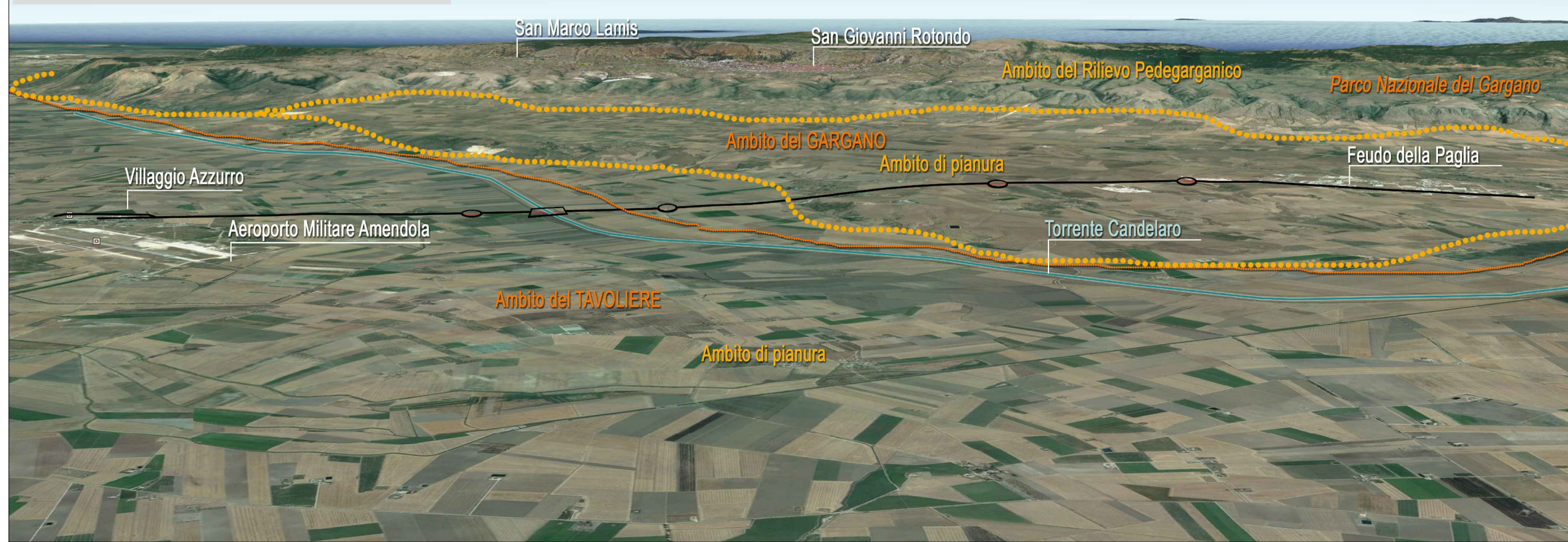
Carta della morfologia del paesaggio



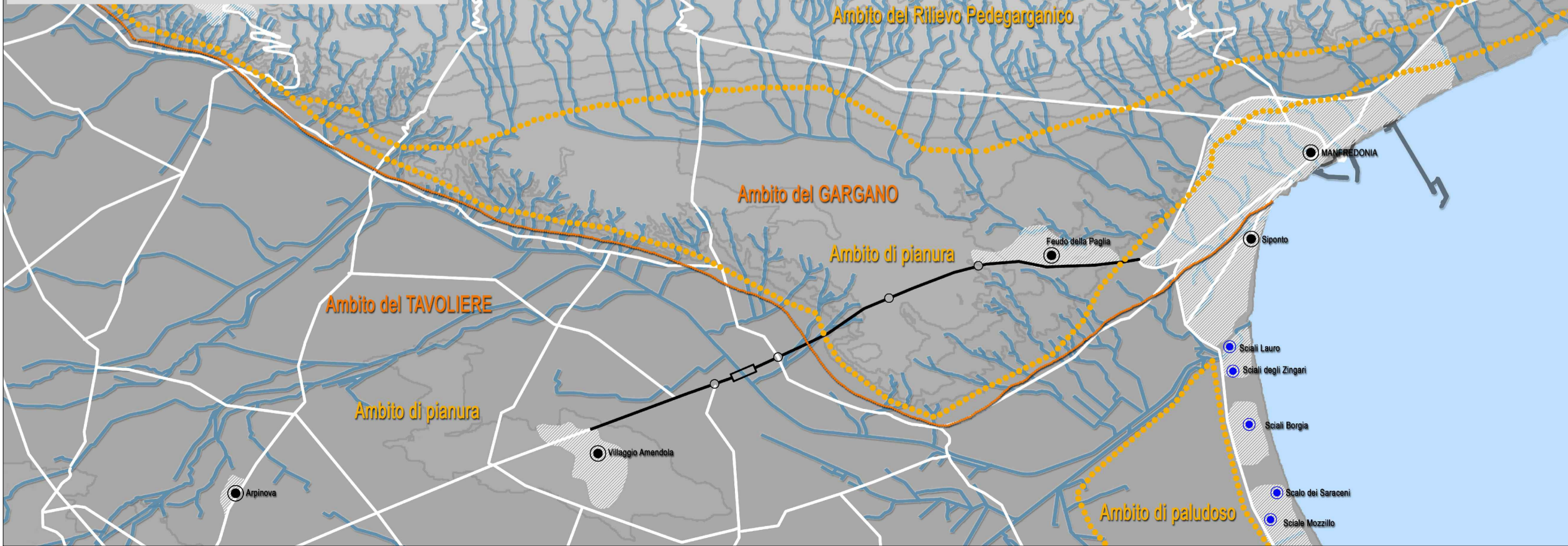
Legenda

- Carta della morfologia del paesaggio**
- Confine del contesto
- Fasce altimetriche (m)**
- 0 - 30
 - 30 - 60
 - 60 - 90
 - 90 - 120
 - 120 - 150
 - 150 - 190
- Elementi di strutturazione morfologica**
- Linea ambito paesaggistico
 - Linee di articolazione altimetrica
 - Linee di articolazione morfologica
 - Corsi e specchi d'acqua
- Paesaggio antropizzato**
- Nuclei urbani principali
 - Nuclei urbani costieri
 - Ambiti antropizzati
 - Armatura viaria

Elementi di strutturazione morfologica



Paesaggio antropizzato



sanas GRUPPO FS ITALIANI **Struttura Territoriale Puglia**

S.S. 89 "GARGANICA"
LAVORI DI REALIZZAZIONE DELLA VIABILITA' DI SAN GIOVANNI ROTONDO E REALIZZAZIONE DELL'ASTA DI COLLEGAMENTO DA SAN GIOVANNI ROTONDO AL CAPOLUOGO DAUNO
1° stralcio - Manfredonia (km 172+000) - Aeroporto militare di Amendola (km 186+000)

PROGETTO DEFINITIVO COD. BA28

PROGETTAZIONE: ANAS - STRUTTURA TERRITORIALE PUGLIA

IL PROGETTISTA E COORDINATORE DELLA SICUREZZA IN FASE DI PROGETTAZIONE
Ing. Alberto SPINCHROLO

IL GEOLOGO
Dott. Pasquale SCODIA

L'ARCHITETTO: Dott. Leo GIUSTO SAIKO
Dott. MARIO A. 3856 - architetto di 1° livello di base del D.M. 244/2019

IL RESPONSABILE DEL PROCEDIMENTO
Ing. Rocco LAPENTA

STUDIO PRELIMINARE AMBIENTALE
ANALISI AMBIENTALE - Paesaggio
Morfologia del paesaggio

CODICE PROGETTO	NOME FILE	REVISIONE	SCALA:
STEA0028	TOG_LA_36_AMB_CT02_A	A	varie
PROGETTO	LIV. PROG. ANNO		
STEA0028	D 21		
ELAB.	TOG_LA_36_AMB_CT02		
A	EMISSIONE	Maggio 2027	
REV.	DESCRIZIONE	DATA	REDDATO VERIFICATO APPROVATO