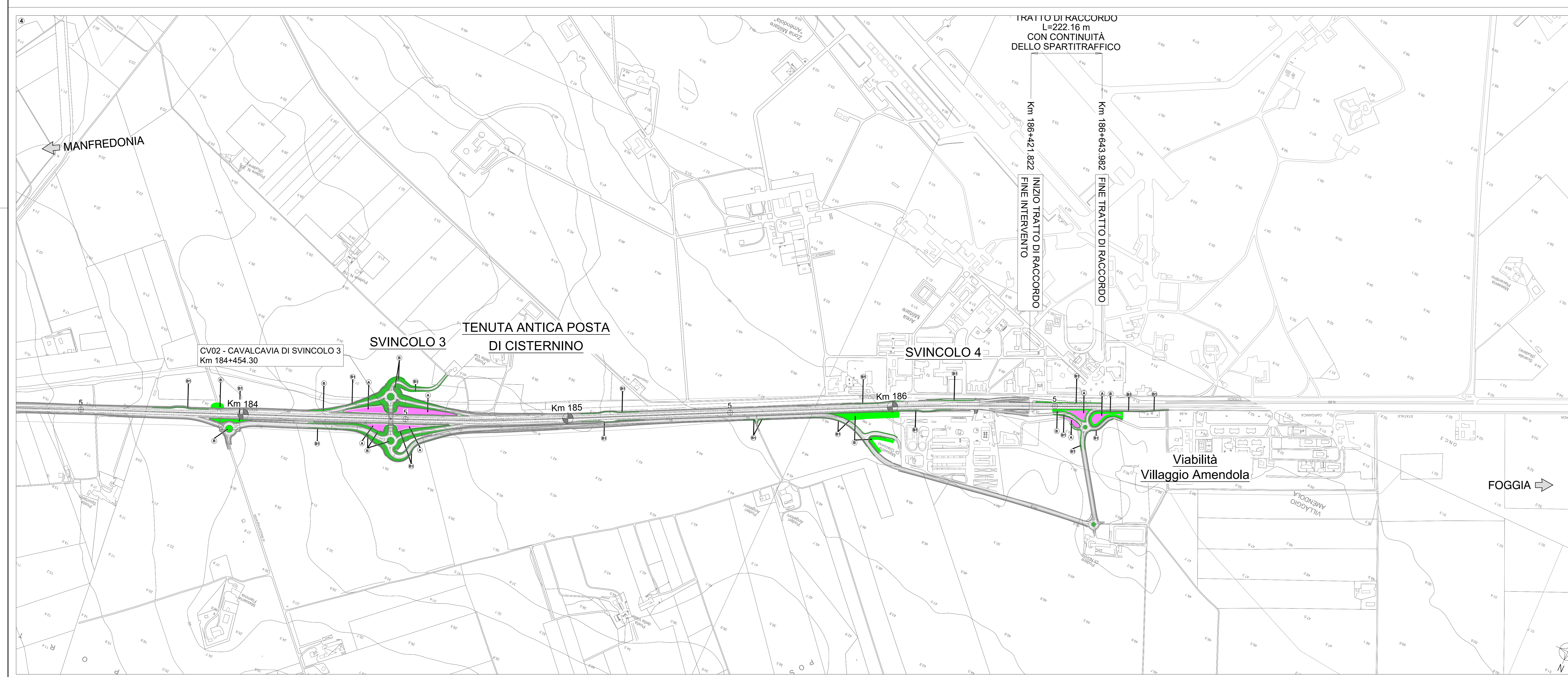


- Legenda**
- Progetto
- Piantazione di specie arboree**
- Piantazione di alberi
 - Sesto d'impianto - Tipologia A1: Disposizione irregolare una pianta ogni 10 mq
 - Siepe schermante arborea
 - Sesto d'impianto - Tipologia A1: Disposizione in filare singolo una pianta ogni 2 m
- Piantazione mantello arbustivo**
- Piantazione di arbusti
 - Sesto d'impianto - Tipologia B: Disposizione irregolare una pianta ogni 1 mq
 - Siepe schermante arbustiva
 - Sesto d'impianto - Tipologia B1: Disposizione in filare singolo una pianta ogni 50 cm
 - Inerbimenti scarpate
 - Sottopassi faunistici
 - XX Codice identificativo intervento



Sanas GRUPPO FS ITALIANE **Struttura Territoriale Puglia**

S.S. 89 "GARGANICA"
LAVORI DI REALIZZAZIONE DELLA VIABILITÀ DI SAN GIOVANNI ROTONDO E REALIZZAZIONE DELL'ASTA DI COLLEGAMENTO DA SAN GIOVANNI ROTONDO AL CAPOLUOGO DAUNO

1° stralcio - Manfredonia (km 172+000) - Aeroporto militare di Amendola (km 186+000)

PROGETTO DEFINITIVO COD. BA28

PROGETTAZIONE: ANAS - STRUTTURA TERRITORIALE PUGLIA

IL PROGETTISTA E COORDINATORE DELLA SICUREZZA IN FASE DI PROGETTAZIONE
Ing. Alberto SANCRIFICI

IL GEOMETRA
Dott. Pasquale SCORCIA

L'ARCHITETTO: Dott. Ing. Grazia SAVINO
Elios MEBACI n. 2856 - architetto di 1° fascia ai sensi del D.M. 244/2019

IL RESPONSABILE DEL PROCEDIMENTO
Ing. Riccardo CAPENA

RELAZIONE PAESAGGISTICA

Planimetria degli interventi di inserimento paesaggistico ambientale (Tav. 2/2)

CODICE PROGETTO	NOME FILE	REVISIONE	SCALA:
STBA0028	T00_IA03_AMB_PL02_A	A	1:5000
PROGETTO	LIV. PROG. ANNO		
STBA0028	D 21		
	CODICE ELAB. T00IA03AMBPL02		
A	EMMISSIONE	Maggio 2021	
REV.	DESCRIZIONE	DATA	REDATTO VERIFICATO APPROVATO

