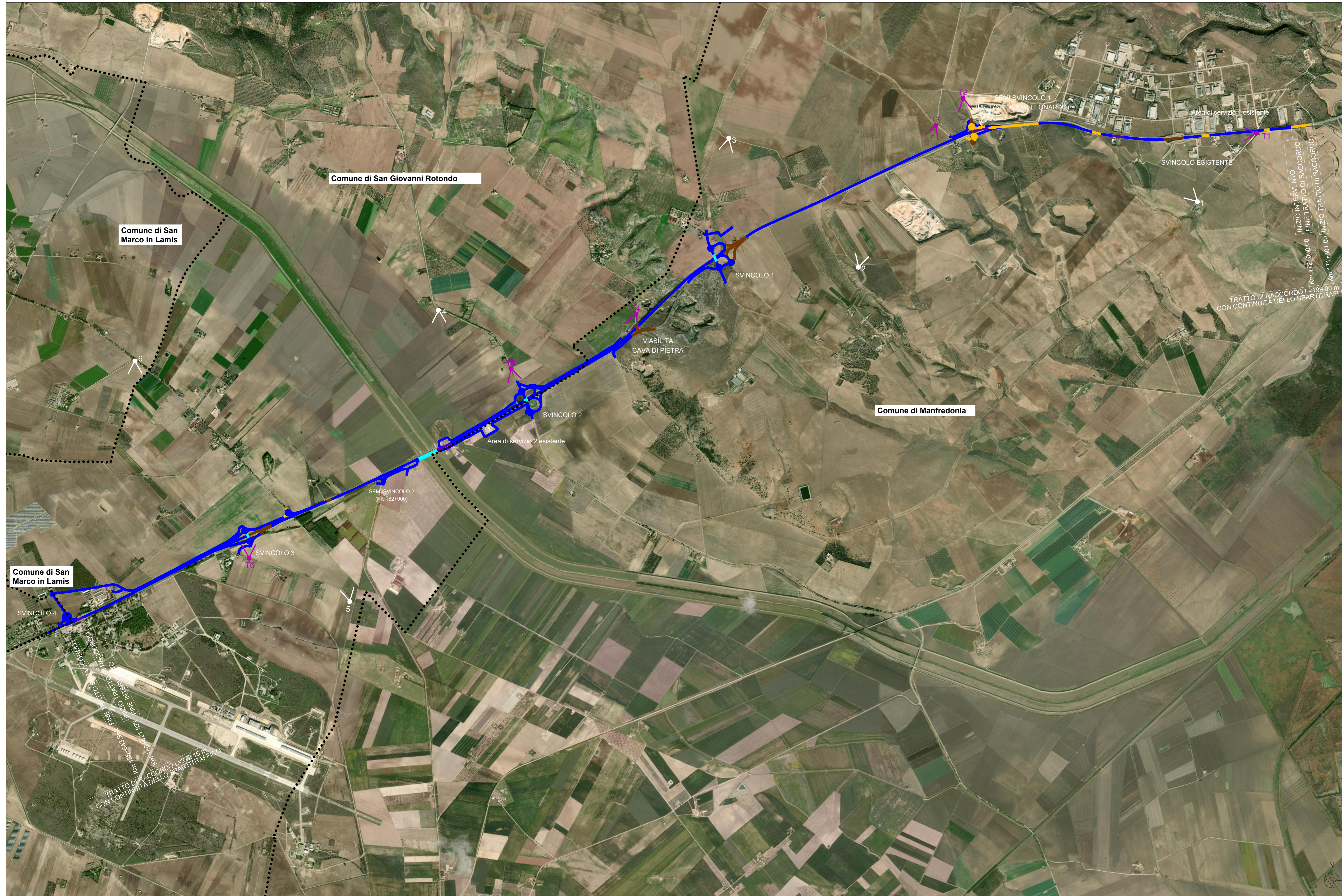


Legenda

- Tracciato di progetto**
- Tratto in trincea
 - Tratto in rilevato
 - Tratto in mezzacosta
 - Tratto in viadotto/ponte
 - Tratto con muri
- Confini comunali
- Punti di vista
- Progressive foto di contesto
- Progressive foto inquadramento tracciato



S.S. 89 "GARGANICA"
 LAVORI DI REALIZZAZIONE DELLA VIABILITA' DI SAN GIOVANNI ROTONDO E
 REALIZZAZIONE DELL'ASTA DI COLLEGAMENTO DA SAN GIOVANNI ROTONDO AL
 CAPOLUOGO DAUNO
 1° stralcio - Manfredonia (km 172+000) - Aeroporto militare di Amendola (km 186+000)

PROGETTO DEFINITIVO COD. BA28

PROGETTAZIONE: APAS - STRUTTURA TERRITORIALE PUGLIA

IL PROGETTISTA E COORDINATORE DELLA SICUREZZA IN FASE DI PROGETTAZIONE
 Ing. Alberto SANCRIFICIO

IL GEODATA
 Dott. Francesco SCORCIA

L'ARCHITETTO: Dott.ssa Grazia SAVINO
 Emissione MBACT n. 3856 - architetto di fiducia ai sensi del D.M. 24/2019

IL RESPONSABILE DEL PROCEDIMENTO
 Ing. Riccardo CAPENNA

RELAZIONE PAESAGGISTICA
 Documentazione Fotografica

CODICE PROGETTO	NOME FILE	REVISIONE	SCALA:
STBA0028	T00_IA03_AMB_PV01_A	A	1:15000
PROGETTO	LIV. PROG. ANNO		
A	EMMISSIONE	Maggio 2021	
REV.	DESCRIZIONE	DATA	REDATTO VERIFICATO APPROVATO

