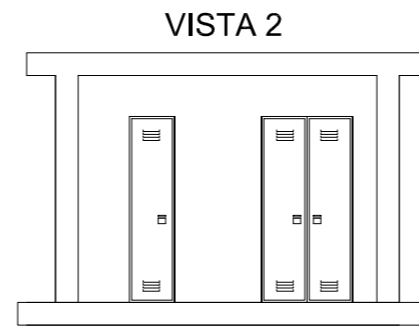
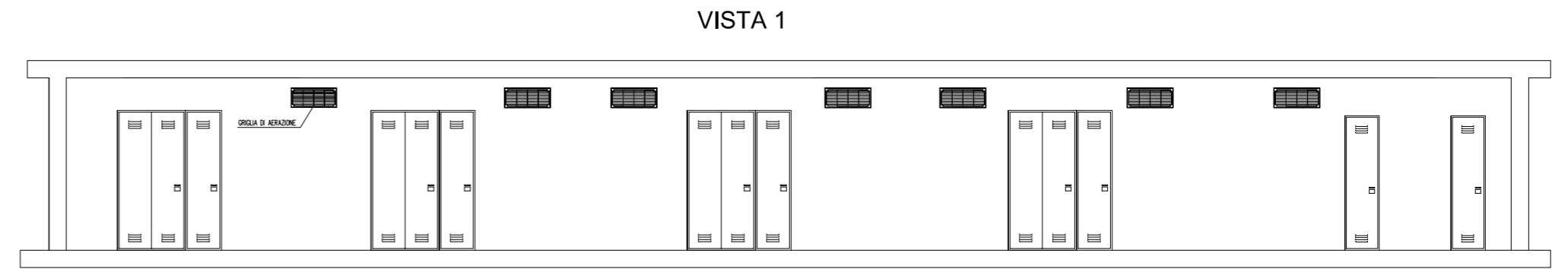
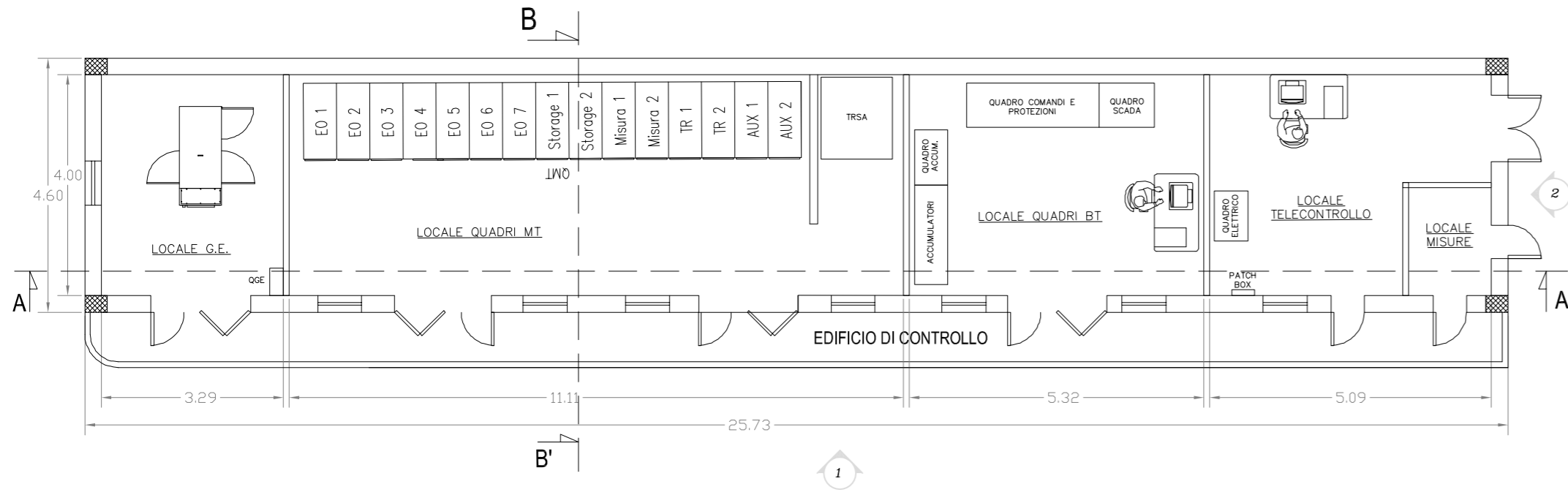
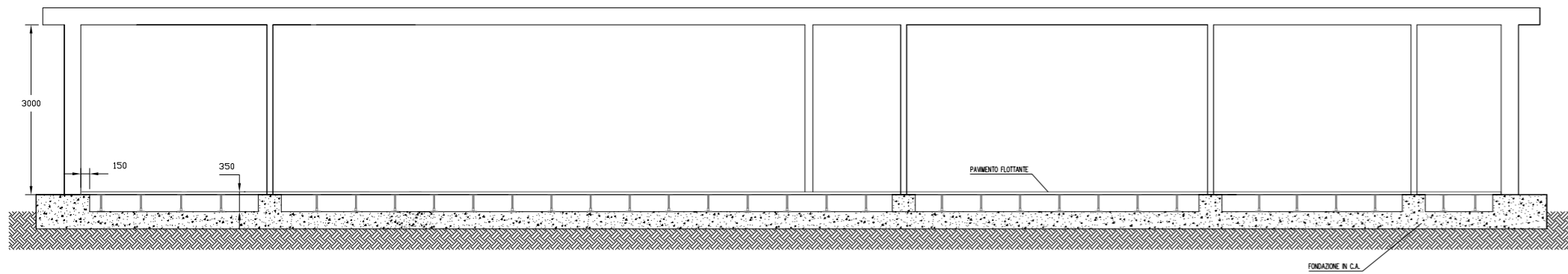


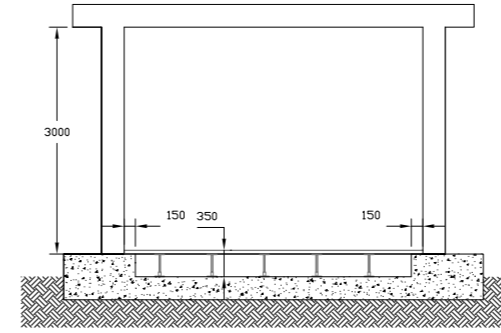
EDIFICIO STAZIONE DI UTENZA 150/30 kV



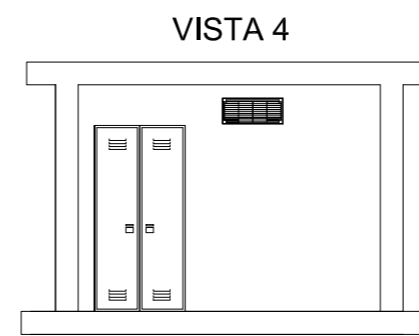
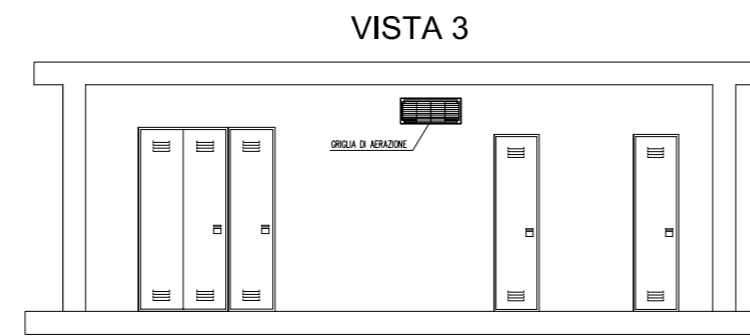
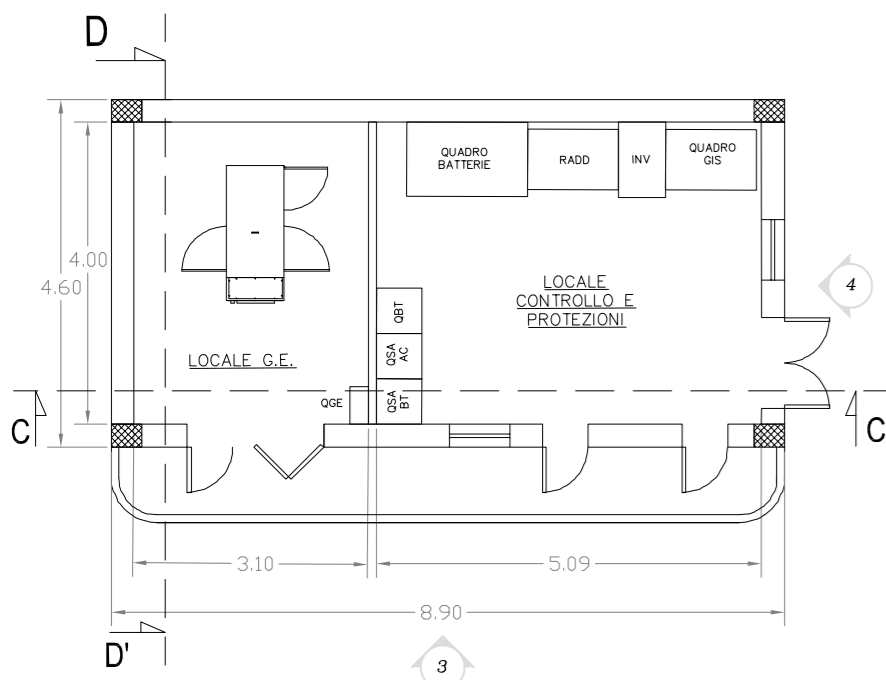
SEZIONE A-A'



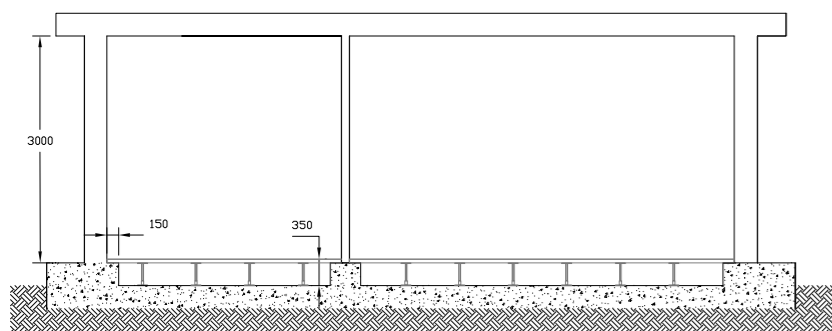
SEZIONE B-B'



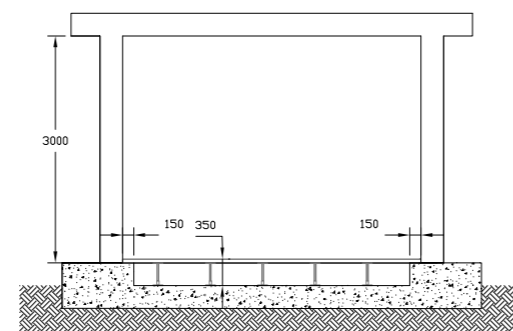
EDIFICIO STALLO LINEA 150 kV



SEZIONE C-C'



SEZIONE D-D'



N. ELABORATO	DATA EMISSIONE	DESCRIZIONE	ESEGUITO	CONTROLLATO	APPROVATO
19_18_EO_ENE_AU_PL_08_02	MARZO 2021	PIANTA E PROSPETTI EDIFICIO DI CONTROLLO	Ing. Massimiliano Pacifico	Arch. Paola Pastore	Ing. Leonardo Filotico
19_18_EO_ENE_AU_PL_09_01	NOVEMBRE 2020	PIANTA E PROSPETTI EDIFICIO DI CONTROLLO	Ing. Massimiliano Pacifico	Arch. Paola Pastore	Ing. Leonardo Filotico
19_18_EO_ENE_AU_PL_09_00	MAGGIO 2020	PIANTA E PROSPETTI EDIFICIO DI CONTROLLO	Ing. Massimiliano Pacifico	Arch. Paola Pastore	Ing. Leonardo Filotico

OGGETTO:
Progetto dell'impianto eolico con storage denominato "Contrada Sparpagliata, Donne Masi e Tostini" della potenza complessiva di 154 MW da realizzare nei comuni di Erchie (BR), Torre Santa Susanna (BR), Manduria (TA) e Avetrana (TA)

COMMITTENTE:
YELLOW ENERGY s.r.l.
Z.I. Lotto n. 31
74020 San Marzano di S.G (TA)

TITOLO:
BCT90A2_ElaboratoGrafico_08

PROJETTO engineering s.r.l.
società d'ingegneria
direttore tecnico
Ph.D. Ing. LEONARDO FILOTICO

Sede Legale: Via dei Mille, 5 74024 Manduria
Sede Operativa: Z.I. Lotto 31 74020 San Marzano di S.G. (TA)
tel. 099 9574694 Fax: 099 2222834 cell. 349.1735914
studio@projetto.eu
web site: www.projetto.eu P.IVA: 02658050733

SOSTITUISCE:
SOSTITUITO DA:
CARTA: A2
NOME FILE:
19_18_EO_ENE_AU_PL_09_02
SCALA:
1:100
ELAB.

Tutti i diritti di autore sono riservati a termine di legge. E' vietata la riproduzione senza autorizzazione.