








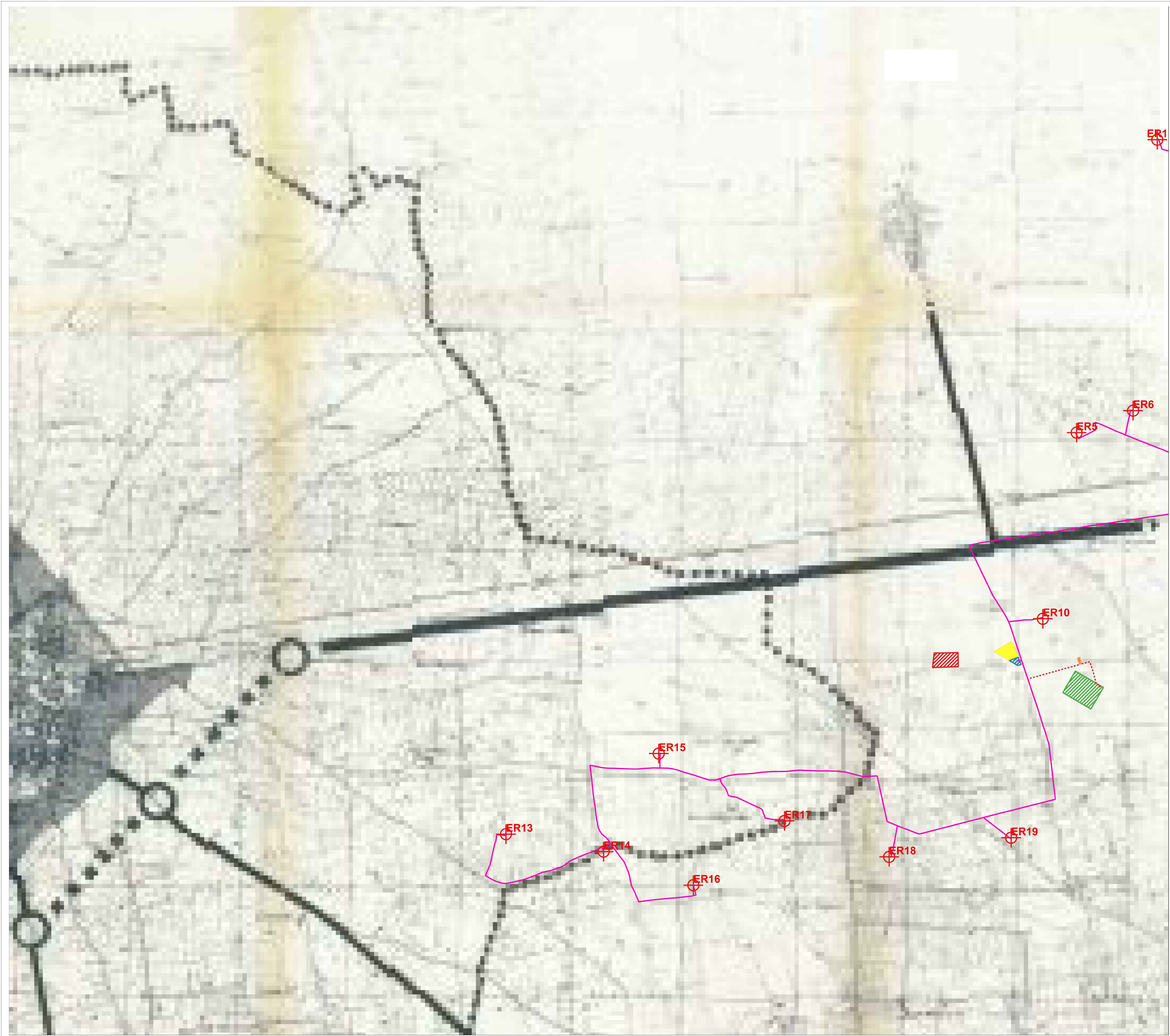


**Legenda**

-  Aerogeneratori
-  Stazione di utenza 150/30 kV
-  Sistema di accumulo energia
-  Stallo in condivisione
-  Cavidotto 30 kV
-  Cavidotto 150 kV
-  Stazione RTN 380/150 kV
-  Area di stoccaggio
-  Seminativi



Scala 1:10.000

<b>OGGETTO:</b> Progetto dell'impianto eolico con storage denominato "Contrada Scoppiaglista, Donne Mase e Tostini" della potenza complessiva di 154 MW da realizzare nei comuni di Enchie (BR), Torre Santa Susanna (BR), Manduria (TA) e Avenzana (TA)		<b>COMMITTENTE:</b> YELLOW ENERGY s.r.l. Z.I. Lotto n. 31 74020 San Marzano di S.G (TA)	
<b>TITOLO:</b> CARTA DI INQUADRAMENTO SU STRUMENTO URBANISTICO GENERALE			
<b>PROIETTO engineering s.r.l.</b> società d'ingegneria direttore tecnico Ph.D. Ing. LEONARDO FILOTICO		SOFFRUSCO: SOFFRUSCO DA:	
Sede Legale: Via dei Mille, 3 74024 Manduria Email: info@proietto.it - Tel: +39 0834 200000 - Fax: +39 0834 200001 Web: www.proietto.it		CARTA: NOME FILE: 19_18_ED_ENE_VA_AM_PL_24K_02 SCALA: 1:10.000 ELAB. 24	
*Tutti i diritti di autore sono riservati ai termini di legge. E' vietata la riproduzione senza autorizzazione.			