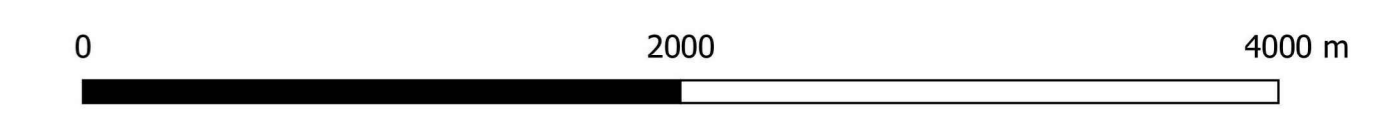
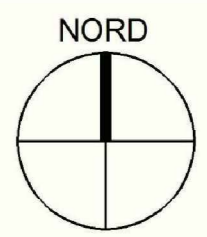
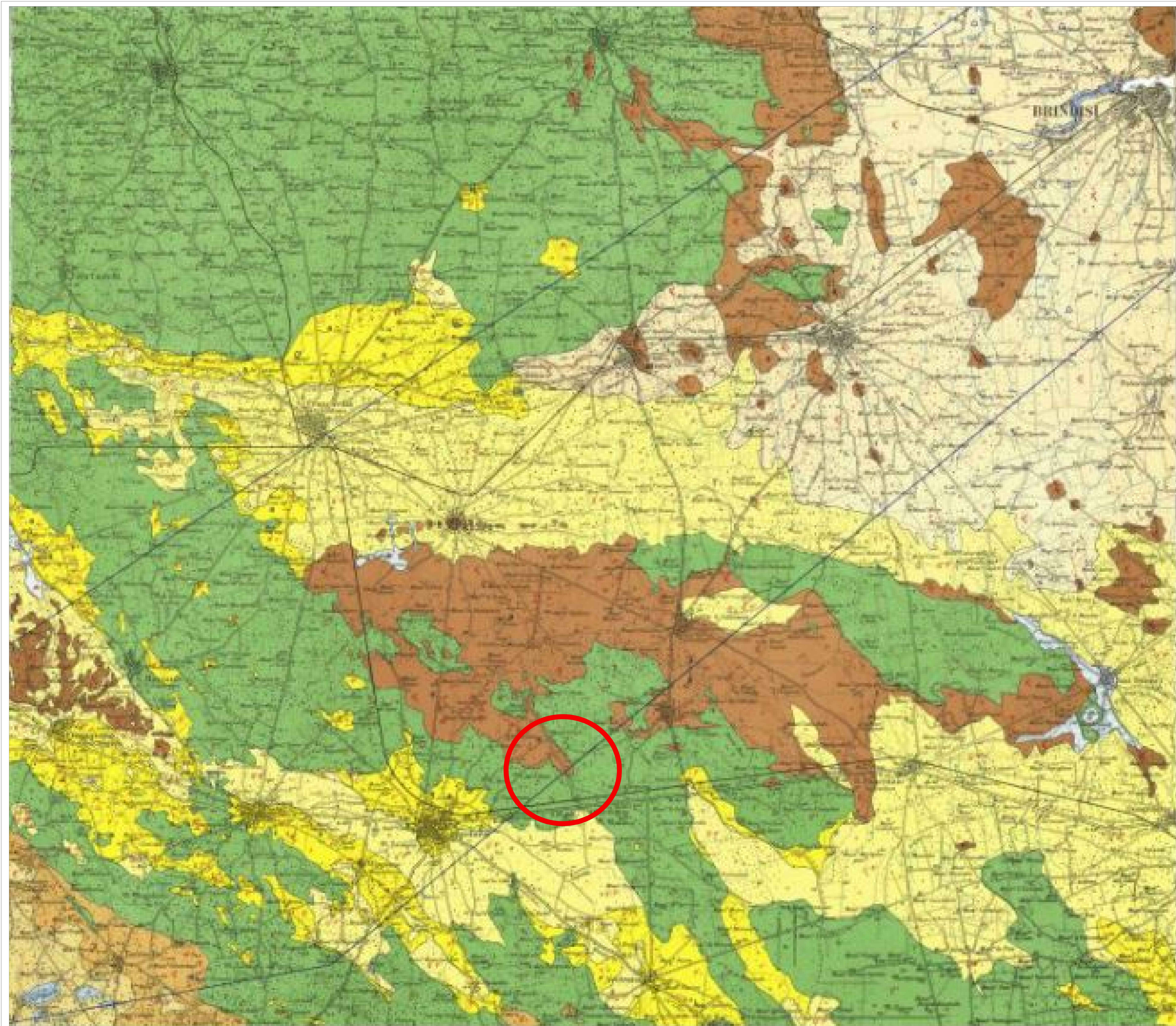


- Legenda**
- Area di interesse
 - Sabbie argillose
 - Calcari
 - Sabbie calcaree
 - Calcari dolomitici



Scala 1:25.000

| | |
|--|--|
| <p>OGGETTO: Progetto dell'impianto edico con storage denominato "Contrada Sparpagliata, Donne Mase e Tostini" della potenza complessiva di 154 MW da realizzare nei comuni di Enchie (BR), Torre Santa Susanna (BR), Manduria (TA) e Avetrana (TA)</p> <p>TITOLO: STRALCIO CARTA GEOLOGICA</p> <p>PROJETTO engineering s.r.l. società d'ingegneria direttore tecnico Ph.D. Ing. LEONARDO FILOTICO</p> <p><small>Seede Legale: Via dei Mille, 3 74024 Marzano Torre Santa Susanna (BR) 0870 200000 fax 0870 200014 info@projetto.it www.projetto.it P.IVA: 07658050753</small></p> | <p>COMMITTENTE: YELLOW ENERGY s.r.l. Z.I. Lotto n. 31 74020 San Marzano di S.G (TA)</p> <p>ORDINE DEGLI INGEGNERI della Provincia di TARANTO Dist. Ing. FILOTICO Leonardo N. 1812</p> <p>NOME FILE: 19_18_ED_ENE_VA_AM_PL_30_00</p> <p>SCALA: 1:25.000</p> <p>ELAB. 30</p> |
|--|--|

*Tutti i diritti di autore sono riservati ai termini di legge. E' vietata la riproduzione senza autorizzazione.