

19_18_EO_ENE_VA_AM_RE_72_00	FEBBRAIO 2021	FOTOSIMULAZIONI	Ing. Fabiola Riccardi	Arch. Paola Pastore	Ing. Leonardo Filotico
N. ELABORATO	DATA EMISSIONE	DESCRIZIONE	ESEGUITO	CONTROLLATO	APPROVATO

OGGETTO:

Integrazione MIBACT - Progetto dell'impianto eolico con storage denominato "Contrada Sparpagliata, Donne Masi e Tostini" della potenza complessiva di 154 MW da realizzare nei comuni di Erchie (BR), Torre Santa Susanna (BR), Manduria (TA) e Avetrana (TA)

COMMITTENTE:

YELLOW ENERGY s.r.l.
Z.I. Lotto n. 31
74020 San Marzano di S.G (TA)

TITOLO:

Fotosimulazioni

PROJETTO engineering s.r.l.

società d'ingegneria

direttore tecnico

Ph.D. Ing. LEONARDO FILOTICO



SOSTITUISCE:

SOSTITUITO DA:

CARTA:

Sede Legale: Via dei Mille, 5 74024 Manduria
 Sede Operativa: Z.I. Lotto 31 74020 San Marzano di S.G. (TA)
 tel. 099 9574694 Fax 099 2222834 cell. 349.1735914
 studio@projetto.eu
 web site: www.projetto.eu

P.IVA: 02658050733

NOME
 19_18_EO_ENE_AM_RE_72_00

SCALA: **ELAB. 72**

INDICE

1	DESCRIZIONE DELL'INTERVENTO	2
2	PUNTI DI INTERESSE	5
3	FOTOSIMULAZIONI.....	8

1 DESCRIZIONE DELL'INTERVENTO

Il progetto prevede la messa in opera di 19 aerogeneratori in agro di Erchie (BR), Torre Santa Susanna (BR), Manduria (TA) e Avetrana (TA), con una potenza prevista pari a 154 MW. Il sito d'installazione ricade nel territorio amministrativo del comune di Erchie (BR), Torre Santa Susanna (BR), Manduria (TA) e Avetrana (TA) localizzati a circa 2,25 km ovest dal centro abitato del comune di Erchie, a circa 3,28 km nord-ovest dal centro abitato del comune di Torre Santa Susanna, a circa 3,86 km sud-ovest dal centro abitato del comune di Manduria e a circa 3,5 km sud dal centro abitato del comune di Avetrana.

Gli aerogeneratori in progetto sono ubicati nel territorio di:

- n.5 aerogeneratori nel Comune di Avetrana;
- n.11 aerogeneratori nel Comune di Erchie;
- n.2 aerogeneratori nel Comune di Manduria;
- n.1 aerogeneratore nel Comune di Torre Santa Susanna.

N.	UTM WGS84 33	
	East (m)	North (m)
ER1	734178.14	4480483.46
ER2	734817.02	4480387.01
ER3	735330.85	4480044.98
ER4	735850.02	4479861.28
ER5	733452.78	4477849.65
ER6	733960.64	4478047.19
ER7	734487.01	4478187.00
ER8	735006.46	4478560.56
ER9	736179.99	4478393.99
ER10	733148.98	4476175.97
ER11	734915.77	4476387.27
ER12	735380.02	4476671.99
ER13	728321.00	4474239.00
ER14	729199.00	4474082.00
ER15	729695.00	4474964.00
ER16	730006.00	4473780.00
ER17	730826.00	4474358.00
ER18	731767.00	4474035.00
ER19	732864.00	4474207.00

Progetto dell'impianto eolico con storage denominato "Contrada Sparpagliata, Donne Masi e Tostini" della potenza complessiva di 154 MW da realizzare nei Comuni di Erchie (BR), Torre Santa Susanna (BR), Manduria (TA) e Avetrana (TA)

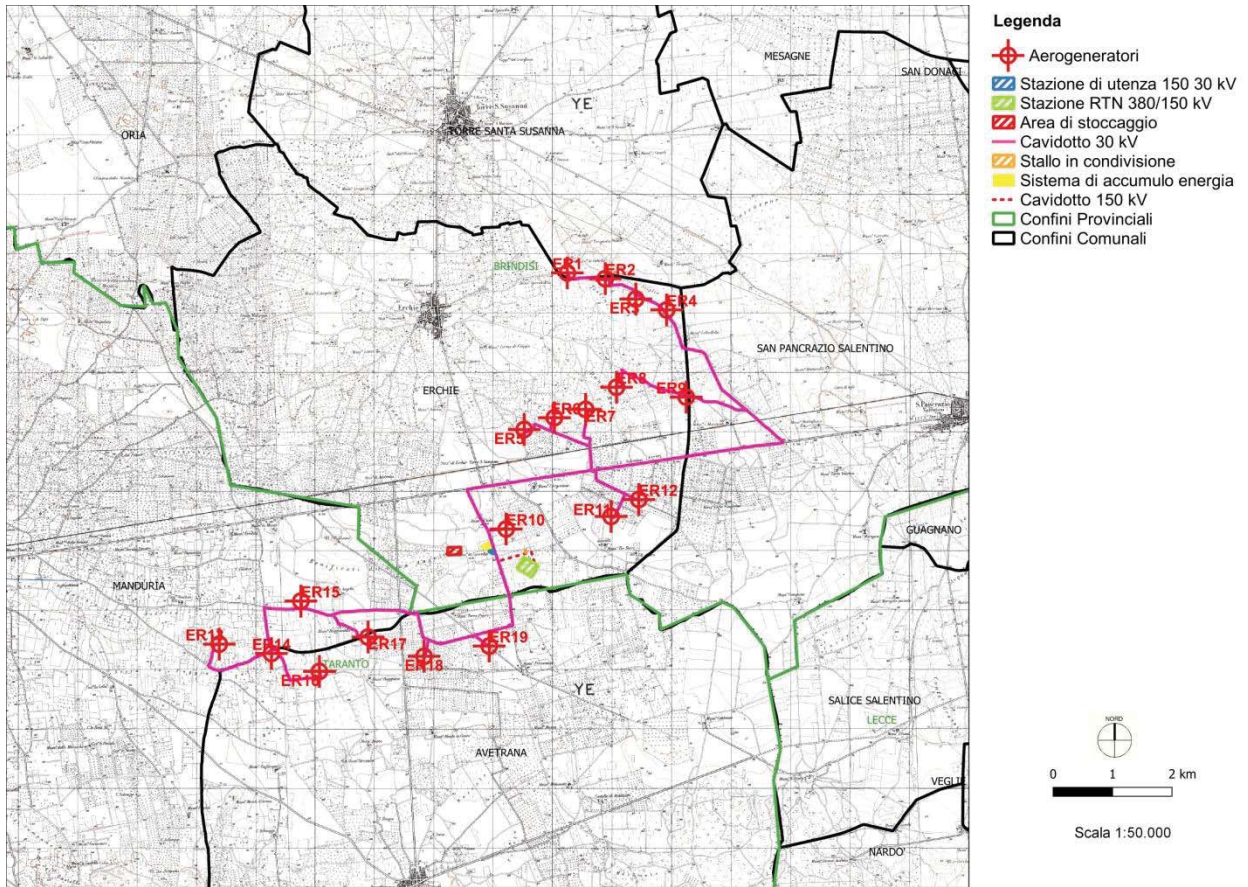


Figura 1 Inquadramento su I.G.M.

Progetto dell'impianto eolico con storage denominato "Contrada Sparpagliata, Donne Masi e Tostini" della potenza complessiva di 154 MW da realizzare nei Comuni di Erchie (BR), Torre Santa Susanna (BR), Manduria (TA) e Avetrana (TA)

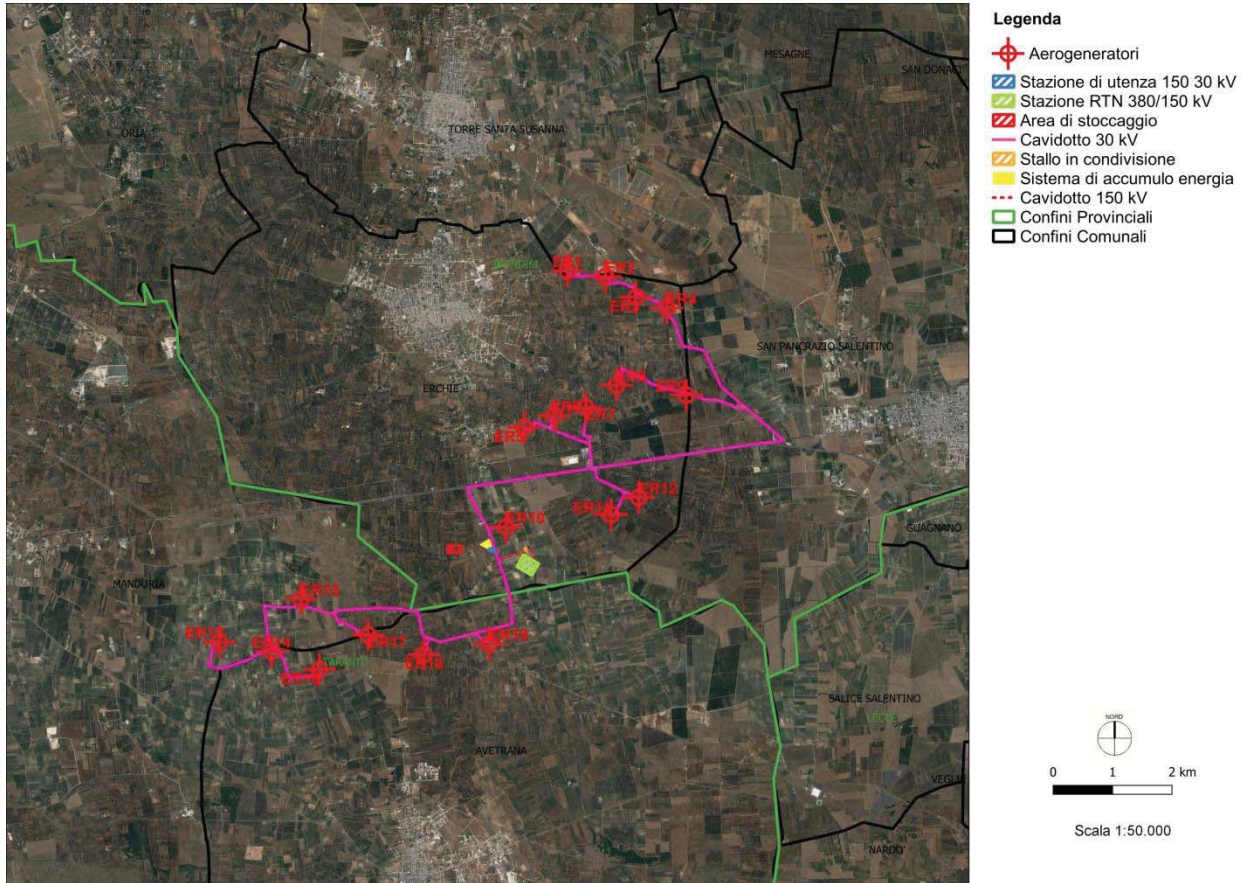


Figura 2 Inquadramento su Ortofoto

2 PUNTI DI INTERESSE

Sono stati individuati vari punti di interesse culturale e/o paesaggistico nelle vicinanze dell'impianto in progetto.

Questi ultimi sono riassunti nella seguente tabella:

N	COMUNE	STRADA	NOME	LATITUDINE	LONGITUDINE
1	TORRE S. SUSANNA		Chiesa di San Pietro delle Torri detta Crepacore	40.500500°	17.763700°
2	TORRE S. SUSANNA		Zona di interesse archeologico di S.pietro a Crepacore	40.500090°	17.763750°
3	ERCHIE		Cripta dell'Annunziata	40.439280°	17.719240°
4	ORIA		Castello Svevo	40.499500°	17.641500°
5	ORIA		Centro storico	40.497854°	17.641913°
6	MESAGNE		Malvindi - Campofreddo	40.485662°	17.833343°
7	SAN DONACI		Masseria Monticello e vincolo archeologico	40.480850°	17.861220°
8	SAN PANCRAZIO SALENTINO		Li castelli	40.416889°	17.860907°
9	SAN PANCRAZIO SALENTINO		Masseria Morigine	40.402320°	17.818250°
10	SAN PANCRAZIO SALENTINO		Masseria Torre Vecchia	40.410530°	17.814700°
11	SAN PANCRAZIO SALENTINO		Masseria Montefusco	40.416830°	17.810400°
12	SAN PANCRAZIO SALENTINO		Masseria Marcianti	40.419170°	17.791360°
13	SAN PANCRAZIO SALENTINO		Masseria Lubelli	40.468458°	17.828504°
14	SAN PANCRAZIO SALENTINO		Masseria Lubelli	40.465720°	17.822240°
15	BRINDISI		Masseria Scaloti	40.486700°	17.868850°
16	MANDURIA		Mura messapiche	40.405830°	17.638430°
17	MANDURIA		Mura messapiche	40.408340°	17.642960°
18	MANDURIA		Mura messapiche	40.405360°	17.647740°
19	AVETRANA		Masseria Rescio	40.337290°	17.749940°
20	AVETRANA		Canalone San Martino	40.322780°	17.746680°
21	PORTO CESAREO		Masseria Corte Vetere	40.318530°	17.790110°
22	SALICE SALENTINO		Masseria Monaci	40.387680°	17.879430°
23	SALICE SALENTINO		Masseria Casili	40.386770°	17.869880°

Progetto dell'impianto eolico con storage denominato "Contrada Sparpagliata, Donne Masi e Tostini" della potenza complessiva di 154 MW da realizzare nei Comuni di Erchie (BR), Torre Santa Susanna (BR), Manduria (TA) e Avetrana (TA)

24	SALICE SALENTINO		Masseria Filippi	40.381830°	17.875100°
25	VEGLIE		Masseria Monte Ruga	40.354440°	17.845410°
26	NARDO'		Riposo di Arneo	40.345540°	17.835280°
27	NARDO'		Masseria Ciurli	40.356230°	17.836270°
28		SS7ter strada dei vigneti SAN PANCRAZIO MANDURIA	SS7ter manduria	40.401820°	17.652750°
29			SS7 ter Masseria Ripizzata	40.404580°	17.682250°
30			SS7 ter Masseria Eredità	40.405390°	17.693040°
31			SS7 ter Masseria Lo Monte	40.406190°	17.702100°
32			SS7 ter Masseria Lo Sole	40.404920°	17.742700°
33			SS7 ter Masseria La Cicerella	40.401050°	17.744720°
34			SS7 ter Masseria l'Argentone	40.410790°	17.753210°
35			SS7 ter Masseria Marciati	40.414890°	17.794530°
36			SS7 ter Masseria Torre Vecchia	40.411610°	17.820180°
37			SS7 ter Masseria Montefusco	40.416066°	17.810503°
38			SS7 ter San Pancrazio	40.416160°	17.811690°
39		Regio Tratturo Martinese SP 143	SP143 Avetrana	40.361830°	17.727160°
40			SP143 Masseria Bosco	40.370900°	17.726770°
41			SP143 Masseria Monte La Conca	40.372590°	17.726750°
42			SP143 Masseria Ruggiano	40.381780°	17.726380°
43			SP143 Masseria Ruggianello	40.391330°	17.712330°
44			SP143 Masseria Gian Angelo	40.391730°	17.714680°
45			SP143 Masseria Lo Monte	40.404270°	17.705120°
46			SP143 Casa Mero	40.418660°	17.685020°
47		Incrocio tra SS7ter e SP64	Incrocio SP64 SS7ter	40.406720°	17.725590°
48		Incrocio tra Tratturello Martinese e SS7ter	Incrocio tra Tratturello Martinese e SS7ter	40.406230°	17.697480°

Progetto dell'impianto eolico con storage denominato "Contrada Sparpagliata, Donne Masi e Tostini" della potenza complessiva di 154 MW da realizzare nei Comuni di Erchie (BR), Torre Santa Susanna (BR), Manduria (TA) e Avetrana (TA)

49	SP68 SAN PANCRAZIO TORRE S.SUSANNA	SP68 San Pancrazio Salentino	40.425300°	17.818700°
50		SP68 Masseria Caragnoli	40.432350°	17.811670°
51		SP68 Masseria S.Antonio alla Macchia	40.435600°	17.806530°
52		SP68 Masseria Tirignola	40.445070°	17.791490°
53		SP68 Masseria San Nicola	40.456670°	17.764190°
54		SP68 Torre	40.460600°	17.749700°
55		SP68 Continuazione verso Oria	40.468200°	17.722560°
56	SP359 NARDO' AVETRANA MANDURIA	SP359 Anello 1	40.303060°	17.833240°
57		SP359 Anello 2	40.313600°	17.803640°
58		SP359 Avetrana	40.333300°	17.758300°
59		SP359 Avetrana Cava	40.339550°	17.745670°
60		SP359 Prosecuzione verso Manduria	40.363220°	17.700860°
61	SP141 SAN PIETRO	SP141 San Pietro 1	40.319240°	17.689540°
62		SP141 San Pietro 2	40.320930°	17.662960°
63		SP141 San pietro 3	40.320770°	17.631220°
64	SP144 SP107 AVETRANA SALICE SALENTINO	SP144 Avetrana 1	40.355400°	17.746440°
65		SP144 Avetrana 2	40.359300°	17.761180°
66		SP144 Avetrana 3	40.364040°	17.780570°
67		SP144 Avetrana 4	40.369460°	17.800190°
68		SP144 Avetrana 5	40.376300°	17.838100°
69		SP144 Avetrana 6	40.381250°	17.857440°
70	MANDURIA Monte dei castelli	MANDURIA Monte dei castelli	40.354150°	17.660460°

3 FOTOSIMULAZIONI

Tramite dei sopralluoghi sono state fatte delle riprese fotografiche da ogni punto indicato. Nella tavola seguente sono riportati tutti i punti fotografici con i rispettivi coni visivi.

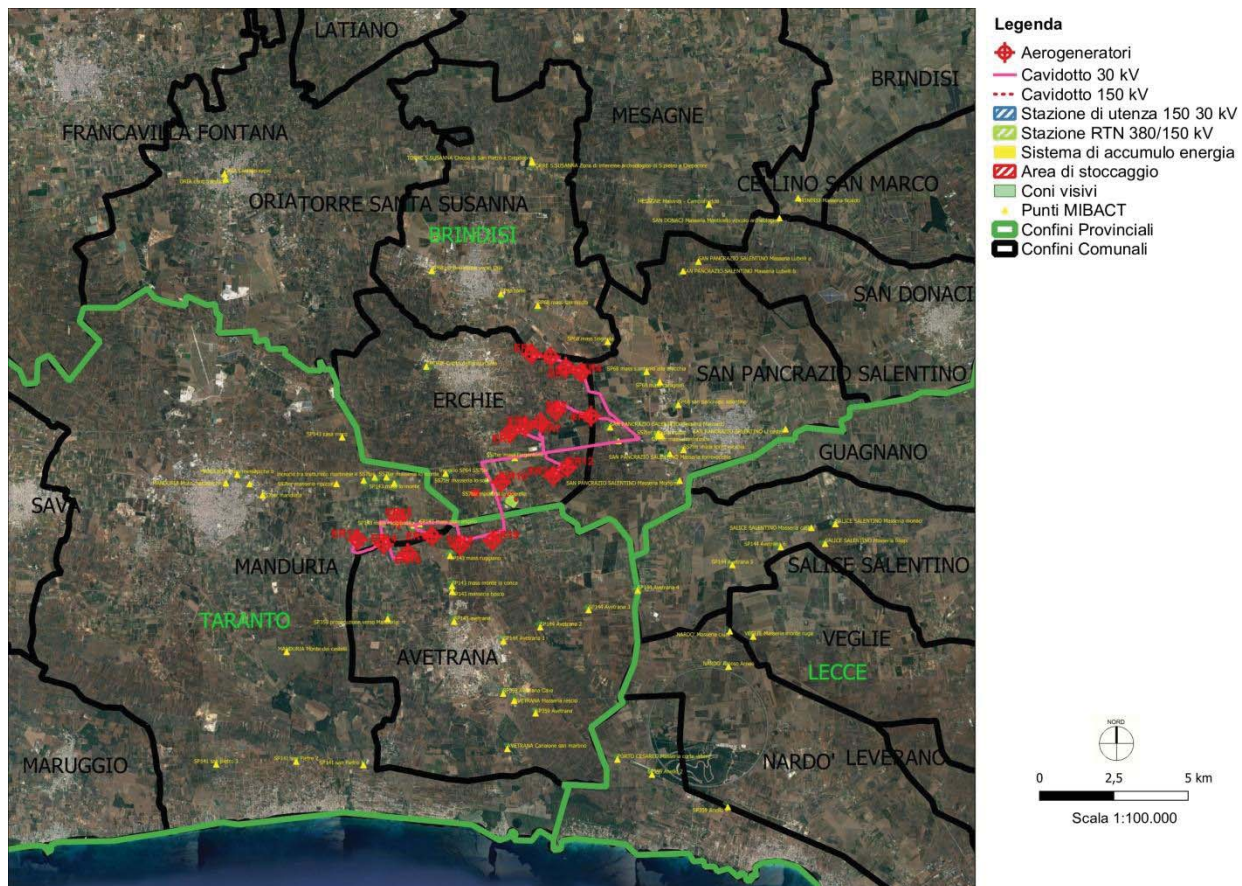


Figura 3 Stato di fatto – Punti di interesse

Progetto dell'impianto eolico con storage denominato "Contrada Sparpagliata, Donne Masi e Tostini" della potenza complessiva di 154 MW da realizzare nei Comuni di Erchie (BR), Torre Santa Susanna (BR), Manduria (TA) e Avetrana (TA)

Di seguito sono riportate le fotografie ante – operam e post – operam per ogni punto sopra indicato.

❖ **CHIESA DI SAN PIETRO DELLE TORRI DETTA CREPACORE – TORRE SANTA SUSANNA**



Figura 4 Stato di fatto – Chiesa di San Pietro delle Torri detta Crepacore



Figura 5 Fotoinserimento – Chiesa di San Pietro delle Torri detta Crepacore

❖ **ZONA DI INTERESSE ARCHEOLOGICO DI S. PIETRO A CREPACORE – TORRE SANTA SUSANNA**



Figura 6 Stato di fatto – Zona di interesse archeologico di S. Pietro a Crepacore



Figura 7 Fotoinserimento – Zona di interesse archeologico di S. Pietro a Crepacore

❖ CRIPTA DELL'ANNUNZIATA - ERCHIE



Figura 8 Stato di fatto – Cripta dell'Annunziata

Progetto dell'impianto eolico con storage denominato "Contrada Sparpagliata, Donne Masi e Tostini" della potenza complessiva di 154 MW da realizzare nei Comuni di Erchie (BR), Torre Santa Susanna (BR), Manduria (TA) e Avetrana (TA)



13

Figura 9 Fotoinserimento – Cripta dell'Annunziata

❖ CASTELLO SVEVO - ORIA



Figura 10 Stato di fatto – Castello Svevo

PROJETTO engineering s.r.l.
società d'ingegneria

Direttore Tecnico: ING. LEONARDO FILOTICO
Cap. Soc. 119.000,00 € Codice Fiscale: 02658050733
Partita Iva : 02658050733
Sede Legale: Via dei Mille 5, 74024 Manduria - Taranto
Sede Operativa: Z.I. Lotto 31, 74020 San Marzano di San Giuseppe - Taranto
Tel 099 9574694 fax 099 2222834 mob. 3491735914

REPORT FOTOGRAFICO



SR EN ISO 9001:2015
Certificate No. 0204

SR EN ISO 14001:2015
Certificate No. E145

SR EN ISO 45001:2018
Certificate No. CH0597



Figura 11 Fotoinserimento – Castello Svevo



Figura 12 Stato di fatto – Castello Svevo



Figura 13 Fotoinserimento – Castello Svevo

❖ **CENTRO STORICO - ORIA**



Figura 14 Stato di fatto – Centro storico



Figura 15 Fotoinserimento – Centro storico

❖ **MALVINDI – CAMPOFREDDO - MESAGNE**



Figura 16 Stato di fatto – Malvindi Campofreddo



Figura 17 Fotoinserimento – Malvindi – Campofreddo

❖ **MASSERIA MONTICELLO E VINCOLO ARCHEOLOGICO – SAN DONACI**



Figura 18 Stato di fatto – Masseria Monticello e vincolo archeologico



Figura 19 Fotoinserimento – Masseria Monticello e vincolo archeologico

Progetto dell'impianto eolico con storage denominato "Contrada Sparpagliata, Donne Masi e Tostini" della potenza complessiva di 154 MW da realizzare nei Comuni di Erchie (BR), Torre Santa Susanna (BR), Manduria (TA) e Avetrana (TA)

❖ **LI CASTELLI – SAN PANCRAZIO SALENTINO**



Figura 20 Stato di fatto – Li Castelli



Figura 21 Fotoinserimento – Li Castelli

❖ **MASSERIA MORIGINE – SAN PANCRAZIO SALENTINO**



Figura 22 Stato di fatto – Masseria Morigine

PROJETTO engineering s.r.l.
società d'ingegneria

Direttore Tecnico: ING. LEONARDO FILOTICO
Cap. Soc. 119.000,00 € Codice Fiscale: 02658050733
Partita Iva : 02658050733
Sede Legale: Via dei Mille 5, 74024 Manduria - Taranto
Sede Operativa: Z.I. Lotto 31, 74020 San Marzano di San Giuseppe - Taranto
Tel 099 9574694 fax 099 2222834 mob. 3491735914

REPORT FOTOGRAFICO





Figura 23 Fotoinserimento – Masseria Morigine

❖ **MASSERIA TORRE VECCHIA – SAN PANCRAZIO SALENTINO**



Figura 24 Stato di fatto – Masseria Torre Vecchia



Figura 25 Fotoinserimento – Masseria Torre Vecchia

Progetto dell'impianto eolico con storage denominato "Contrada Sparpagliata, Donne Masi e Tostini" della potenza complessiva di 154 MW da realizzare nei Comuni di Erchie (BR), Torre Santa Susanna (BR), Manduria (TA) e Avetrana (TA)

❖ **MASSERIA MONTEFUSCO – SAN PANCRAZIO SALENTINO**



Figura 26 Stato di fatto – Masseria Montefusco



Figura 27 Fotoinserimento – Masseria Montefusco

❖ **MASSERIA MARCIANTI – SAN PANCRAZIO SALENTINO**



Figura 28 Stato di fatto – Masseria Marcianti



Figura 29 Fotoinserimento – Masseria Marcianti

❖ **MASSERIA LUBELLI – SAN PANCRAZIO SALENTINO**



Figura 30 Stato di fatto – Masseria Lubelli



Figura 31 Fotoinserimento – Masseria Lubelli



Figura 32 Stato di fatto – Masseria Lubelli



Figura 33 Fotoinserimento – Masseria Lubelli

❖ **MASSERIA SCALOTI – BRINDISI**



Figura 34 Stato di fatto – Masseria Scaloti



Figura 35 Fotoinserimento – Masseria Scaloti

❖ **MURA MESSAPICHE – MANDURIA**



Figura 36 Stato di fatto – Mura Messapiche



Figura 37 Fotoinserimento – Mura Messapiche



Figura 38 Stato di fatto – Mura Messapiche



Figura 39 Fotoinserimento – Mura Messapiche



Figura 40 Stato di fatto – Mura Messapiche

Progetto dell'impianto eolico con storage denominato "Contrada Sparpagliata, Donne Masi e Tostini" della potenza complessiva di 154 MW da realizzare nei Comuni di Erchie (BR), Torre Santa Susanna (BR), Manduria (TA) e Avetrana (TA)



Figura 41 Fotoinserimento – Mura Messapiche

❖ **MASSERIA RESCIO – AVETRANA**



Figura 42 Stato di fatto – Masseria Rescio



Figura 43 Fotoinserimento – Masseria Rescio

❖ CANALONE SAN MARTINO – AVETRANA



Figura 44 Stato di fatto – Canalone San Martino



Figura 45 Fotoinserimento – Canalone San Martino

❖ **MASSERIA CORTE VETERE – PORTO CESAREO**



Figura 46 Stato di fatto – Masseria Corte Vetere



Figura 47 Fotoinserimento – Masseria Corte Vetere

❖ **MASSERIA MONACI – SALICE SALENTINO**



Figura 48 Stato di fatto – Masseria Monaci



Figura 49 Fotoinserimento – Masseria Monaci

❖ **MASSERIA CASILI – SALICE SALENTINO**



Figura 50 Stato di fatto – Masseria Casili

Progetto dell'impianto eolico con storage denominato "Contrada Sparpagliata, Donne Masi e Tostini" della potenza complessiva di 154 MW da realizzare nei Comuni di Erchie (BR), Torre Santa Susanna (BR), Manduria (TA) e Avetrana (TA)



Figura 51 Fotoinserimento – Masseria Casili

❖ **MASSERIA FILIPPI – SALICE SALENTINO**



Figura 52 Stato di fatto – Masseria Filippi

Progetto dell'impianto eolico con storage denominato "Contrada Sparpagliata, Donne Masi e Tostini" della potenza complessiva di 154 MW da realizzare nei Comuni di Erchie (BR), Torre Santa Susanna (BR), Manduria (TA) e Avetrana (TA)



Figura 53 Fotoinserimento – Masseria Filippi

❖ **MASSERIA MONTE RUGA – VEGLIE**



Figura 54 Stato di fatto – Masseria Monte Ruga



Figura 55 Fotoinserimento – Masseria Monte Ruga

❖ RIPOSO ARNEO – NARDO'



Figura 56 Stato di fatto – Riposo Arneo



Figura 57 Fotoinserimento – Riposo Arneo

❖ **MASSERIA CIURLI – NARDO'**



Figura 58 Stato di fatto – Masseria Ciurli

Progetto dell'impianto eolico con storage denominato "Contrada Sparpagliata, Donne Masi e Tostini" della potenza complessiva di 154 MW da realizzare nei Comuni di Erchie (BR), Torre Santa Susanna (BR), Manduria (TA) e Avetrana (TA)



Figura 59 Fotoinserimento – Masseria Ciurli

❖ **SS7 TER MANDURIA**



Figura 60 Stato di fatto – SS7 ter Manduria



Figura 61 Fotoinserimento – SS7 ter Manduria

❖ **SS7 TER MASSERIA RIPIZZATA**



Figura 62 Stato di fatto – SS7 ter Masseria Ripizzata



Figura 63 Fotoinserimento – SS7 ter Masseria Ripizzata

❖ SS7 TER MASSERIA EREDITA'



Figura 64 Stato di fatto – SS7 ter Masseria Eredità



Figura 65 Fotoinserimento – SS7 ter Masseria Eredità

❖ SS7 TER MASSERIA LO MONTE



Figura 66 Stato di fatto – SS7 ter Masseria Lo Monte

Progetto dell'impianto eolico con storage denominato "Contrada Sparpagliata, Donne Masi e Tostini" della potenza complessiva di 154 MW da realizzare nei Comuni di Erchie (BR), Torre Santa Susanna (BR), Manduria (TA) e Avetrana (TA)



Figura 67 Fotoinserimento – SS7 ter Masseria Lo Monte

❖ **SS7 TER MASSERIA LO SOLE**



Figura 68 Stato di fatto – SS7 ter Masseria Lo Sole



Figura 69 Fotoinserimento – SS7 ter Masseria Lo Sole

❖ **SS7 TER MASSERIA LA CICERELLA**



Figura 70 Stato di fatto – SS7 ter Masseria La Cicerella



Figura 71 Fotoinserimento – SS7 ter Masseria La Cicerella



Figura 72 Stato di fatto – SS7 ter Masseria La Cicerella



Figura 73 Fotoinserimento – SS7 ter Masseria La Cicerella

❖ **SS7 TER MASSERIA L'ARGENTONE**



Figura 74 Stato di fatto – SS7 ter Masseria l'Argentone



Figura 75 Fotoinserimento – SS7 ter Masseria l'Argentone



Figura 76 Stato di fatto – SS7 ter Masseria l'Argentone

Progetto dell'impianto eolico con storage denominato "Contrada Sparpagliata, Donne Masi e Tostini" della potenza complessiva di 154 MW da realizzare nei Comuni di Erchie (BR), Torre Santa Susanna (BR), Manduria (TA) e Avetrana (TA)



Figura 77 Fotoinserimento – SS7 ter Masseria l'Argentone

❖ SS7 TER MASSERIA MARCIATI



Figura 78 Stato di fatto – SS7 ter Masseria Marciati



Figura 79 Fotoinserimento – SS7 ter Masseria Marciati

PROJETTO engineering s.r.l.
società d'ingegneria

Direttore Tecnico: ING. LEONARDO FILOTICO
Cap. Soc. 119.000,00 € Codice Fiscale: 02658050733
Partita Iva : 02658050733
Sede Legale: Via dei Mille 5, 74024 Manduria - Taranto
Sede Operativa: Z.I. Lotto 31, 74020 San Marzano di San Giuseppe - Taranto
Tel 099 9574694 fax 099 2222834 mob. 3491735914

REPORT FOTOGRAFICO



❖ **SS7 TER MASSERIA TORRE VECCHIA**



Figura 80 Stato di fatto – SS7 ter Masseria Torre Vecchia



Figura 81 Fotoinserimento – SS7 ter Masseria Torre Vecchia

❖ **SS7 TER MASSERIA MONTEFUSCO**



Figura 82 Stato di fatto – SS7 ter Masseria Montefusco



Figura 83 Fotoinserimento – SS7 ter Masseria Montefusco

❖ **SS7 TER SAN PANCRAZIO**



Figura 84 Stato di fatto – SS7 ter San Pancrazio



Figura 85 Fotoinserimento – SS7 ter San Pancrazio

❖ **SP143 AVETRANA - REGIO TRATTURO MARTINESE**



Figura 86 Stato di fatto – SP143 Avetrana

Progetto dell'impianto eolico con storage denominato "Contrada Sparpagliata, Donne Masi e Tostini" della potenza complessiva di 154 MW da realizzare nei Comuni di Erchie (BR), Torre Santa Susanna (BR), Manduria (TA) e Avetrana (TA)



Figura 87 Fotoinserimento – SP143 Avetrana

❖ **SP143 MASSERIA BOSCO**



Figura 88 Stato di fatto – SP143 Masseria Bosco



Figura 89 Fotoinserimento – SP143 Masseria Bosco

❖ **SP143 MASSERIA MONTE LA CONCA**



Figura 90 Stato di fatto – SP143 Masseria Monte la Conca



Figura 91 Fotoinserimento – SP143 Masseria Monte la Conca

❖ **SP143 MASSERIA RUGGIANO**



Figura 92 Stato di fatto – SP143 Masseria Ruggiano



Figura 93 Fotoinserimento – SP143 Masseria Ruggiano

❖ **SP143 MASSERIA RUGGIANELLO**



Figura 94 Stato di fatto – SP143 Masseria Ruggianello



Figura 95 Fotoinserimento – SP143 Masseria Ruggianello

❖ **SP143 MASSERIA GIAN ANGELO**



Figura 96 Stato di fatto – SP143 Masseria Gian Angelo



Figura 97 Fotoinserimento – SP143 Masseria Gian Angelo

❖ **SP143 MASSERIA LO MONTE**



Figura 98 Stato di fatto – SP143 Masseria Lo Monte



Figura 99 Fotoinserimento – SP143 Masseria Lo Monte

❖ **SP143 CASA MERO**



Figura 100 Stato di fatto – SP143 Casa Mero

Progetto dell'impianto eolico con storage denominato "Contrada Sparpagliata, Donne Masi e Tostini" della potenza complessiva di 154 MW da realizzare nei Comuni di Erchie (BR), Torre Santa Susanna (BR), Manduria (TA) e Avetrana (TA)



Figura 101 Fotoinserimento – SP143 Casa Mero

❖ INCROCIO SP64 – SS7 TER



Figura 102 Stato di fatto – Incrocio SP64-SS7 ter



Figura 103 Fotoinserimento – Incrocio SP64-SS7 ter



Figura 104 Stato di fatto – Incrocio SP64-SS7 ter



Figura 105 Fotoinserimento – Incrocio SP64-SS7 ter

❖ INCROCIO TRA TRATTURELLO MARTINESE E SS7 TER



Figura 106 Stato di fatto – Incrocio tra Tratturello Martinese e SS7 ter



Figura 107 Fotoinserimento – Incrocio tra Tratturello Martinese e SS7 ter

❖ **SP68 SAN PANCRAZIO SALENTINO**



Figura 108 Stato di fatto – SP68 San Pancrazio Salentino



Figura 109 Fotoinserimento – SP68 San Pancrazio Salentino

❖ **SP68 MASSERIA CARAGNOLI**



Figura 110 Stato di fatto – SP68 Masseria Caragnoli



Figura 111 Fotoinserimento – SP68 Masseria Caragnoli

❖ **SP 68 MASSERIA S. ANTONIO ALLA MACCHIA**



Figura 112 Stato di fatto – SP68 Masseria S. Antonio alla Macchia



Figura 113 Fotoinserimento – SP68 Masseria S. Antonio alla Macchia

❖ **SP68 MASSERIA TIRIGNOLA**



Figura 114 Stato di fatto – SP68 Masseria Tirignola

Progetto dell'impianto eolico con storage denominato "Contrada Sparpagliata, Donne Masi e Tostini" della potenza complessiva di 154 MW da realizzare nei Comuni di Erchie (BR), Torre Santa Susanna (BR), Manduria (TA) e Avetrana (TA)



Figura 115 Fotoinserimento – SP68 Masseria Tirignola

❖ SP68 MASSERIA SAN NICOLA



Figura 116 Stato di fatto – SP68 Masseria San Nicola



Figura 117 Fotoinserimento – SP68 Masseria San Nicola

❖ **SP68 TORRE**



Figura 118 Stato di fatto – SP68 Torre



Figura 119 Fotoinserimento – SP68 Torre

❖ **SP68 CONTINUAZIONE VERSO ORIA**



Figura 120 Stato di fatto – SP68 continuazione verso Oria



Figura 121 Fotoinserimento – SP68 continuazione verso Oria

❖ **SP359 ANELLO 1**



Figura 122 Stato di fatto – SP359 Anello 1



Figura 123 Fotoinserimento – SP359 Anello 1

❖ **SP359 ANELLO 2**



Figura 124 Stato di fatto – SP359 Anello 2



Figura 125 Fotoinserimento – SP359 Anello 2

❖ **SP359 AVETRANA**



Figura 126 Stato di fatto – SP359 Avetrana



Figura 127 Fotoinserimento – SP359 Avetrana

❖ **SP359 AVETRANA CAVA**



Figura 128 Stato di fatto – SP359 Avetrana Cava



Figura 129 Fotoinserimento – SP359 Avetrana Cava

❖ **SP359 PROSECUZIONE VERSO MANDURIA**



Figura 130 Stato di fatto – SP359 Prosecuzione verso Manduria



Figura 131 Fotoinserimento – SP359 Prosecuzione verso Manduria

❖ **SP141 SAN PIETRO**



Figura 132 Stato di fatto – SP141 San Pietro



Figura 133 Fotoinserimento – SP141 San Pietro



Figura 134 Stato di fatto – SP141 San Pietro



Figura 135 Fotoinserimento – SP141 San Pietro



Figura 136 Stato di fatto – SP141 San Pietro



Figura 137 Fotoinserimento – SP141 San Pietro

❖ **SP144 AVETRANA**



Figura 138 Stato di fatto – SP144 Avetrana



Figura 139 Fotoinserimento – SP144 Avetrana



Figura 140 Stato di fatto – SP144 Avetrana



Figura 141 Fotoinserimento – SP144 Avetrana



Figura 142 Stato di fatto – SP144 Avetrana



Figura 143 Fotoinserimento – SP144 Avetrana



Figura 144 Stato di fatto – SP144 Avetrana



Figura 145 Fotoinserimento – SP144 Avetrana



Figura 146 Stato di fatto – SP144 Avetrana



Figura 147 Fotoinserimento – SP144 Avetrana



Figura 148 Stato di fatto – SP144 Avetrana



Figura 149 Fotoinserimento – SP144 Avetrana

❖ **MONTE DEI CASTELLI – MANDURIA**



Figura 150 Stato di fatto – Monte dei castelli



Figura 151 Fotoinserimento – Monte dei castelli