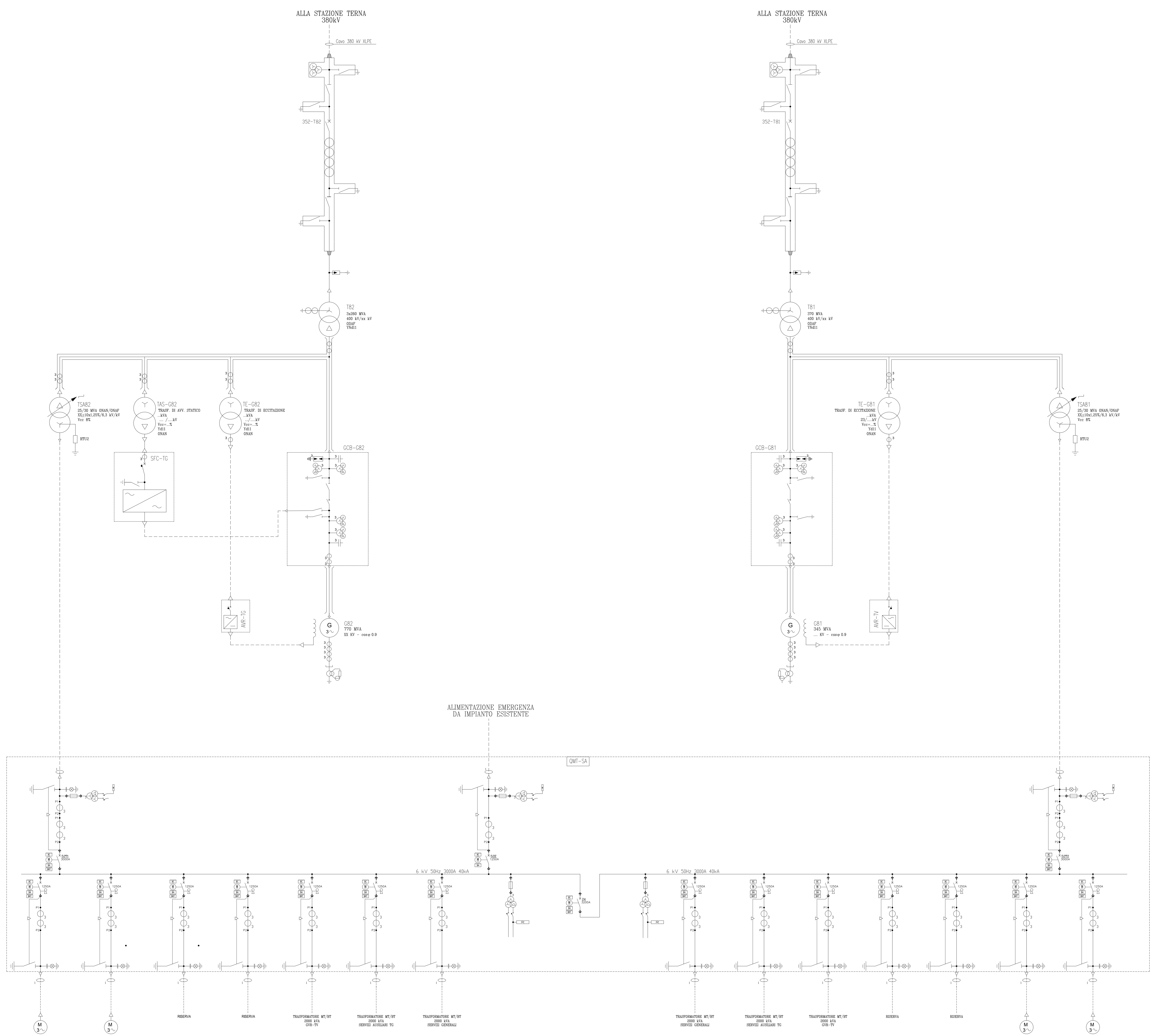


ELABORATI DI RIFERIMENTO	
CODIFICA ELABORATO	DESCRIZIONE ELABORATO

LEGENDA	
	INTERRUTTORE AT
	SEZIONATORE AT CON INTERBLOCCO LAME DI TERRA
	SEZIONATORE AT
	SCARICATORE
	TRASFORMATORE DI TENSIONE
	TRASFORMATORE DI CORRENTE
	TRASFORMATORE DI POTENZA (COMBINATIONE SOTTO CARICA INTERRAZIONATA)
	TRASFORMATORE SERVIZI AUSILIARI
	GENERATORE SINCRONO
	FUSIBILE
	INTERRUTTORE MT ESTRAIBILE
	INDICATORE CAPACITIVO PRESENZA TENSIONE
	LAME DI MESSA A TERRA
	INTERRUTTORE AUTOMATICO
	CONTATTORE DI MANOVRA
	LAMPADA DI SEGNALIZZAZIONE
	CONTATORE DI ENERGIA ATTIVA/REATTIVA ENTRANTE-USCENTE PER MISURE FISCALI



DD	23.07.2021	EMMISSIONE PER ITER AUTORIZZATIVO	---	D. Stangiroli	C. De Masi	D. Stangiroli
REV.	DATA	DESCRIZIONE DELLA REVISIONE	EMMISSIONE	DESIGNATO	VERIFICATO	APPROVATO

IMPIANTO: Centrale di Cassano d'Adda  
 NUOVO CICLO COMBINATO GRUPPO 8 AD ALTA EFFICIENZA IN SOSTITUZIONE DELL'ESISTENTE

TITOLO: SCHEMA ELETTRICO UNIFILARE  
 Titolo: 8A21

INGEGNERIA  
 a2a  
 SCALE: 1:1  
 FORMATO: A0  
 Data: 23/07/2021  
 Foglio: 01  
 Totale: 01

DISEGNO: CCTG8-8A21-10-EDS0001-00-00\_Schema elettrico unifilare.dwg  
 NOME FILE: CCTG8-8A21-10-EDS0001-00-00\_Schema elettrico unifilare.dwg  
 Nome Documento: progetto del Gruppo a2a, con tutti i diritti riservati. È vietata espressamente la ristampa o qualsiasi altra riproduzione non autorizzata senza permesso scritto dalla a2a.