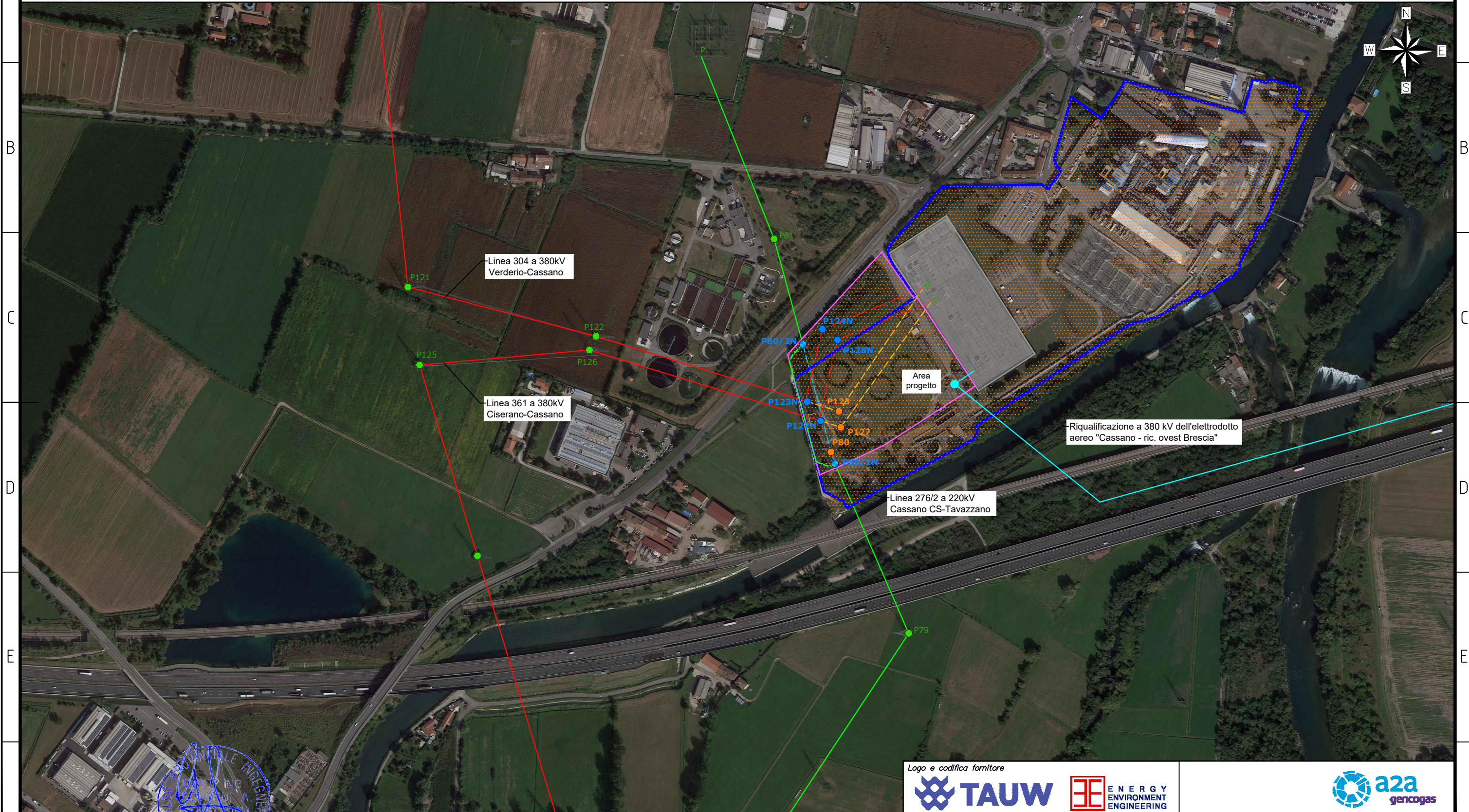


**Legenda**

- Elettrodotto aereo 380kV esistente
- Elettrodotto aereo 220kV esistente
- Elettrodotto aereo 380kV autorizzato
- Elettrodotto aereo 380kV demolizione
- Elettrodotto aereo 220kV demolizione
- Elettrodotto aereo 380kV in progetto
- Elettrodotto interrato a 220kV in progetto

- N Posizione e numero Sostegno esistente
- N Posizione e numero Sostegno demolizione
- N Posizione e numero Sostegno in progetto
- Posizione Sostegno in progetto transizione aereo-cavo
- Posizione modificata Sostegno (modifica a cura Terna)

- CTE Cassano d'Adda
- Area di proprietà Gruppo A2A



Logo e codifica fornitore

							IMPIANTO: Centrale di Cassano d'Adda
00	23.07.2021	EMISSIONE PER ITER AUTORIZZATIVO	—	G.Saraceno	C. De Masi	G.Saraceno	TITOLO: Interferenza con El. esistenti - Inquadramento su Ortofoto
REV.	DATA	DESCRIZIONE DELLA REVISIONE	EMISSIONE	INCARICATO	CONTROLLATO	APPROVATO	

CODIFICA ELABORATO: CCTG8-8A18-10-C-DS-00017			FORMATO: A3	FOGLIO: 01	SEQUE: 01
NOME FILE: CCTG8-8A18-10-CDS0017-00-00_Interferenza con El. esistenti-Inquadramento su Ortofoto.dwg			SCALA: 1:5000	TOTALE FOGLI: 01	
INGEGNERIA					

Questo documento è proprietà del Gruppo A2A: non può essere utilizzato, trasmesso a terzi o riprodotto senza autorizzazione dello stesso. Il Gruppo A2A tutela i propri diritti a norma di legge. - Documento emesso elettronicamente e valido senza firme.

F 05/17