

Via Docetorano, 107 - 80125 Napoli
Tel. 081.19564613 - Fax. 081.7618640
www.nengremit.it

REGIONE PUGLIA

Comune principale impianto
COMUNE DI ACQUIAVIVA DELLE FONTI
PROVINCIA DI BARI

Opere connesse
COMUNE DI GIOIA DEL COLLE
PROVINCIA DI BARI
COMUNE DI LATERZA
PROVINCIA DI TARANTO
COMUNE DI SANTERAMO IN COLLE
PROVINCIA DI BARI
COMUNE DI CASTELLANETA
PROVINCIA DI TARANTO



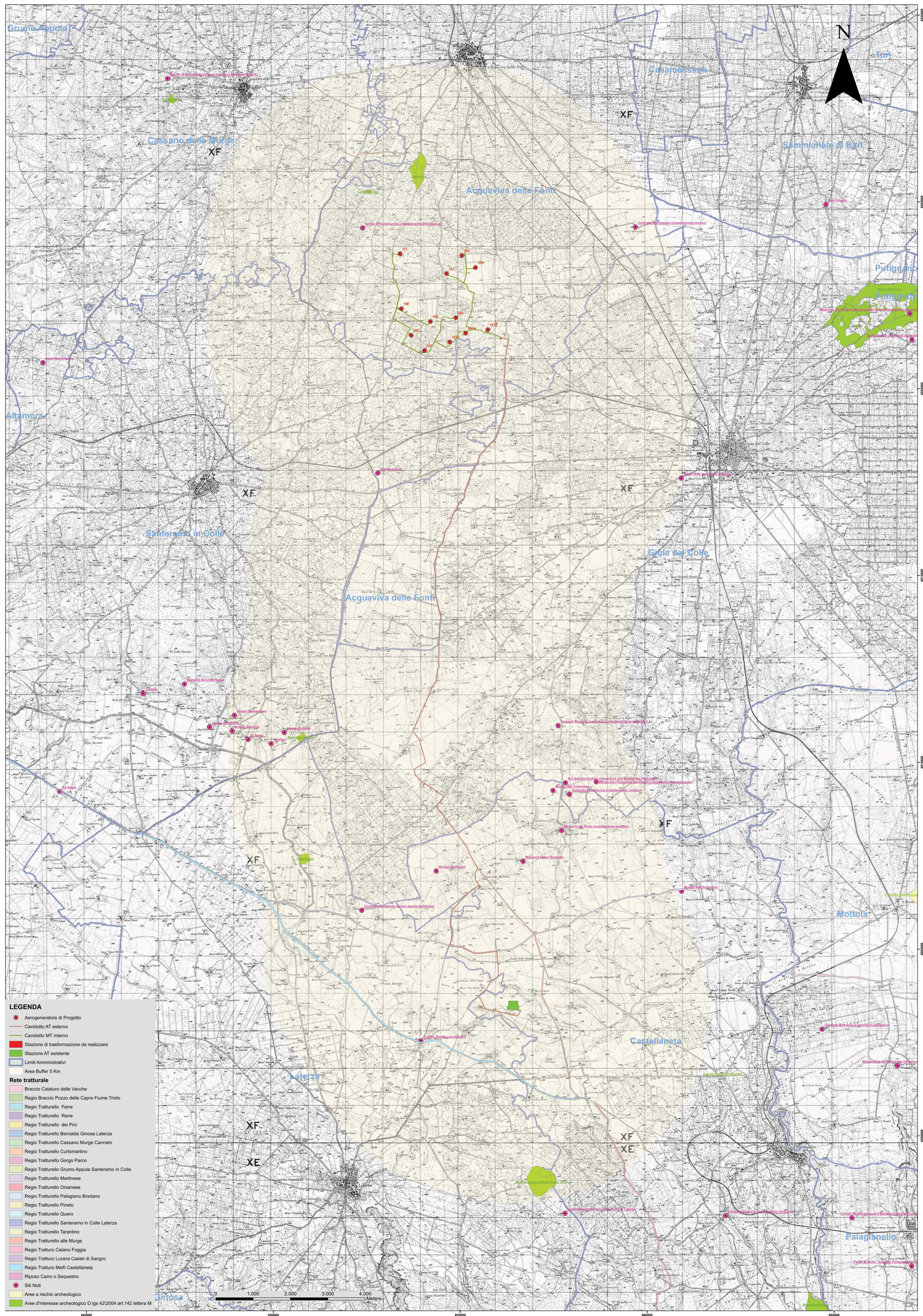
PROGETTO PER LA REALIZZAZIONE DI UN IMPIANTO PER LA PRODUZIONE DI ENERGIA ELETTRICA DA FONTE EOLICA, AI SENSI DEL DLGS N. 387 DEL 2003, COMPOSTO DA N° 12 AEROGENERATORI PER UNA POTENZA COMPLESSIVA DI 72 MW, SITO NEL COMUNE DI ACQUIAVIVA DELLE FONTI (BA) E OPERE CONNESSE NEI COMUNI DI GIOIA DEL COLLE (BA), SANTERAMO IN COLLE (BA), LATERZA (TA) E CASTELLANETA (TA)

COORD. REG.	DESCRIZIONE	SCALA DI RAPP.
12.2	CARTA DEI SITI	1:30.000

REDATTO	VERIFICATO	APPROVATO	REVISIONE
A. VELLA Alessandra Vella	A. VELLA	A. VELLA	00
			DATA
			06/2021

cogein energy

Carta dei Siti



LEGENDA

- Aerogeneratore di Progetto
- Cavidotto AT esterno
- Cavidotto MT interno
- Stazione di trasformazione da realizzare
- Stazione AT esistente
- Limiti Amministrativi
- Area Buffer 5 Km

Reti tratturale

- Braccio Calaturo delle Vacche
- Regio Braccio Pozzo delle Capre Fiume Triolo
- Regio Tratturello Ferre
- Regio Tratturello Rene
- Regio Tratturello dei Pini
- Regio Tratturello Bernada Giosa Laterza
- Regio Tratturello Cassano Murge Canneto
- Regio Tratturello Curtomartino
- Regio Tratturello Gorgo Parco
- Regio Tratturello Grumo Appula Santeramo in Colle
- Regio Tratturello Martinese
- Regio Tratturello Orsanese
- Regio Tratturello Palagianò Bradano
- Regio Tratturello Pineto
- Regio Tratturello Quero
- Regio Tratturello Santeramo in Colle Laterza
- Regio Tratturello Tarantino
- Regio Tratturello alle Murge
- Regio Tratturello Celano Foggia
- Regio Tratturello Lucera Castel di Sangro
- Regio Tratturello Melfi Castellaneta
- Riposo Carro o Sequestro
- Siti Noti
- Aree a rischio archeologico
- Aree d'interesse archeologico D.lgs 42/2004 art.142 lettera M