


Via Dicciobiano, 107 - 80126 Napoli  
Tel. 081.19566413 - Fax. 081.7618640  
www.newgreen.it

**REGIONE PUGLIA**

Comune principale impianto  
**COMUNE DI ACQUIAVIVA DELLE FONTI**  
PROVINCIA DI BARI

Opere connesse  
**COMUNE DI GIOIA DEL COLLE**  
PROVINCIA DI BARI  
**COMUNE DI LATERZA**  
PROVINCIA DI TARANTO

**COMUNE DI SANTERAMO IN COLLE**  
PROVINCIA DI BARI  
**COMUNE DI CASTELLANETA**  
PROVINCIA DI TARANTO



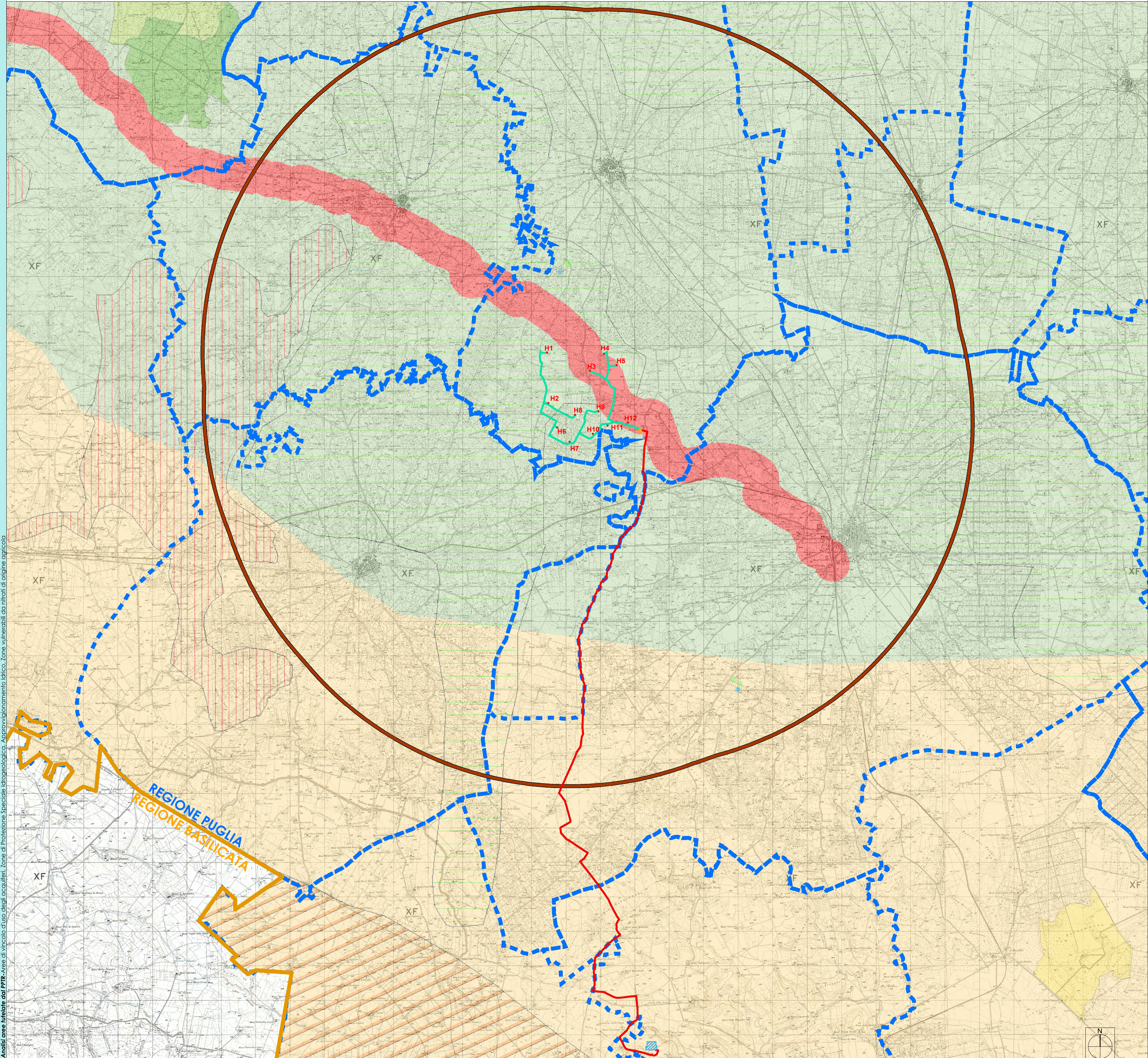
PROGETTO PER LA REALIZZAZIONE DI UN IMPIANTO PER LA PRODUZIONE DI ENERGIA ELETTRICA DA FONTE EOLICA, AI SENSI DEL D.LGS N. 387 DEL 2003, COMPOSTO DA N° 12 AEROGENERATORI, PER UNA POTENZA COMPLESSIVA DI 72 MW, SITO NEL COMUNE DI ACQUIAVIVA DELLE FONTI (BA) E OPERE CONNESSE NEI COMUNI DI GIOIA DEL COLLE (BA), SANTERAMO IN COLLE (BA), LATERZA (TA) E CASTELLANETA (TA)

COD. REG. DESCRIZIONE SCALA DI RAPP.  
COD. INT. **Analisi aree tutelate dal PTA** 1:30.000  
ELAB.21

**REDATTO** Ing. Giuliana Fosella  
**VERIFICATO** Ing. Giuliana Fosella  
Ing. Marco Giugliano  
**APPROVATO** Ing. Giuseppe De Masi  
**REVISIONE** 0  
DATA 05/2021

**cogein energy**

**Analisi aree tutelate dal PPTR - Aree di vincolo d'uso degli acquiferi, Zone di Protezione Speciale Idrogeologica, Approvvigionamento Idrico, Zone vulnerabili da nitrati di origine agricola**



**LEGENDA**

**1. Dati progetto**

Simbolo	Descrizione
	Aerogeneratore di progetto
	Cavidotto AT interato esterno al parco eolico
	Cavidotto MT interato interno al parco eolico
	Stazione elettrica AT Tema esistente in Castellaneta
	Stazione elettrica MT-AT utente
	Limiti amministrativi comunali
	Limite amministrativo regionale - Confine Puglia-Basilicata
	AIP - Area di Impatto Potenziale - Involuppo delle circonferenze aventi come centro l'origine degli aerogeneratori e come raggio la distanza pari a 50 volte l'altezza massima della turbina come definito dal D.M. 10-9-2010

**2. Analisi Aree tutelate dal PTA**

**Aree di vincolo d'uso degli acquiferi**

Simbolo	Descrizione
	Canale Principale dell'Acquedotto Pugliese
	Aree di tutela per approvvigionamento idrico di emergenza
	Area di tutela quali-quantitativa

**Zone di Protezione Speciale Idrogeologica (ZPSI)**

Simbolo	Descrizione
	Zone di protezione Speciale Idrogeologica

**Approvvigionamento Idrico**

Simbolo	Descrizione
	Opere di captazione utilizzate a scopo potabile
	Corpi idrici acquiferi calcarei cretacei utilizzati a scopo potabile

**Zone vulnerabili da nitrati di origine agricola (ZVNA)**

Simbolo	Descrizione
	Zone vulnerabili da nitrati di origine agricola

**N.B.:** In riferimento all'Area di tutela per approvvigionamento idrico di emergenza [art. 57 delle NTA del PTA], bisogna sottolineare la non interferenza con il buffer dei 100m dal Canale Principale dell'Acquedotto Pugliese, denominata Zona di tutela assoluta.

Analisi aree tutelate dal PPTR - Aree di vincolo d'uso degli acquiferi, Zone di Protezione Speciale Idrogeologica, Approvvigionamento Idrico, Zone vulnerabili da nitrati di origine agricola

