

Via Diocleziano, 107 - 80125 Napoli
 Tel. 081.19566613 - Fax. 081.7618640
 www.newgreen.it

cogein energy







REGIONE PUGLIA

Comune principale impianto



COMUNE DI ACQUAVIVA
 DELLE FONTI
 PROVINCIA DI BARI

Opere connesse

	COMUNE DI GIOIA DEL COLLE PROVINCIA DI BARI		COMUNE DI SANTERAMO IN COLLE PROVINCIA DI BARI
	COMUNE DI LATERZA PROVINCIA DI TARANTO		COMUNE DI CASTELLANETA PROVINCIA DI TARANTO



PROGETTO PER LA REALIZZAZIONE DI UN IMPIANTO PER LA PRODUZIONE DI ENERGIA ELETTRICA DA FONTE EOLICA, AI SENSI DEL D.LGS N. 387 DEL 2003, COMPOSTO DA N° 12 AEREOGENERATORI, PER UNA POTENZA COMPLESSIVA DI 72 MW, SITO NEL COMUNE DI ACQUAVIVA DELLE FONTI (BA) E OPERE CONNESSE NEI COMUNI DI GIOIA DEL COLLE (BA), SANTERAMO IN COLLE (BA), LATERZA (TA) E CASTELLANETA (TA)

COD.REG.	DESCRIZIONE	SCALA DI RAPP.
	CARTA DELLA VEGETAZIONE E USO DEL SUOLO	1:80.000
COD. INT. Elab. 5.6a		

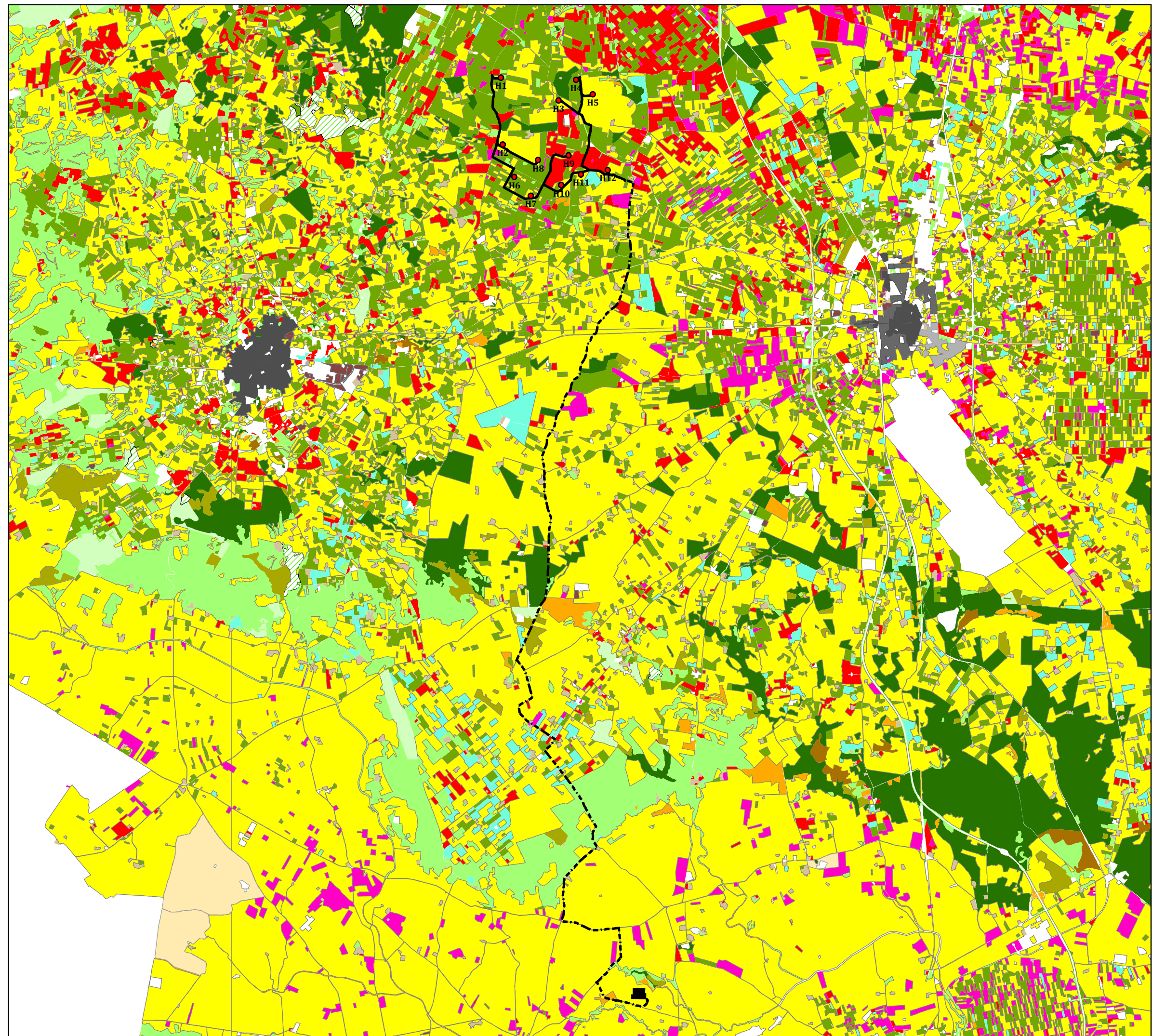


REDATTO	VERIFICATO	APPROVATO	REVISIONE
L. PESOLA	L. PESOLA	L. PESOLA	Rev.0
			DATA
			05/2021

Elab. 5.6a
CARTA DELLA VEGETAZIONE
E USO DEL SUOLO

Legenda:

- Aerogeneratori
- Cavidotto MT interno
- - - Cavidotto AT esterno
- Stazione Castellaneta
- pascolo nat., praterie, incolti
- aree a ricolonizzazione nat.
- boschi di conifere
- boschi di latifoglie
- ▨ boschi misti
- cespuglieti e arbusteti
- prati alberati, pascoli alberati
- colture temporanee e c. perm.
- frutteti e frutti minori
- insediamenti agricoli
- seminativi semplici irrigui
- seminativi semp. non irrigui
- uliveti
- vigneti
- suoli rimaneggiati e artefatti
- tessuto residenziale
- tessuto residenziale continuo
- tessuto residenziale disc.



Scala 1:80.000