

Via Diocleziano, 107 - 80125 Napoli  
 Tel. 081.19566613 - Fax. 081.7618640  
 www.newgreen.it

**cogein** energy







REGIONE PUGLIA

Comune principale impianto



COMUNE DI ACQUAVIVA  
 DELLE FONTI  
 PROVINCIA DI BARI

Opere connesse

	COMUNE DI GIOIA DEL COLLE PROVINCIA DI BARI		COMUNE DI SANTERAMO IN COLLE PROVINCIA DI BARI
	COMUNE DI LATERZA PROVINCIA DI TARANTO		COMUNE DI CASTELLANETA PROVINCIA DI TARANTO



PROGETTO PER LA REALIZZAZIONE DI UN IMPIANTO PER LA PRODUZIONE DI ENERGIA ELETTRICA DA FONTE EOLICA, AI SENSI DEL D.LGS N. 387 DEL 2003, COMPOSTO DA N° 12 AEROGENERATORI, PER UNA POTENZA COMPLESSIVA DI 72 MW, SITO NEL COMUNE DI ACQUAVIVA DELLE FONTI (BA) E OPERE CONNESSE NEI COMUNI DI GIOIA DEL COLLE (BA), SANTERAMO IN COLLE (BA), LATERZA (TA) E CASTELLANETA (TA)

COD.REG.	DESCRIZIONE	SCALA DI RAPP.
<input type="text"/>	<b>CARTA DEGLI ECOSISTEMI</b>	<b>1:80.000</b>
COD. INT. <b>Elab. 5.8</b>		

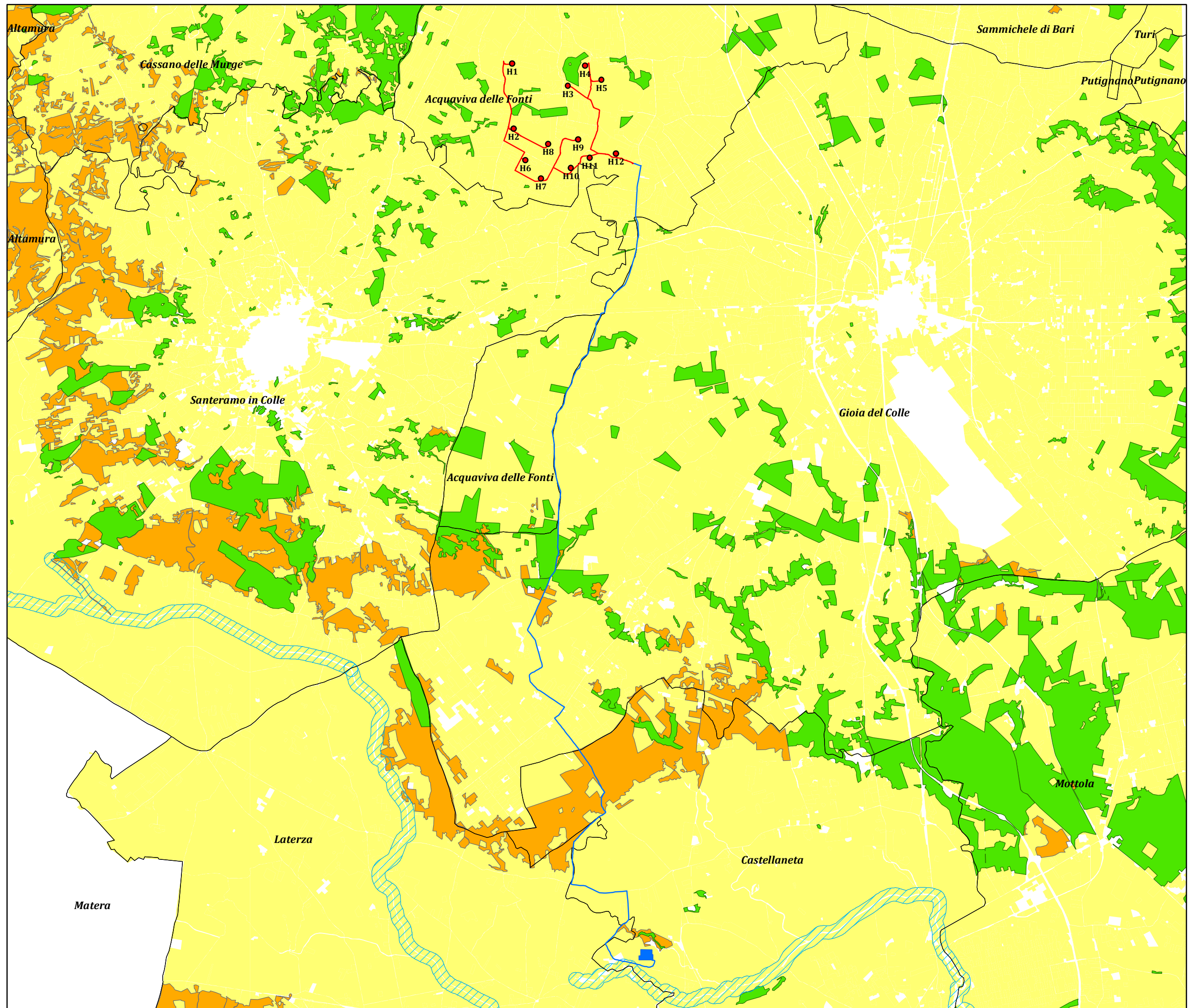


REDATTO	VERIFICATO	APPROVATO	REVISIONE
L. PESOLA	L. PESOLA	L. PESOLA	Rev.0
			<b>DATA</b>
			05/2021

**Elab. 5.8**  
**CARTA**  
**DEGLI ECOSISTEMI**

**Legenda:**

- Aerogeneratori
- Cavidotto MT interno
- Cavidotto AT esterno
- Stazione Castellaneta
- Limiti comunali
- ▨ ECOSISTEMA FLUVIALE
- ECOSISTEMA BOSCHIVO
- ECOSISTEMA PASCOLIVO
- ECOSISTEMA AGRICOLO



**Scala 1:80.000**