

Via Diocleziano, 107 - 80125 Napoli
 Tel. 081.19566613 - Fax. 081.7618640
 www.newgreen.it

cogein energy



REGIONE PUGLIA



Comune principale impianto

**COMUNE DI ACQUAVIVA
 DELLE FONTI**
 PROVINCIA DI BARI

Opere connesse



**COMUNE DI GIOIA
 DEL COLLE**
 PROVINCIA DI BARI



**COMUNE DI
 SANTERAMO IN COLLE**
 PROVINCIA DI BARI



COMUNE DI LATERZA
 PROVINCIA DI TARANTO



COMUNE DI CASTELLANETA
 PROVINCIA DI TARANTO



PROGETTO PER LA REALIZZAZIONE DI UN IMPIANTO PER LA PRODUZIONE DI ENERGIA ELETTRICA DA FONTE EOLICA, AI SENSI DEL D.LGS N. 387 DEL 2003, COMPOSTO DA N° 12 AEREOGENERATORI, PER UNA POTENZA COMPLESSIVA DI 72 MW, SITO NEL COMUNE DI ACQUAVIVA DELLE FONTI (BA) E OPERE CONNESSE NEI COMUNI DI GIOIA DEL COLLE (BA), SANTERAMO IN COLLE (BA), LATERZA (TA) E CASTELLANETA (TA)

COD.REG.

DESCRIZIONE

SCALA DI RAPP.

**CARTA DELLE AREE PERCORSE DAL
 FUOCO**

1:100.000

COD. INT.

Elab. 5.8



REDATTO

VERIFICATO

APPROVATO

REVISIONE

L. PESOLA

L. PESOLA

L. PESOLA

Rev.0

DATA

05/2021

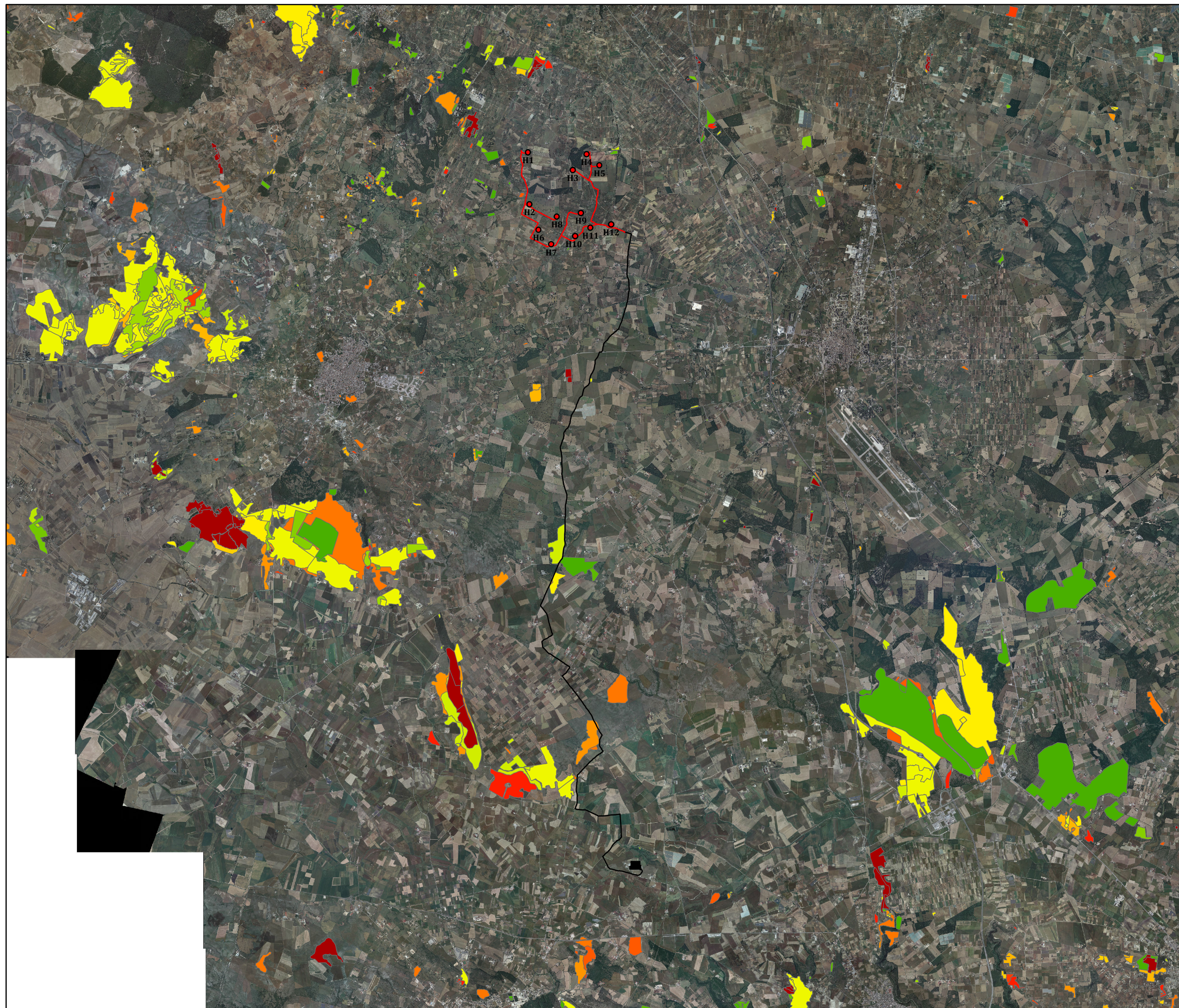
Elab. 5.9
CARTA DELLE AREE
PERCORSE DAL FUOCO

Legenda:

- Aerogeneratori
- Cavidotto MT interno
- Cavidotto AT esterno
- Stazione Castellaneta

Incendi 2000-2017

- 2000
- 2001
- 2002
- 2003
- 2004
- 2005
- 2006
- 2007
- 2008
- 2009
- 2010
- 2011
- 2012
- 2013
- 2014
- 2015
- 2016
- 2017



Scala 1:100.000