

Via Dichiastano, 107 - 80125 Napoli
Tel. 081 19546413 - Fax. 081 7618640
www.newgreen.it

REGIONE PUGLIA

Comune principale impianto
COMUNE DI ACQUIAVIVA DELLE FONTI
PROVINCIA DI BARI

Opere connesse
COMUNE DI GIOIA DEL COLLE
PROVINCIA DI BARI

COMUNE DI LATERZA
PROVINCIA DI TARANTO

COMUNE DI SANTERAMO IN COLLE
PROVINCIA DI BARI

COMUNE DI CASTELLANETA
PROVINCIA DI TARANTO



PROGETTO PER LA REALIZZAZIONE DI UN IMPIANTO PER LA PRODUZIONE DI ENERGIA ELETTRICA DA FONTE EOLICA, AI SENSI DEL D.LGS N. 387 DEL 2003, COMPOSTO DA N° 12 AEROGENERATORI, PER UNA POTENZA COMPLESSIVA DI 72 MW, SITO NEL COMUNE DI ACQUIAVIVA DELLE FONTI (BA) E OPERE CONNESSE NEI COMUNI DI GIOIA DEL COLLE (BA), SANTERAMO IN COLLE (BA), LATERZA (TA) E CASTELLANETA (TA)

COD. REG. DESCRIZIONE SCALA DI RAPP.

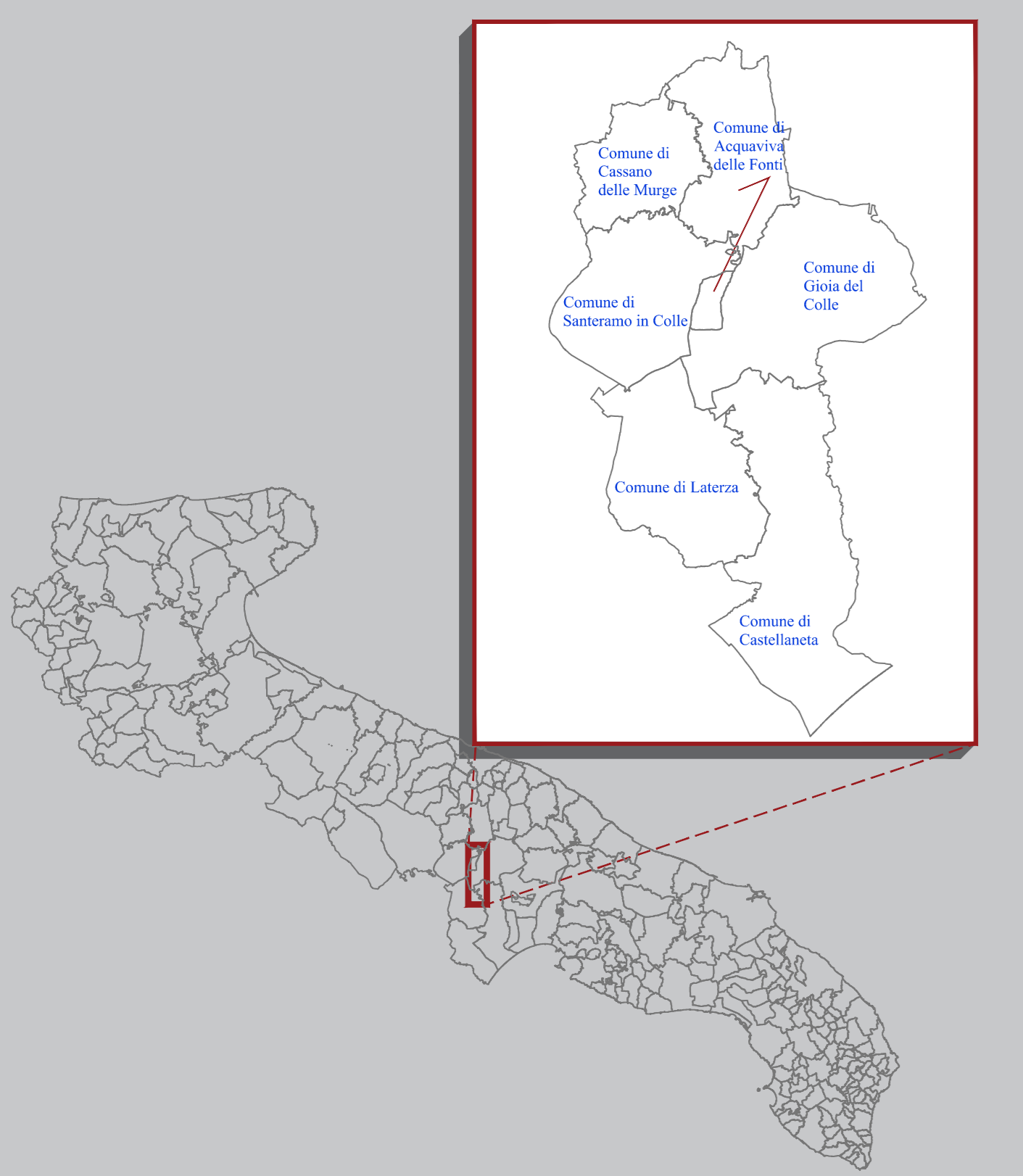
COD. INT. **PIANO PARTICELLARE GRAFICO** 1:2000

PPE 11



REDATTO	VERIFICATO	APPROVATO	REVISIONE
geom. Alessandro Russo	Ing. Giuliana Fasola Ing. Federico Mallozzi dott. Rino Costaldo	Ing. Giuseppe De Masi	Rev 00
			DATA
			07/2021

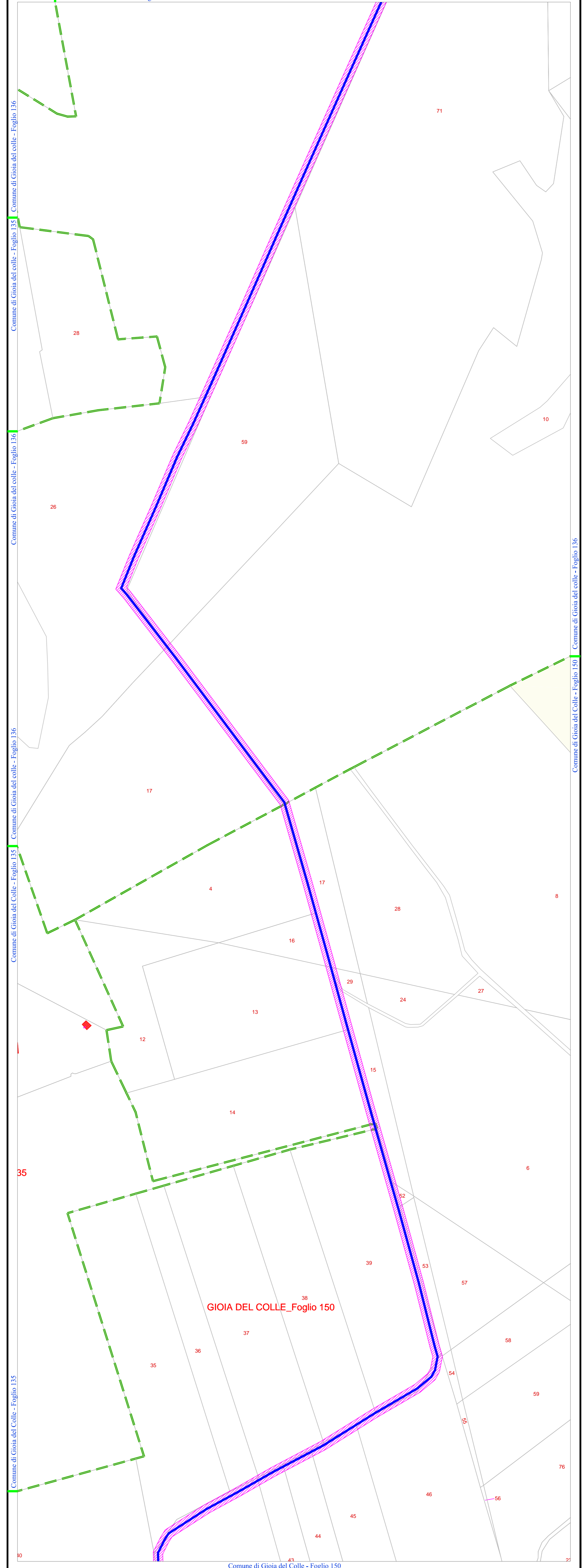
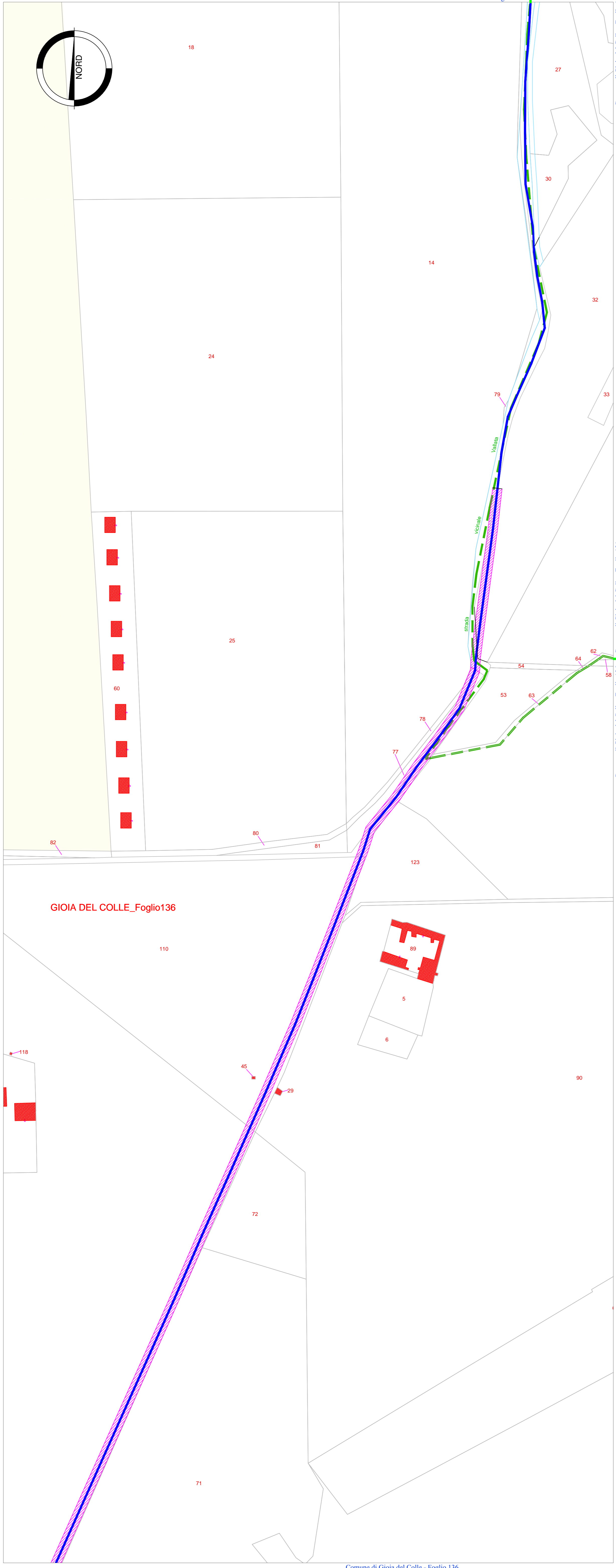
INQUADRAMENTO TERRITORIALE



LEGENDA

Area potenzialmente impegnata dal vincolo preordinato all'esproprio (art. 52 del Testo unico in materia di espropriazione per pubblica utilità D.P.R. 327/2001

- Aerogeneratore di Progetto
 - Cavidotto MT interno
 - Cavidotto AT esterno
 - Limite foglio catastale
 - Limite Comunale
 - Viabilità - nuova costruzione temporanea (fase di cantiere)
 - Viabilità - sentiero da adeguare temporaneo (fase di cantiere)
 - Viabilità in fase di esercizio
- Occupazione temporanea:
- Piazzola
 - Area di Stoccaggio delle blade
 - Area potenzialmente impegnata
- Servitù :
- Area di Servitù di sorvolo
 - Area impegnata dalla viabilità di esercizio
 - Servitù di cavidotto
- Diritto di Superficie:
- Diritto di superficie plinto



QUADRO D'UNIONE

