



REGIONE PUGLIA



Comune principale impianto

COMUNE DI ACQUAVIVA DELLE FONTI
PROVINCIA DI BARI

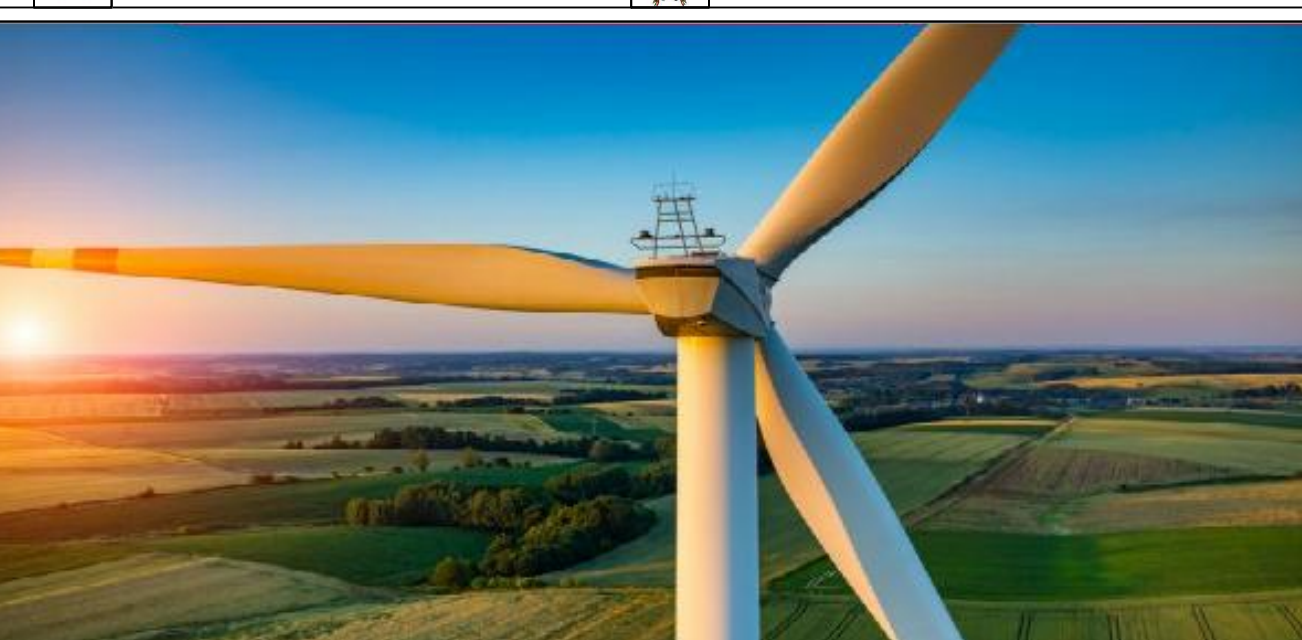
Opere connesse



COMUNE DI GIOIA DEL COLLE
PROVINCIA DI BARI



COMUNE DI SANTERAMO IN COLLE
PROVINCIA DI BARI



PROGETTO PER LA REALIZZAZIONE DI UN IMPIANTO PER LA PRODUZIONE DI ENERGIA ELETTRICA DA FONTE EOLICA, AI SENSI DEL D.LGS N. 387 DEL 2003, COMPOSTO DA N° 12 AEROGENERATORI, PER UNA POTENZA COMPLESSIVA DI 72 MW, SITO NEL COMUNE DI ACQUAVIVA DELLE FONTI (BA) E OPERE CONNESSE NEI COMUNI DI GIOIA DEL COLLE (BA), SANTERAMO IN COLLE (BA), LATERZA (TA) E CASTELLANETA (TA)

COD.REG.	DESCRIZIONE	SCALA DI RAPP.
	PLANIMETRIA E PROFILO PIAZZOLA E STRADA DI ACCESSO ED INDICAZIONE DELLE SEZIONI TRASVERSALI - H5 -	1:1000

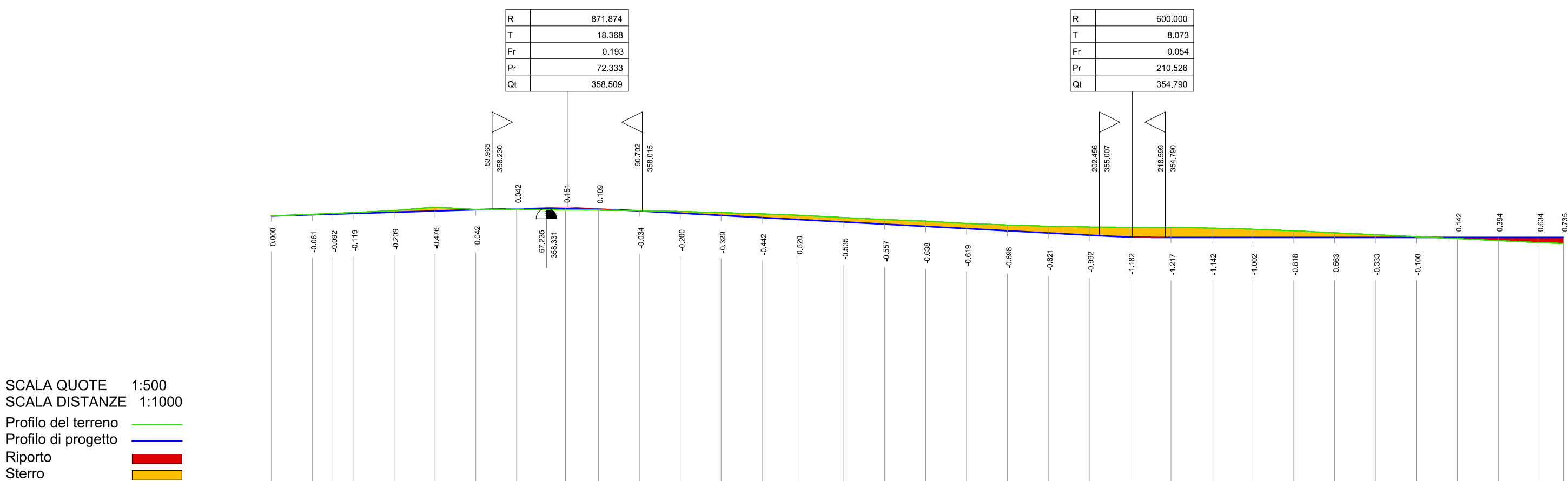
Stampa del professionista: **GIUSEPPE DE MASI**, N. 3491, Sez. A, Ingegnere, Ordine degli Ingegneri della Provincia di Bari.

Giuseppe De Masi

REDDATTO	VERIFICATO	APPROVATO	REVISIONE
dott. Rino Castaldo	ing. Giuliana Faella	ing. Giuseppe De Masi	Rev.0
arch. Rosario Manco	ing. Federica Mallozzi		DATA
	dott. Rino Castaldo		07/2021

PROFILO ALTIMETRICO H5

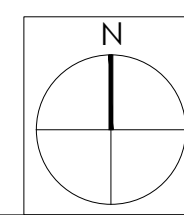
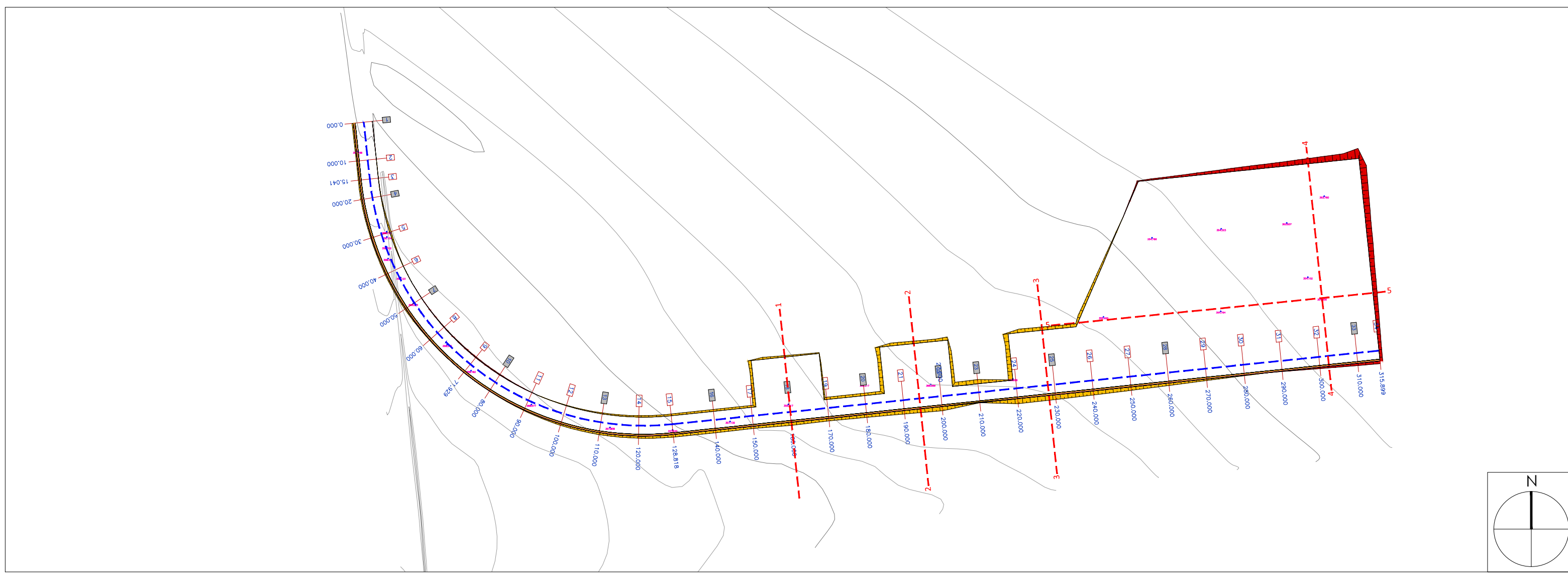
LIVELLETTE	DIFF. DI QUOTA	DISTANZA	PENDENZA
	h = 1.101	L = 72.333	i = 0.01522
	h = -3.719	L = 138.192	i = -0.02691
	h = 0.000	L = 105.374	i = 0.00000



NUMERO SEZIONI	1	2	3	4	5	6	7	8	9	10	11	12	13	14	15	16	17	18	19	20	21	22	23	24	25	26	27	28	29	30	31	32	33	34	
DISTANZE PROGRESSIVE	0.00	10.00	15.04	20.00	30.00	40.00	50.00	60.00	71.93	80.00	90.00	100.00	110.00	120.00	128.62	140.00	150.00	160.00	170.00	180.00	190.00	200.00	210.00	220.00	230.00	240.00	250.00	260.00	270.00	280.00	290.00	300.00	310.00	315.90	
QUOTE TERRENO	-357.41	-357.62	-357.73	-357.83	-358.07	-358.49	-358.21	-358.26	-358.17	-358.13	-358.07	-357.96	-357.82	-357.67	-357.51	-357.22	-356.98	-356.79	-356.50	-356.31	-356.16	-356.07	-356.03	-356.01	-355.93	-355.79	-355.61	-355.35	-355.12	-354.89	-354.65	-354.40	-354.16	-354.06	
QUOTE PROGETTO	-357.41	-357.56	-357.64	-357.71	-357.87	-358.02	-358.17	-358.30	-358.32	-358.24	-358.03	-357.76	-357.50	-357.23	-356.99	-356.69	-356.42	-356.15	-355.88	-355.61	-355.34	-355.07	-354.85	-354.79	-354.79	-354.79	-354.79	-354.79	-354.79	-354.79	-354.79	-354.79	-354.79	-354.79	-354.79
DIFFERENZA DI QUOTA	0.00	-0.06	-0.09	-0.12	-0.20	-0.47	-0.04	0.04	0.15	0.11	-0.04	-0.20	-0.32	-0.44	-0.52	-0.53	-0.56	-0.64	-0.62	-0.70	-0.82	-1.00	-1.18	-1.22	-1.14	-1.00	-0.82	-0.56	-0.33	-0.10	0.14	0.39	0.63	0.73	
ETTOMETRICHE	0																																		
ANDAMENTO PLANIMETRICO	L= 15.041															Sv= 113.777 a=99.9075 R= 72.500										L= 187.081									

PLANIMETRIA E PROFILO PIAZZOLA E STRADA DI ACCESSO ED INDICAZIONE DELLE SEZIONI TRASVERSALI - H5 -

PLANIMETRIA H5



QUADRO D'UNIONE

