



PROGETTO PER LA REALIZZAZIONE DI UN IMPIANTO PER LA PRODUZIONE DI ENERGIA ELETTRICA DA FONTE EOLICA, AI SENSI DEL D.LGS N. 387 DEL 2003, COMPOSTO DA N° 12 AEROGENERATORI, PER UNA POTENZA COMPLESSIVA DI 72 MW, SITO NEL COMUNE DI ACQUAVIVA DELLE FONTI (BA) E OPERE CONNESSE NEI COMUNI DI GIOIA DEL COLLE (BA), SANTERAMO IN COLLE (BA), LATERZA (TA) E CASTELLANETA (TA)

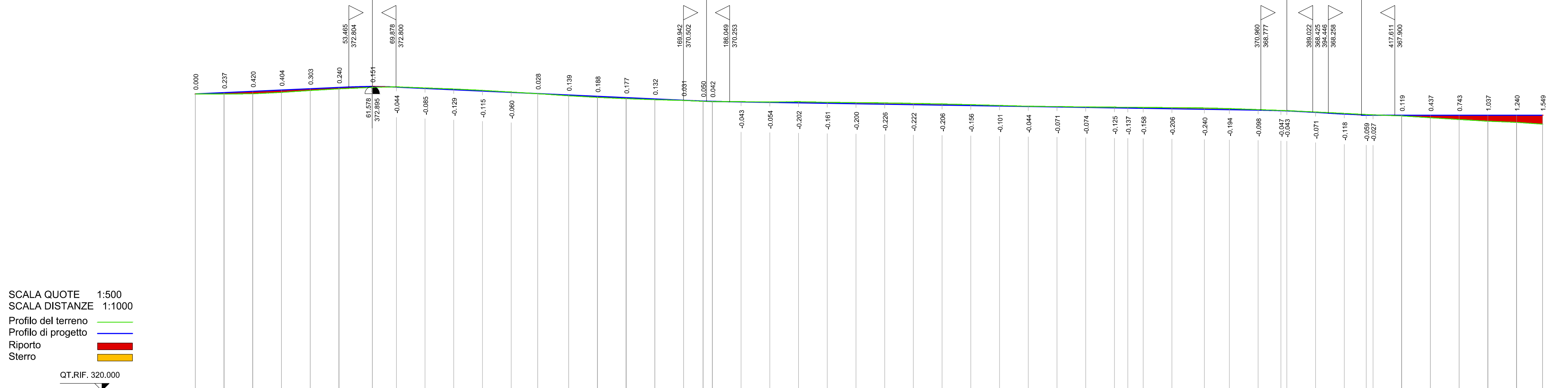
COD.REG.	DESCRIZIONE	SCALA DI RAPP.
COD.INT.	PLANIMETRIA E PROFILO PIAZZOLA E STRADA DI ACCESSO ED INDICAZIONE DELLE SEZIONI TRASVERSALI - H9 -	1:1000
TAV. PP9		

Ing. GIUSEPPE DE MASI
N. 3457 - 1998 A
Architetto

REDDATTO	VERIFICATO	APPROVATO	REVISIONE
dott. Rino Castaldo arch. Rosario Manco	ing. Giuliana Faella ing. Federica Mallozzi dott. Rino Castaldo	ing. Giuseppe De Masi	Rev.0
			DATA
			07/2021

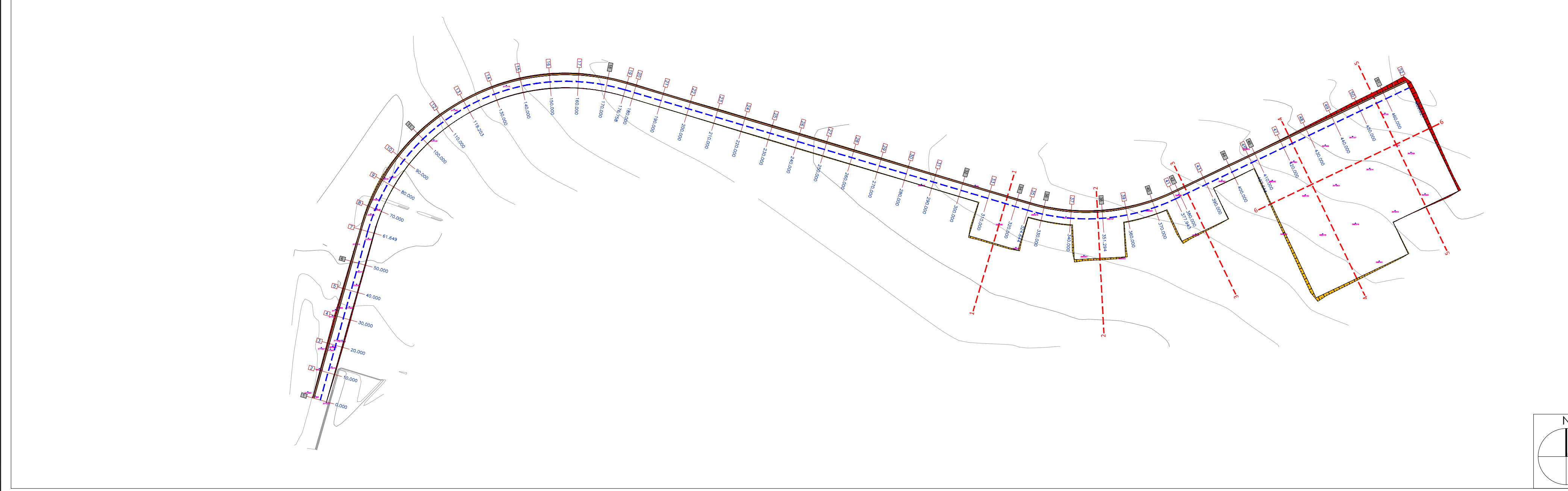
PROFILO ALTIMETRICO H9

LIVELLETTE	DIFF. DI QUOTA DISTANZA PENDENZA	h = 1.384 L = 61.672 i = 0.02244	h = -2.671 L = 116.324 i = -0.02296	h = -1.613 L = 201.996 i = -0.00798	h = -0.805 L = 26.035 i = -0.03090	h = 0.000 L = 62.995 i = 0.00000
R		361.524		1075.469		750.000
T		8.206		8.053		11.585
F1		61.693		61.693		61.693
F2		61.672		177.995		406.026
Cr		372.988		370.317		367.900



NUMERO SEZIONI	1	2	3	4	5	6	7	8	9	10	11	12	13	14	15	16	17	18	19	20	21	22	23	24	25	26	27	28	29	30	31	32	33	34	35	36	37	38	39	40	41	43	44	45	46	47	48	49	50	51	52																													
DISTANZE PROGRESSIVE	0.00	10.00	20.00	30.00	40.00	50.00	61.65	70.00	80.00	90.00	100.00	110.00	119.20	130.00	140.00	150.00	160.00	170.00	176.76	180.00	190.00	200.00	210.00	220.00	230.00	240.00	250.00	260.00	270.00	280.00	290.00	300.00	310.00	320.00	324.64	330.00	340.00	351.29	360.00	370.00	377.64	380.00	390.00	400.00	407.64	410.00	420.00	430.00	440.00	450.00	460.00	469.02																												
QUOTE TERRENO	371.60	371.59	371.63	371.87	372.20	372.49	372.74	372.84	372.65	372.47	372.22	371.94	371.64	371.28	371.00	370.78	370.60	370.47	370.32	370.28	370.26	370.14	370.20	370.26	370.14	370.10	370.05	369.87	369.74	369.60	369.47	369.41	369.34	369.26	369.31	369.15	369.28	369.26	369.10	369.02	368.93	368.86	368.78	368.85	368.74	368.65	368.57	368.54	368.40	368.23	368.11	368.03	367.94	367.90	367.78	367.66	367.50	367.35																						
QUOTE PROGETTO	371.60	371.63	372.05	372.28	372.50	372.73	372.90	372.80	372.57	372.34	372.11	371.88	371.67	371.42	371.19	370.96	370.73	370.50	370.37	370.32	370.32	370.22	370.14	370.06	369.98	369.90	369.82	369.74	369.66	369.58	369.50	369.42	369.34	369.26	369.18	369.15	369.10	369.02	368.93	368.86	368.78	368.65	368.55	368.44	368.34	368.23	368.11	368.03	367.94	367.85	367.78	367.66	367.50	367.35																										
DIFFERENZA DI QUOTA	0.00	-0.24	0.42	0.41	0.30	0.24	0.16	-0.04	-0.08	-0.13	-0.11	-0.06	-0.03	0.14	0.19	0.18	0.13	0.03	0.05	0.04	-0.04	-0.06	-0.20	-0.16	-0.20	-0.23	-0.22	-0.21	-0.16	-0.10	-0.05	-0.07	-0.08	-0.13	-0.13	-0.16	-0.21	-0.24	-0.20	-0.10	-0.05	-0.05	-0.05	-0.07	-0.11	-0.03	0.12	0.44	0.74	1.04	1.24	1.55																												
ETTOMETRICHE	0																																																																															
ANDAMENTO PLANIMETRICO	L= 61.649																Sv= 115.109 a=101.0768 R= 72.500																L= 147.886																Sv= 53.299 a=46.8019 R= 72.500																L= 91.078															

PLANIMETRIA H9



PLANIMETRIA E PROFILO PIAZZOLA E STRADA DI ACCESSO ED INDICAZIONE DELLE SEZIONI TRASVERSALI - H9 -

QUADRO D'UNIONE

