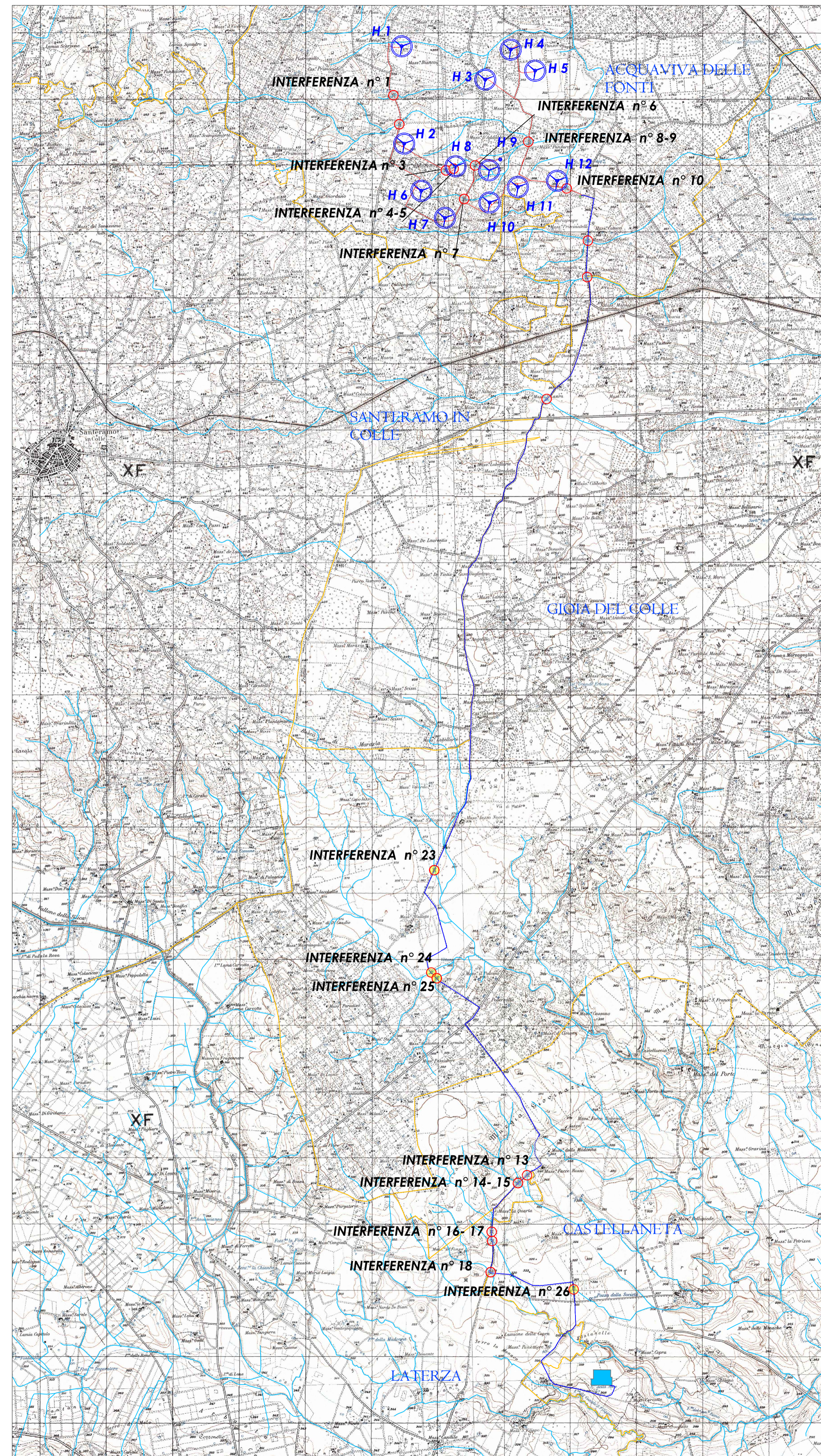
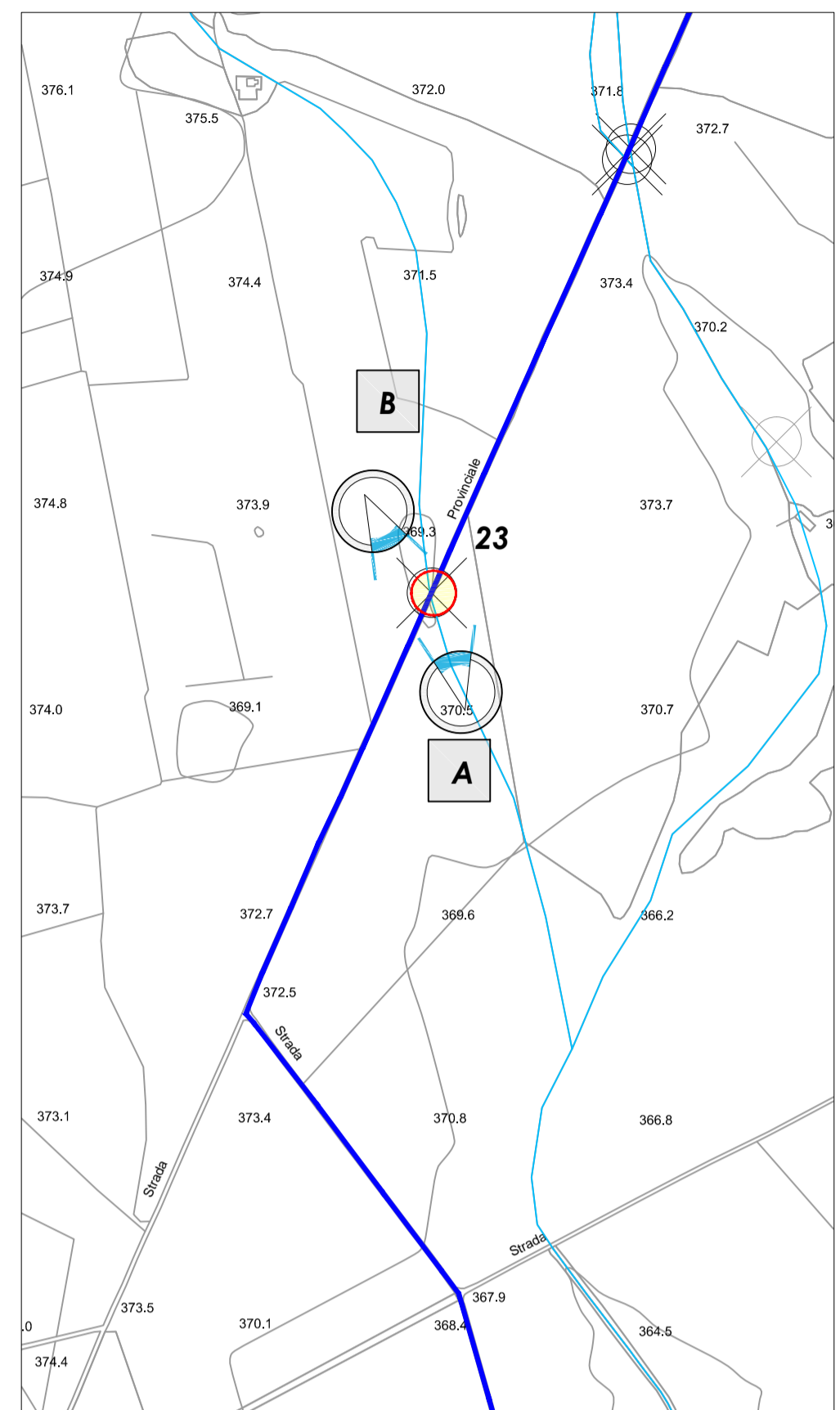


INQUADRAMENTO SU CTR



INTERFERENZE n° 23 Inquadramento su CTR



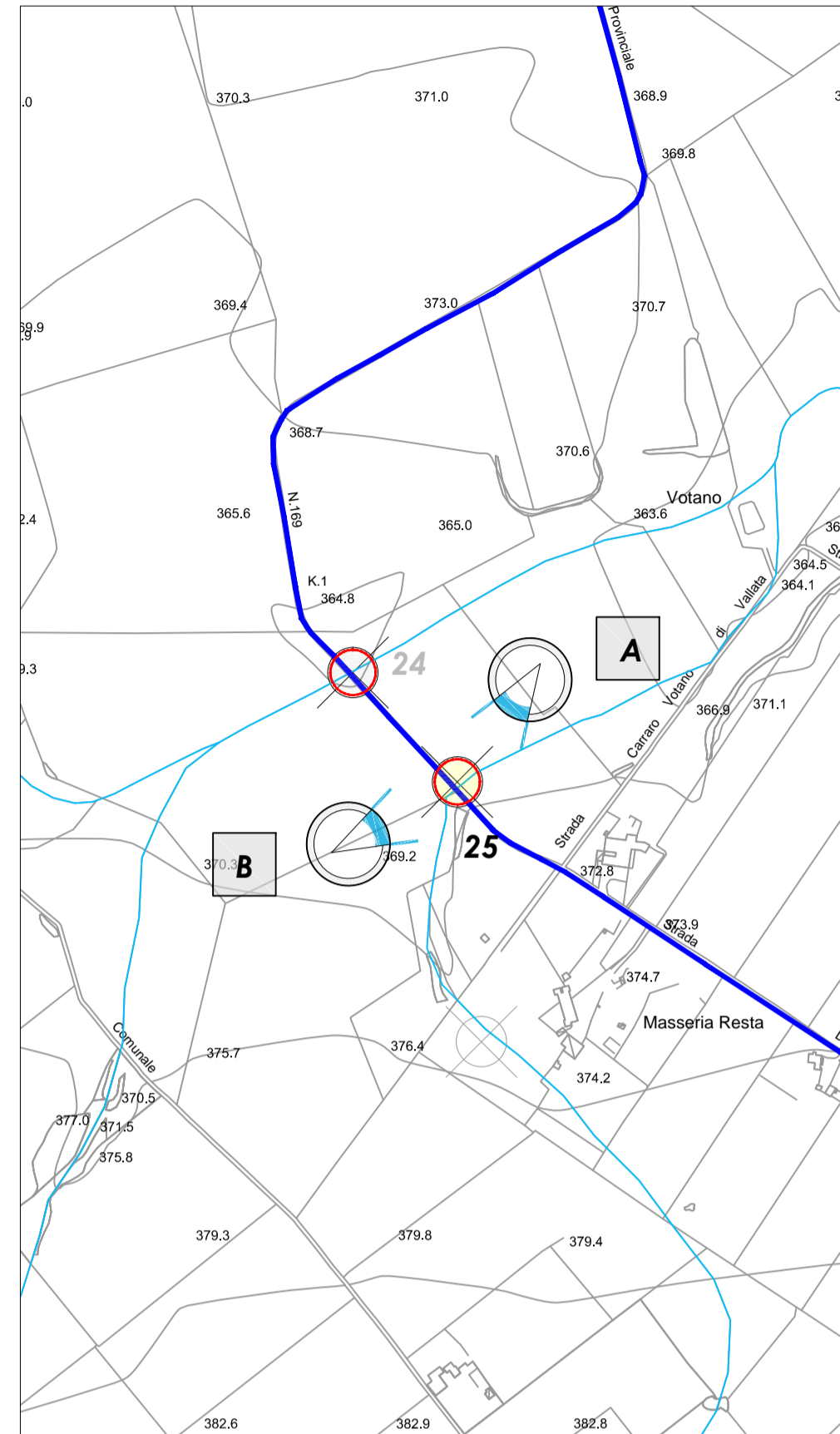
A DX STRADA- INTERFERENZA n° 23



B SX STRADA- INTERFERENZA n° 23



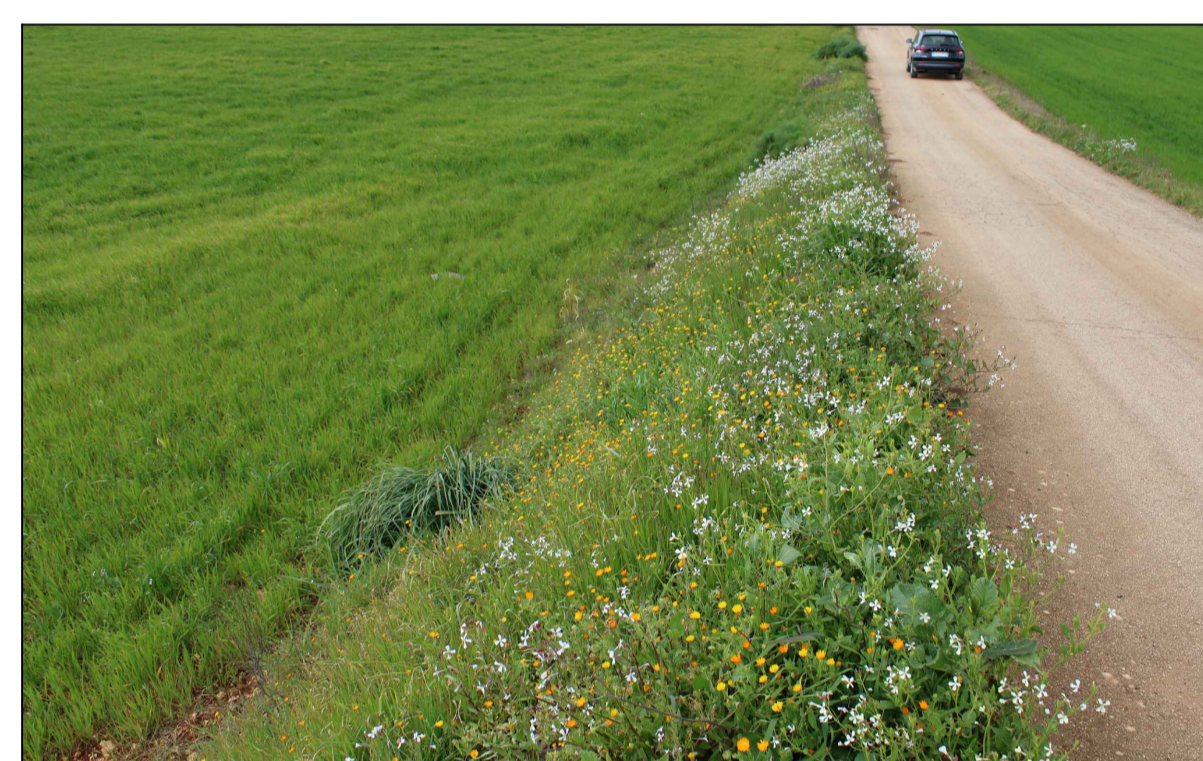
INTERFERENZA n° 25 Inquadramento su CTR



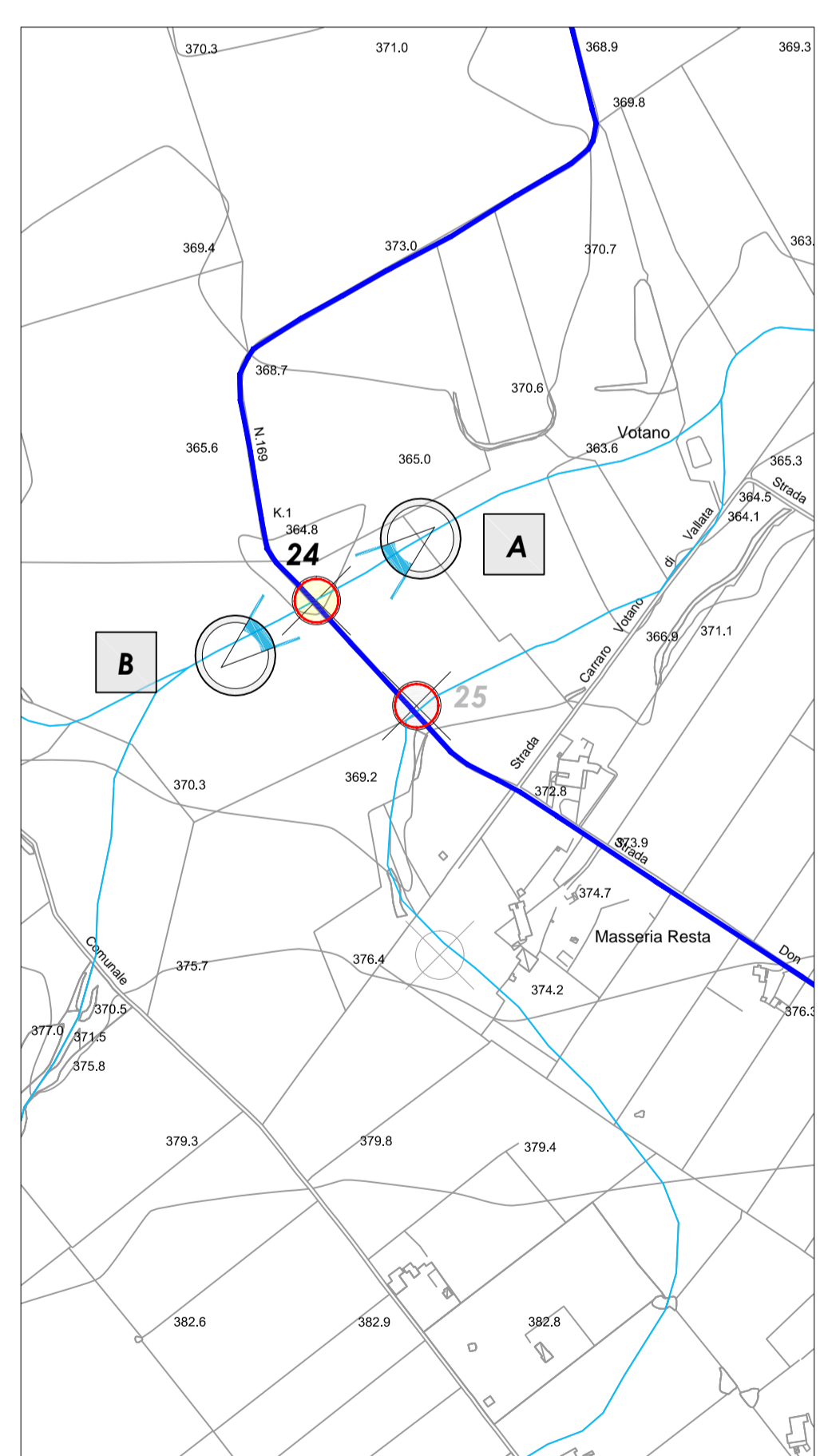
A DX STRADA- INTERFERENZA n° 25



B SX STRADA- INTERFERENZA n° 25



INTERFERENZE n° 24 Inquadramento su CTR



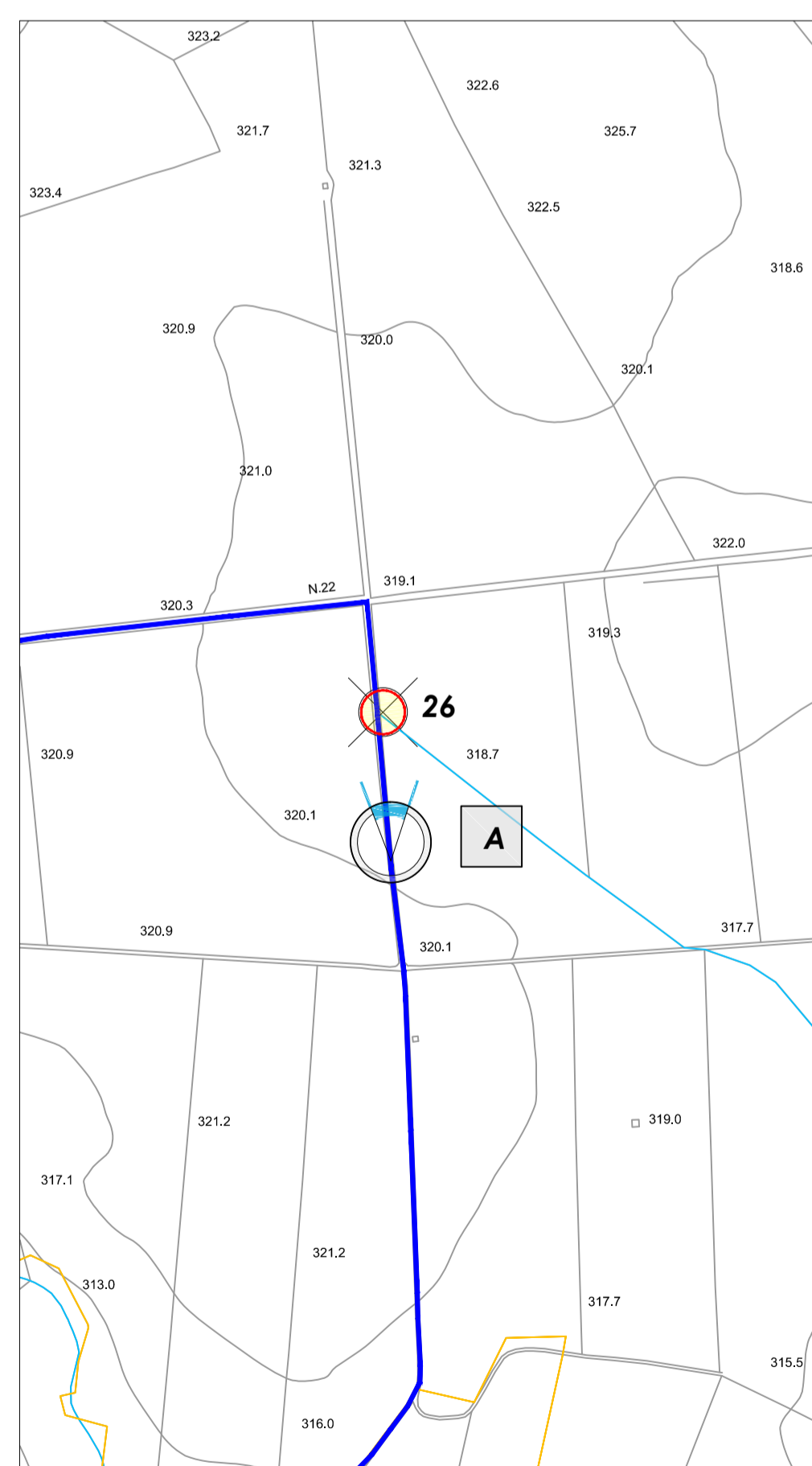
A DX STRADA- INTERFERENZA n° 24



B SX STRADA- INTERFERENZA n° 24



INTERFERENZA n° 26 Inquadramento su CTR



A DX STRADA- INTERFERENZA n° 26



Via Diocleziano, 107 - 80125 Napoli
Tel. 081.19566613 - Fax. 081.7618640
www.newgreen.it

REGIONE PUGLIA

Comune principale impianto

Opere connesse

PROVINCIA DI BARI

PROVINCIA DI BARI

COMUNE DI LATERZA
PROVINCIA DI TARANTO

COMUNE DI CASTELLANETA
PROVINCIA DI TARANTO

PROGETTO PER LA REALIZZAZIONE DI UN IMPIANTO PER LA PRODUZIONE DI ENERGIA ELETTRICA DA FONTE EOLICA, AI SENSI DEL D.LGS N. 387 DEL 2003, COMPOSTO DA N° 12 AEROGENERATORI, PER UNA POTENZA COMPLESSIVA DI 72 MW, SITO NEL COMUNE DI ACQUAVIVA DELLE FONTI (BA) E OPERE CONNESSE NEI COMUNI DI GIOIA DEL COLLE (BA), SANTERAMO IN COLLE (BA), LATERZA (TA) E CASTELLANETA (TA)

COD. REG.	DESCRIZIONE	SCALA DI RAPP.
TAV.14.4	Interferenze con il reticolo idrografico, rete idrica, ferrovia, condotte e relative modalità di attraversamento	VARIE

LEGENDA

DATI GENERALI

Simbolo	Descrizione
-----	Limiti amministrativi comunali

DATI DI PROGETTO

Simbolo	Descrizione
	Aerogeneratore di progetto
	Cavidotto MT interrato interno al parco eolico - Cogein Energy
	Cavidotto AT interrato esterno al parco eolico - Cogein Energy
	Reticolo idrografico da carta idrogeomorfologica (fonte Sit Puglia)
	Stazione di Trasformazione MT-AT Utente
	Stazione 150 / 380 kV di Castellaneta
	Interferenze con reticolo idrografico
	Coni ottici

N.B. - Dai sopralluoghi in situ è stato riscontrato che le interferenze desunte dal reticolo idrografico della carta idrogeomorfologica della Regione Puglia non sussistono (come si può notare dalle fotografie riportate). Pertanto il cavidotto di progetto verrà in tali punti semplicemente interrato.