

Via Dicciatoreno, 107 - 80125 Napoli  
Tel. 081.17586613 - Fax 081.7616640  
www.enwenergy.it

**REGIONE PUGLIA**

Comune principale impianto  
**COMUNE DI ACQUAVIVA DELLE FONTI**  
PROVINCIA DI BARI

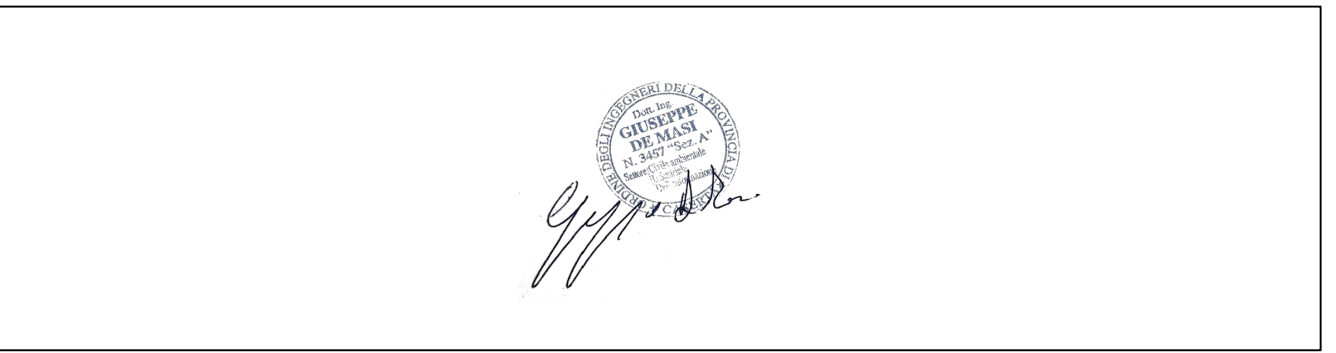
Opere connesse

COMUNE DI GIOIA DEL COLLE PROVINCIA DI BARI	COMUNE DI SANTERAMO IN COLLE PROVINCIA DI BARI
COMUNE DI LATERZA PROVINCIA DI TARANTO	COMUNE DI CASTELLANETA PROVINCIA DI TARANTO

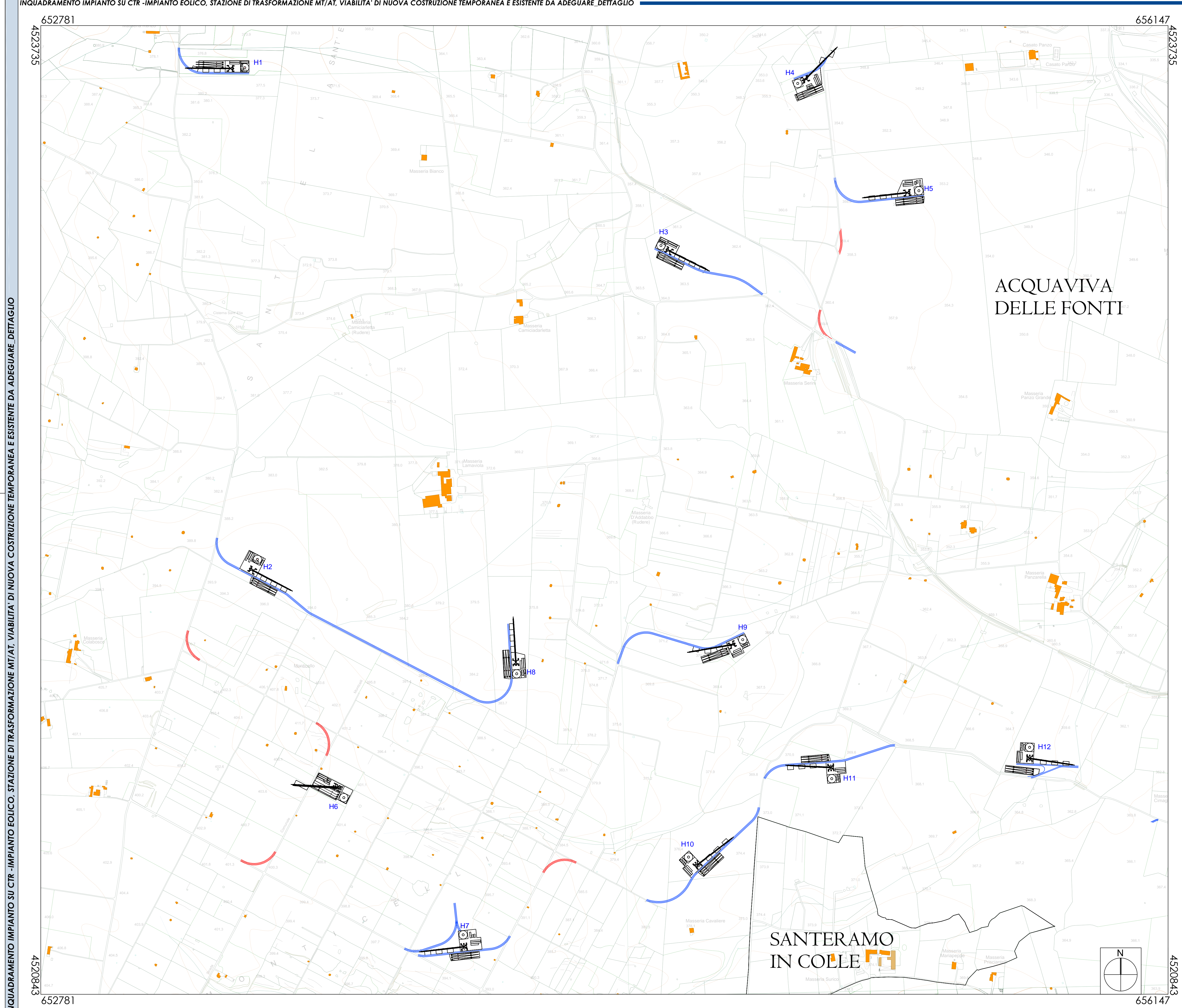
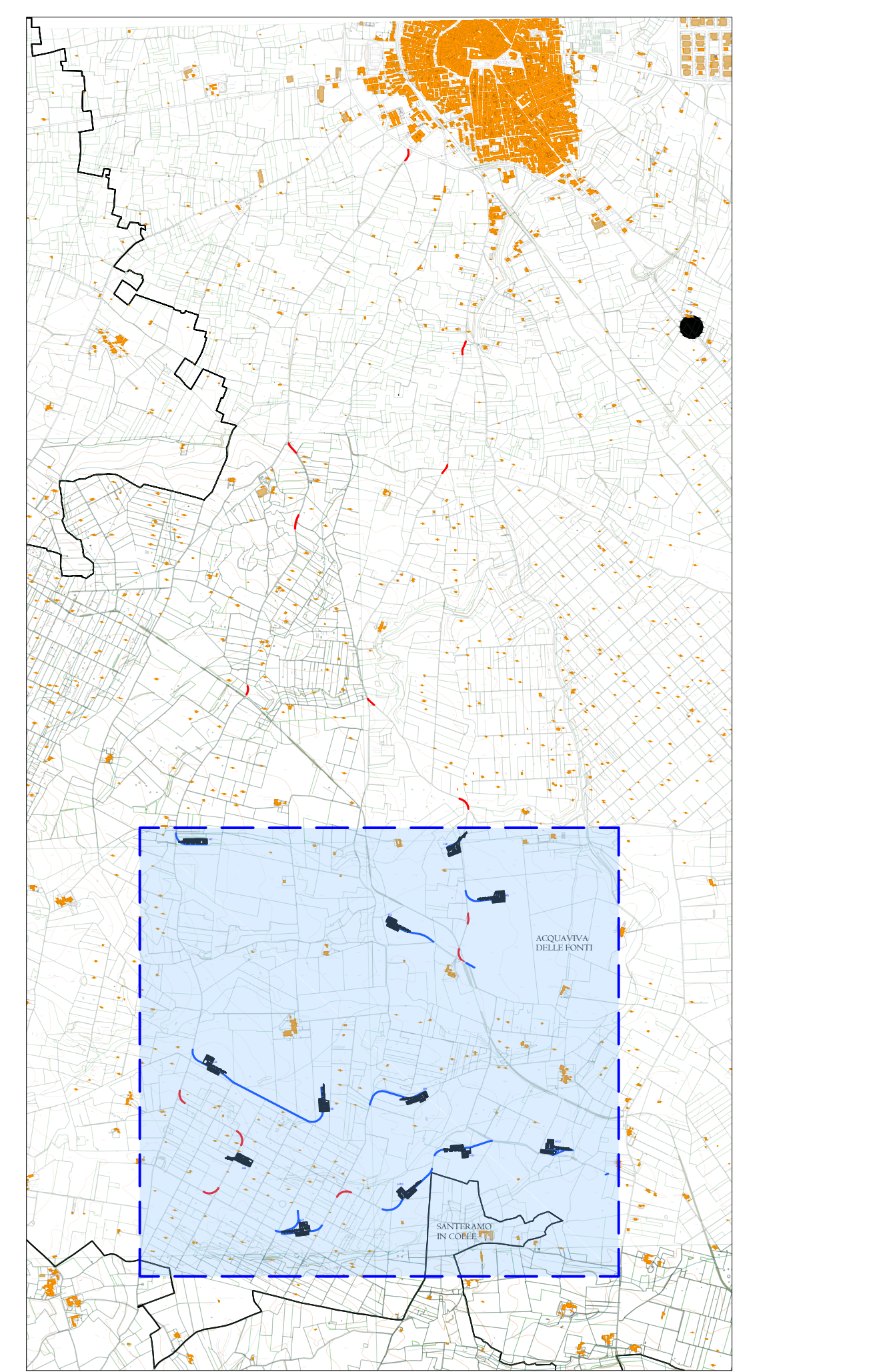


PROGETTO PER LA REALIZZAZIONE DI UN IMPIANTO PER LA PRODUZIONE DI ENERGIA ELETTRICA DA FONTE EOLICA, AI SENSI DEL DLGS N. 387 DEL 2003, COMPOSTO DA N° 12 AEROGENERATORI, PER UNA POTENZA COMPLESSIVA DI 72 MW, SITO NEL COMUNE DI ACQUAVIVA DELLE FONTI (BA) E OPERE CONNESSE NEI COMUNI DI GIOIA DEL COLLE (BA), SANTERAMO IN COLLE (BA), LATERZA (TA) E CASTELLANETA (TA)

COD. REG.	DESCRIZIONE	SCALA DI RAPP.
COD. INT.	INQUADRAMENTO IMPIANTO SU CTR -IMPIANTO EOLICO, STAZIONE DI TRASFORMAZIONE MT/AT, VIABILITA' DI NUOVA COSTRUZIONE TEMPORANEA, VIABILITA' ESISTENTE DA ADEGUARE, DETTAGLIO	1:5.000
TAV.2.1		



REDDATO	VERIFICATO	APPROVATO	REVISIONE
Ing. Giuliana Faella	Ing. Giuliana Faella	Ing. Giuseppe De Masi	Rev 00
Ing. Marco Giugliano	Ing. Federica Malozzi	Dott. Rino Castaldo	DATA
			05/2021



**LEGENDA SIMBOLI**

Simbolo	Descrizione
	Sentieri e strade esistenti da adeguare
	Viabilità di nuova realizzazione temporanea
	Limiti amministrativi comunali

**LEGENDA PIAZZOLA AEROGENERATORE**

	Piazzola tipo aerogeneratore
<b>OPERE PERMANENTI</b>	
	Ancoraggio
	Plinto di fondazione
<b>OPERE TEMPORANEE</b>	
	Area di assemblaggio gru principale e posizionamento gru ausiliarie
	Area stoccaggio sezioni torre, componenti aerogeneratore ed area di lavoro gru principale
	Area stoccaggio blade

INQUADRAMENTO IMPIANTO SU CTR -IMPIANTO EOLICO, STAZIONE DI TRASFORMAZIONE MT/AT, VIABILITA' DI NUOVA COSTRUZIONE TEMPORANEA E ESISTENTE DA ADEGUARE, DETTAGLIO

652781 4520843 652781 4520843