


Via D'Addario, 107 - 80126 Napoli
Tel. 081 1956613 - Fax 081 7618640
www.newgreen.it

REGIONE PUGLIA

Comune principale impianto
COMUNE DI ACQUAVIVA DELLE FONTI
PROVINCIA DI BARI

Opere connesse
COMUNE DI GIOIA DEL COLLE PROVINCIA DI BARI
COMUNE DI SANTERAMO IN COLLE PROVINCIA DI BARI
COMUNE DI LATERZA PROVINCIA DI TARANTO
COMUNE DI CASTELLANETA PROVINCIA DI TARANTO



PROGETTO PER LA REALIZZAZIONE DI UN IMPIANTO PER LA PRODUZIONE DI ENERGIA ELETTRICA DA FONTE EOLICA, AI SENSI DEL D.LGS N. 387 DEL 2003, COMPOSTO DA N° 12 AEROGENERATORI, PER UNA POTENZA COMPLESSIVA DI 72 MW, SITO NEL COMUNE DI ACQUAVIVA DELLE FONTI (BA) E OPERE CONNESSE NEI COMUNI DI GIOIA DEL COLLE (BA), SANTERAMO IN COLLE (BA), LATERZA (TA) E CASTELLANETA (TA)

COD. REG.	DESCRIZIONE	SCALA DI RAPP.
COD. INT.	Analisi aree non idonee FER R.R. 24/2010	1:30.000
TAV.7.5	ATE B	

REDATTO	VERIFICATO	APPROVATO	REVISIONE
Ing. Giuliano Faella Ing. Marco Giugliano	Ing. Giuliano Faella Ing. Federica Malozzi Dott. Rino Castaldo	Ing. Giuseppe De Masi	Rev 00
			DATA
			05/2021

LEGENDA

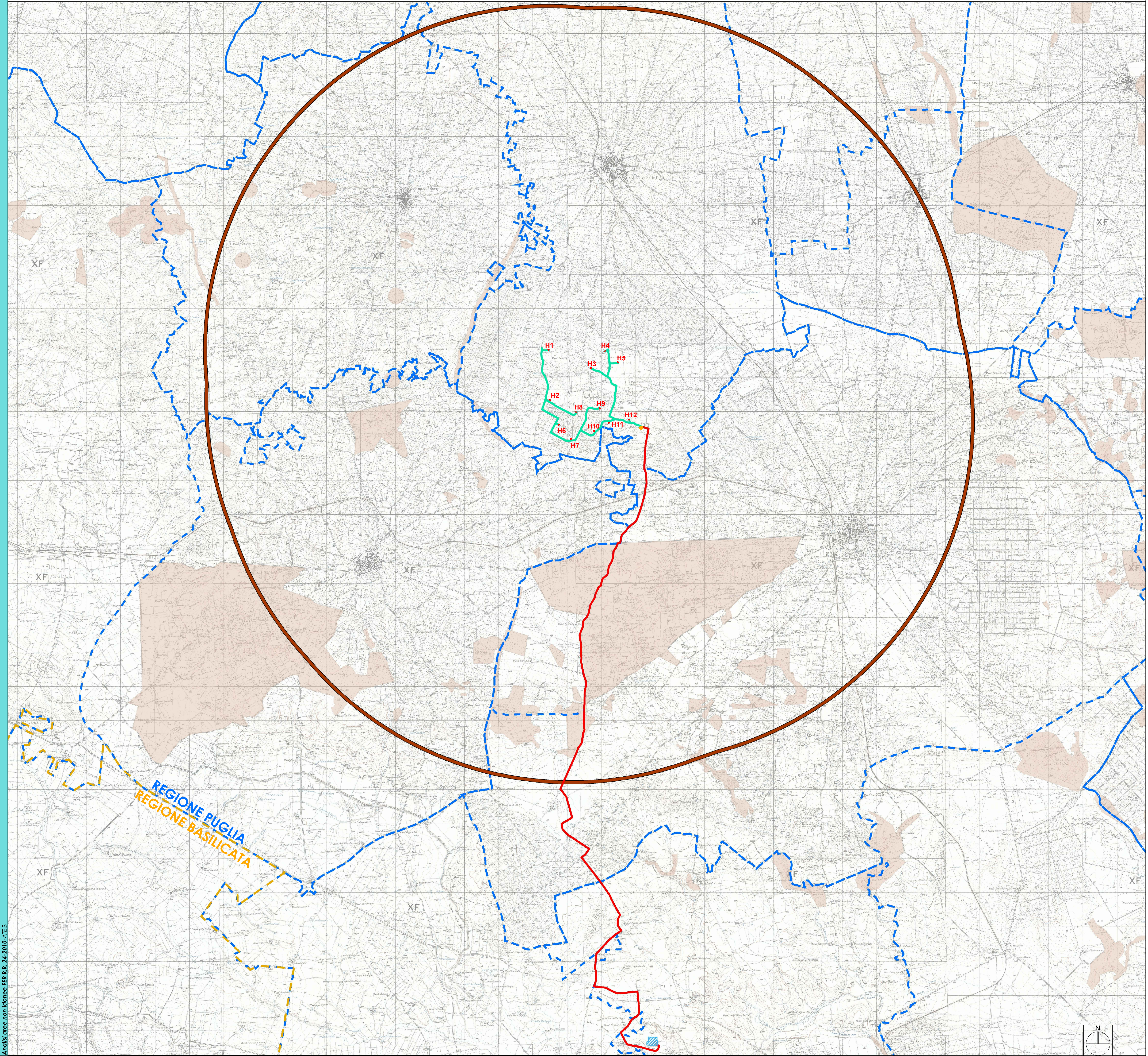
1. Dati progetto

Simbolo	Descrizione
	Aerogeneratore di progetto
	Cavidotto AT esterno al parco eolico
	Cavidotto MT interrato interno al parco eolico-Cogein Energy
	Stazione elettrica AT Terna esistente in Castellaneta
	Stazione elettrica MT-AT utente-Cogein Energy
	Limiti amministrativi comunali
	Limite amministrativo regionale - Confine Puglia-Basilicata
	AIP - Area di Impatto Potenziale - Involuppo delle circosferenze aventi come centro l'origine degli aerogeneratori e come raggio la distanza pari a 50 volte l'altezza massima della turbina come definito dal D.M. 10-9-2010

2. Aree non idonee FER-R.R. 24/2010-ATE B

Simbolo	Descrizione
	ATE B

Analisi aree non idonee FER R.R. 24/2010 - ATE B



Analisi aree non idonee FER R.R. 24-2010-ATE B