

Via Diodoriana, 107 - 80126 Napoli  
Tel. 081 19566413 - Fax 081 7618640  
www.newgreen.it

**REGIONE PUGLIA**

Comune principale impianto  
**COMUNE DI ACQUAVIVA DELLE FONTI**  
PROVINCIA DI BARI

Opere connesse

COMUNE DI GIOIA DEL COLLE  
PROVINCIA DI BARI

COMUNE DI SANTERAMO IN COLLE  
PROVINCIA DI BARI

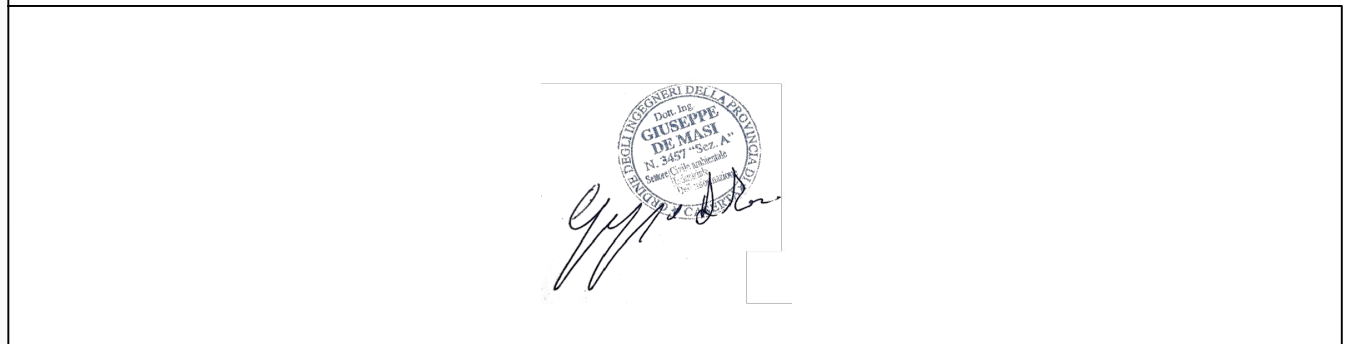
COMUNE DI LATERZA  
PROVINCIA DI TARANTO

COMUNE DI CASTELLANETA  
PROVINCIA DI TARANTO



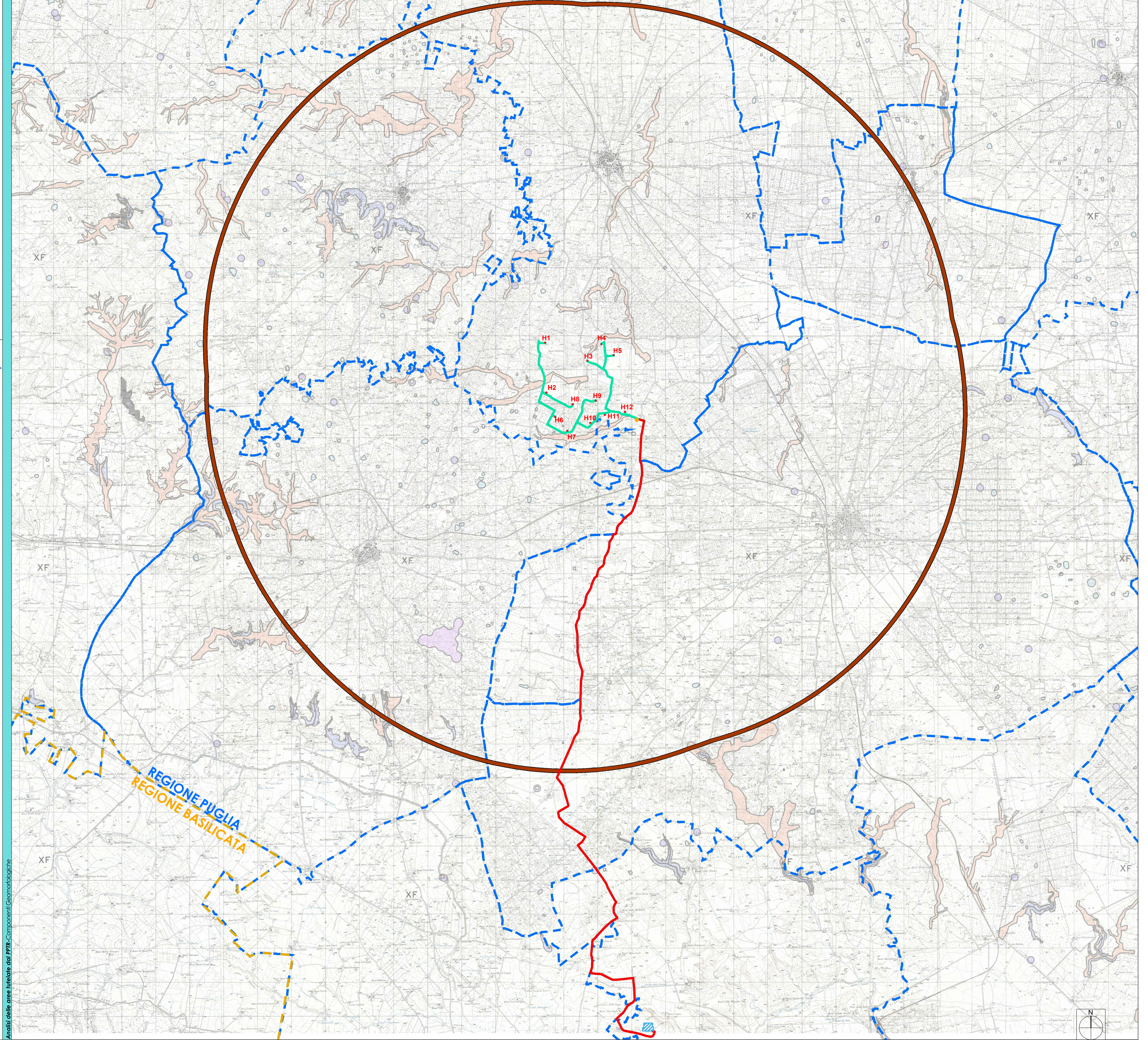
PROGETTO PER LA REALIZZAZIONE DI UN IMPIANTO PER LA PRODUZIONE DI ENERGIA ELETTRICA DA FONTE EOLICA, AI SENSI DEL D.LGS N. 387 DEL 2003, COMPOSTO DA N° 12 AEROGENERATORI, PER UNA POTENZA COMPLESSIVA DI 72 MW, SITO NEL COMUNE DI ACQUAVIVA DELLE FONTI (BA) E OPERE CONNESSE NEI COMUNI DI GIOIA DEL COLLE (BA), SANTERAMO IN COLLE (BA), LATERZA (TA) E CASTELLANETA (TA)

COD. REG.	DESCRIZIONE	SCALA DI RAPP.
COD. INT. TAV.PPTR & I.T.	Analisi delle aree tutelate dal PPTR Componenti Geomorfologiche	1:30.000



REDATTO	VERIFICATO	APPROVATO	REVISIONE
Ing. Giuliana Faella Ing. Marco Giugliano	Ing. Giuliana Faella Ing. Federico Mallozzi Dott. Rino Castoldo	Ing. Giuseppe De Masi	Rev 00  DATA 05/2021

Analisi delle aree tutelate dal PPTR - Componenti Geomorfologiche



**LEGENDA**

**1. Dati progetto**

Simbolo	Descrizione
	Aerogeneratore di progetto
	Cavidotto AT interrato esterno al parco eolico
	Cavidotto MT interrato interno al parco eolico
	Stazione elettrica AT Terna esistente in Castellaneta
	Stazione elettrica MT-AT utente
	Limiti amministrativi comunali
	Limite amministrativo regionale - Confine Puglia-Basilicata
	AIP - Area di Impatto Potenziale - Inviuppo delle circosferenze aventi come centro l'origine degli aerogeneratori e come raggio la distanza pari a 50 volte l'altezza massima della turbina come definito dal D.M. 10-9-2010

**2. Analisi delle aree tutelate dal PPTR-Componenti Geomorfologiche**

Simbolo	Descrizione
	UCP_Versanti
	UCP_Lame e gravine
	UCP_Inghiottoi (50 m)
	UCP_Grotte (100 m)
	UCP_Geostri (100 m)
	UCP_Doline
	UCP_Cordoni Dunari

Analisi delle aree tutelate dal PPTR-Componenti Geomorfologiche

