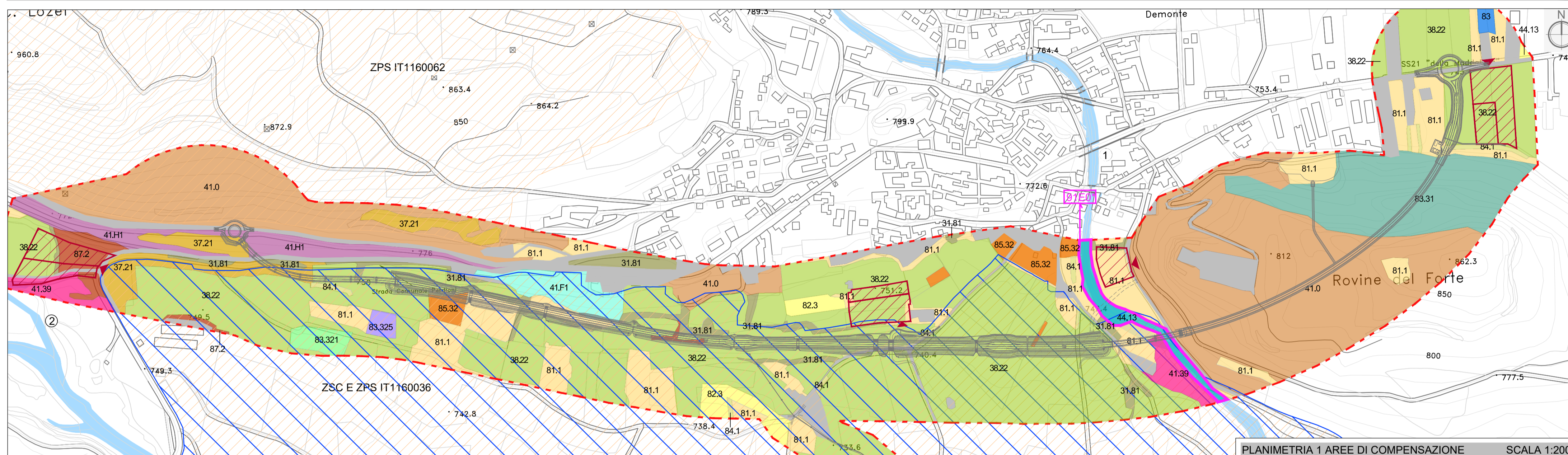


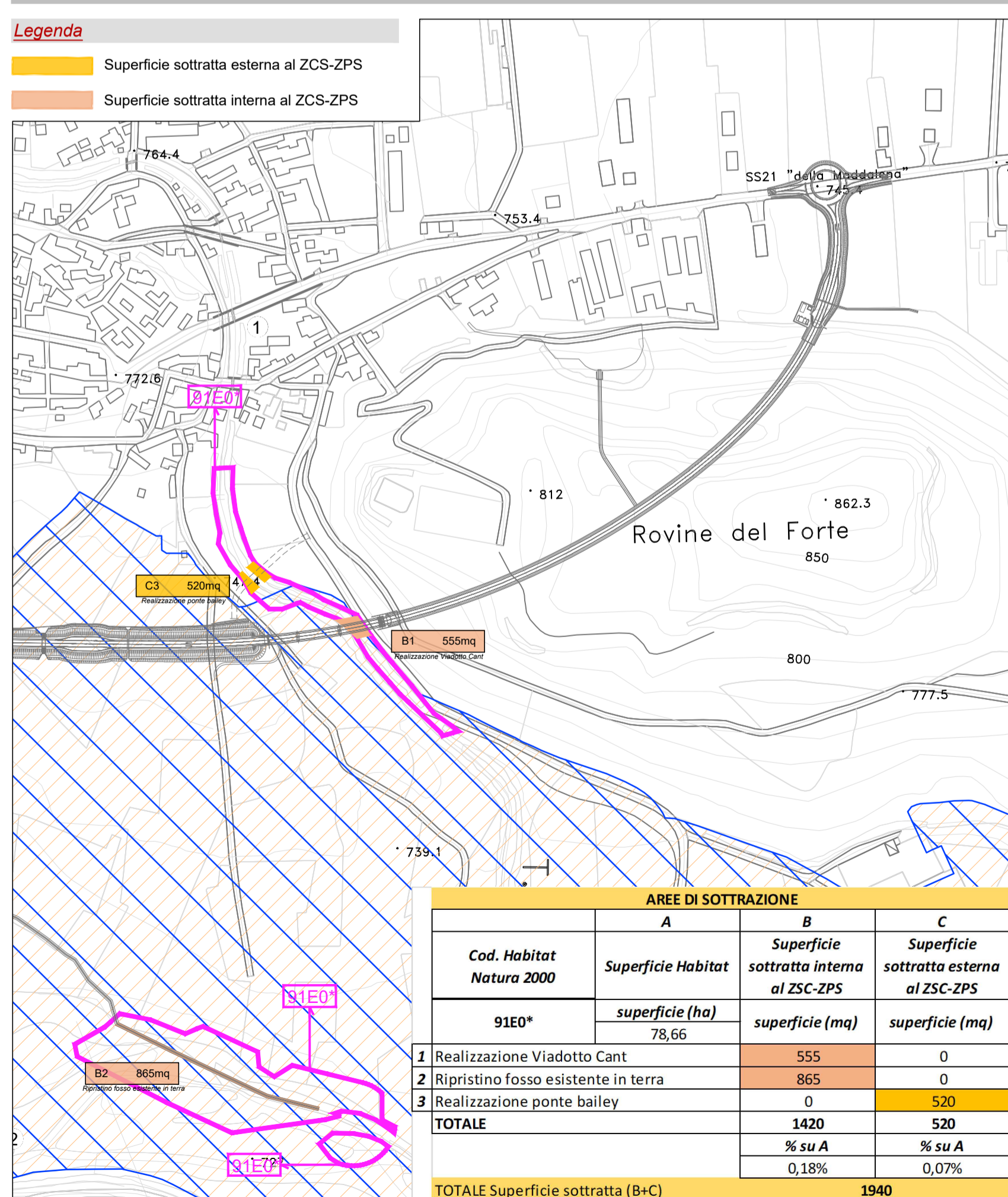
CARTA DEGLI HABITAT - Habitat 91E0* presente all'interno dell'ambito di progetto



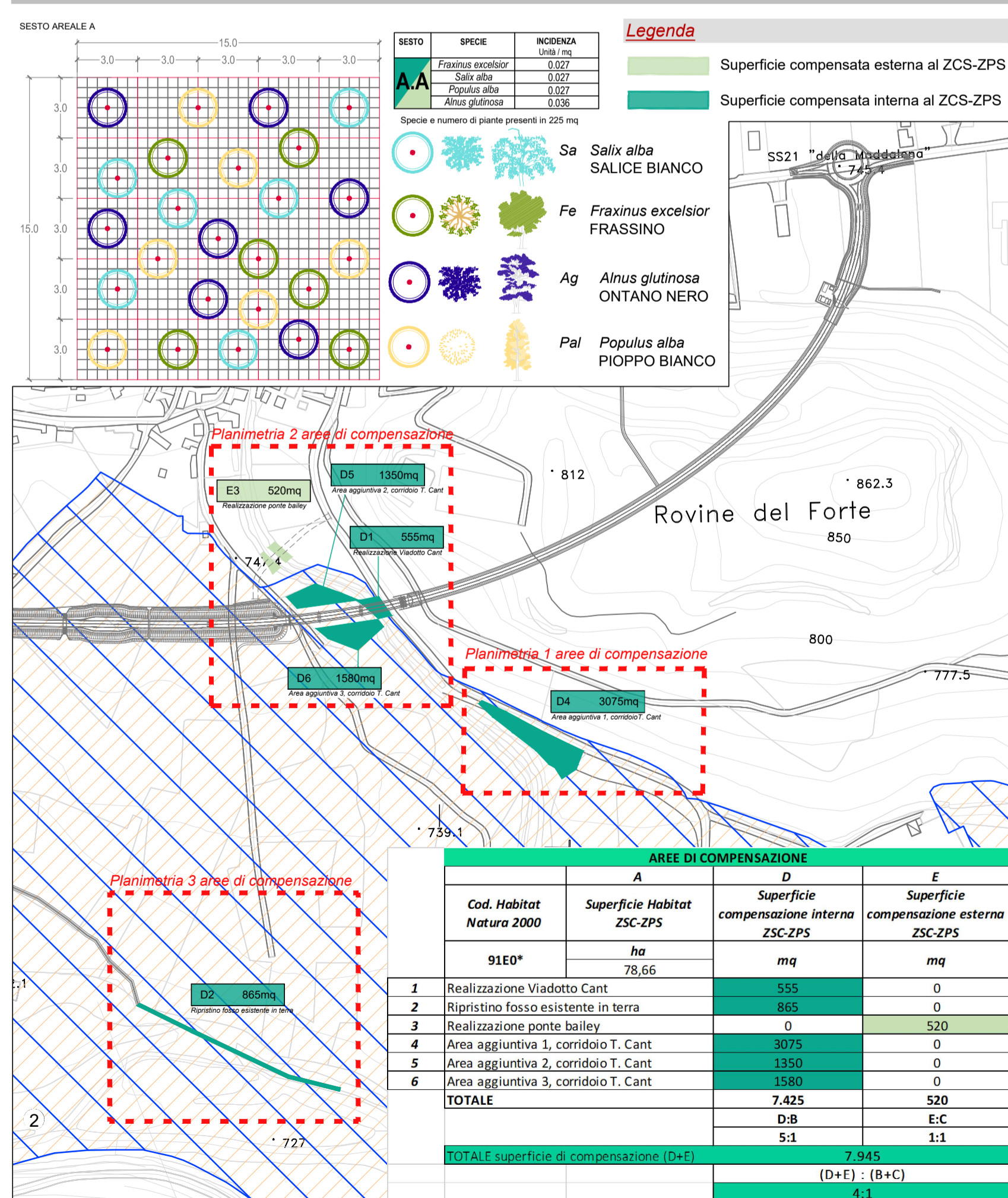
DEFINIZIONE	CORINE BIOTOPES	NATURA 2000
AMBIENTI ACQUATICI		
Corsi fluviali	24.1	
GRETI DEI CORSI D'ACQUA CON VEGETAZIONE ERBACEA		
Grete dei corsi d'acqua non o scarsamente vegetati	24.21	
VEGETAZIONE ARBUSTIVA E ARBOREA RIPARIA O DI GRETO		
Foreste alluvionali di <i>Alnus glutinosa</i> e <i>Fraxinus excelsior</i> con <i>Saliceti</i> arboreoscenti a dominanza di <i>Salix alba</i>	44.13	91E0*
BOSCHI E BOSCHAGLIE DI CADUCIFOGLIE		
Boschi decidui di latifoglie	41.00	
Boschi postculturali a frassino maggiore		
PRATERIE		
Praterie magre da fieno a bassa altitudine (<i>Alopecurus pratensis</i> , <i>Sanguisorba officinalis</i>)	38.22	6510
Praterie, mesofite, da sfalco a <i>Arrhenatherum elatius</i>	37.21	
Praterie mesofite con flora impoverita		
BOSCHI MESOFILI E MESO-XEROFILI NATURALI E ANTROPOGENI		
Comunità a frassino (<i>Fraxinus</i> spp.) d'invasione	41.39	
Boscaglie a dominanza di <i>Ulmus minor</i>	41.F1	
Boschi di robinia (<i>Robinia pseudacacia</i>)	41.H1	

DEFINIZIONE	CORINE BIOTOPES
Coltivazioni erbacee o orticole	
Praterie meso xerofite fertilizzate con flora impoverita	81.10
Coltivazioni estensive	82.30
Coltivazioni orticole	85.32
Comunità ruderali	87.20
Impianti di latifoglie, conifere e colture da Pioppo	
Plantagioni di conifere	83.31
Pioppeti	83.321
Impianti di latifoglie	83.325
Filarie di alberi con arbusti	84.1
Cespuglieti	31.81
Frutteti, vigneti e piantagioni arboree	
	83.00
Ambienti antropici	
Aree urbanizzate o degradate	

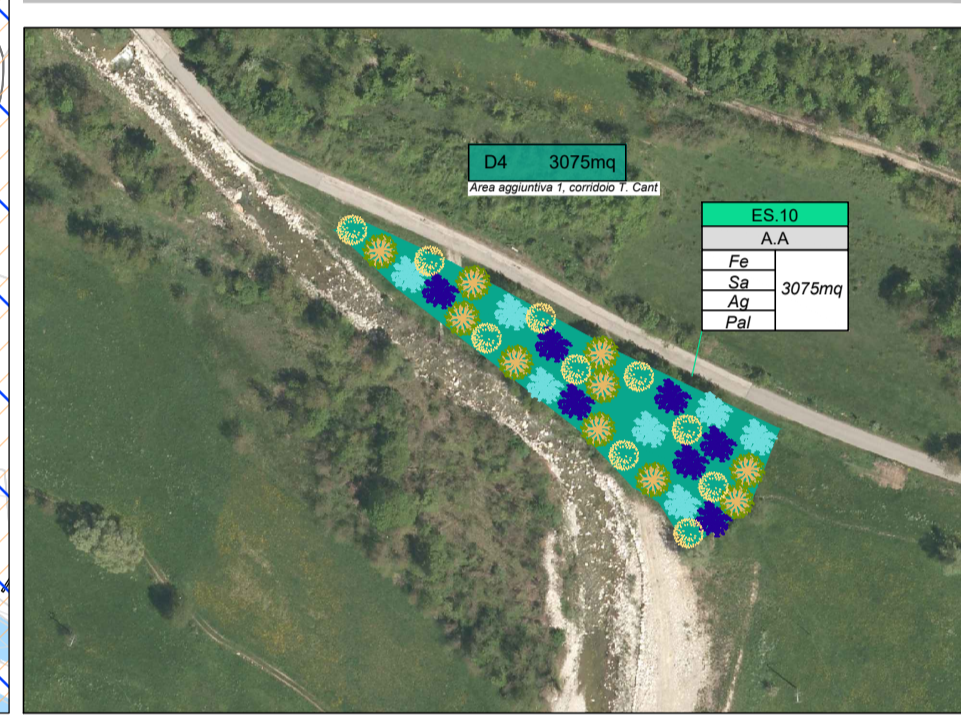
AREE DI SOTTRAZIONE



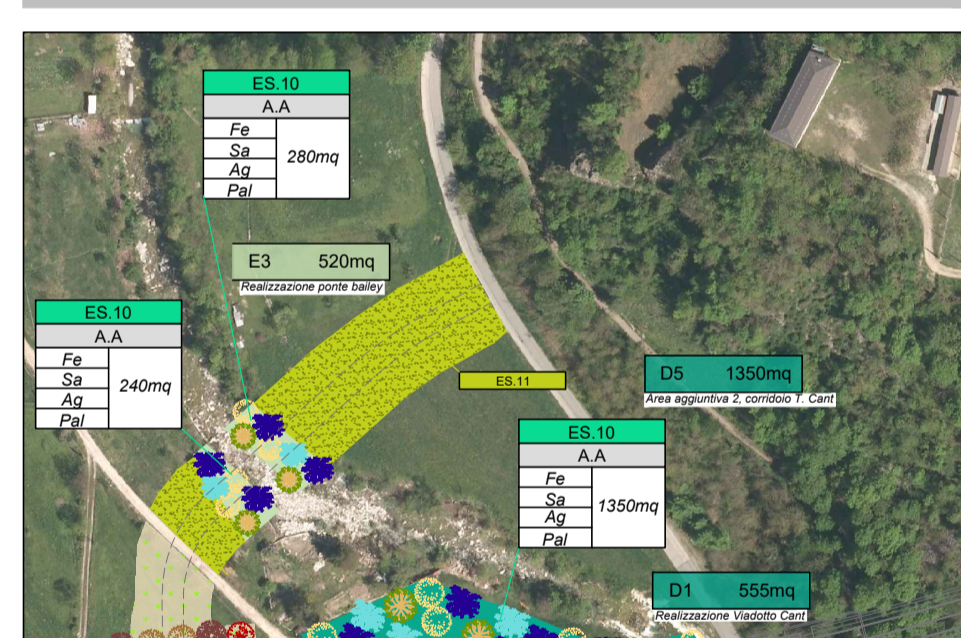
AREE DI COMPENSAZIONE



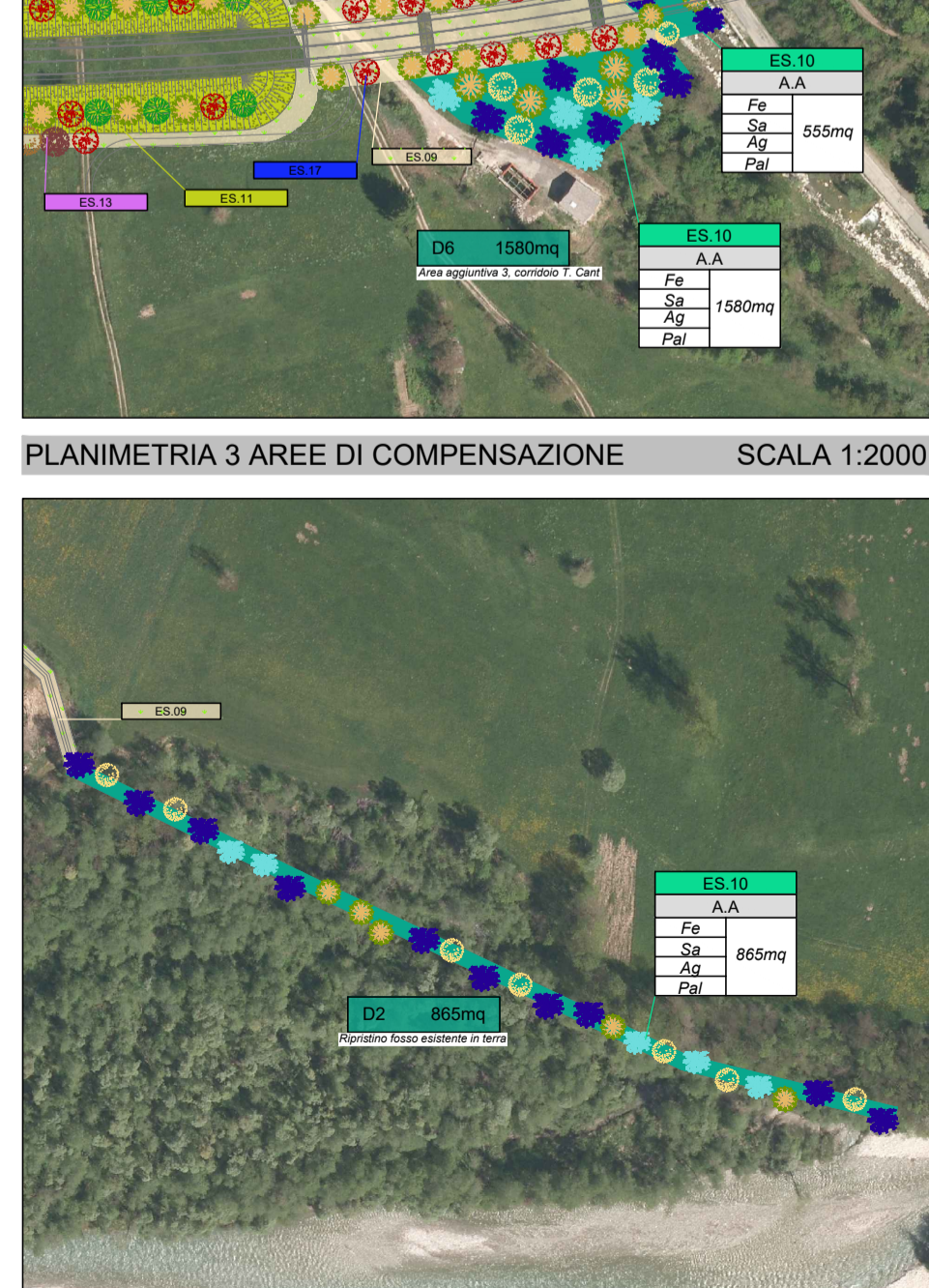
PLANIMETRIA 1 AREE DI COMPENSAZIONE



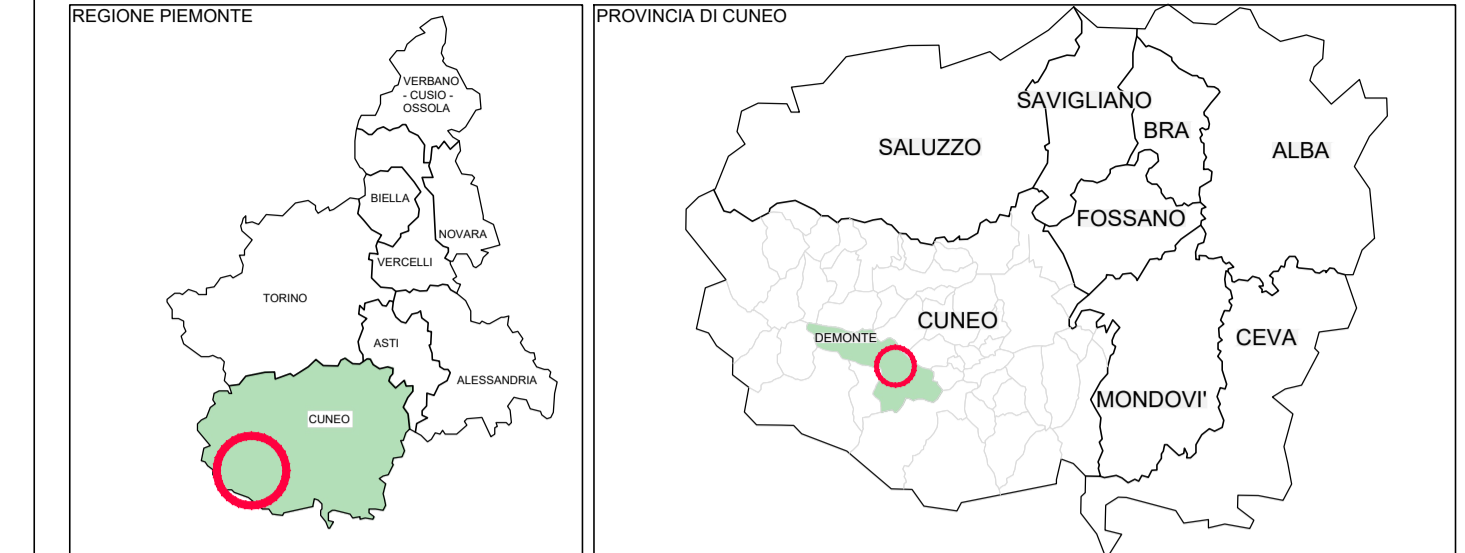
PLANIMETRIA 2 AREE DI COMPENSAZIONE



PLANIMETRIA 3 AREE DI COMPENSAZIONE



SCALA DI RIFERIMENTO TERRITORIALE



LEGENDA

IDROGRAFIA

- Corso d'acqua:
- ① Torrente Cant
- ② Torrente Stura di Demonte
- ③ Lago S.N.

TRACCIATO DI PROGETTO

- Tracciato

RETE NATURA 2000

- ZSC IT1160036 - Stura di Demonte
- ZPS IT1160036 - Stura di Demonte
- ZPS IT1160062 - Alte valli Stura e Maira

Fonte: Ministero dell'Ambiente-Rete Natura 2000-Schede e Cartografe-http://ftp.minambiente.it/PNMI/Natura2000/TrasmissioneCE_2016/

ALTRI TEMI

- Area d'indagine
- Area di occupazione temporanea
- Area di Cantiere

INTERVENTO DI COMPENSAZIONE	AMBITO	QUANTITA' COMPLESSIVA	DESCRIZIONE
ES.10 - Ripristino dell'Habitat 91E0*	Area direttamente interessata: area V. Cant; area irriguata fosso esistente; area ponte bailey	Superficie: 1.940 mq	Ripristino dell'Habitat 91E0* attraverso la messa a dimora di specie quali: <i>Salix alba</i> , nelle aree di greto poiché appaiono periodi di sommersione prolungata, mentre nelle aree del primo terrazzo fluviale, <i>Populus alba</i> , <i>Fraxinus excelsior</i> e <i>Alnus glutinosa</i> .
ES.11 - Ricostruzione Habitat 6510 e praterie da sfalco con presenza di <i>Sanguisorba officinalis</i> attraverso il riutilizzo del materiale vegetale proveniente da sfalco, la preparazione del terreno e la semina a spaglio.		Superficie: 6.005 mq	
ES.12 - Piantumazione di fasce arboree lungo il rilevato			
ES.13 - Mascheramento visivo delle strutture del Viadotto Cant			

ALTRI INTERVENTI DI SISTEMAZIONE AMBIENTALE NON RELATIVI ALL'HABITAT 91E0*

- ES.10 - Interventi di riavvicinamento dei rilevati stradali attraverso il riutilizzo del materiale vegetale proveniente da sfalco, il posizionamento di biostoloni in pila e fitomassima a gestione.
- ES.11 - Piantumazione di fasce arboree lungo il rilevato.
- ES.12 - Mascheramento visivo delle strutture del Viadotto Cant.

anas Direzione Progettazione e Realizzazione Lavori

S.S. n.21 "della Maddalena"
Variante agli abitati di Demonte, Aisone e Vinadio
Lotto 1. Variante di Demonte

PROGETTO DEFINITIVO

PROGETTAZIONE: ANAS - DIREZIONE PROGETTAZIONE E REALIZZAZIONE LAVORI

PROGETTISTI:
Ing. Vincenzo Marzi
Ordine Ing. di Bari n.3594
Ing. Achille Devitofranceschi
Ordine Ing. di Roma n.19116
geol. Flavio Capozucca
Ordine Geol. del Lazio n.1599

RESPONSABILE DEL SIA
arch. Giovanni Magarò
Ordine Arch. di Roma n.16183

IL COORDINATORE PER LA SICUREZZA IN FASE DI PROGETTAZIONE
geom. Fabio Quondam

VISTO: IL RESPONSABILE DEL PROCEDIMENTO :
Ing. Nicolò Canepa

PROTOCOLLO DATA

STUDIO D'INCIDENZA

Carta degli interventi di compensazione - Habitat 91E0*

CODICE PROGETTO	NOME FILE	REVISIONE	SCALA:
PROGETTO LIV. PROG. N. PROC.	DPT005_0_1601_T00_M02_AMB_PP01_B.DWG		
DPT005 D 1601	CODICE ELAB. T001A02AMBPP01	B	VARIE

REV.	DESCRIZIONE	DATA	REDDATTO	VERIFICATO	APPROVATO
C					
B	EMISSIONE A SEGUITO DI RICHIESTA MTE N. 76117 DEL 13/07/2021	LUG 2021			
A	EMISSIONE A SEGUITO DI RICHIESTA MTE N. 23984 DEL 03/03/2021	APR 2021			