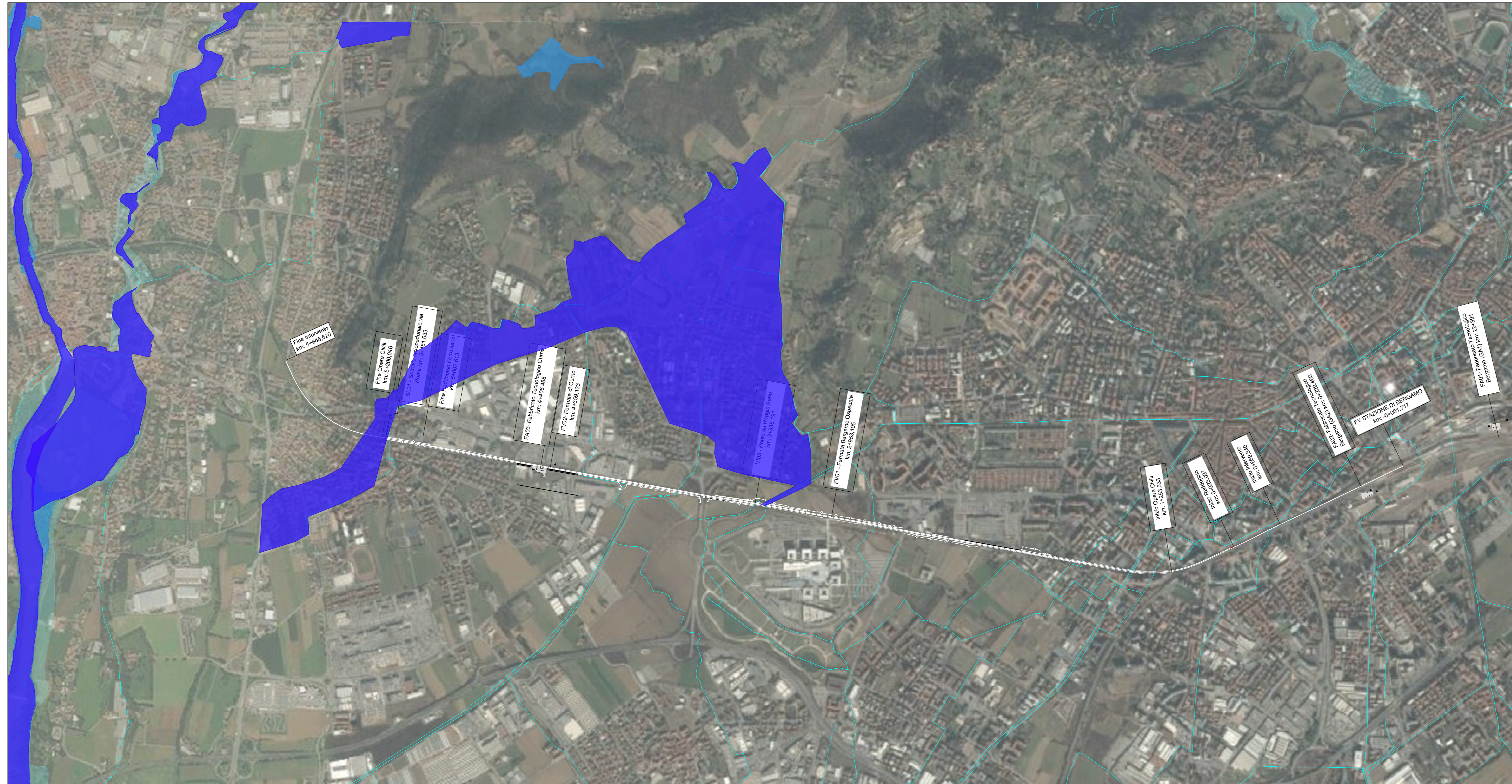
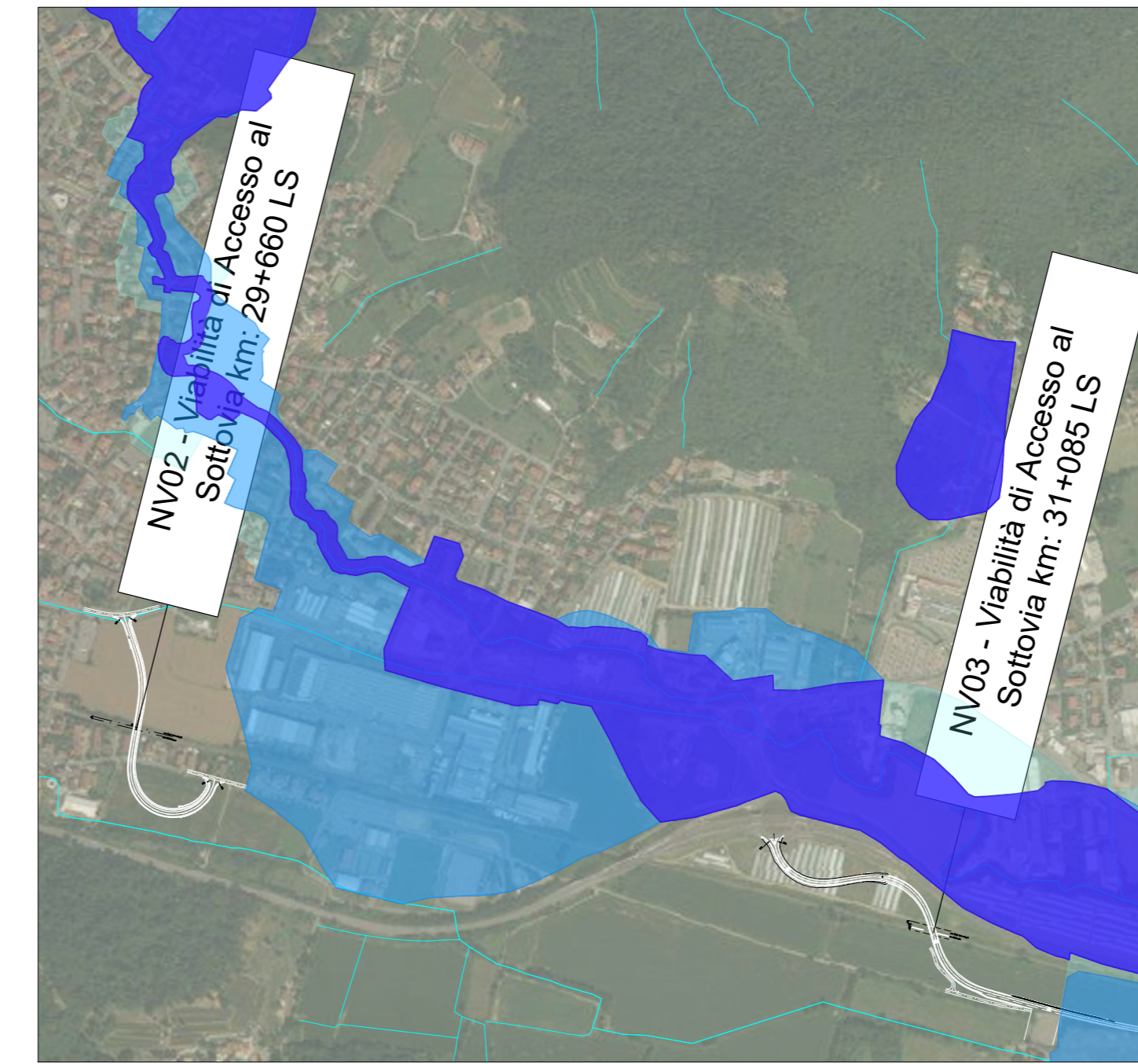


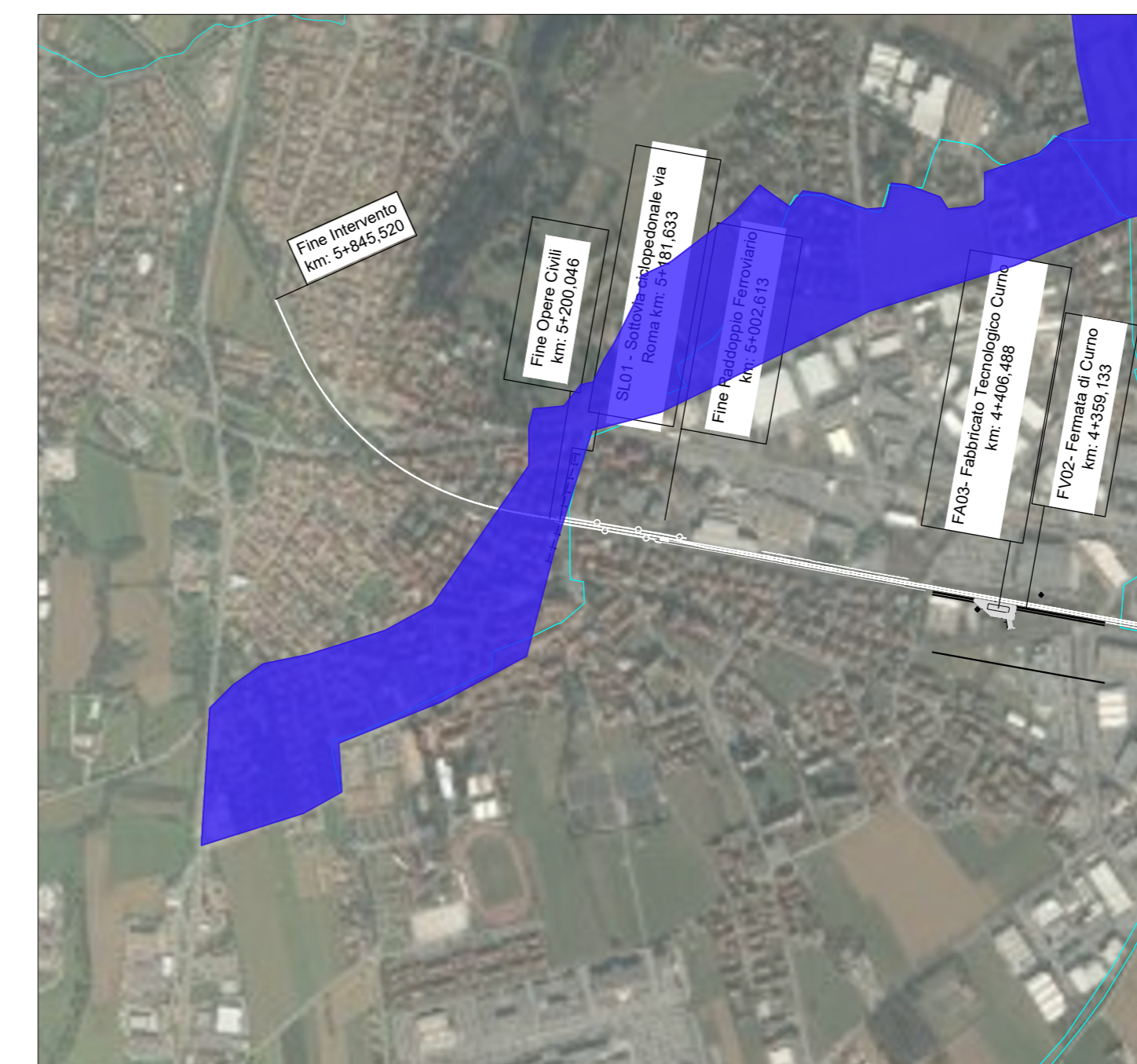
PIANO DI GESTIONE RISCHIO ALLUVIONI - FINESTRA 1 - RADDOPPIO FERROVIARIO



PIANO DI GESTIONE RISCHIO ALLUVIONI - FINESTRA 2 (NV02 NV03)



PIANO DI GESTIONE RISCHIO ALLUVIONI - FINESTRA 3 (NV01)

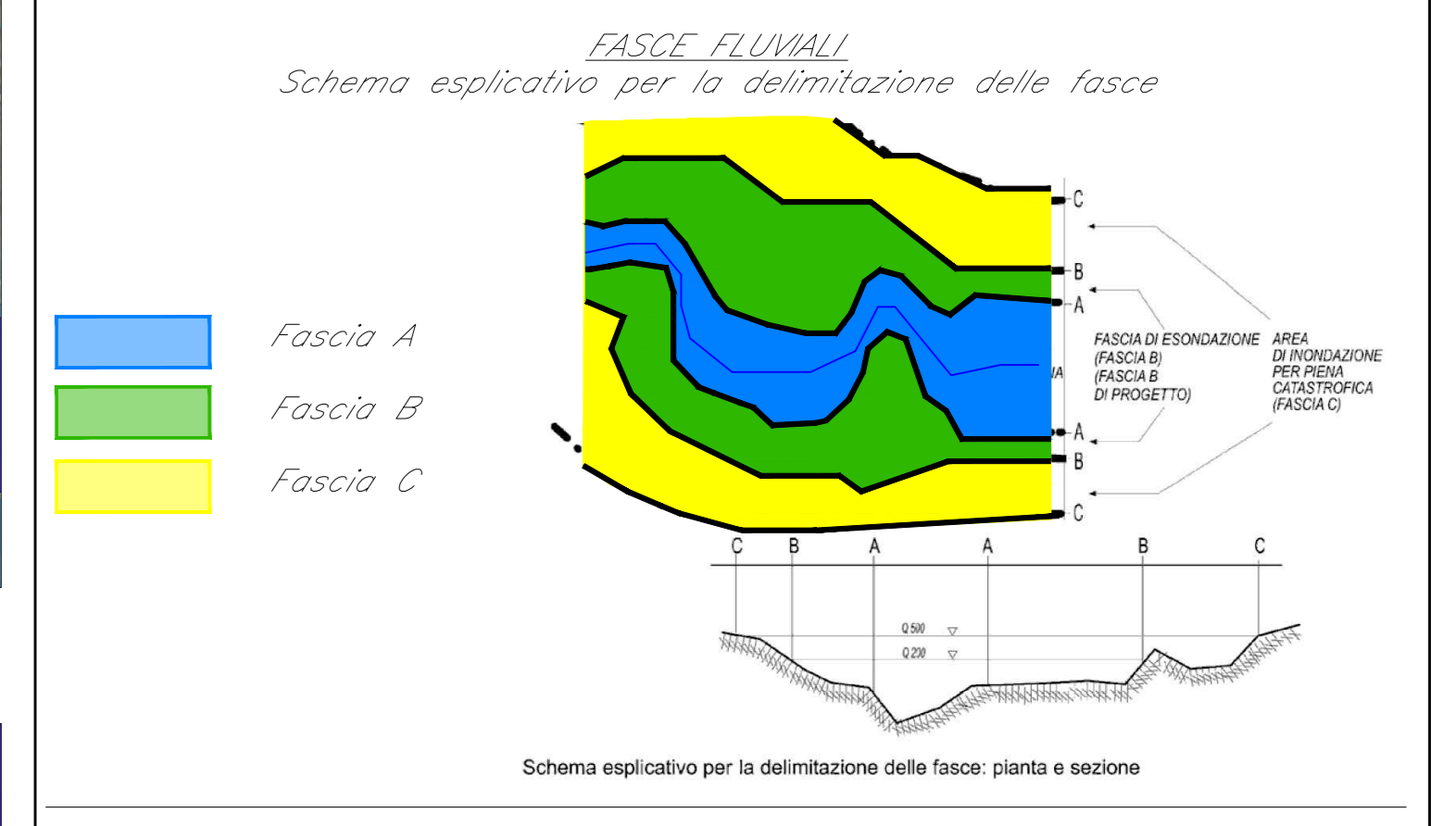


LEGENDA

- Opere in progetto
- Reticolo idrografico

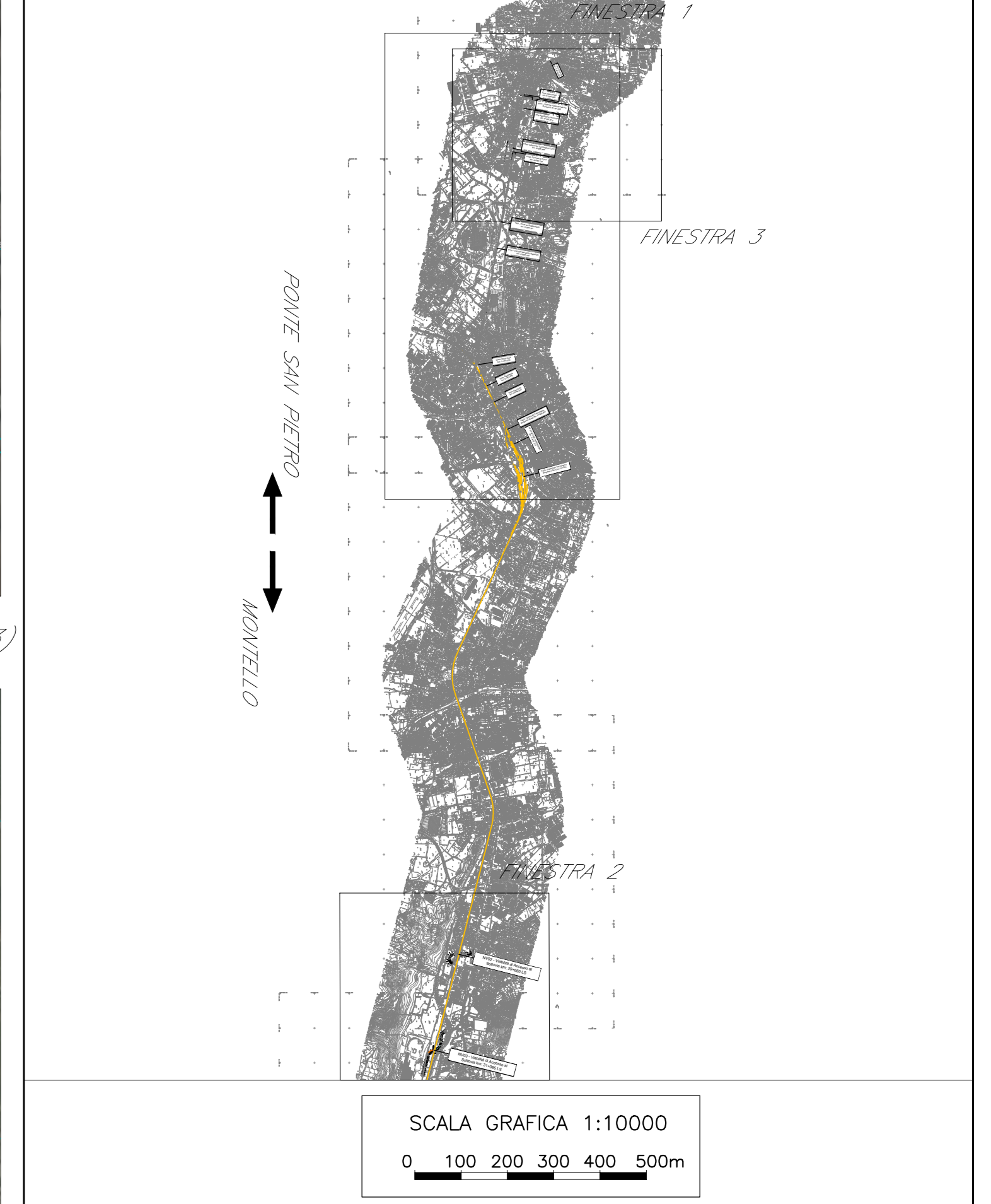
SCENARI DI ALLUVIONE
 Mappatura delle aree di Pericolosità idraulica secondo il Piano di Gestione del Rischio di Alluvioni (PGRA) relativo al distretto idrografico del Po, di cui all'art. 7 del d.lgs. n. 223, approvato il 20/12/2019

- Probabilità di alluvioni scarsa (tr. 500) (L-Rara)
- Probabilità di alluvioni media (tr. 100/200) (M-Poco frequente)
- Probabilità di alluvioni elevata (tr. 20/50) (H-Frequente)



Nota:
 Perimetrazione delle fasce fluviali secondo il Piano di Assetto Idrogeologico dell'Autorità di bacino distrettuale del Fiume Po (P.A.I. aggiornato a novembre 2004)

KEY PLAN



PIANO DI ASSETTO IDROGEOLOGICO - FINESTRA 1 - RADDOPPIO FERROVIARIO



PIANO DI ASSETTO IDROGEOLOGICO - FINESTRA 2 (NV02 NV03)



PIANO DI ASSETTO IDROGEOLOGICO - FINESTRA 3 (NV01)



COMMITTENTE:

PROGETTAZIONE:

CUP: J64H17000140001

U.O. INFRASTRUTTURE NORD

PROGETTO DEFINITIVO

RADDOPPIO PONTE S.PIETRO - BERGAMO - MONTELO

APPALTO 2: PRG PONTE SAN PIETRO E RADDOPPIO DELLA LINEA DA CURNO A BERGAMO

IDRAULICA DI SEDE
 INQUADRAMENTO NORMATIVO PAIP/PGA

SCALA:

COMMESSA	LOTTO	FASE	ENTE	TIPO DOC.	OPERADISCIPLINA	PROGR.	REV.
NB1R	00	D	26	C4	ID0001	002	C

Rev.	Descrizione	Redatto	Data	Verificato	Data	Approvato	Data	Autorizzato	Data
A	Emissione esecutiva	F. Berni	Marzo 2020	A. Marini	Marzo 2020	M. Berlingieri	Marzo 2020	A. Pirengo	Marzo 2020
B	Revisione per elaborazione raddoppio	G. Grimaldi	Febbraio 2021	S. Scalfi	Febbraio 2021	M. Berlingieri	Febbraio 2021		
C	Integrazioni MTE	S. Scalfi	Luglio 2021	A. Marini	Luglio 2021	M. Berlingieri	Luglio 2021		

File: NB1R00D26C4ID0001002C n.Elabor.: _____