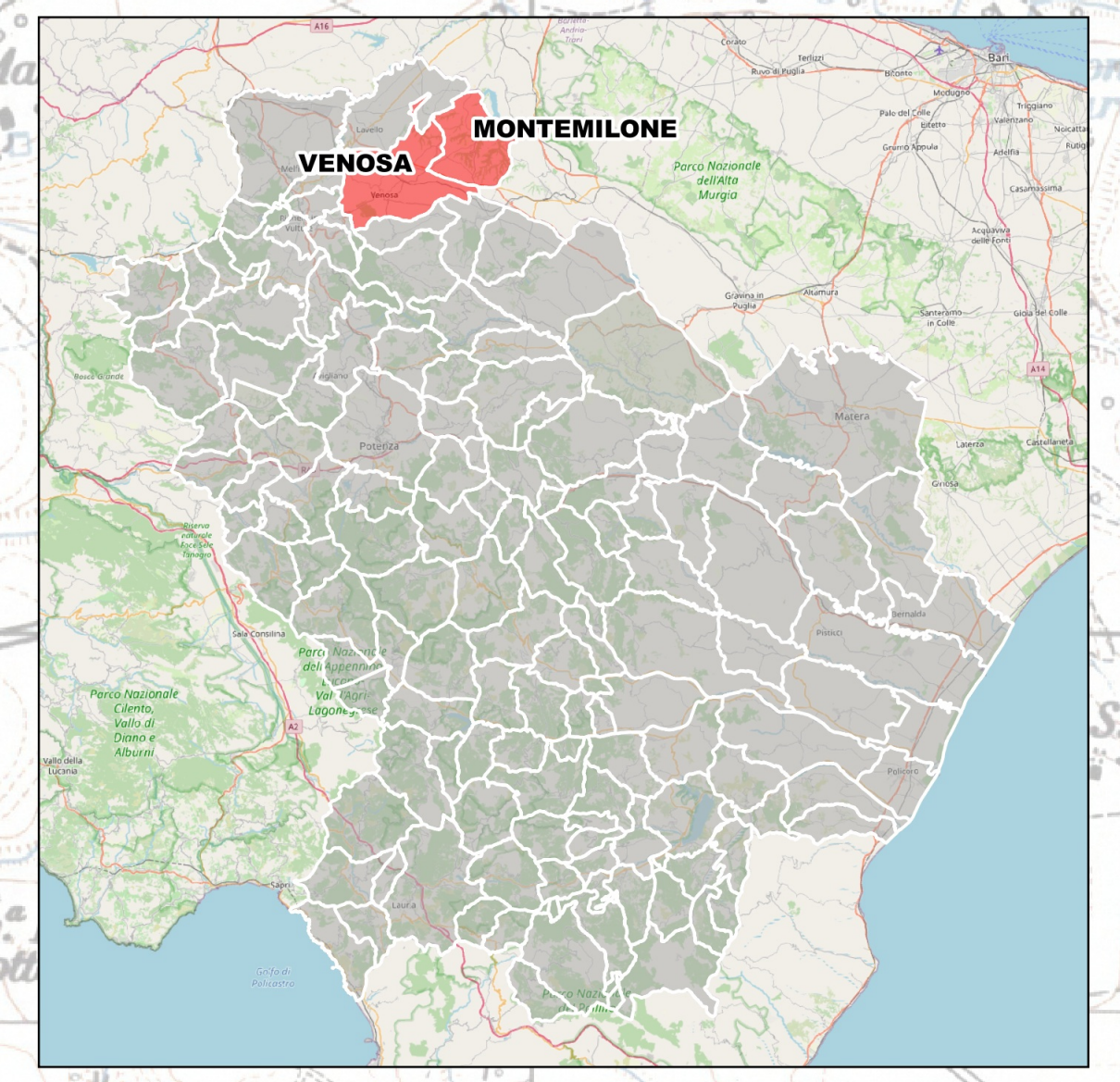


- Area di sito (Buffer di 600 m da area impianto)
- Anemometro
- Sostegno anemometro
- Ingombri anemometro
- Area di ingombro
- Tiranti in acciaio
- Parco Eolico "Tre mani"
- Layout
- posizione aerogeneratori
- Collegamento alla rete elettrica
- Cavidotto
- Cavo AT
- Coordinate vertfici buffer locale
- SE Utente
- SE Terna
- Base
- Limiti regionali (PCN)
- Limiti comunali (PCN)
- IGM 25.000
- Banda 1: Red (Red)
- Banda 2: Green (Green)
- Banda 3: Blue (Blue)



REGIONE BASILICATA  
 PROVINCIA DI POTENZA  
 COMUNI DI VENOSA E MONTEMILONE

AUTORIZZAZIONE UNICA EX D.LGS. N.  
 387/2003

Progetto definitivo  
 Parco Eolico "Tre mani"

**MATRICE DISTANZE (m)**

ID	WTG	VEN1	VEN2	VEN3	VEN4	VEN5	MON6
1	VEN1		603	1531	2166	1687	1038
2	VEN2	603		999	1563	1130	1131
3	VEN3	1531	999		917	1119	2057
4	VEN4	2166	1563	917		803	2299
5	VEN5	1687	1130	1119	803		1553
6	MON6	1038	1131	2057	2299	1553	

**LUNGH. CAVIDOTTO**

TIPO	TRATTO	LUNGH (km)
Interno	VEN4-VEN5	1.11
Interno	VEN5-VEN3	1.22
Esterno	VEN3-SET	5.68
Interno	VEN2-VEN1	1.1
Interno	VEN1-MON6	2.59
Esterno	MON6-SET	1.26

**ANEMOMETRO**

FOGLIO	P.LLA	ALTEZZA (m)	X (ETRF89)	Y (ETRF89)	X (GB R40 EST)	Y (GB R40 EST)
16	77	50	574887	4540095	2594896	4540103

**CARATTERISTICHE DEGLI AEROGENERATORI**

Id	Nome	Tipo WTG	P unit. (MW)	P tot. (MW)	D. rotore (m)	H hub (m)	H tot (m)	X (ETRF89)	Y (ETRF89)	X (GB R40 Est)	Y (GB R40 Est)
1	VEN1	Vestas V150-5.6	5.6	33.6	150	125	200	575328	4540681	2595337	2595337
2	VEN2	Vestas V150-5.6	5.6	33.6	150	125	200	574908	4540248	2594917	2594917
3	VEN3	Vestas V150-5.6	5.6	33.6	150	125	200	573927	4540064	2593936	2593936
4	VEN4	Vestas V150-5.6	5.6	33.6	150	125	200	573788	4539157	2593797	2593797
5	VEN5	Vestas V150-5.6	5.6	33.6	150	125	200	574591	4539163	2594600	2594600
6	MON6	Vestas V150-5.6	5.6	33.6	150	125	200	575974	4539869	2595983	2595983

Titolo elaborato: **A.16.a.5 - A.16.a.6 - A.16.b.1 - A.16.b.5 - Carta con localizzazione georeferenziata**

Codice elaborato: **F0359 B T04 B**

Riproduzione o consegna a terzi solo dietro specifica autorizzazione

Scala: **1:10 000**

DATA	DESCRIZIONE	REDATTO	VERIFICATO	APPROVATO
Luglio 2021	Emissione per revisione punto di consegna	GZU	FMO	GDS
Luglio 2020	Prima emissione	GDS	GZU	GDS

Proprietario: **GR value**  
 GR VALUE DEVELOPMENT S.r.l.  
 Corso Venezia 37 - 20121 Milano  
 Tel: +39 02 50043159  
 www.grvalue.com - grvaluedevelopment@pec.it

Progettazione: **F4 ingegneria srl**  
 Via Di Giura - Centro Direzionale, 85100 Potenza  
 Tel: +39 0971 1944797 - Fax: +39 0971 55452  
 www.f4ingegneria.it - f4ingegneria@pec.it

Il Diretto Tecnico (ing. GIUSEPPE DI SANTO)

Società certificata secondo la norma UNI-EN ISO 9001:2015 per l'erogazione di servizi di ingegneria nei settori: civile, idraulica, acustica, energia, ambiente (settore IAF: 34).