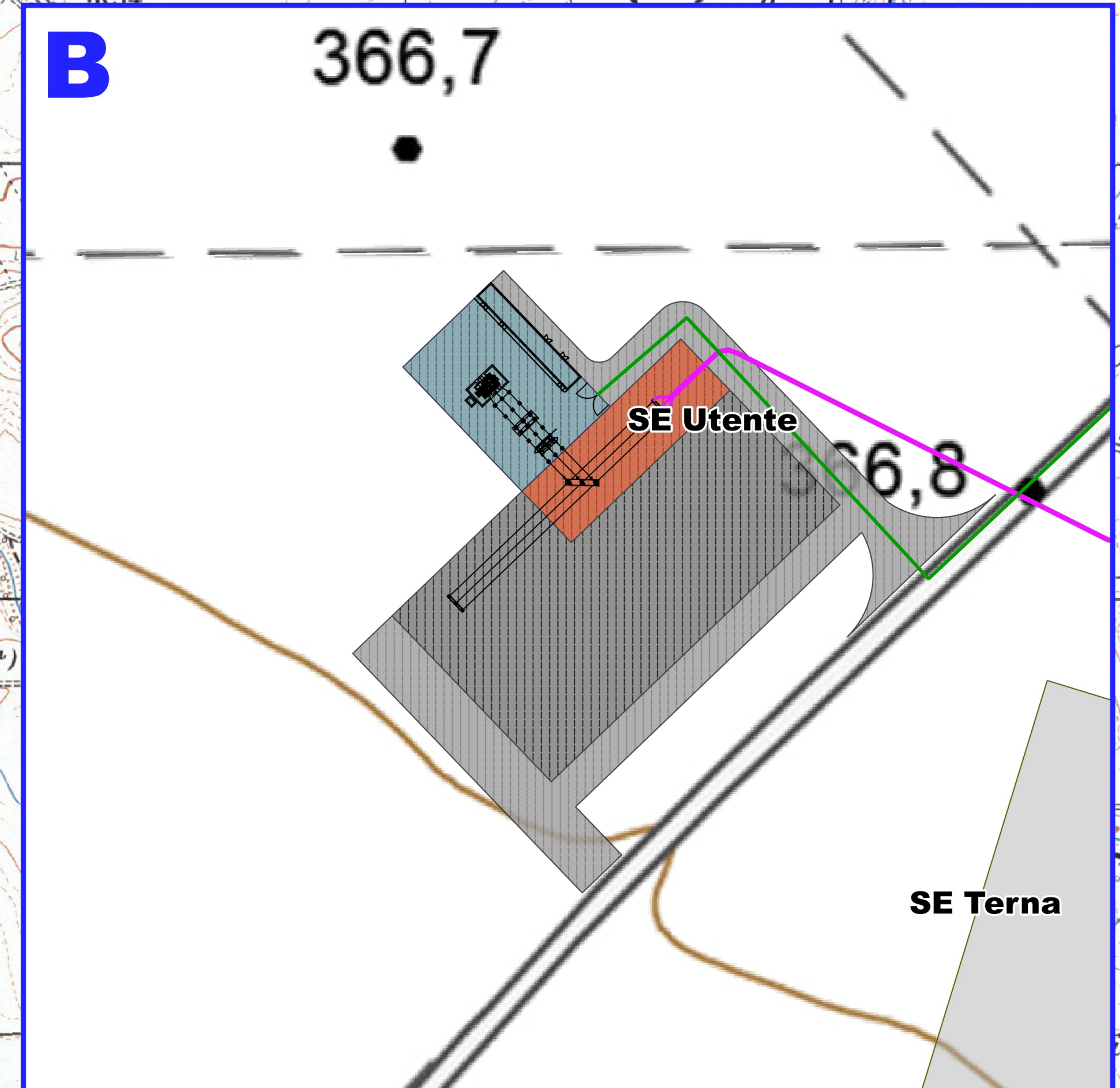
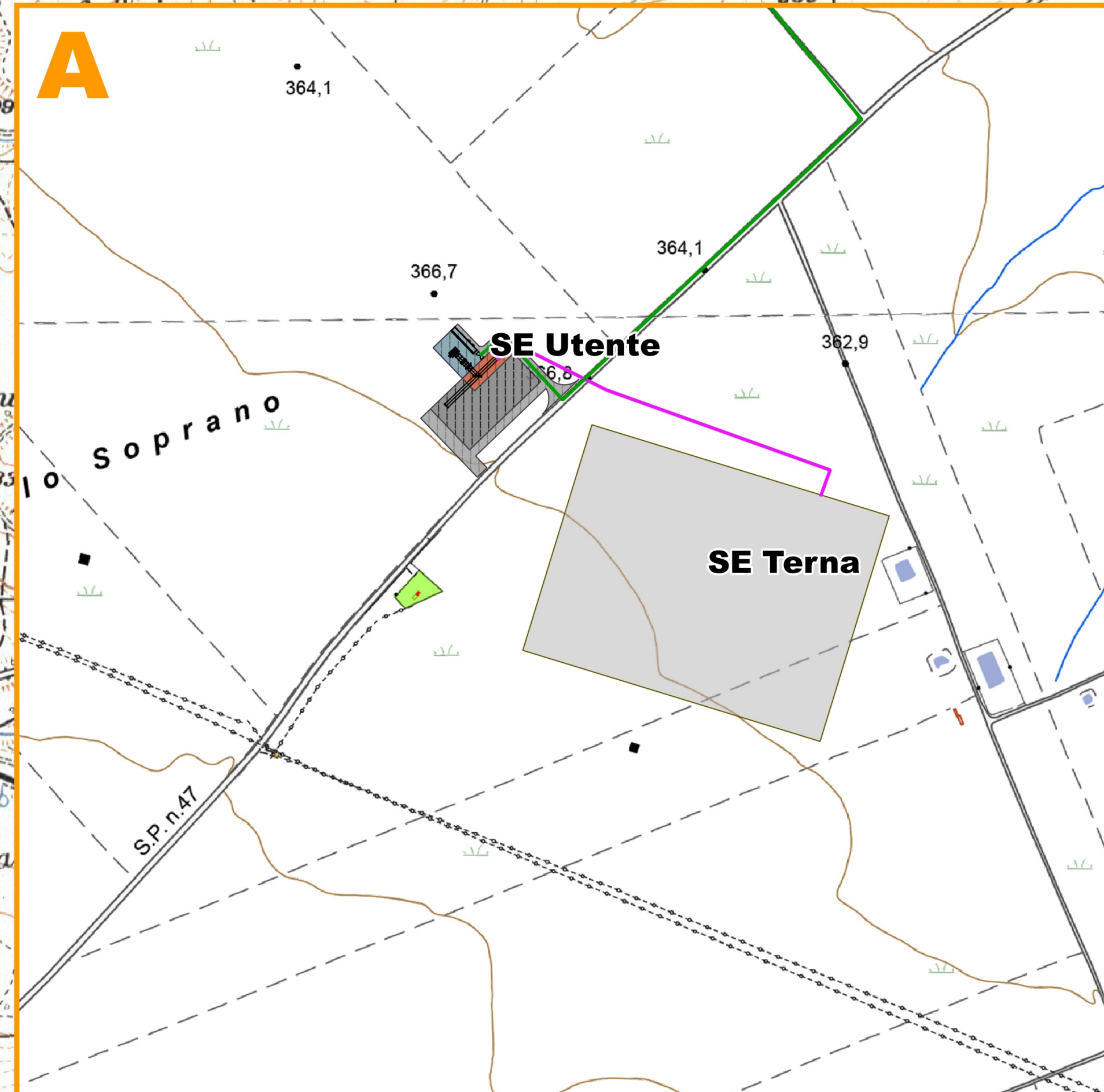
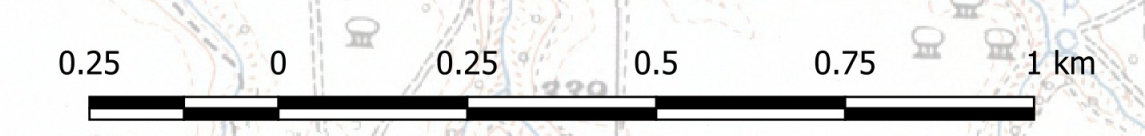
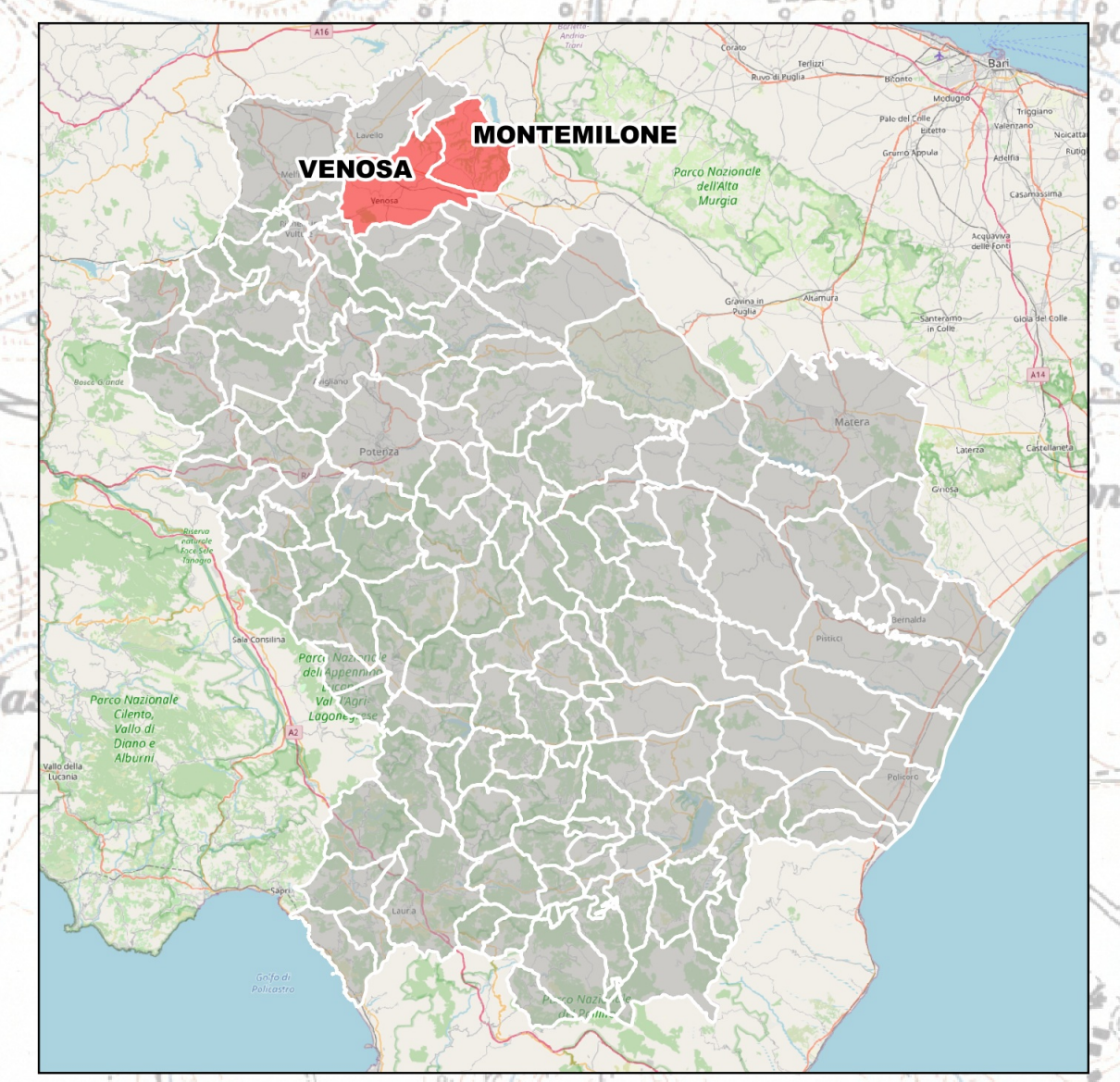


- Parco Eolico "Tre mani" SE Terna
- Collegamento alla rete elettrica CTR Raster
- Cavidotto
- Cavo AT
- Impianti SE utente e condivisi
- SE Utente
- Altri produttori
- Area condivisa
- Area GR value
- Viabilità di servizio
- SE Utente



REGIONE BASILICATA
 PROVINCIA DI POTENZA
 COMUNI DI VENOSA E MONTEMILONE

AUTORIZZAZIONE UNICA EX D.LGS. N.
 387/2003

Progetto definitivo
 Parco Eolico "Tre mani"

Titolo elaborato		Codice elaborato			
A.16.b.9.1 - Corografia della stazione elettrica		COMMESSA	FASE	ELABORATO	REV.
		F0359	B	T16	B
Riproduzione o consegna a terzi solo dietro specifica autorizzazione					
Scala		1:10 000			

DATA	DESCRIZIONE	REDATTO	VERIFICATO	APPROVATO
Luglio 2021	Emissione per revisione punto di consegna	GUZ	FMO	GDS
Agosto 2020	Prima emissione	GDS	GUZ	GDS

Proponente

GR value
 GR VALUE DEVELOPMENT S.r.l.
 Corso Venezia 37 - 20121 Milano
 Tel: +39 02 50043159
 www.grvalue.com - grvaluedevelopment@pec.it

Progettazione

F4 ingegneria srl
 Via Di Giura - Centro Direzionale, 85100 Potenza
 Tel: +39 0971 1944797 - Fax: +39 0971 55452
 www.f4ingegneria.it - f4ingegneria@pec.it

Il Diretto Tecnico
 (ing. G. DI SANTO)

Società certificata secondo la norma UNI-EN ISO 9001:2015 per l'erogazione di servizi di ingegneria nei settori: civile, idraulica, acustica, energia, ambiente (settore IAF: 34).