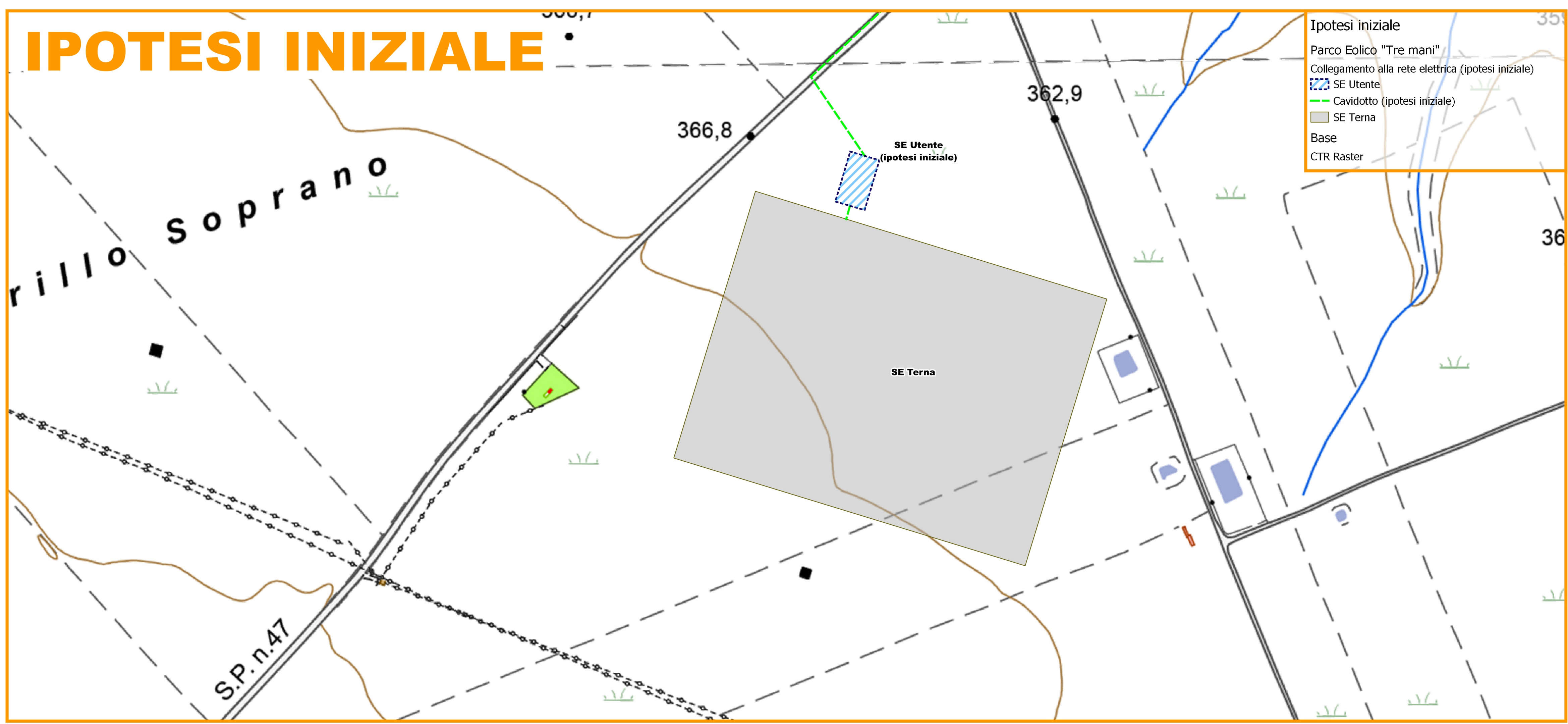
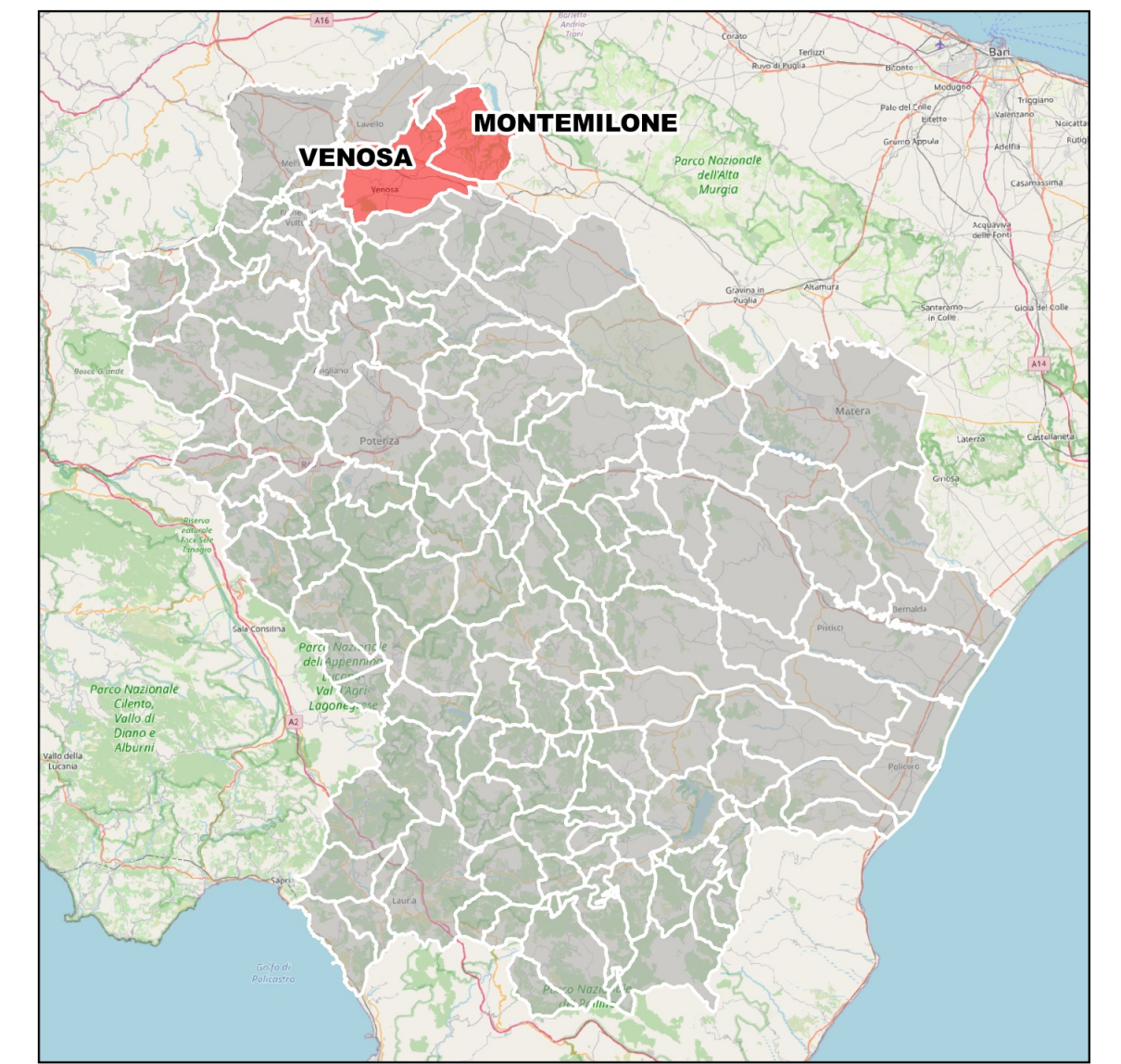


# IIPOTESI INIZIALE



- Ipotesi iniziale**
- Parco Eolico "Tre mani"
  - Collegamento alla rete elettrica (ipotesi iniziale)
  - SE Utente
  - Cavidotto (ipotesi iniziale)
  - SE Terna
  - Base
  - CTR Raster



# REVISIONE PUNTO DI CONSEGNA



- Ipotesi iniziale**
- Parco Eolico "Tre mani"
  - Collegamento alla rete elettrica
  - Cavidotto
  - Cavo AT
  - Impianti SE utente e condivisi
  - SE Utente
  - Altri produttori
  - Area condivisa
  - Area GR value
  - Viabilità di servizio
  - SE Terna
  - Base
  - CTR Raster

REGIONE BASILICATA  
 PROVINCIA DI POTENZA  
 COMUNI DI VENOSA E MONTEMILONE

**AUTORIZZAZIONE UNICA EX D.LGS. N. 387/2003**

**Progetto definitivo  
 Parco Eolico "Tre mani"**

Titolo elaborato: **Planimetria di confronto dell'ubicazione della stazione elettrica ante e post revisione punto di consegna**

Codice elaborato:

COMMESSA	FASE	ELABORATO	REV.
F0359	J	T04	A

Riproduzione o consegna a terzi solo dietro specifica autorizzazione

Scala: 1:2 000

DATA	DESCRIZIONE	REDATTO	VERIFICATO	APPROVATO
Luglio 2021	Prima emissione	GZU	FMO	GDS

**GRvalue**  
 GR VALUE DEVELOPMENT S.r.l.  
 Corso Venezia 37 - 20121 Milano  
 Tel: +39 02 50043159  
 www.grvalue.com - grvaluedevelopment@pec.it

**F4 ingegneria srl**  
 Via Di Giura - Centro Direzionale, 85100 Potenza  
 Tel: +39 0971 1944797 - Fax: +39 0971 55452  
 www.f4ingegneria.it - f4ingegneria@pec.it

Il Diretto Tecnico  
 (ing. Giovanni DI SANTO)

Società certificata secondo la norma UNI-EN ISO 9001:2015 per l'erogazione di servizi di ingegneria nei settori: civile, idraulica, acustica, energia, ambiente (settore IAF: 34).