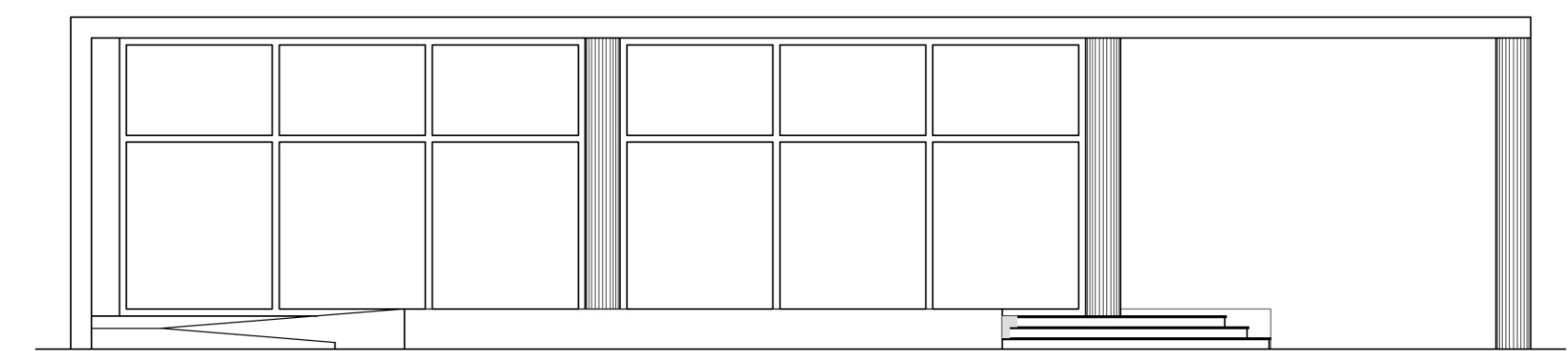


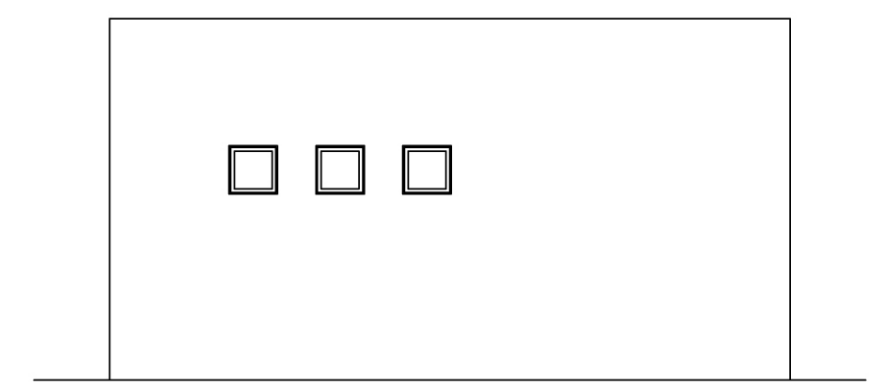
Pianta - rapp. 1:100

Pianta

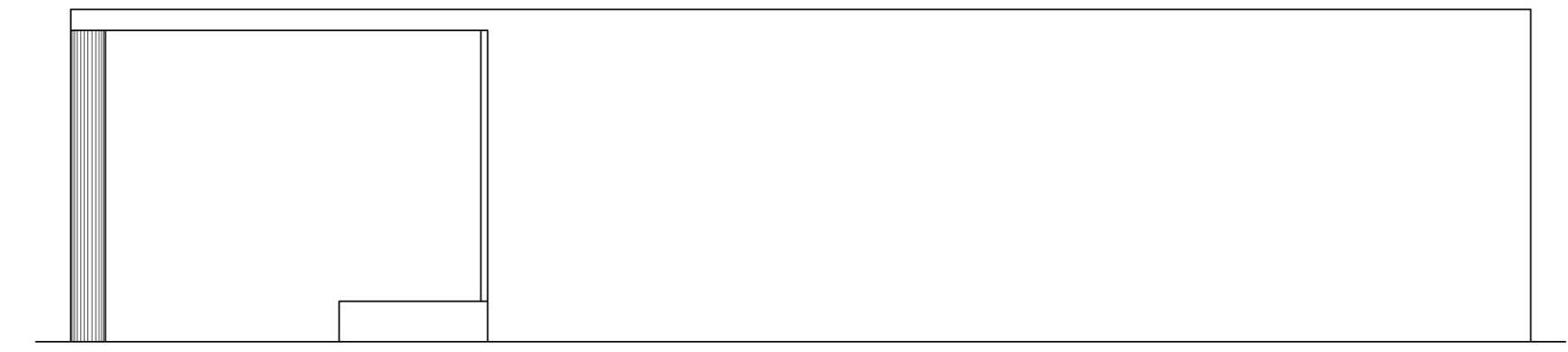
Pianta Copertura



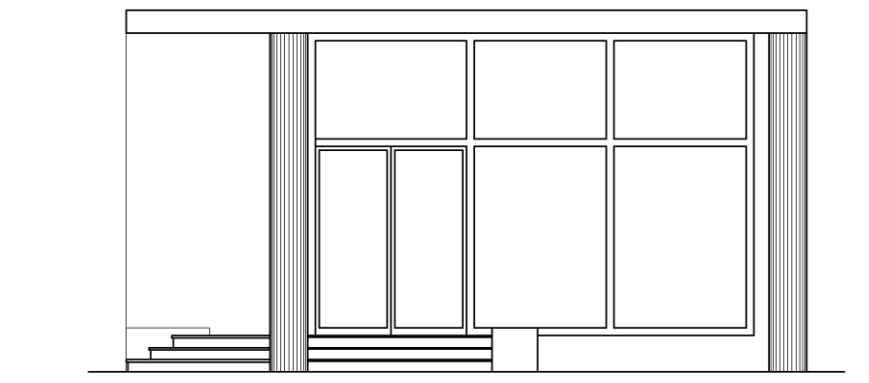
Prospetto A



Prospetto B



Prospetto C



Prospetto D



Sezione AA

Scala 1:100



COMUNE DI ISOLA DI CAPO RIZZUTO
Provincia di Crotone



**POTENZIAMENTO INFRASTRUTTURALE
 DEL PORTO REGIONALE DI LE CASTELLA**

Progetto Definitivo

D. OPERE EDILI E LOGISTICA

**D.06.a ELABORATI ARCHITETTONICI STAZIONE MARITTIMA
 (Piante, Prospetti e Sezioni)**

Data: **15-01-2021**
 Scale: **1 : 100**

PROGETTAZIONE:



Architetto
PASQUALE BILLARI
 Ingegnere
ACHILLE TRICOLI

Ingegnere
DOMENICO CONDELLI
 Ingegnere
GIUSEPPE V. RACCO
 Geologo
FRANCESCO SCERRA

PROJECT MANAGER

Ing. Antonino SUTERA

PROGETTISTI

ing. Davide Ferlazzo
 ing. Domenico CondeLLi
 arch. Pasquale Billari
 arch. Giuseppe V. Racco
 Achille Tricoli
 Roberta C. De Clario
GEOLOGO
 Geol. Francesco Scerra

GRUPPO DI LAVORO

ing. Simone Fiumara
 arch. Rossella Faralla
 arch. Erica Pipitò
 arch. Roberto Lembo



REVISIONI	Rev. n°	Data	Motivazione

R.U.P.	Visti/Approvazioni
ing. Antonio Otranto	