



# COMUNE DI ISOLA DI CAPO RIZZUTO

Provincia di Crotone



## POTENZIAMENTO INFRASTRUTTURALE DEL PORTO REGIONALE DI LE CASTELLA

### Progetto Definitivo

#### E. IMPIANTI TECNICI

### E.02 SCHEMA IMPIANTI ELETTRICI STAZIONE MARITTIMA

Data:  
**15-01-2021**  
Scale:  
**1 : 100**

#### PROGETTAZIONE:



Architetto  
**PASQUALE BILLARI**

Ingegnere  
**ACHILLE TRICOLI**

Ingegnere  
**DOMENICO CONDELLI**

Ingegnere  
**GIUSEPPE V. RACCO**

Geologo  
**FRANCESCO SCERRA**

**PROJECT MANAGER**  
Ing. Antonino SUTERA



**PROGETTISTI**  
ing. Davide Ferlazzo  
ing. Domenico Condelli  
arch. Pasquale Billari  
ing. Giuseppe V. Racco  
ing. Achille Tricoli  
ing. Roberta C. De Clario  
**GEOLOGO**  
geol. Francesco Scerra

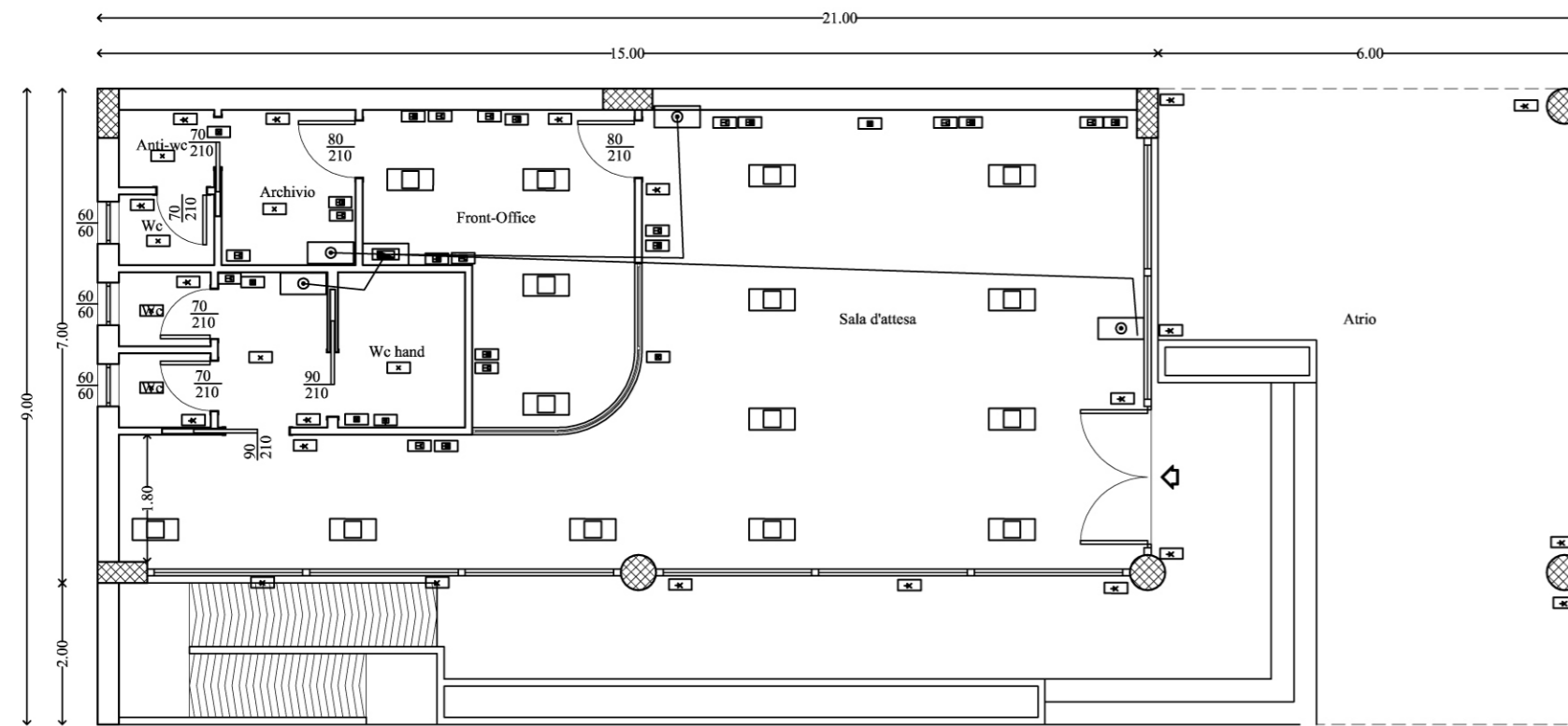
**GRUPPO DI LAVORO**  
ing. Simone Fiumara  
arch. Rossella Faralla  
arch. Erica Pipitò  
arch. Roberto Lembo

REVISIONI	Rev. n°	Data	Motivazione

R.U.P.	Visti/Approvazioni
ing. Antonio Otranto	

Codice elaborato: DNC122\_PD\_E.02\_2021-01-15\_R0\_Schema imp. elettrico\_BLL.dwg

Pianta - rapp. 1:100



#### LEGENDA

- Quadro Elettrico
- Cassetta di Derivazione
- Presa Bipasso 10/16 A
- Presa Bipasso 10/16A+Presa UNEL 10/16 A
- Alimentazione Diretta
- Presa Trasmissione Dati
- Pulsante a Tirante
- Tacitazione Chiamata
- Pannello Sinottico Chiamata Allarme WC
- Rack Fonia-Dati
- Interruttore
- Punto Luce a Tetto
- Punto Luce a Parete
- Plafone: Pannello Led 40W
- Lampada di Sicurezza- Apparecchio in Classe II
- Lampada di Sicurezza con Pittogramma Apparecchio in Classe II
- Linee Dorsali :Cavi unipolari in tubazione incassata

#### IMPIANTO ELETTRICO TIPOLOGIA E SEZIONI LINEE

LINEA	DORSALE FS17	DERIVAZIONE FS17
ILLUMINAZIONE DI SICUREZZA	2.5 mmq	1.5 mmq
ILLUMINAZIONE AMBIENTI	2.5 mmq	1.5 mmq
PRESE AMBIENTI	4 mmq	2.5 mmq