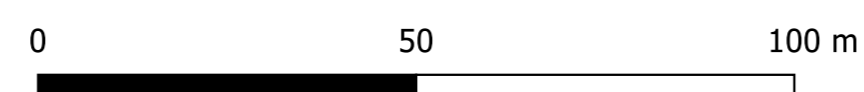
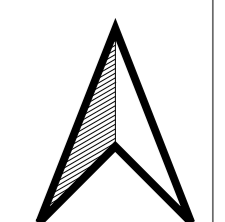
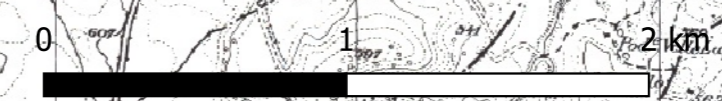
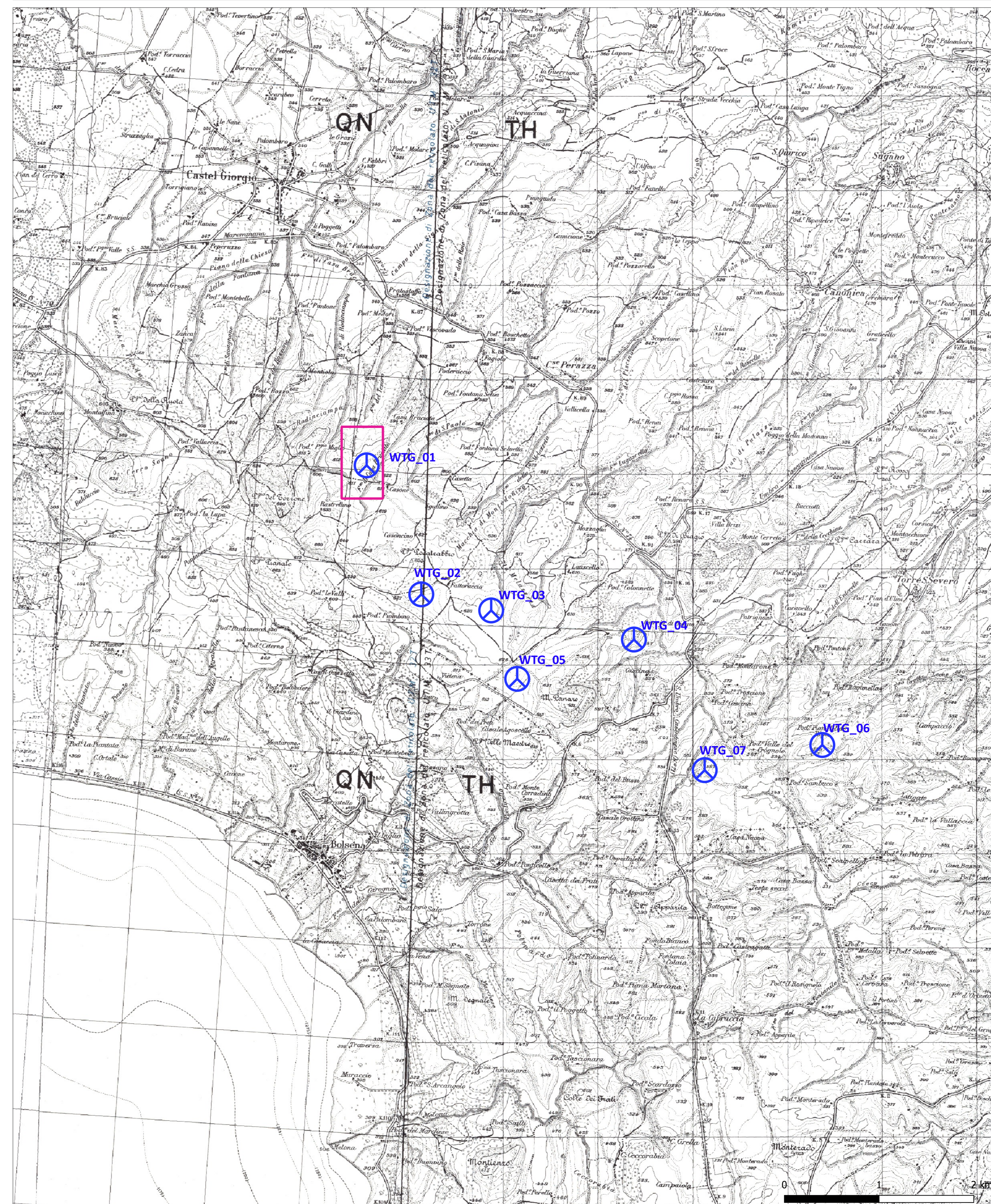




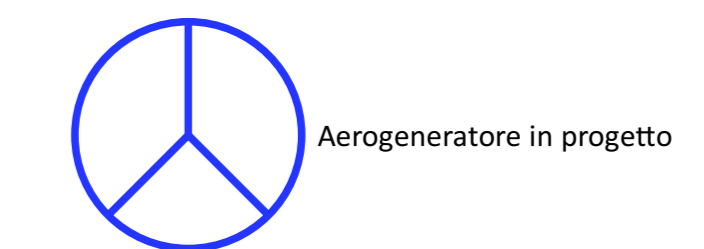
AREA WTG 1
ORTOFOTO DA RILIEVO DRONE CON CURVE DI LIVELLO
risoluzione foto 3 cm/pixel - risoluzione DTM 25 cm/pixel



NUVOLA DI PUNTI DA RILIEVO DRONE



Legenda



Comitente: RWE RENEWABLES ITALIA S.R.L. via Andrea Doria, 41KG - 00192 Roma P.IVA/C.F. 06400370068 PEC: renewablesitalia@legaimat.it		Titolo del Progetto: PARCO EOLICO "PHOBOS" - Comune di Castel Giorgio ed Orvieto (TR) -	
Documento: PROGETTO DEFINITIVO OPERE CIVILI		N° Documento: PEOS_OC_21_1	
ID PROGETTO: PEOS	DISCIPLINA: PD	TIPOLOGIA: T	FORMATO: A0
Elaborato: Stato di fatto su curve di livello 1 di 8			
FOLIO: 1 di 8		SCALA: 1:1.000	
Nome file: PEOS_OC_21_1_SDF_18_8.pdf			
Progettazione:		Progettista:	
Rev.:	Data Revisione:	Descrizione Revisione:	Redatto:
			Controllato:
			Approvato:
00	18/05/2021	PRIMA EMISSIONE	New Developments
			RWE