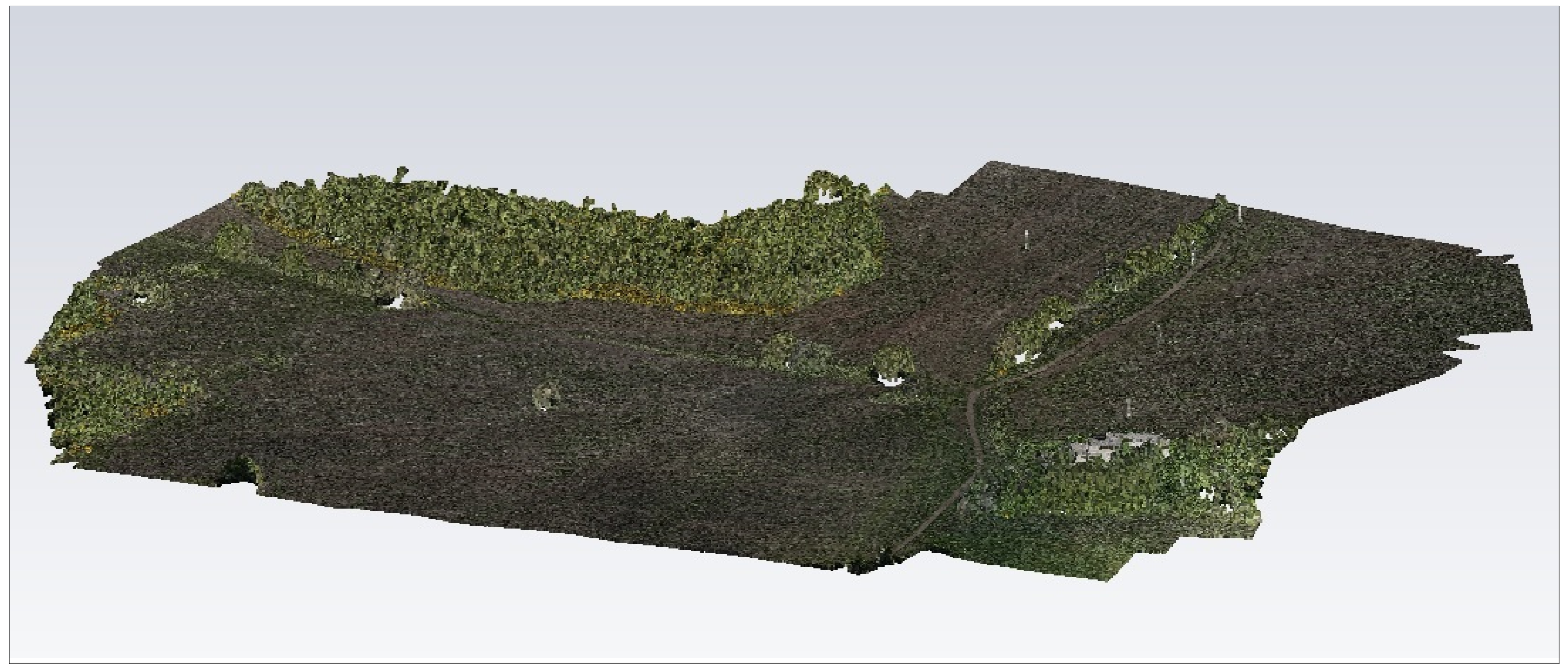
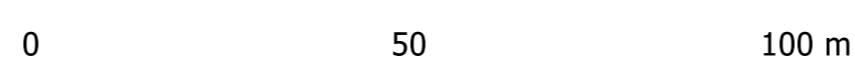
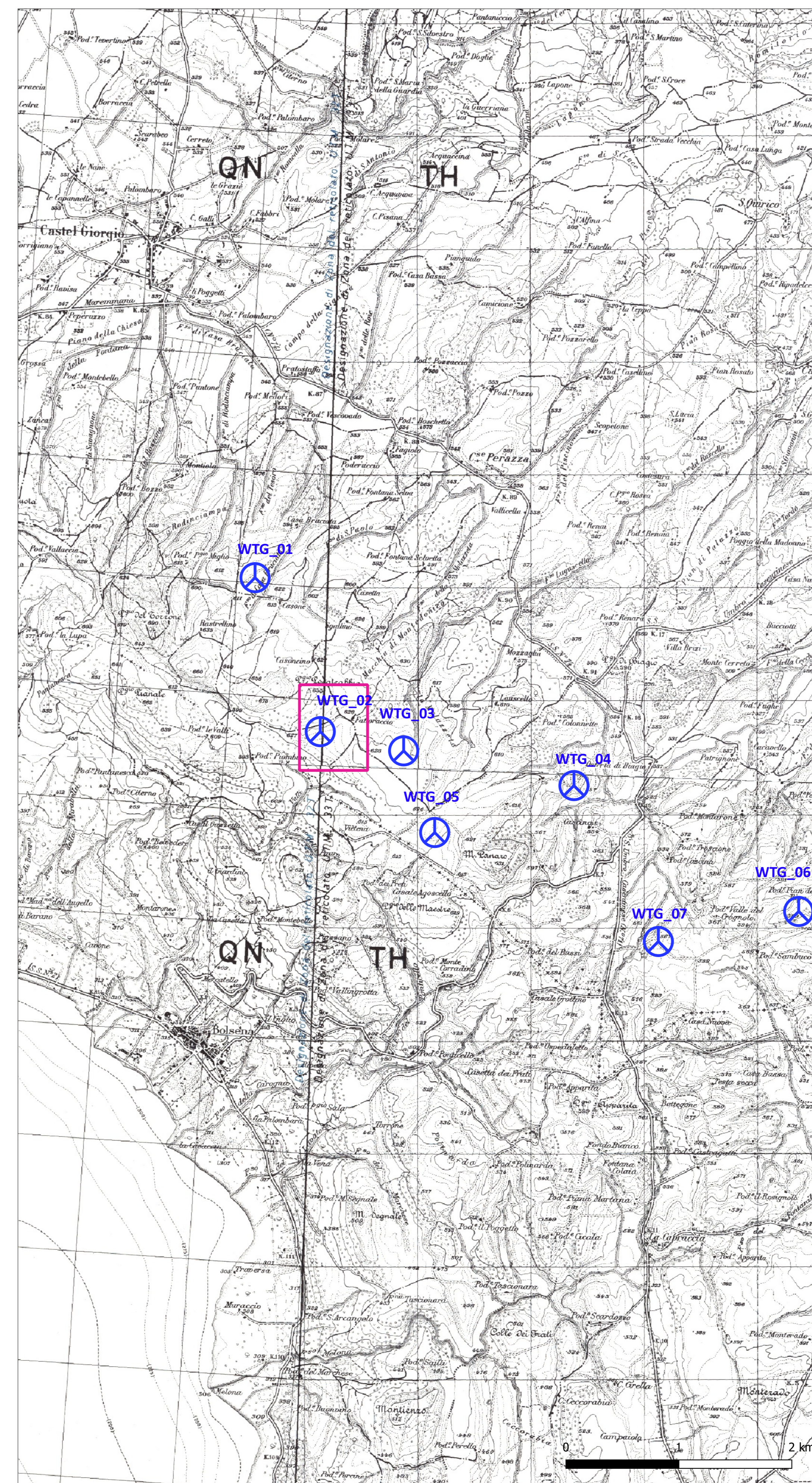




AREA WTG 2  
ORTOFOTO DA RILIEVO DRONE CON CURVE DI LIVELLO  
risoluzione foto 3 cm/pixel - risoluzione DTM 25 cm/pixel



NUVOLA DI PUNTI DA RILIEVO DRONE



Legenda



Aerogeneratore in progetto

<p>Comitente: <b>RWE</b> RWE RENEWABLES ITALIA S.R.L. via Andrea Doria, 41/G - 00192 Roma PIVA/C.F. 06402030968 PEC: rwenrenewablesitalia@legalmail.it</p>			
<p>Titolo del Progetto: <b>PARCO EOLICO "PHOBOS"</b> - Comune di Castel Giorgio ed Orvieto (TR) -</p>			
<p>Documento: <b>PROGETTO DEFINITIVO OPERE CIVILI</b></p>		<p>N° Documento: <b>PEOS_OC_21_2</b></p>	
ID PROGETTO:	PEOS	DISCIPLINA:	PD
Tipologia:	T	Formato:	A0
<p>Stato di fatto su curve di livello 2 di 8</p>			
Foglio:	2 di 8	Scala:	1:1.000
<p>Nome file: <b>PEOS_OC_21_2_SOF_24_8.pdf</b></p>			
<p>Progettazione:</p> <p></p> <p><b>NEW DEVELOPMENTS S.r.l.</b> piazza Europa, 14 87100 Cosenza (CS)</p>		<p>Progettista:</p> <p></p> <p>dot. ing. Giovanni Guzzo Falero    dot. ing. Amedeo Costabile    dot. ing. Francesco Merlingio</p>	
Rev.	Data Revisione	Descrizione Revisione	Prezato
			Controllato
			Approvato
00	18/05/2021	PRIMA EMISSIONE	New Developments
			RWE