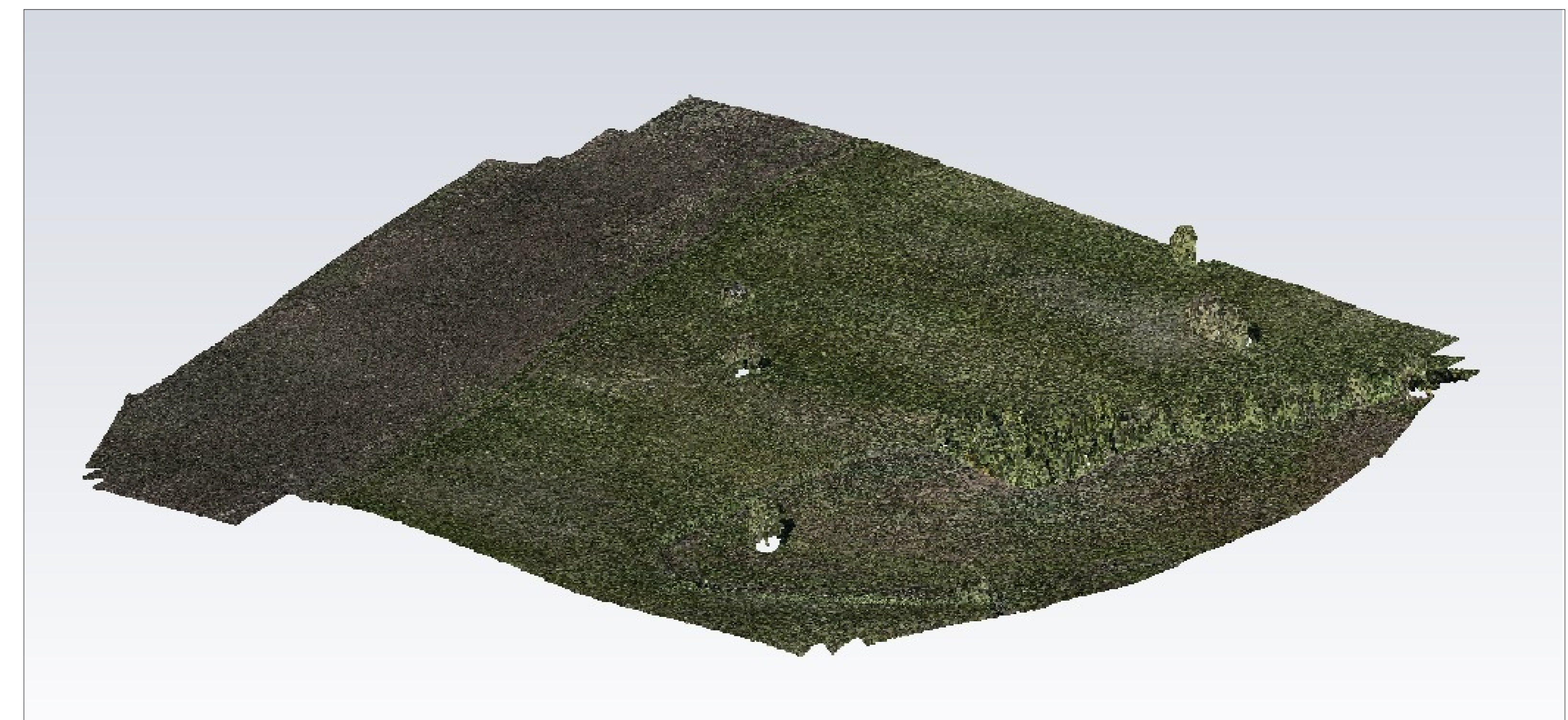
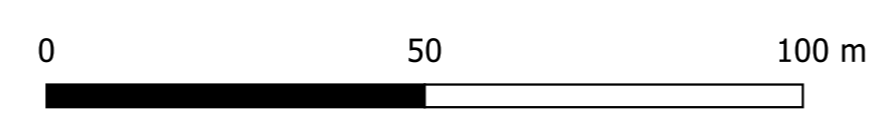
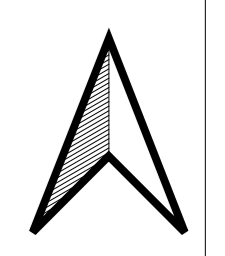
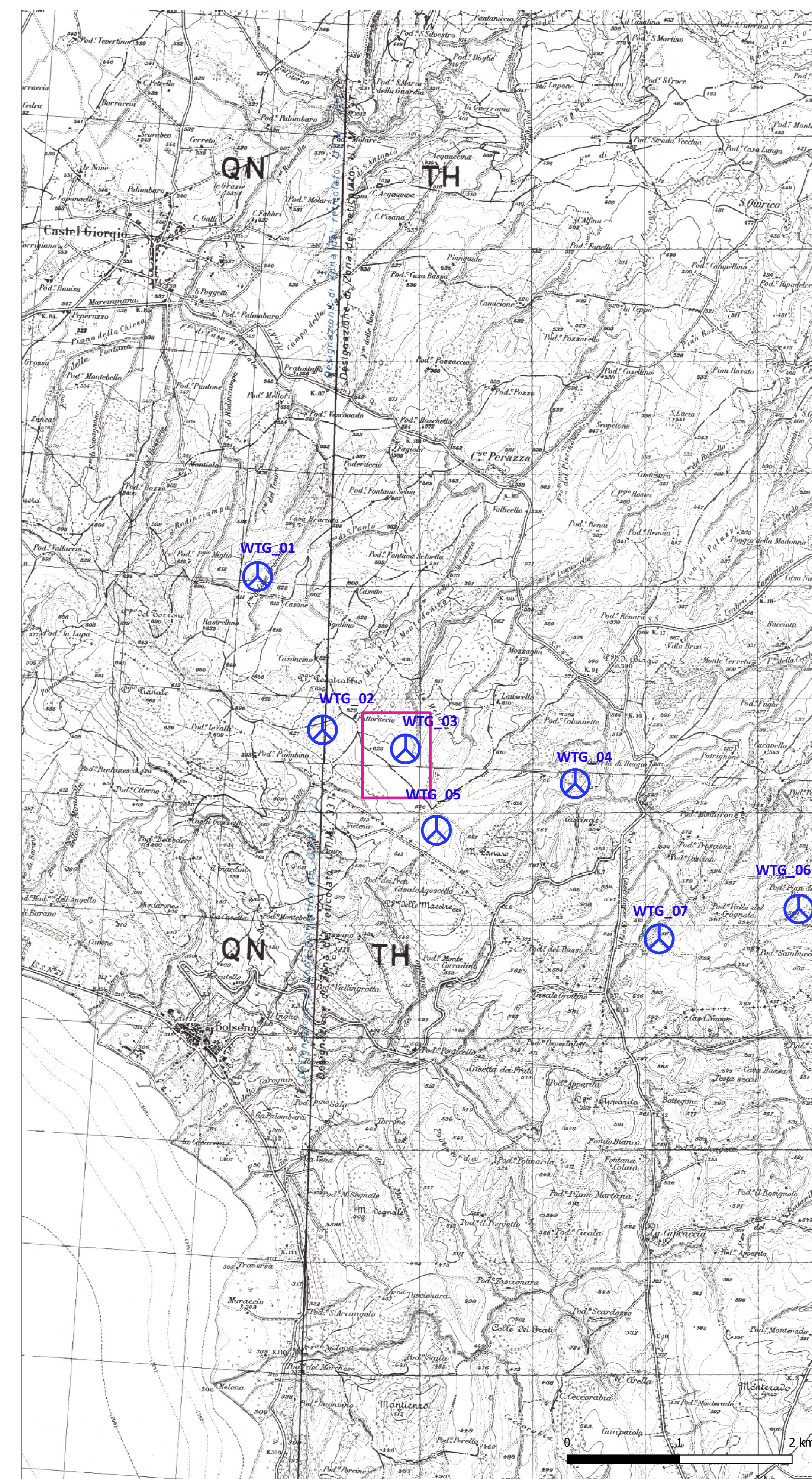




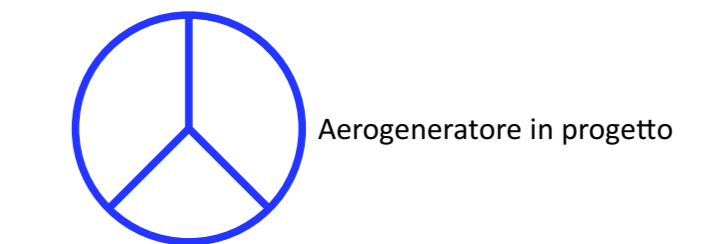
AREA WTG 3
ORTOFOTO DA RILIEVO DRONE CON CURVE DI LIVELLO
risoluzione foto 3 cm/pixel - risoluzione DTM 25 cm/pixel



NUVOLA DI PUNTI DA RILIEVO DRONE



Legenda



<p>Comitente: RWE</p> <p>RWE RENEWABLES ITALIA S.R.L. via Andrea Doria, 41/G - 00102 Roma PIVA/C.F. 09400370969 PEC: rwenewablesitalia@legalmail.it</p>		<p>Titolo del Progetto: PARCO EOLICO "PHOBOS" - Comune di Castel Giorgio ed Orvieto (TR) -</p>			
<p>Documento: PROGETTO DEFINITIVO OPERE CIVILI</p>		<p>N° Documento: PEOS_OC_21_3</p>			
ID PROGETTO:	PEOS	DISCIPLINA:	PD		
Elaborato:		TIPOLOGIA:	T		
		FORMATO:	A0		
Stato di fatto su curve di livello 3 di 8					
Foglio:	3 di 8	Scala:	1:1.000		
Nome file: PEOS_OC_21_3_SOF_3A_8.pdf					
<p>Progettazione:</p> <p></p> <p>NEW DEVELOPMENTS S.r.l. piazza Europa, 14 87100 Cosentino (CS)</p>		<p>Progettista:</p> <p></p>			
Rev.	Data Revisione	Descrizione Revisione	Redatto	Controllato	Approvato
00	18/05/2021	PRIMA EMISSIONE	New Developments	RWE	RWE