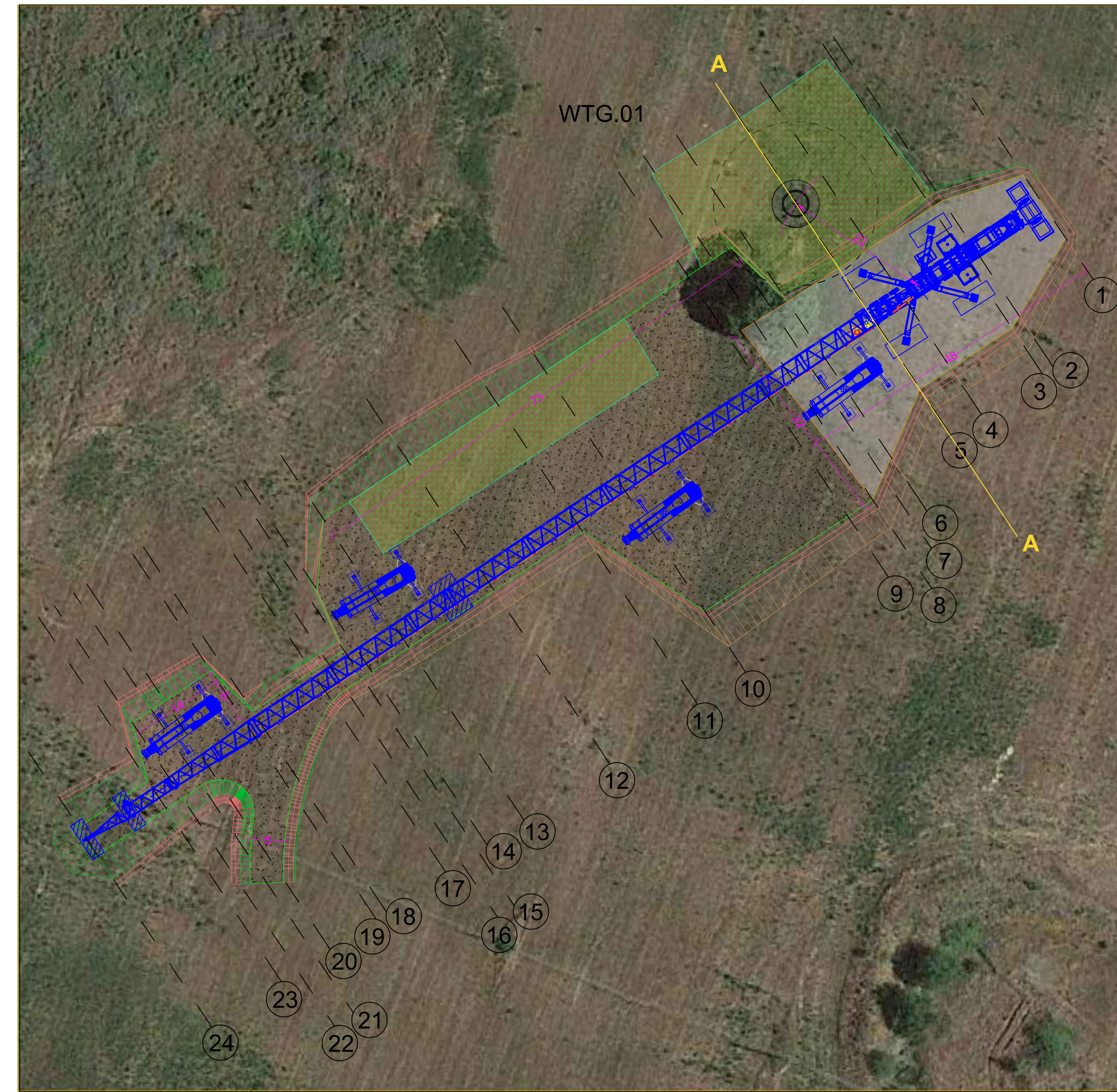




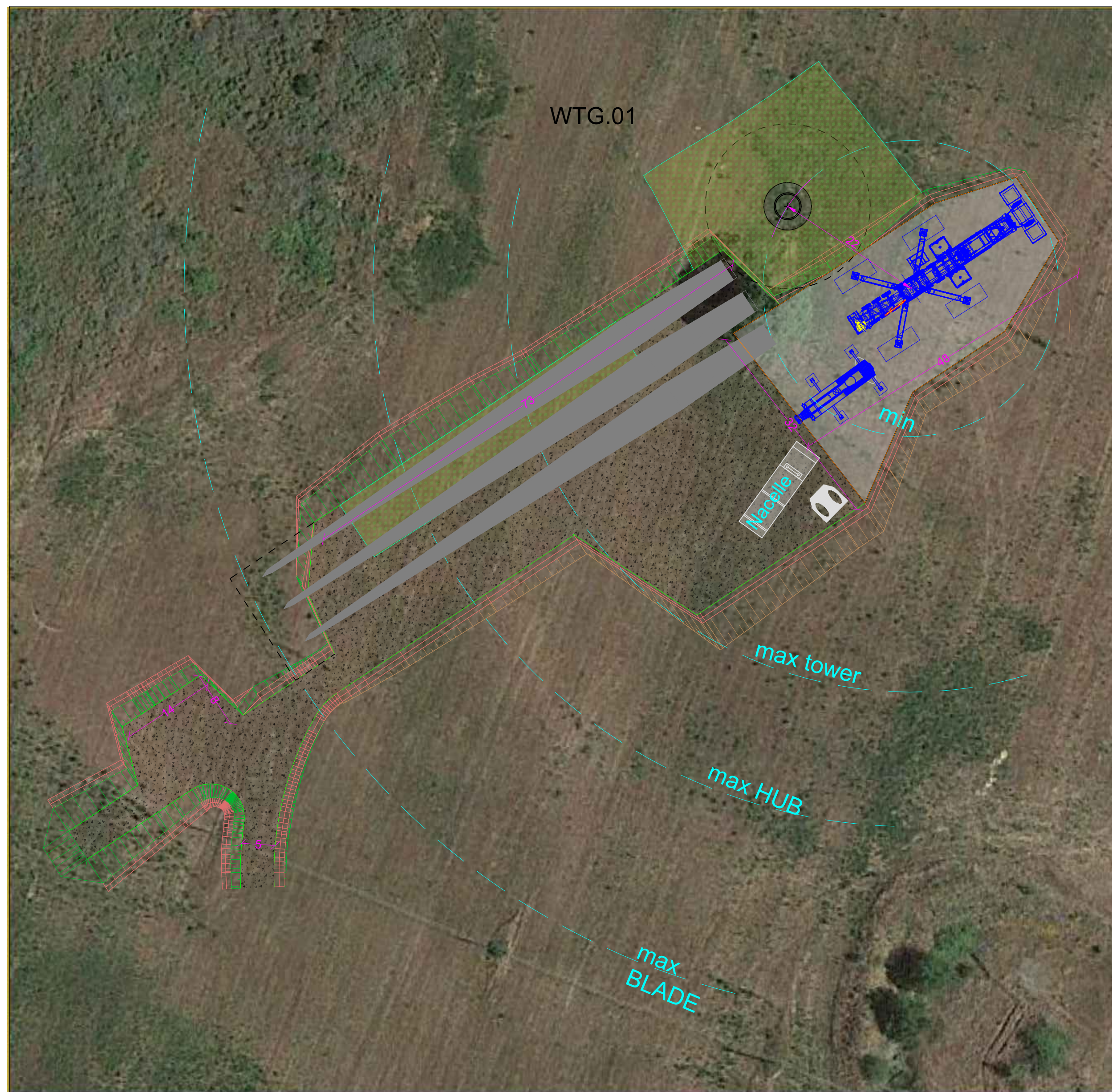
CONFIGURAZIONE 1 - SCAVO DI FONDAZIONE - SCALA 1:500



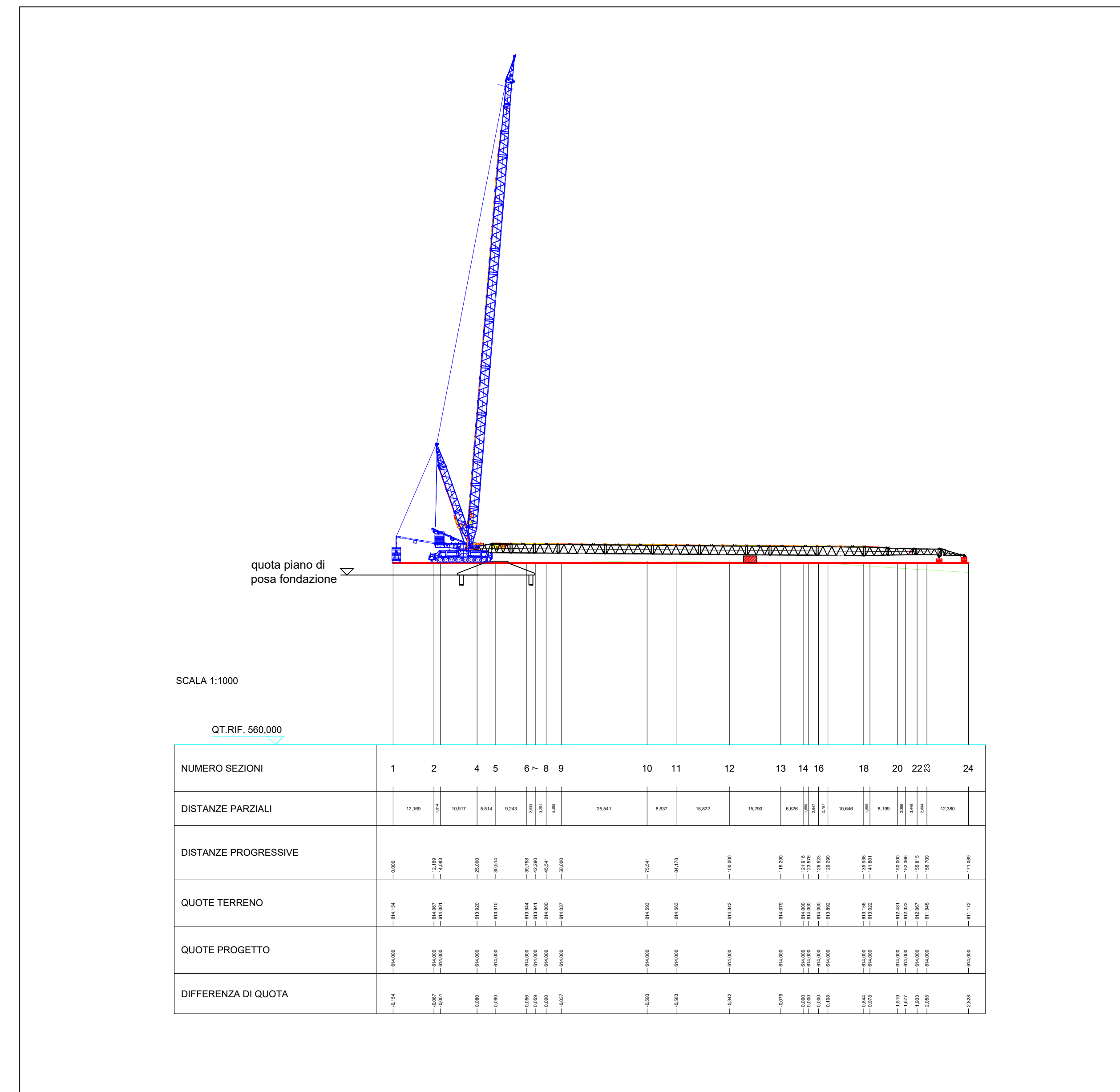
CONFIGURAZIONE 2 - MONTAGGIO GRU TRALICCIATA - SCALA 1:500



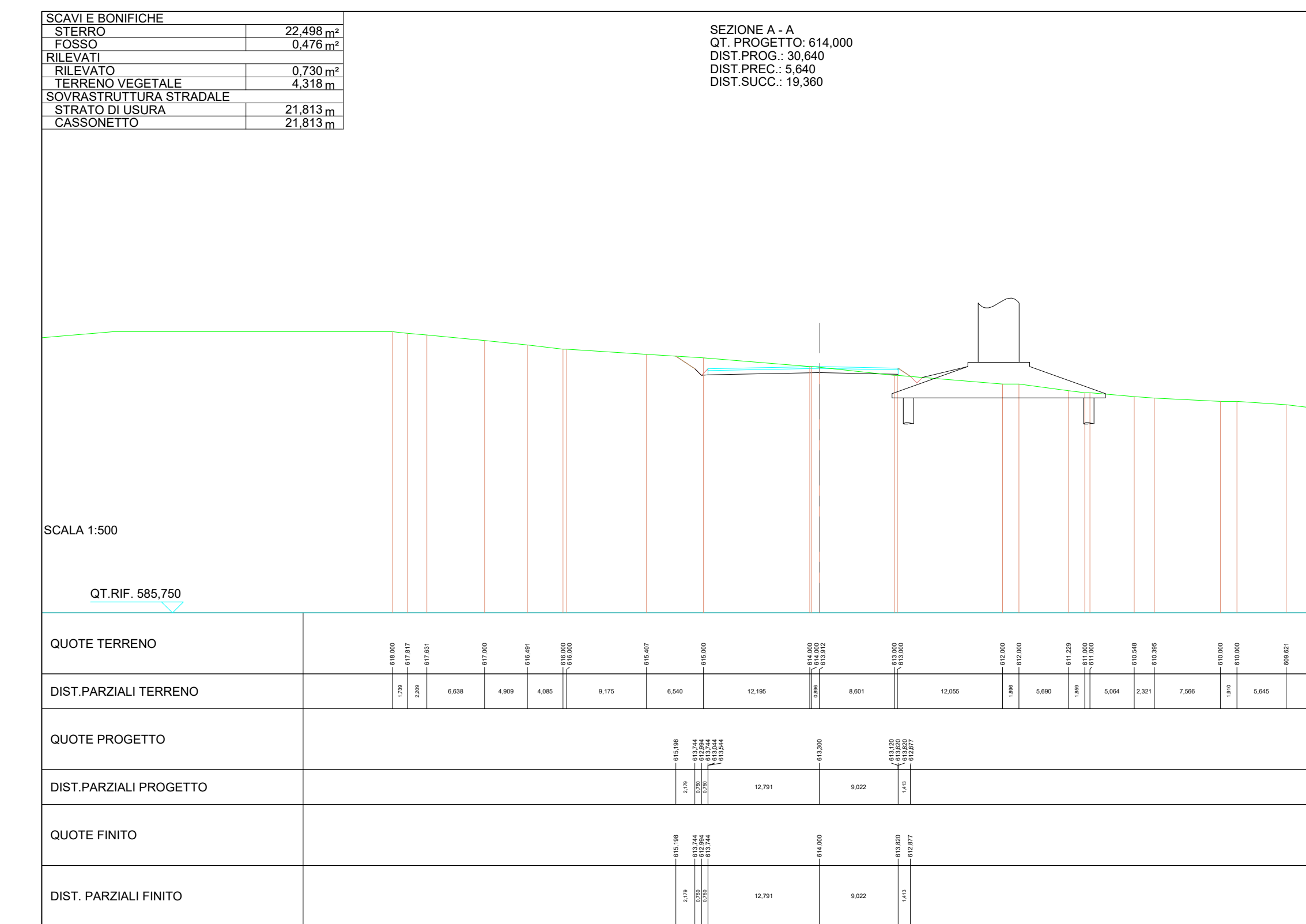
CONFIGURAZIONE 3 - MONTAGGIO TRAMI - SCALA 1:500



CONFIGURAZIONE 4 - MONTAGGIO NAVICELLA E LAME - SCALA 1:500



PROFILO LONGITUDINALE PIAZZOLA MONTAGGIO - SCALA 1:1.000



SEZIONE A-A - SCALA 1:500

- Legenda
- Viabilità in misto compattato min 2 kg/cm²
 - Piazzola gru in misto compattato min 5 kg/cm²
 - Sistemazione terreno vegetale inerbimento
 - Rilevato
 - Scavo

Regioni: Umbria, Provincia di Terni, Comune di Castel Giorgio, Comune di Orvieto

Comitente: **RWE** RWE RENEWABLES ITALIA S.R.L. via Andrea Doria, 41/G - 00192 Roma P.IVA: F. 0940070968 PEC: rwe.renewablesitaliasrl@legatmail.it

Titolo del Progetto: **PARCO EOLICO "PHOBOS"** - Comune di Castel Giorgio ed Orvieto (TR) -

Documento: **PROGETTO DEFINITIVO OPERE CIVILI** N° Documento: PEOS_OC_28_1

ID PROGETTO: PEOS DISCIPLINA: PD TIPOLOGIA: T FORMATO: A0

Elaborato: **Planimetrie e profili delle piazzole temporanee di cantiere 1 di 7**

Foglio: 1 di 7 Scala: 1:500 Nome file: PEOS_OC_28_1_piazzola_temporanea_WTG_01.pdf

Progettazione: **NEW DEVELOPMENTS S.r.l.** Piazza Europa, 14 87100 Coenza (CS)

Progettista: **ING. GIOVANNI GIUGLI FOLLARI**, **ING. ALBERTO COSSALE**, **ING. FRANCESCO MERGOLI**

| Rev. | Data Revisione | Descrizione Revisione | Redatto | Controllato | Approvato |
|------|----------------|-----------------------|------------------|-------------|-----------|
| 00 | 18/05/2021 | PRIMA EMISSIONE | New Developments | RWE | RWE |