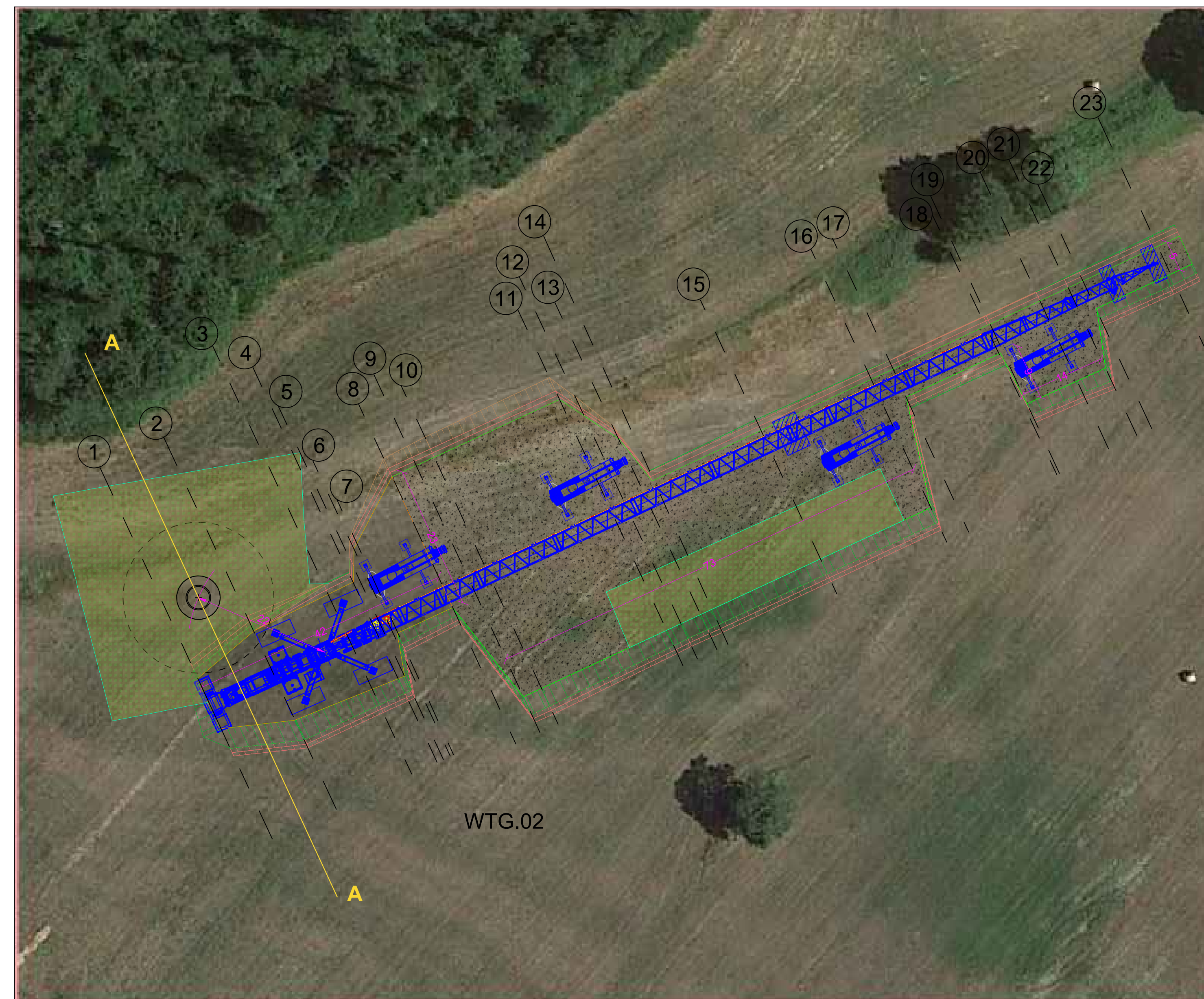
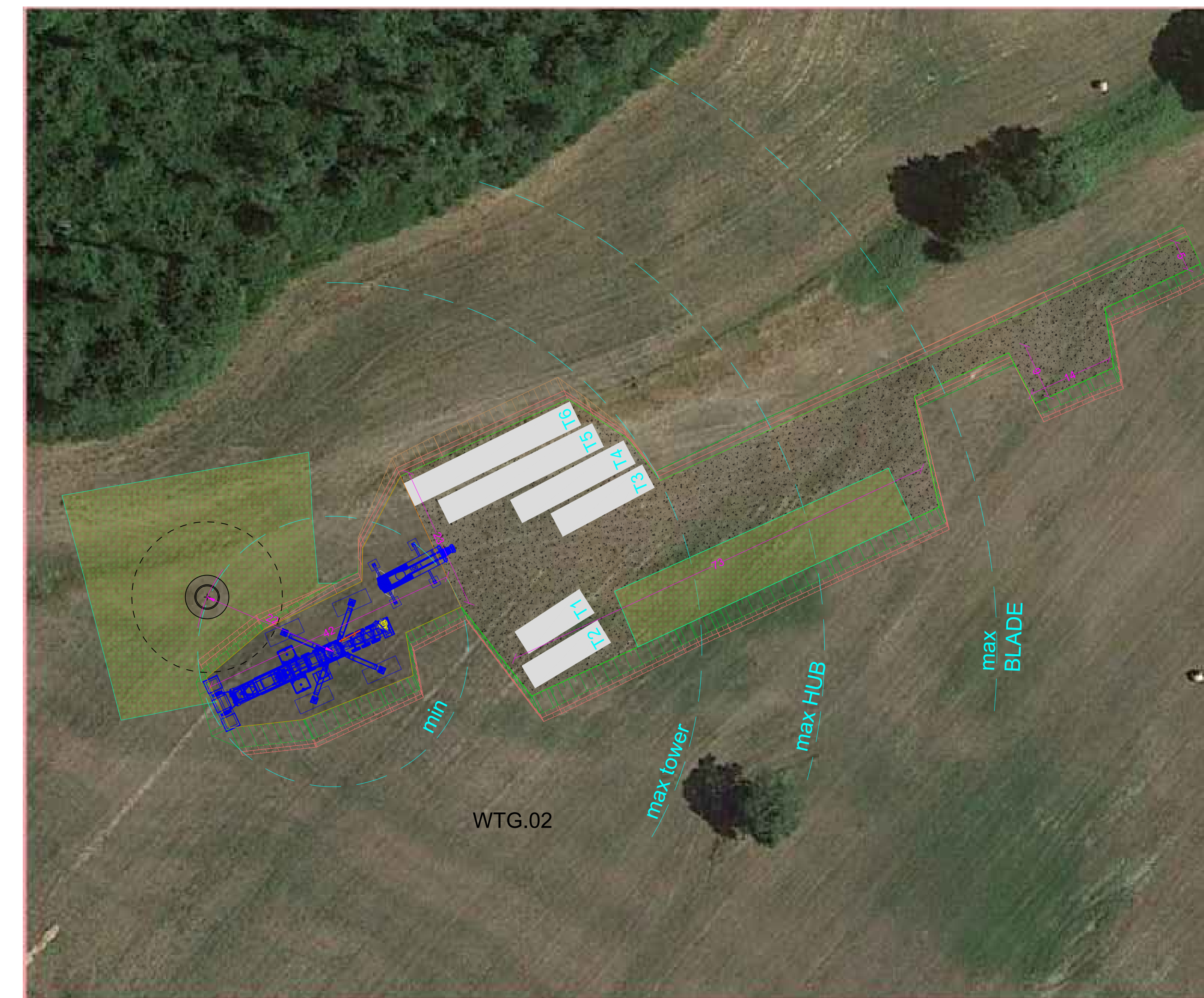




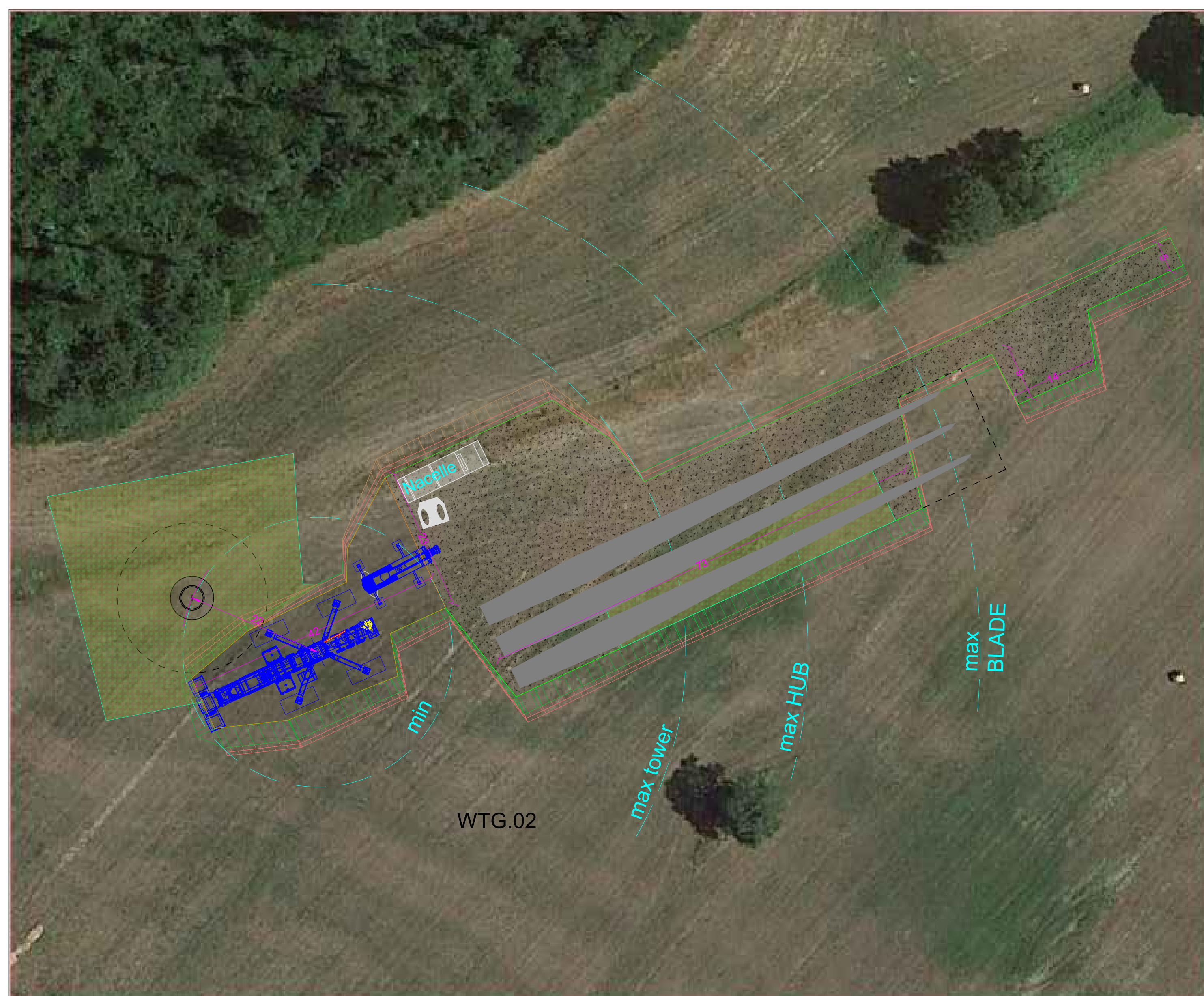
CONFIGURAZIONE 1 - SCAVO DI FONDAZIONE - SCALA 1:500



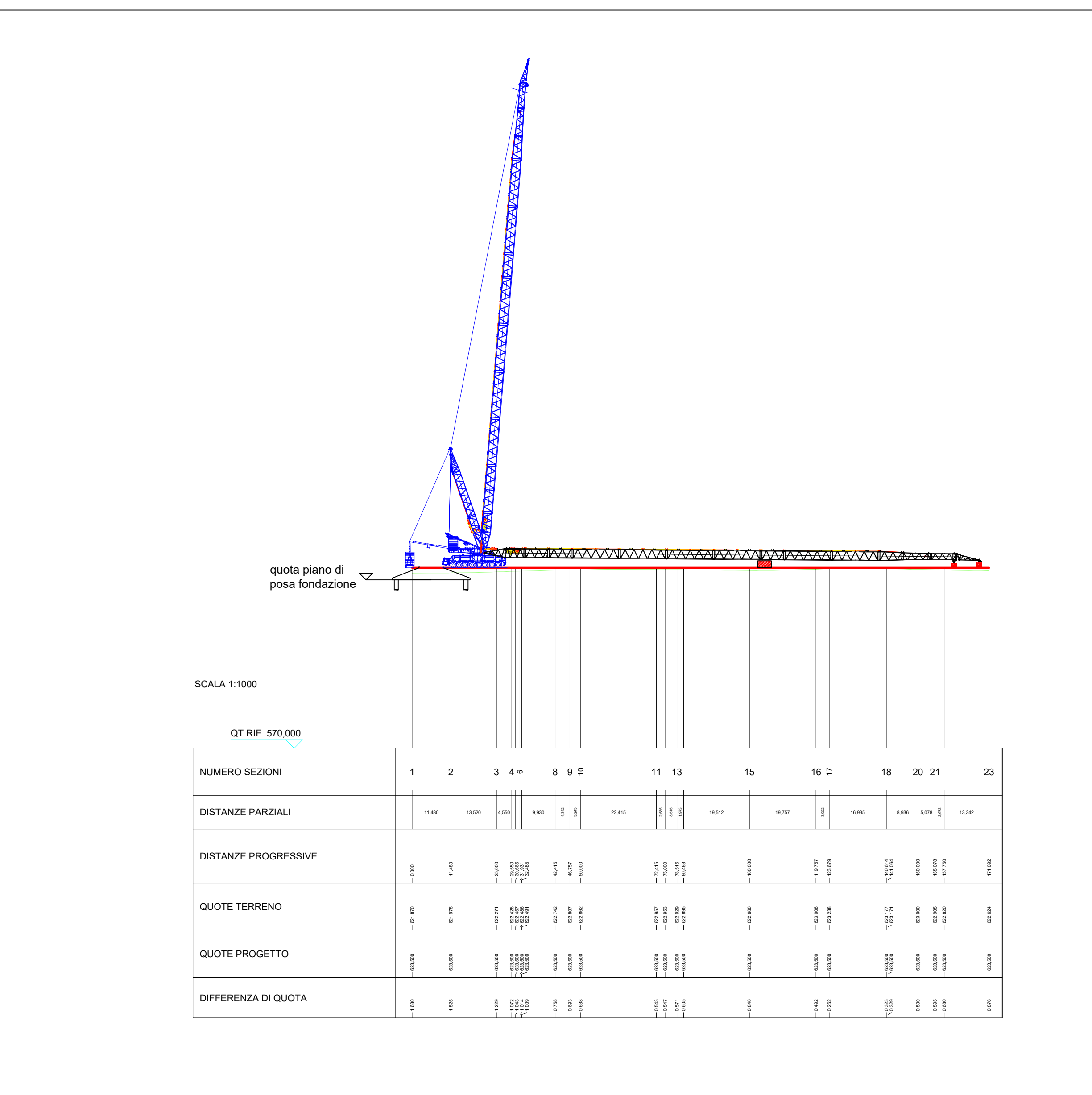
CONFIGURAZIONE 2 - MONTAGGIO GRU TRALICCIATA - SCALA 1:500



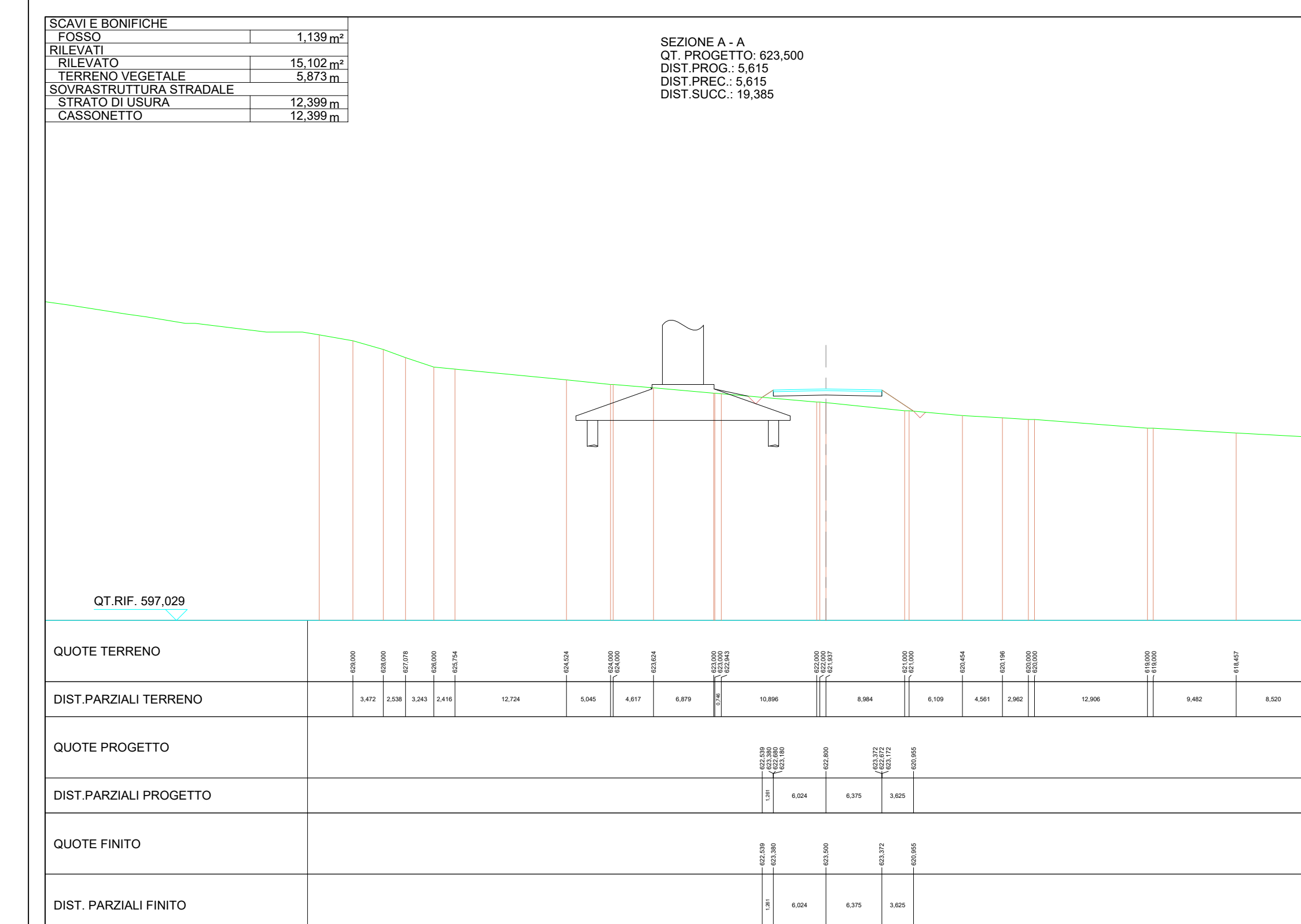
CONFIGURAZIONE 4 - MONTAGGIO NAVICELLA E LAME - SCALA 1:500



CONFIGURAZIONE 3- MONTAGGIO TRAMI - SCALA 1:500



PROFILO LONGITUDINALE PIAZZOLA MONTAGGIO - SCALA 1:1.000



SEZIONE A-A - SCALA 1:500

- Legenda
- Viabilità in misto compatto min 2 kg/cm<sup>2</sup>
  - Piazzola gru in misto compatto min 5 kg/cm<sup>2</sup>
  - Sistemazione terreno vegetale inerbimento
  - Rilevato
  - Scavo

Regioni Umbria, Provincia di Terni, Comune di Castel Giorgio, Comune di Orvieto

Comitente: **RWE** RWE RENEWABLES ITALIA S.R.L.  
Via Andrea Doria, 41/02 - 00192 Roma  
P.IVA/C.F. 06400370968  
PEC: rwe.renewablesitaliasrl@legalmail.it

Titolo del Progetto: **PARCO EOLICO "PHOBOS"**  
- Comune di Castel Giorgio ed Orvieto (TR) -

Documento: **PROGETTO DEFINITIVO OPERE CIVILI** N° Documento: PEOS\_OC\_28\_2

ID PROGETTO: PEOS DISCIPLINA: PD TIPOLOGIA: T FORMATO: A0

Elaborato: **Planimetrie e profili delle piazzole temporanee di cantiere**  
2 di 7

Foglio: 2 di 7 SCALA: 1:500 Nome file: PEOS\_OC\_28\_2\_piazzola\_temporanea\_WTG\_02.pdf

Progettazione: **NEW DEVELOPMENTS S.r.l.**  
Via S. Felice, 14  
87100 Cosenza (CS)

Progettista: **ING. GIOVANNI GIULIO POLIARI**, **ING. FRANCESCO MERINGOLO**

Rev.	Data	Revisione	Descrizione Revisione	Redatto	Controllato	Approvato
00	18/05/2021	PRIMA EMISSIONE	New Developments	RWE	RWE	RWE