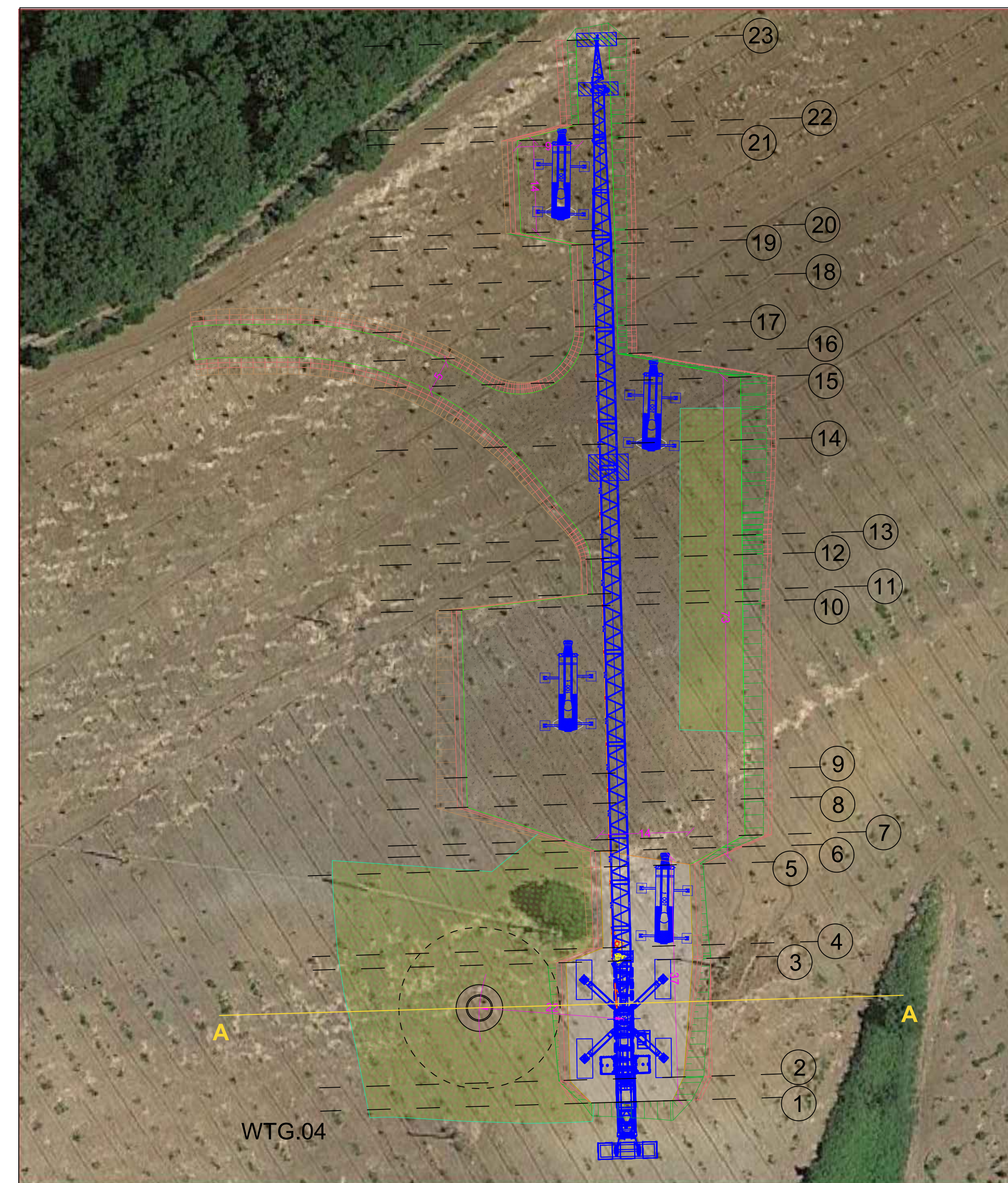
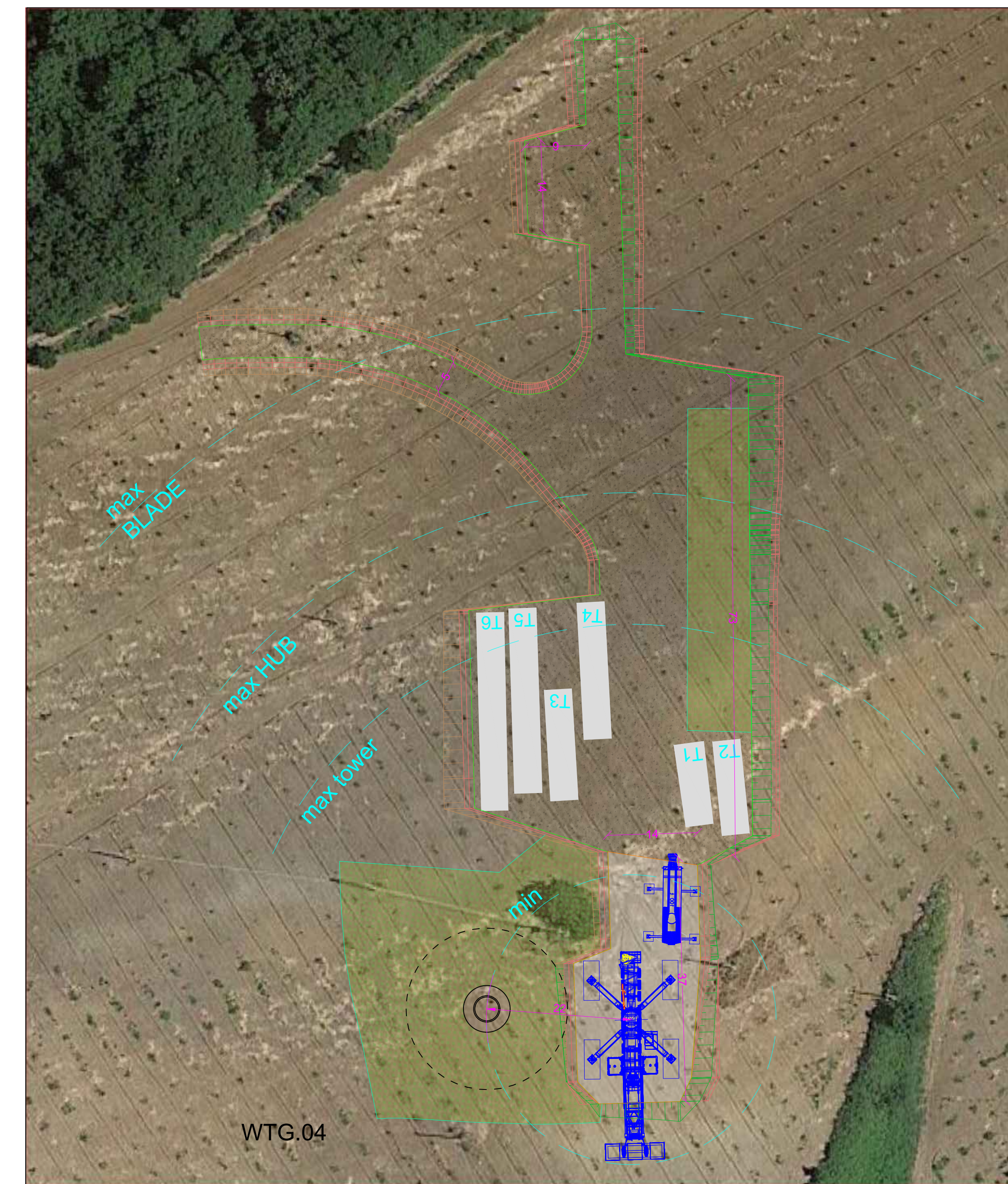


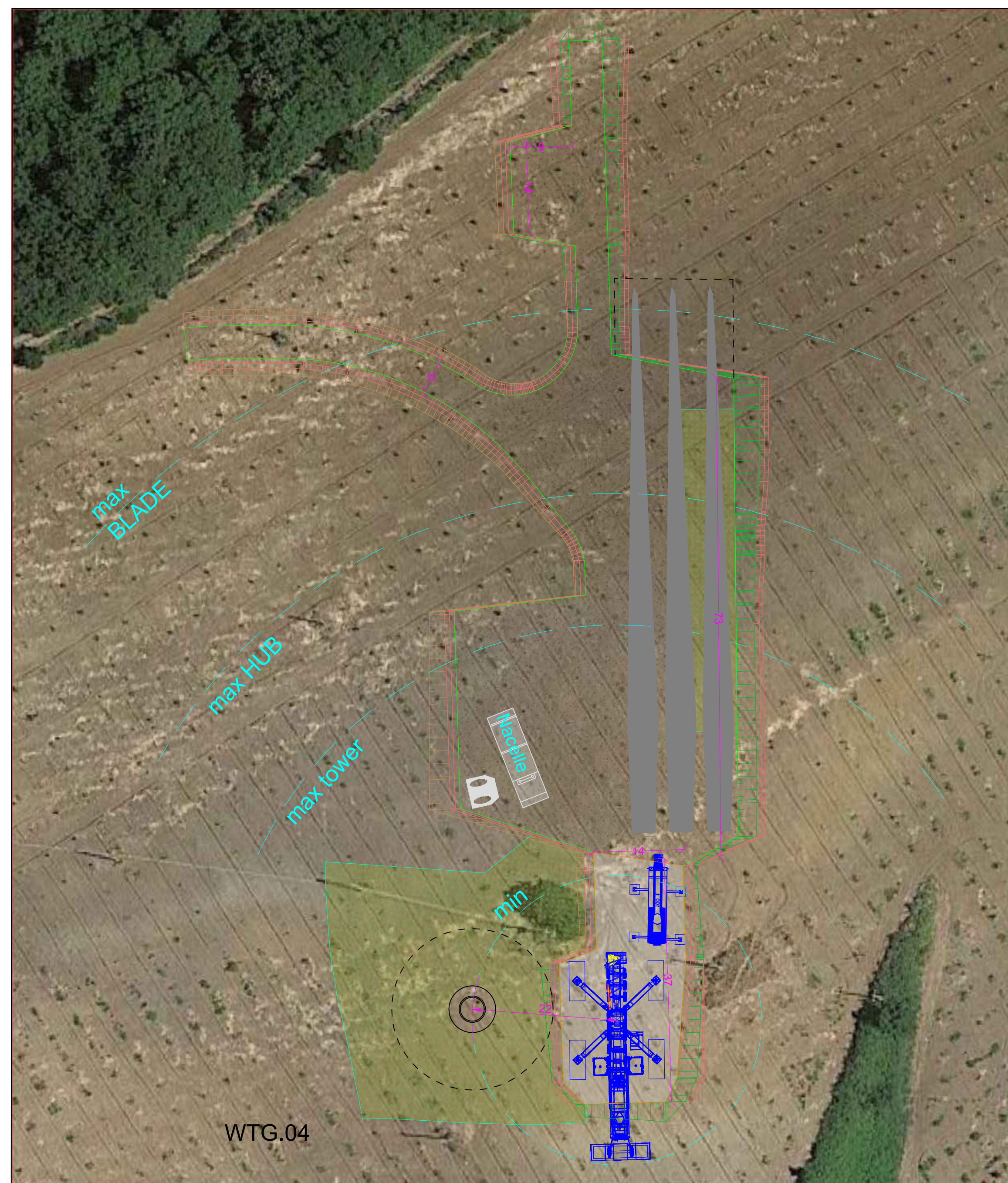
CONFIGURAZIONE 1 - SCAVO DI FONDAZIONE - SCALA 1:500



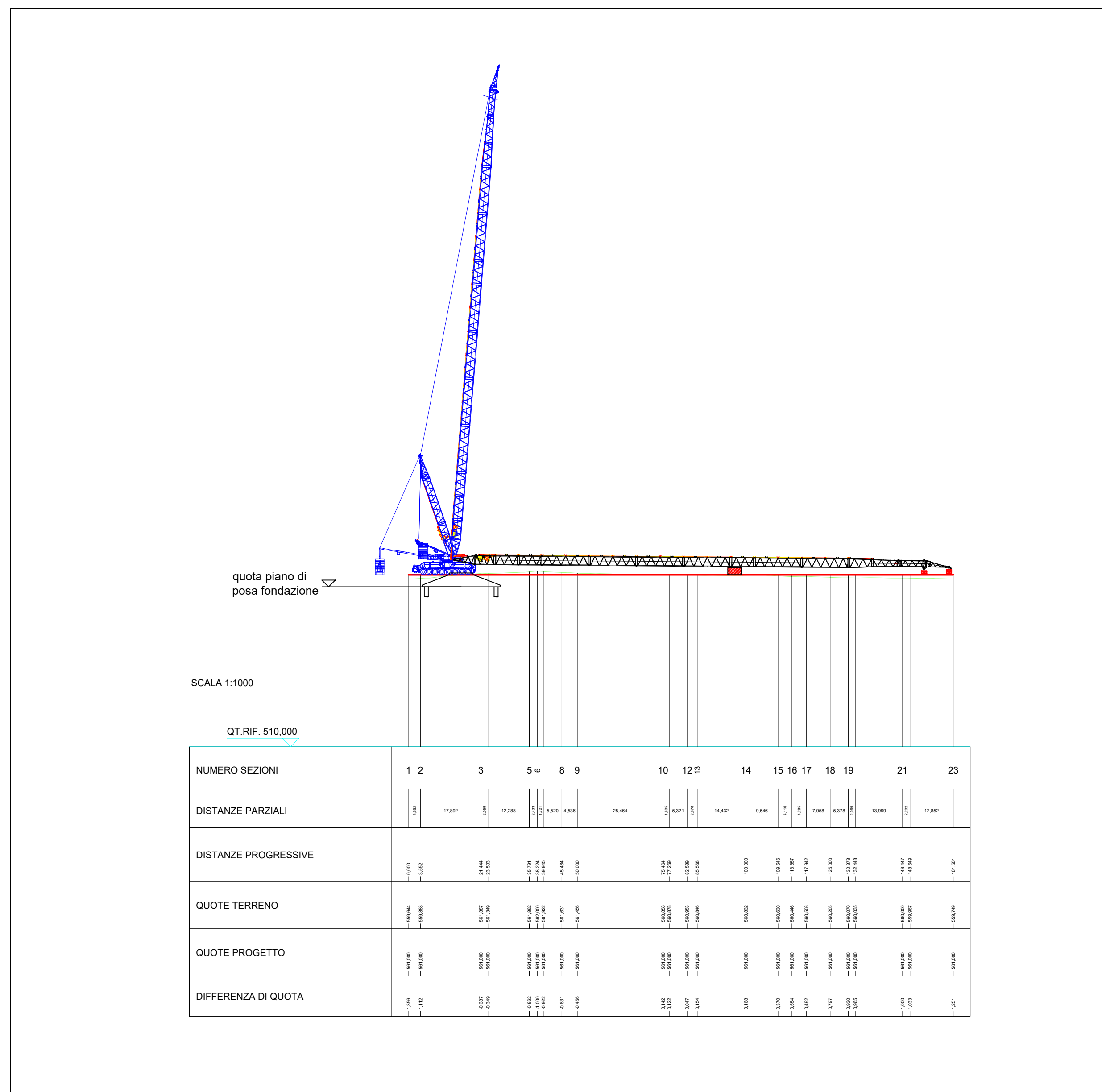
CONFIGURAZIONE 2 - MONTAGGIO GRU TRALICCIATA - SCALA 1:500



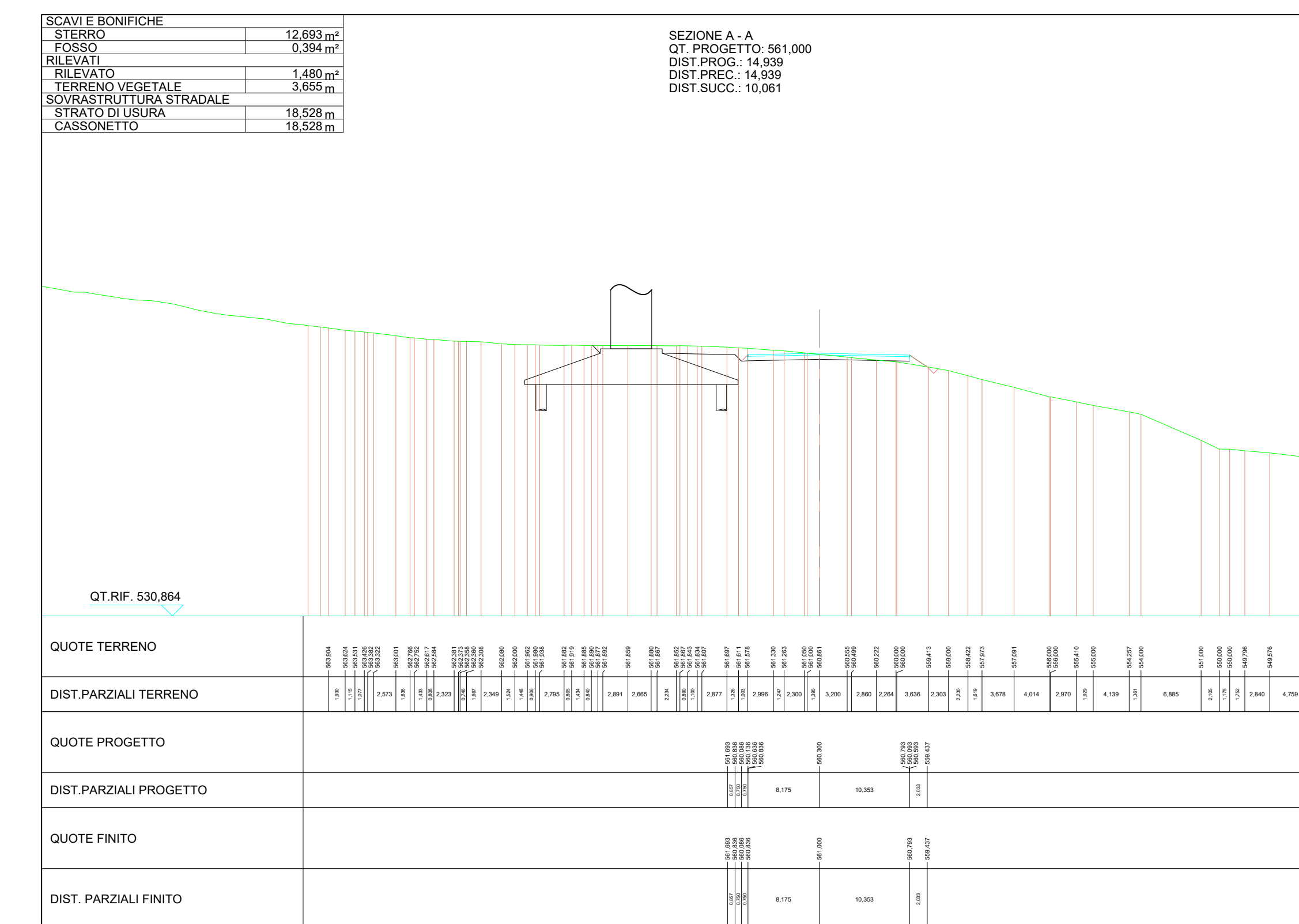
CONFIGURAZIONE 3- MONTAGGIO TRAMI - SCALA 1:500



CONFIGURAZIONE 4 - MONTAGGIO NAVICELLA E LAME - SCALA 1:500



PROFILO LONGITUDINALE PIAZZOLA MONTAGGIO - SCALA 1:1.000



SEZIONE A-A - SCALA 1:500

- Legenda
- Viabilità in misto compatto min 2 kg/cm²
 - Piazzola gru in misto compatto min 5 kg/cm²
 - Sistemazione terreno vegetale inerbimento
 - Rilevato
 - Scavo

Regione Umbria

Provincia di Terni

Comune di Castel Giorgio

Comune di Orvieto

Comitente: **RWE**

RWE RENEWABLES ITALIA S.R.L.
 via Andrea Doria, 41/G - 00192 Roma
 P.IVA/C.F. 08400370968
 PEC: rwenewablesitaliasrl@legalmail.it

Titolo del Progetto: **PARCO EOLICO "PHOBOS"**
 - Comune di Castel Giorgio ed Orvieto (TR) -

Documento: **PROGETTO DEFINITIVO OPERE CIVILI** N° Documento: PEOS_OC_28_4

ID PROGETTO: PEOS | DISCIPLINA: PD | TIPOLOGIA: T | FORMATO: A0

Elaborato: **Planimetrie e profili delle piazzole temporanee di cantiere**
4 di 7

Foglio: 4 di 7 | Scala: 1:500 | Nome file: PEOS_OC_28_4_piazzola_temporanea_WTG_04.pdf

Progettazione:

Progettista:

dot. ing. Giovanni Giulio Foliano | dot. ing. Alessio Cosabile | dot. ing. Francesco Mengolo

Rev.	Data Revisione	Descrizione Revisione	Redatto	Controllato	Approvato
00	18/05/2021	PRIMA EMISSIONE	New Developments	RWE	RWE