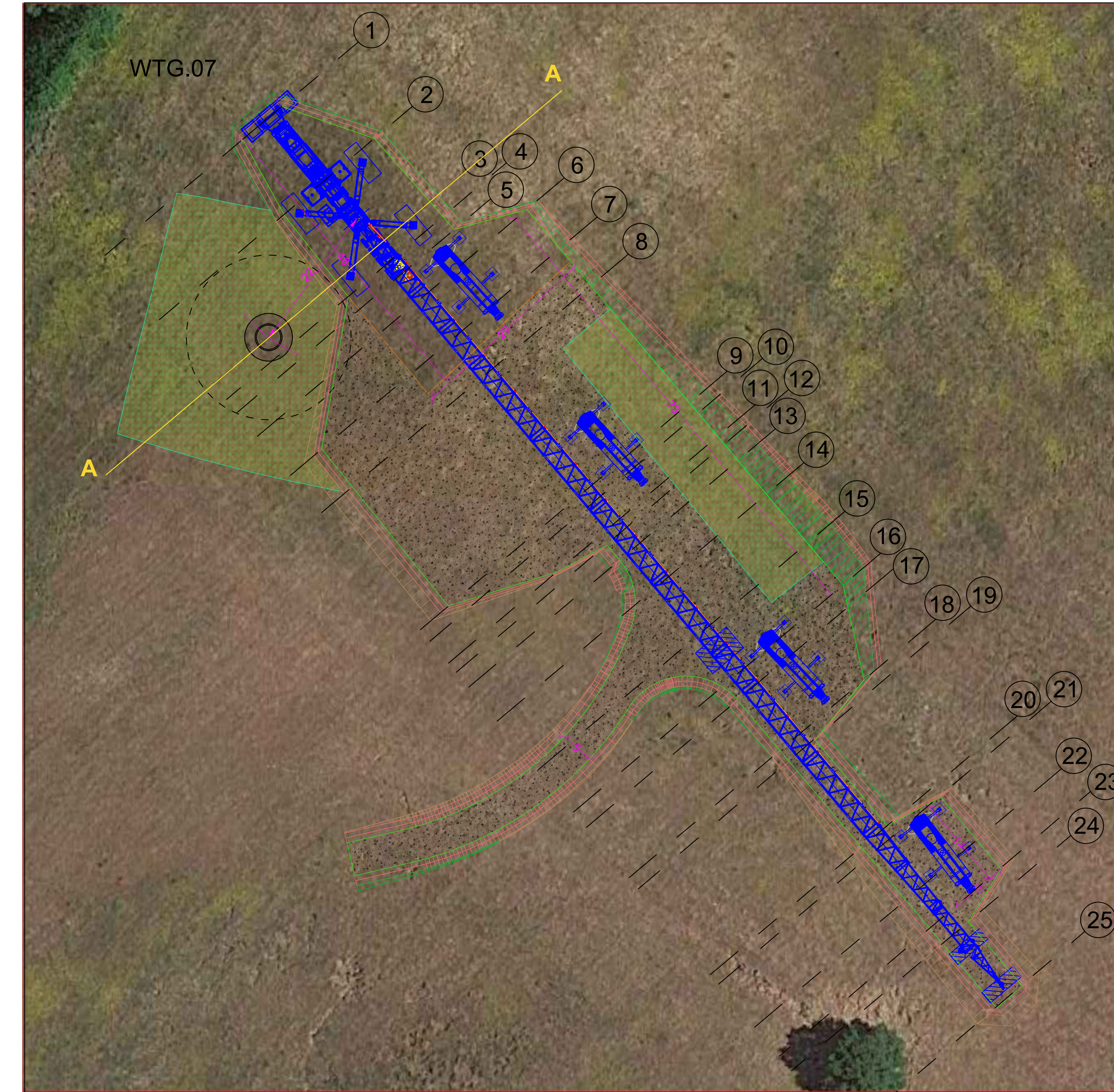




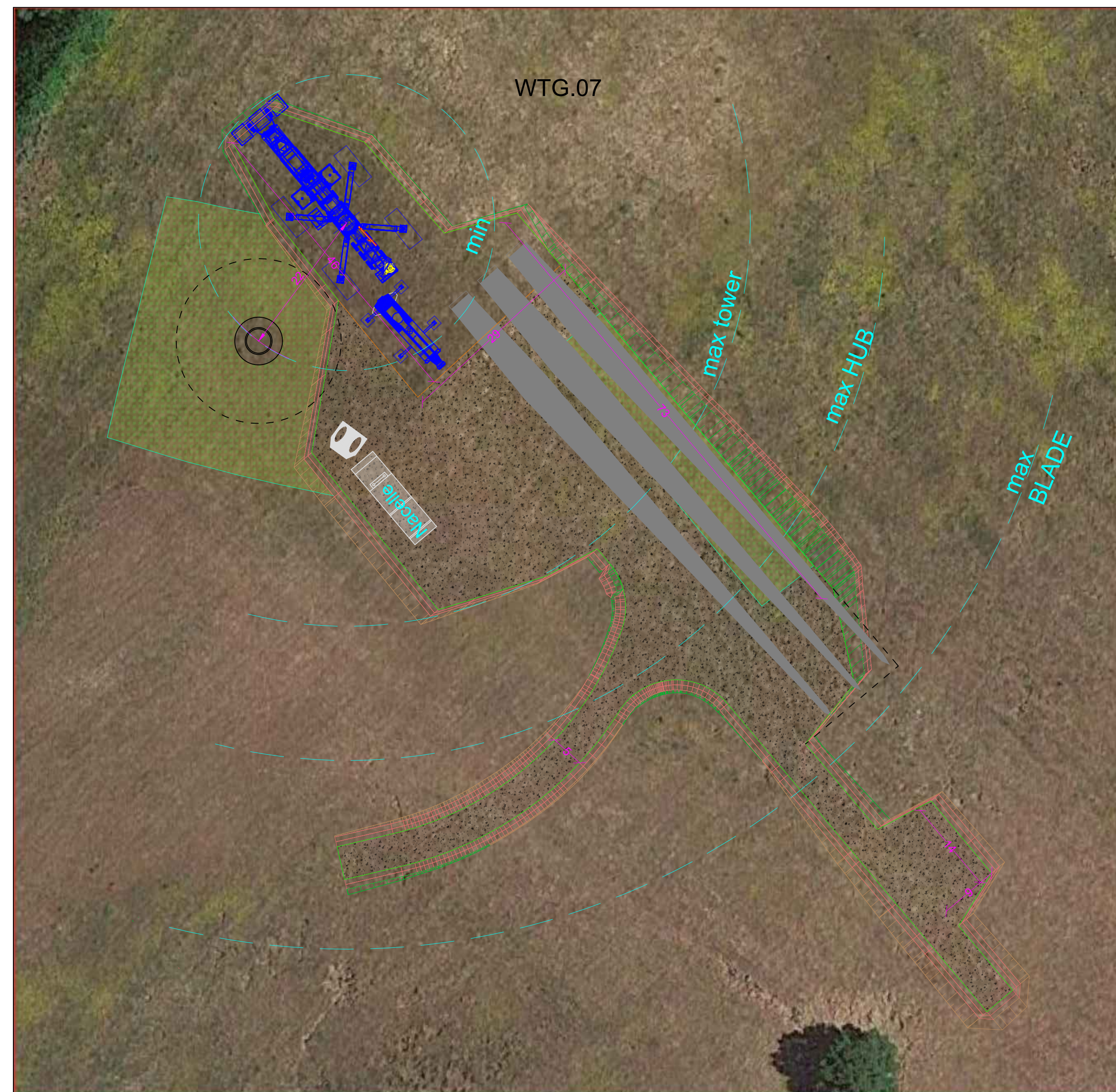
CONFIGURAZIONE 1 - SCAVO DI FONDAZIONE - SCALA 1:500



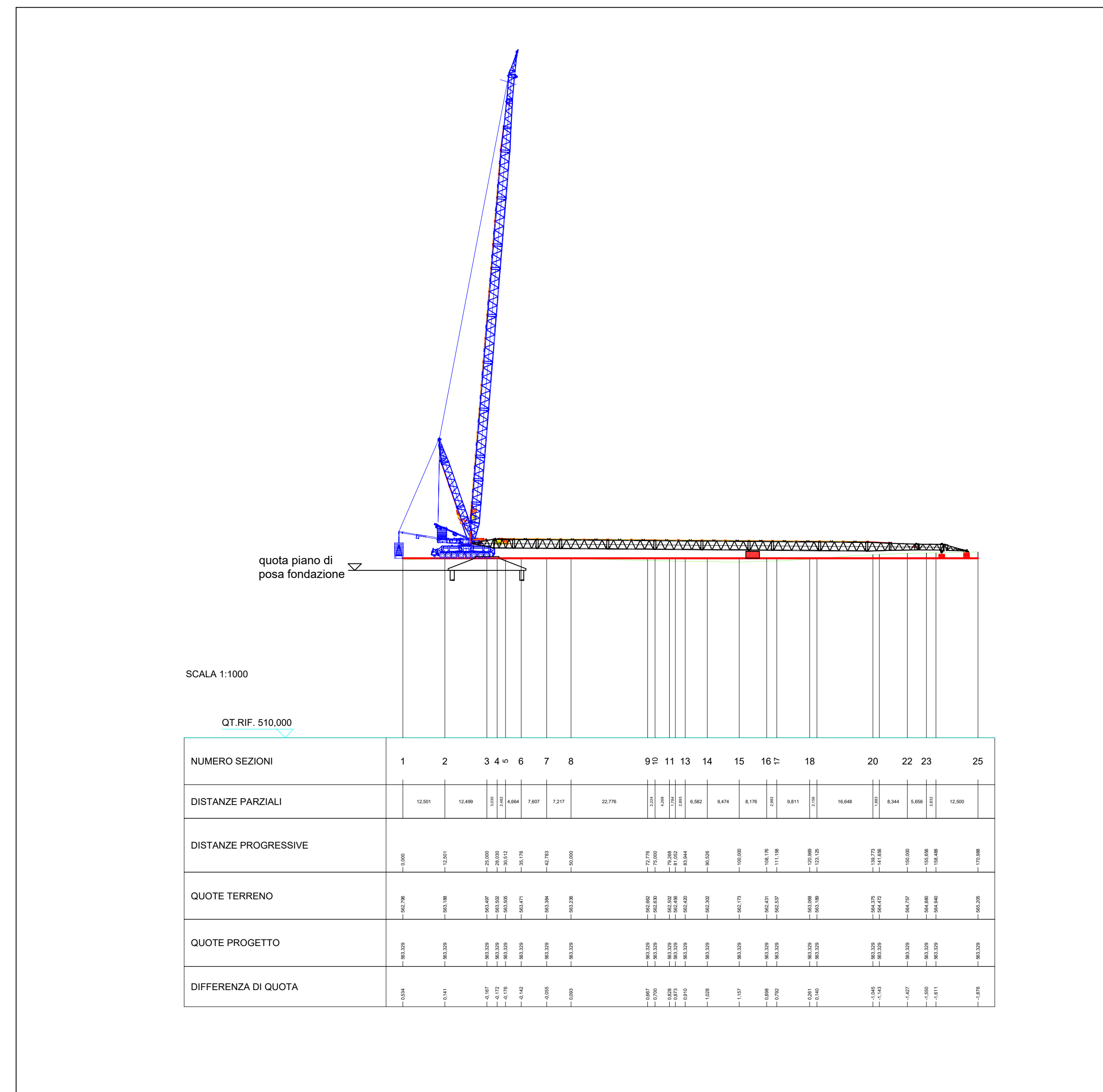
CONFIGURAZIONE 2 - MONTAGGIO GRU TRALICCIATA - SCALA 1:500



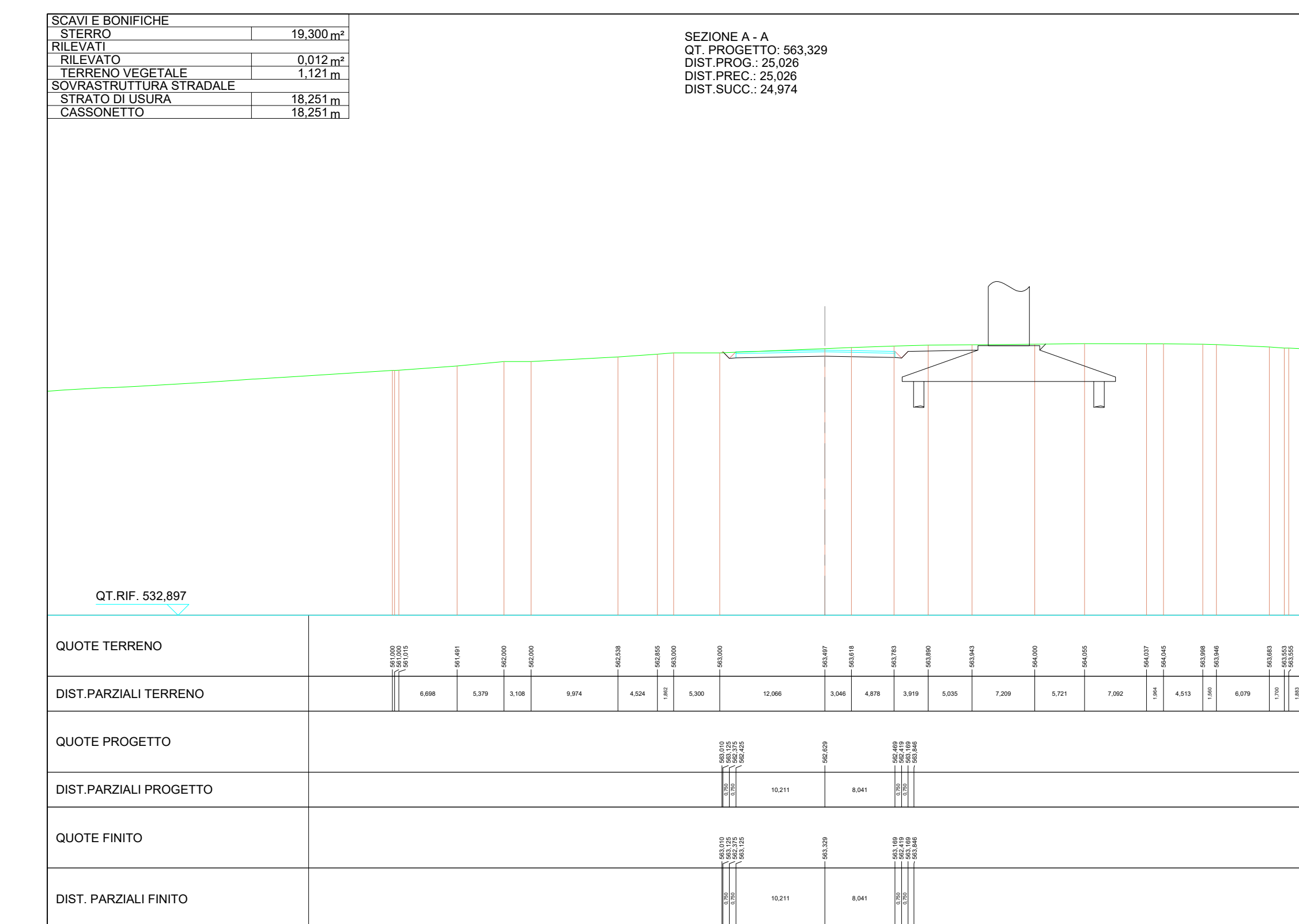
CONFIGURAZIONE 3- MONTAGGIO TRAMI - SCALA 1:500



CONFIGURAZIONE 4 - MONTAGGIO NAVICELLA E LAME - SCALA 1:500



PROFILO LONGITUDINALE PIAZZOLA MONTAGGIO - SCALA 1:1.000



SEZIONE A-A - SCALA 1:500

- Legenda
- Viabilità in misto compatto min 2 kg/cm²
 - Piazzola gru in misto compatto min 5 kg/cm²
 - Sistemazione terreno vegetale inerbimento
 - Rilevato
 - Scavo

Regioni: Umbria, Provincia di Terni, Comune di Castel Giorgio, Comune di Orvieto

Comitente: **RWE** RWE RENEWABLES ITALIA S.R.L.
via Andrea Doria, 41/G - 00192 Roma
P. IVA: F. 0540070968
PEC: rwenewablesitaliasrl@legatmail.it

Titolo del Progetto: **PARCO EOLICO "PHOBOS"**
- Comune di Castel Giorgio ed Orvieto (TR) -

Documento: **PROGETTO DEFINITIVO OPERE CIVILI** N° Documento: PEOS_OC_28_7

ID PROGETTO: PEOS DISCIPLINA: PD TIPOLOGIA: T FORMATO: A0

Elaborato: **Planimetrie e profili delle piazzole temporanee di cantiere 7 di 7**

Foglio: 7 di 7 SCALA: 1:500 Nome file: PEOS_OC_28_7_piazzola_temporanea_WTG_07.pdf

Progettazione: **NEW DEVELOPMENTS S.r.l.**
Piazza Europa, 14
87100 Cosenza (CS)

Progettista: **ING. GIOVANNI GIUGLIANO FOLLARO**, **ING. ALBERTO COSSALE**, **ING. FRANCESCO MERGOLA**

Rev.	Data Revisione	Descrizione Revisione	Redatto	Controllato	Approvato
00	18/05/2021	PRIMA EMISSIONE	New Developments	RWE	RWE