



WTG.01



WTG.02



WTG.03



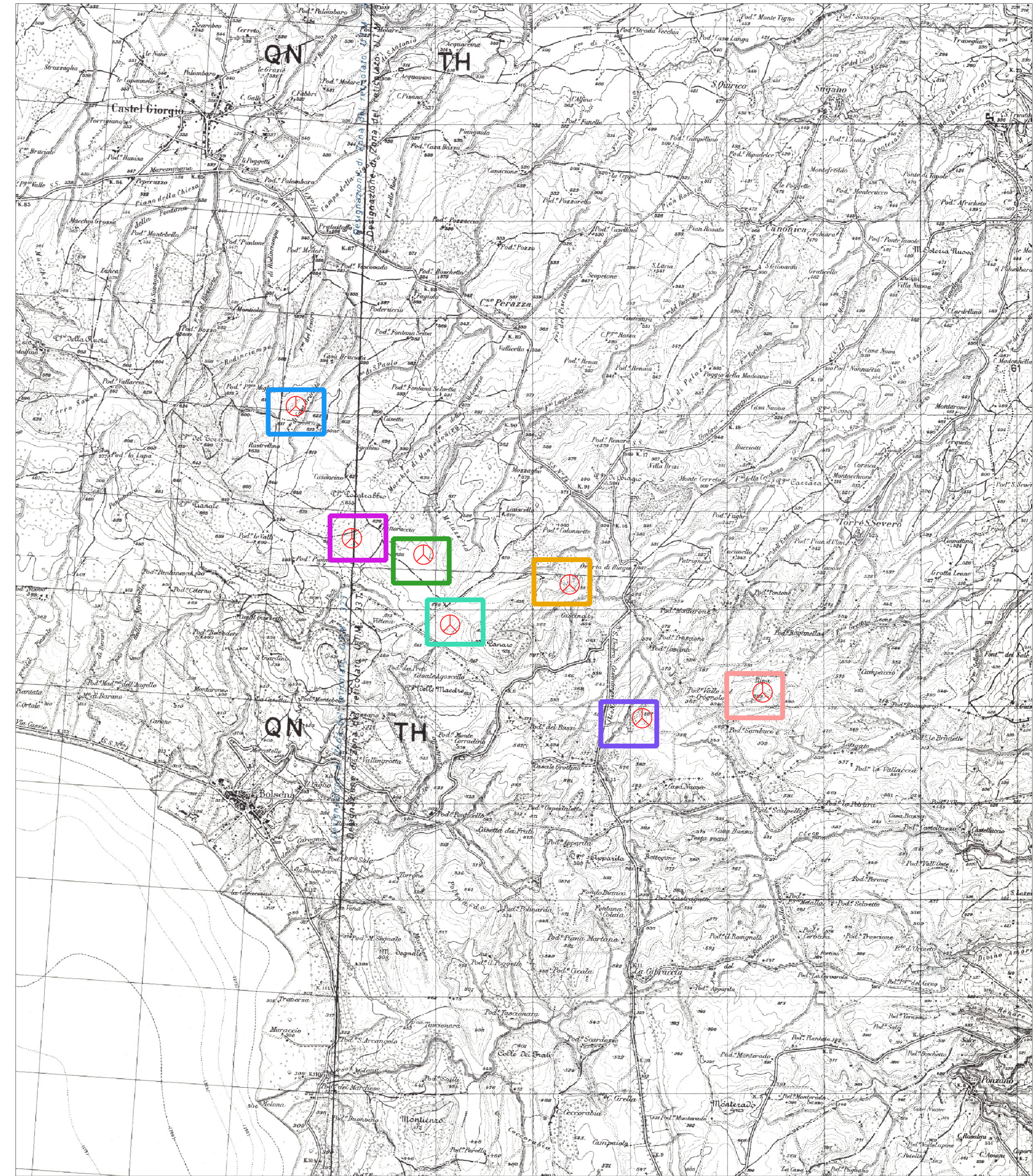
WTG.04





WTG.05

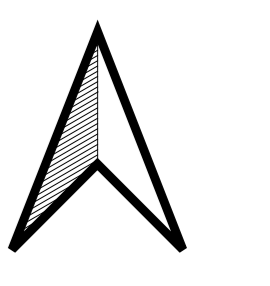


WTG.06



Legenda

-  Aerogeneratori in progetto
-  Area fondazione
-  Terreno vegetale inerbato
-  Viabilità in misto compatto min 2 kg/cm²
-  Misto di inerti compatto min 5 kg/cm²




WTG.05



WTG.06



WTG.07

			
<p>Comitente: RWE RWE RENEWABLES ITALIA S.R.L. via Andrea Doria, 411G - 00192 Roma P.IVA/C.F. 09400370969 PEC: rwenewablestai@legalmail.it</p>			
<p>TITOLO del Progetto: PARCO EOLICO "PHOBOS" - Comune di Castel Giorgio ed Orvieto (TR) -</p>			
<p>Documento: PROGETTO DEFINITIVO OPERE CIVILI</p>		<p>N° Documento: PEOS_OC_32_0</p>	
ID PROGETTO:	PEOS	DISCIPLINA:	PD
TIPOLOGIA:	T	FORMATO:	A0
<p>Elaborato: Planimetria della sistemazione finale del sito</p>			
FOGLIO:	SCALA:	Nome file: PEOS_OC_32_0_sistemazione_finale.pdf	
<p>Progettazione:</p>		<p>Progettista:</p>	
<p> NEW DEVELOPMENTS S.r.l. Piazza Europa, 14 87100 Cosenza (CS)</p>			
<p></p>			
Rev.	Data	Descrizione Revisione	Redatto
			Controllato
			Approvato
00	18/05/2021	PRIMA EMISSIONE	New Developments RWE RWE