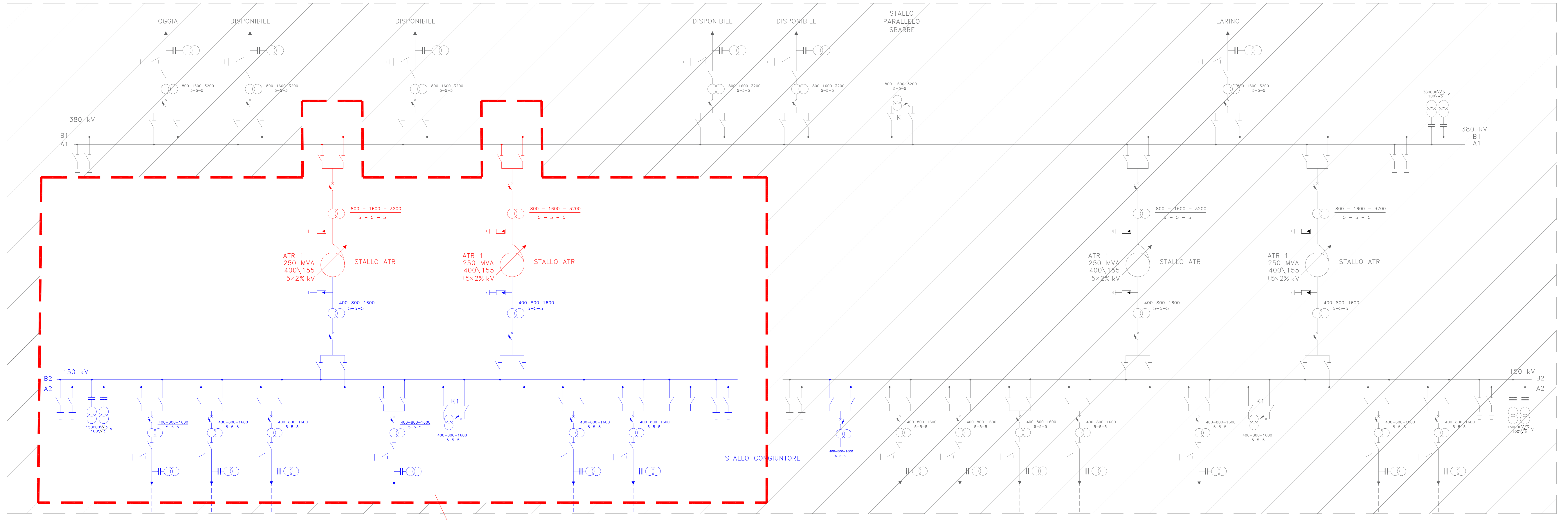


# Stazione Elettrica 380/150kV "Rotello"

LEGENDA	
	INGRESSO TERMINAZIONE AT
	AUTOTRASFORMATORE
	INTERRUTTORE
	SEZIONATORE DI M.T.
	SEZIONATORE
	SEZIONATORE COMBINATO LINEA/TERRA
	SCARICATORE
	TRASFORMATORE DI CORRENTE
	TRASFORMATORE DI TENSIONE

LEGENDA	
	Nuova sezione 150 kV
	Nuova Sezione 380 kV
	Area esistente Stazione Elettrica

## SEZIONE 380 kV



## SEZIONE 150 kV

Ampliamento SE Rotello

01	02/07/2021	Emissione finale	SCS Ingegneria	SCS Ingegneria	SCS Ingegneria
00	19/05/2021	Prima emissione	SCS Ingegneria	SCS Ingegneria	SCS Ingegneria
REV.	DATE	DESCRIPTION	DRAWN	CHECKED	APPROVED
			PROJECT: IMPIANTO EOLICO DELLA POTENZA COMPLESSIVA 48 MW, COMUNE DI SERRACAPRIOLA (FG)		
			TITLE: SCHEMA UNIFILARE GENERALE DELLE OPERE DI AMPLIAMENTO SE ROTELLO		
VALIDATION			CODE		
VERIFIED BY	GROUP	FUNCTION	TITLE	COUNTRY	TCC
COLLABORATION	GRE/EEC	D00	ITW152280011401		