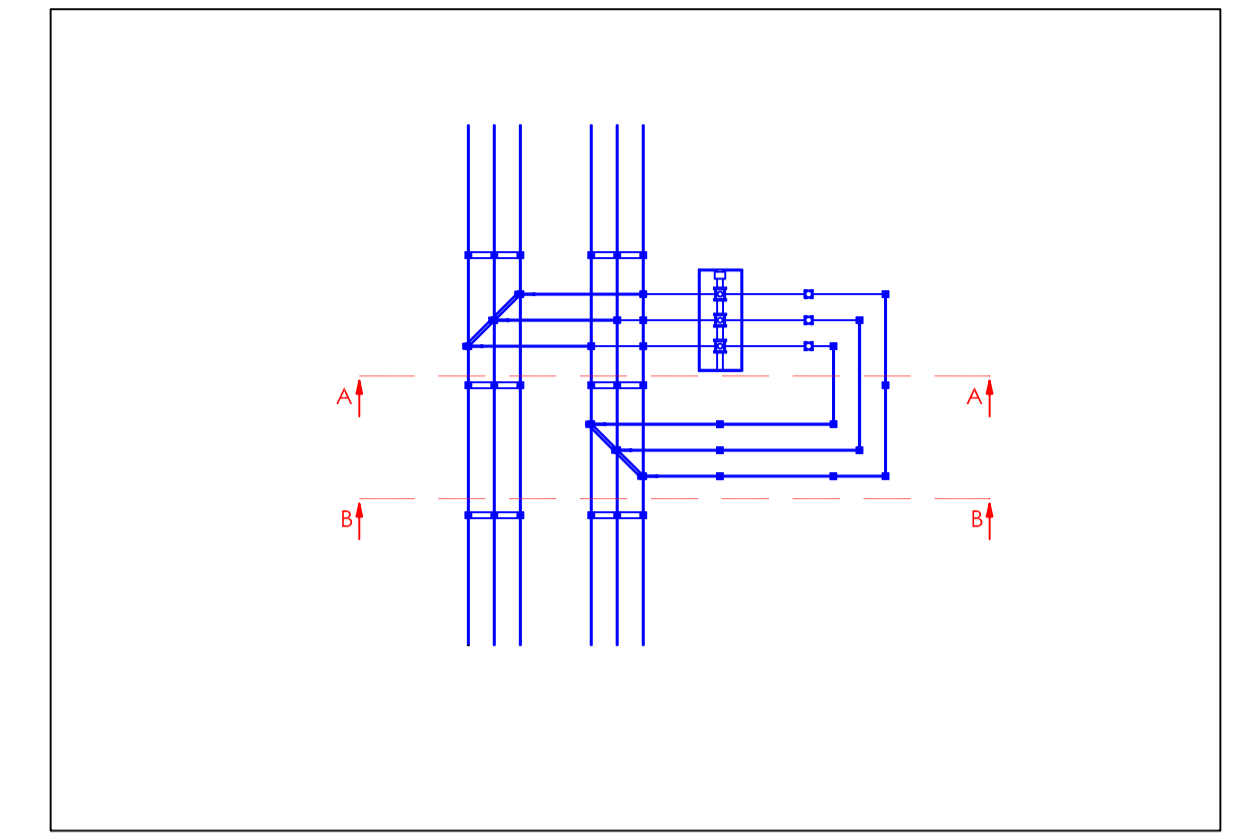
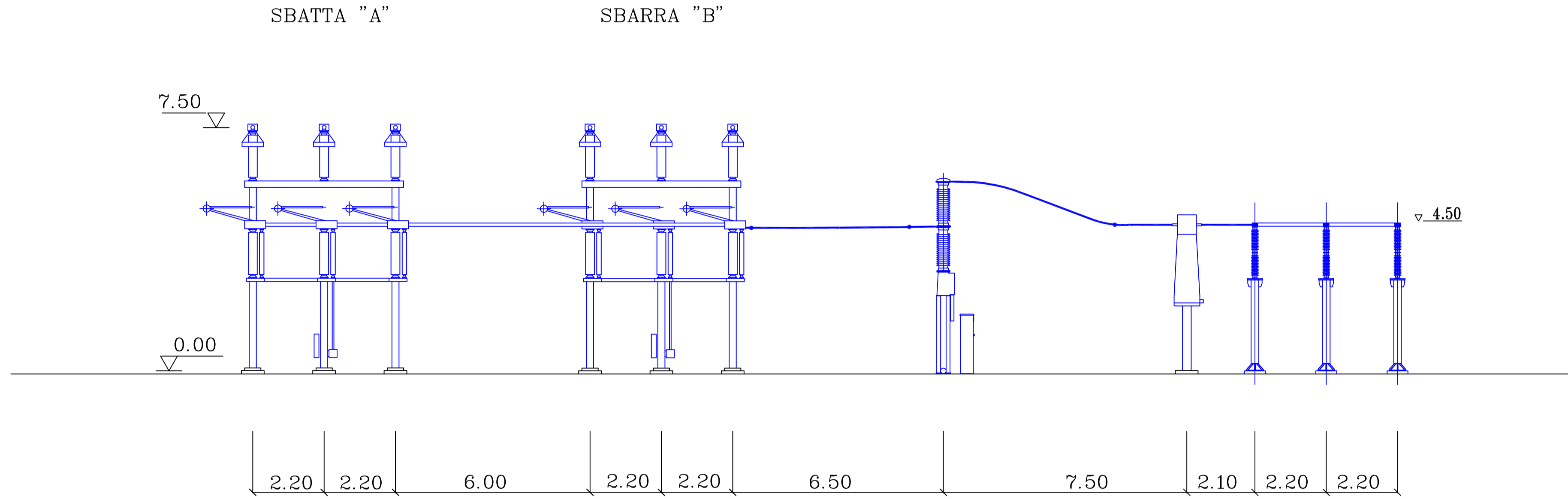


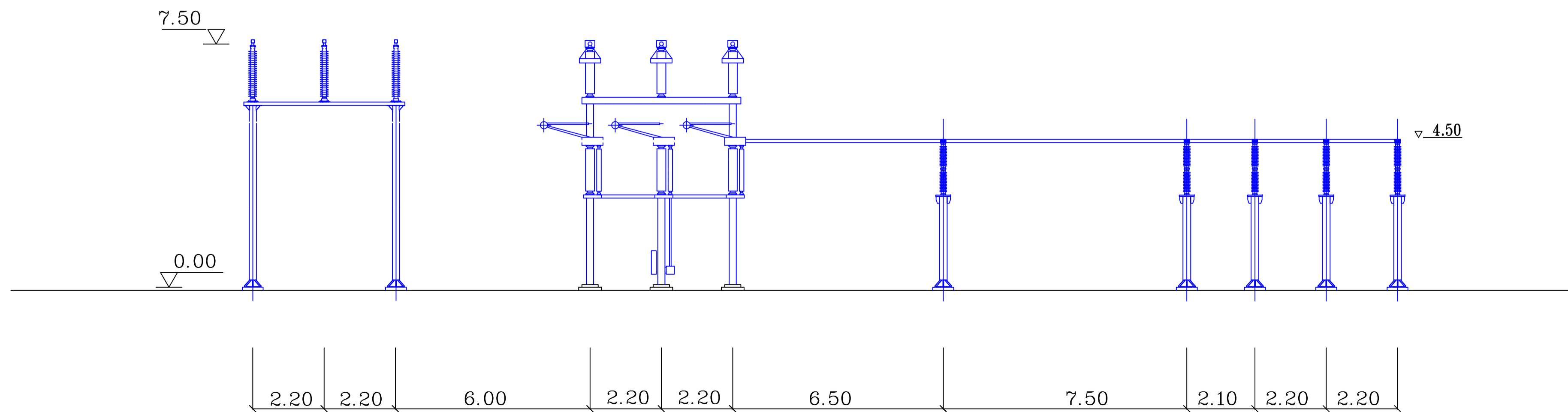
LEGENDA

Nuova sezione 150 kV

SEZIONE A-A scala 1:100



SEZIONE B-B scala 1:100



01	02/07/2021	Emissione finale	SCS Ingegneria D. Bufano	SCS Ingegneria S. Miccoli	SCS Ingegneria A. Sergi
00	08/06/2021	Prima emissione	SCS Ingegneria D. Bufano	SCS Ingegneria S. Miccoli	SCS Ingegneria A. Sergi

		IMPIANTO EOLICO DELLA POTENZA COMPLESSIVA 48 MW, COMUNE DI SERRACAPRIOLA (FG)					
		FILE NAME: GRE.EEC.D.00.IT.W.15228.00.122.01	CLASSIFICATION: WIND FARM	FORMAT: A2	SCALE: 1:100	PLOT SCALE: 1:1	SHEET: 1 di 1
VALIDATION		UTILIZATION SCOPE: Progetto Ampliamento SE		TITLE: Sezione Parallelo Sbarre 150 kV OPERE DI AMPLIAMENTO - SE ROTELLO			
VALIDATED BY:		CODE:					
VERIFIED BY:		GROUP: GRE EEC D 00 IT W 15228 00 122 01					
COLLABORATORS:		TEC: PLANT: SYSTEM: PROGRESSIVE: REVISION:					