

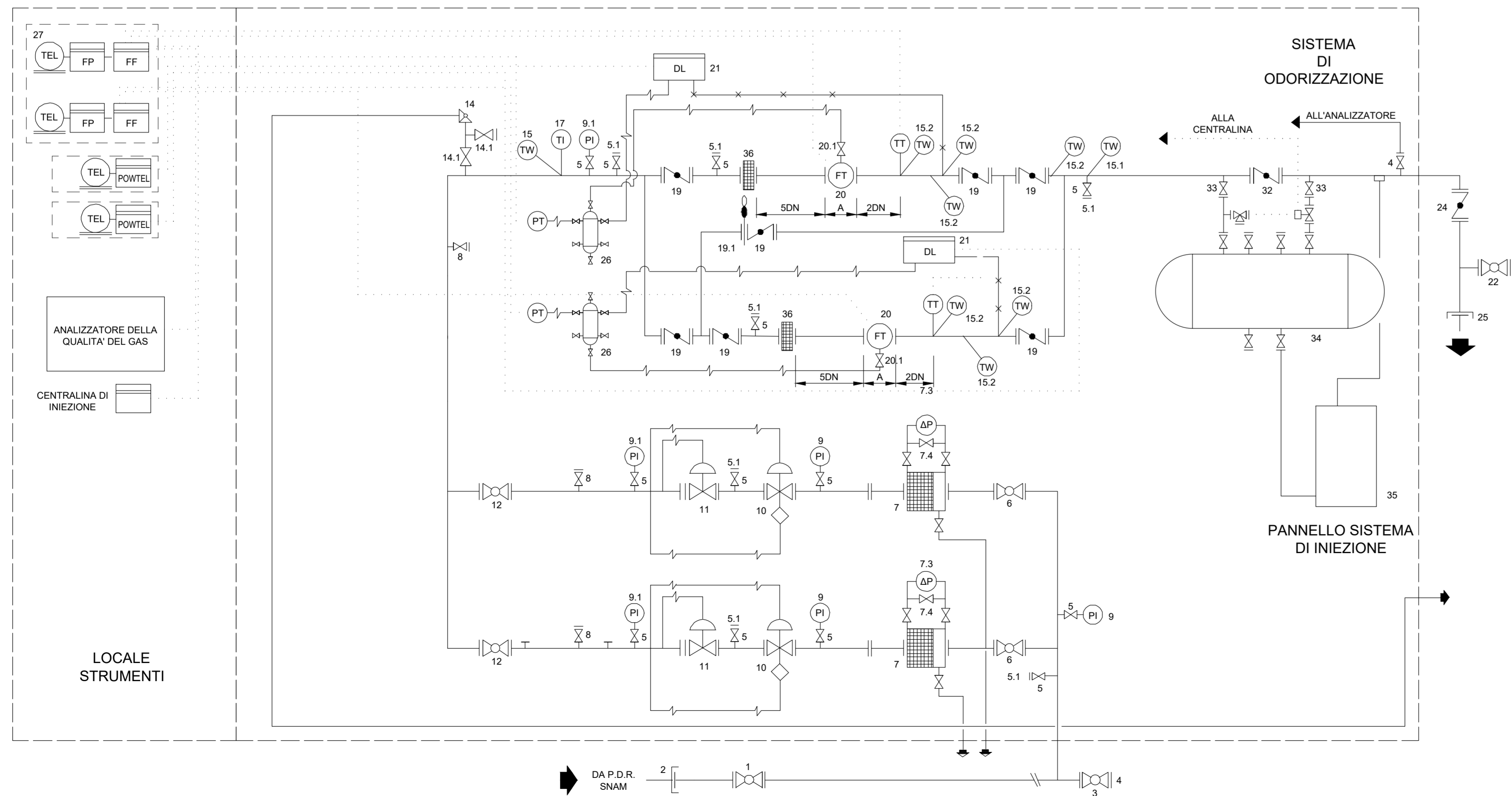
ELENCO APPARECCHIATURE

POS.	Q.TA'	DESCRIZIONE
1	1	RUBINETTO A MASCHIO SFERICO A PASSAGGIO TOTALE - CORPO IN ACCIAIO E SFERA CROMATA - COMANDO A LEVA - ATTACCHI A FLANGIA : DN 150 ANSI 150
2	1	GIUNTO DIELETTICO A BICCHIERE IN ACCIAIO. ATTACCHI A SALDARE DI TESTA DN 150 PN 16-25 ANSI 150
3	1	RUBINETTO A MASCHIO SFERICO A PASSAGGIO TOTALE - CORPO IN ACCIAIO E SFERA CROMATA - COMANDO A LEVA - ATTACCHI A FLANGIA : DN 100 ANSI 150
4	8	DN 80 PN 16 FLANGIA CIECA UNI 6093
5	9	RUBINETTO DI INTERCETTAZIONE - CORPO IN ACCIAIO ATTACCHI FILETTATI : 1/2" NPT-M x 1/2" GAS-F
6	2	RUBINETTO A MASCHIO SFERICO A PASSAGGIO TOTALE - CORPO IN ACCIAIO E SFERA CROMATA - COMANDO A LEVA - ATTACCHI A FLANGIA : DN 100 ANSI 150
7	2	AP FILTRO COMPLETO DI RUBINETTO DI SPURGO - N.1 CARTUCCIA G/3 CON GRADO DI FILTRAZIONE 5 MICRONS - CAPACITÀ LT. 63 - PRESSIONE DI BOLLO 19 BAR **FLANGIA ENTRATA - **FLANGIA USCITA
7.4	2	MANIFOLD A TRE VIE PER MANOMETRO DIFFERENZIALE - ATTACCHI FILETTATI : 1/4" NPT-F
7.3	2	MANOMETRO DIFFERENZIALE A MEMBRANA SENZA RUBINETTI - SCALA 0 - 300 MBAR
8	3	RUBINETTO A MASCHIO SFERICO A PASSAGGIO RIDOTTO - COMANDO A LEVA - CORPO IN ACCIAIO E SFERA CROMATA - ATTACCHI FILETTATI : 1/2" GAS
9	3	MANOMETRO - DIAMETRO QUADRANTE 100 MM. SCALA 0 - 16 BAR - ATTACCO RADIALE FILETTATO DN 1/2 GAS-M
9.1	2	MANOMETRO - DIAMETRO QUADRANTE 100 MM. SCALA 0 - 6 BAR - ATTACCO RADIALE FILETTATO DN 1/2 GAS-M
10	2	REGOLATORE DI PRESSIONE PILOTATO A RESISTENZA INTEGRALE CORPO IN ACCIAIO - VALVOLA DI BLOCCO E SILENZIATORE INCORPORATO ESCLUSO PILOTA E ORGANO DI SGANCIO - ATTACCHI A FLANGIA : DN 100 PN 16 EN1092-1 **PRESSIONE DI TARATURA - **PRESSIONE DI SCATTO MAX - **PRESSIONE DI SCATTO MIN
	2	PILOTA PER RIDUTTORE DI PRESSIONE - COMANDO A DUE MEMBRANA FILTRO STABILIZZATORE INCORPORATO
	2	PRX/183
11	2	REGOLATORE DI PRESSIONE PILOTATO - SILENZIATORE INCORPORATO A RESISTENZA INTEGRALE - CORPO IN ACCIAIO ATTACCHI A FLANGIA : DN 100 ANSI 150 - **PRESSIONE DI TARATURA
	2	PILOTA PER RIDUTTORE DI PRESSIONE - COMANDO AD UNA SOLA MEMBRANA - FILTRO STABILIZZATORE INCORPORATO
	2	PRX/183
12	2	RUBINETTO A MASCHIO SFERICO A PASSAGGIO TOTALE - CORPO IN ACCIAIO E SFERA CROMATA - COMANDO A LEVA - ATTACCHI A FLANGIA : DN 100 ANSI 150
14	1	VALVOLA DI SICUREZZA AD AZIONE DIRETTA A MOLLA - CORPO IN ACCIAIO - CERTIFICATO DI COLLAUDO - OMOLOGATA ISPEL. COEFFICIENTE DI EFLUSSO = 0,931 - SEZIONE UTILE DI PASSAGGIO = 86,5 MMQ. ATTACCHI FILETTATI A SQUADRO: 1/2"NPT-M X 1"NPT-F ANSI 600 X 150 **PRESSIONE DI TARATURA

POS.	Q.TA'	DESCRIZIONE
14.1	1	RUBINETTO A MASCHIO SFERICO A PASSAGGIO TOTALE CORPO IN ACCIAIO E SFERA CROMATA - COMANDO A LEVA ATTACCHI A FLANGIA : DN 15 ANSI 150.
/	1	RUBINETTO DI INTERCETTAZIONE CON FLANGETTA DI CONTROLLO ATTACCHI FILETTATI: 1/2" NPT-M X 1/2" GAS-F
15	2	TASCA TERMOMETRO FISSO - ATTACCHI FILETTATI : 1/2" GAS-F
15.1	1	TASCA TERMOMETRO CAMPIONE - ATTACCHI FILETTATI: 1/2" GAS-M
15.2	7	TASCA PER PRESA TEMPERATURA - ATTACCHI FILETTATI : 3/4" NPT
/	7	POZZETTO TERMOMETRICO PER CORRETTORE DI VOLUMIPT
17	2	TERMOMETRO A COLONNA - LUNGHEZZA 150 MM - SCALA : DA -10 A +40 C
19	7	VALVOLA A FARFALLA TIPO LUG - CORPO IN GHISA GUARNIZIONE IN BUNA-N - COMANDO A LEVA - SENZA CONTROFLANGE, GUARNIZIONI E BULLONI - ATTACCHI A FLANGIA : DN 200 PN 16
19.1	1	DISCO CIECO "8" - ATTACCHI A FLANGIA: DN200 PN16 ANSI150
20	2	CONTATORE VOLUMETRICO - PORTATA NOMINALE 2500 MC/H - PORTATA MINIMA 17 MC/H ATTACCHI A FLANGIA : DN 200 ANSI 150 PRECISIONE 1%
/	1	SISTEMA DI ALIMENTAZIONE E BACK UP PER 72 ORE DI FUNZIONAMENTO IN ASSENZA DI ENERGIA ELETTRICA
20.1	2	RUBINETTO DI INTERCETTAZIONE CORPO IN ACCIAIO ATTACCHI FILETTATI : 1/4" NPT-M x 1/4" GAS-F
21	2	DATA LOGGER IMP-DL CLASSE II - SCALA PRESSIONE 0,8-6 BAR ASS - ACQUISIZIONE IMPULSI IN HF DA MISURATORE - MODULO ALIMENTAZIONE 220V E DI TRASMISSIONE DATI GSM - PROTOCOLLO DI TRASMISSIONE SNAM/POT
22	1	VALVOLA A FARFALLA TIPO LUG - PRESSIONE MAX DI ESERCIZIO 16 BAR - CORPO IN ACCIAIO- GUARNIZIONE IN BUNA-N. COMANDO A RIDUTTORE - SENZA CONTROFLANGE GUARNIZIONI E BULLONI. ATTACCHI A FLANGIA: DN 200 PN 16
23	1	FLANGIA CIECA DN 200 PN 16
24	1	VALVOLA A FARFALLA TIPO LUG - CORPO IN GHISA - GUARNIZIONE IN BUNA-N. COMANDO A LEVA SENZA CONTROFLANGE, GUARNIZIONI E BULLONI ATTACCHI A FLANGIA : DN 200 PN 16
25	2	GIUNTO DIELETTICO A BICCHIERE IN ACCIAIO. ATTACCHI A SALDARE DI TESTA DN 200 PN 16-25 ANSI 150
26	1	KIT DI MONTAGGIO CALCOLATORI N.1 BARILOTTO COLLETTORE A 5 PRESE N.5 NAM RUBINETTI DI INTERCETTAZIONE CON ATTACCHI 1/2" NPT-M x 1/2" GAS-F PIANTANA DI SOSTEGNO TRASMETTITORE E DATA-LOGGER
	2	CALCOLATORE BICANALE DI PORTATA VOLUMETRICO FLOWTI 702-2-PV-A Costituito da: - Custodia IP55 per fissaggio a parete, con precablaggio schede - Scheda alimentazione 220 V - 50 Hz con batteria di back up per 18 ore di funzionamento in assenza di energia elettrica - Scheda di acquisizione segnali da campo e calcolo, n°2 Pressioni di misura, n°2 Temperature, n°2 Spare, n°2 INGRESSI IMPULSIVI FINO A 5 KHz - Calcolo portata secondo ISO 12405, comprimibilità secondo ISO 12213-3. - CONFORME A ISO 12405 - Set barriere per l'interfacciamento con area pericolosa, - Scheda madre per la gestione schede, stampante, - Display LCD 4 righe x 40 caratteri cad
27	2	

POS.	Q.TA'	DESCRIZIONE
		- Modem per la telelettura GSM o PSTN - Uscita MODBUS RTU/ASCII - Protocollo di comunicazione SNAM/POT - N°8 Uscite 4-20mA programmabili, N°16 uscite digitali liberamente associabili e programabili da tastiera - n° 4 seriali RS232/RS485/RS422 - n°1 seriale RS232/485/422 per gascromatografo - Compreso di certificazione di fabbrica - CERTIFICAZIONE MID: CH-MI002-11008-00 - Trasmettitore di pressione assoluto ROSEMOUNT 2 Modello 3051TA Scala: 0,9 - 7 bar ass - Segnale 4-20mA VERSIONE EX-i - Trasmettitore di temperatura modello MASTER 2 Completo di termoresistenza e trasmettitore 4/20mA
27		
28	1	SISTEMA DI ANALISI DEL GAS COMPRENSIVO DI: GASCROMATOGRAFO, SONDA DI CAMPIONAMENTO, BOMBOLA DI CALIBRAZIONE, BOMBOLA GAS CARRIER
29	1	TRASMETTITORE DI PRESSIONE HART 4-20 mA - CAMPO PRESSIONE: 0 - 25 BARG GRADO DI PROTEZIONE Eexd - ATTACCO AL PROCESSO: 1/2" NPT-M
29.1	2	TRASMETTITORE DI PRESSIONE HART 4-20 mA - CAMPO PRESSIONE: 0 - 6 BARG GRADO DI PROTEZIONE Eexd - ATTACCO AL PROCESSO: 1/2" NPT-M
30	2	TRASMETTITORE DI TEMPERATURA - TIPOLOGIA SEGNALE: 4-20 Ma - CAMPO DI TEMPERATURA: -10 +50°C - GRADO DI PROTEZIONE: Eexd - ATTACCO AL PROCESSO: 1/2" NPT-M
31	2	TRASMETTITORE DI PORTATA COMPLETO DI: TRASMETTITORE DI PRESSIONE DIFFERENZIALE MODELLO: 2051CD2A02A1AH2B1K1D4DFQ4 - CAMPO SCALA PRESSIONE: 0 - 600 mbarg - USCITA SEGNALE 4-20 mA HART - ATTACCO AL PROCESSO: 1/4" NPT ORIFIZIO CALIBRATO - MODELLO: 1595P140A3SC050 - MATERIALE: SST/316L
32	1	VALVOLA A FARFALLA TIPO LUG PER ODORIZZATORE - CORPO IN GHISA - GUARNIZIONI IN BUNA-N - COMANDO A RIDUTTORE SENZA CONTROFLANGE, GUARNIZIONI E BULLONI - ATTACCHI A FLANGIA: DN 200 PN16
33	2	RUBINETTO A MASCHIO SFERICO A PASSAGGIO PIENO - CORPO IN ACCIAIO AL CARBONIO SFERA IN ACCIAIO INOX - LEVA DI COMANDO - ATTACCHI A FLANGIA : DN 25 PN 16/40 INTERASSE = 46 mm
34	1	ODORIZZATORE A LAMBIMENTO IN ACCIAIO INOX COMPLETO DI ACCESSORI CAPACITA' : LT. 240 - CONFORME A NORMATIVA UNI 9463 - COMPLETO DI VALVOLE - SELLA DI SUPPORTO E VASCA DI RACCOLTA - INDICATORE DI LIVELLO MAGNETICO ATTACCHI A FLANGIA : DN 25 ANSI 150
/	1	ACCESSORIO PER ODORIZZATORE. FILTRO IN ACCIAIO AL CARBONIO PER DEPURAZIONE GAS IMPREGNATI DI THT/TBM - CAPACITA' LT. 21.6 - CAPIENZA 7 KG. DI CARBONI ATTIVI - COMPRESO CESTELLO INOX LT. 12 PER CONTENIMENTO CARBONI - APERTURA E CHIUSURA RAPIDA - PRESSIONE NOMINALE 16 BAR - ATTACCHI 1/2" GAS
35	1	SISTEMA DI INIEZIONE ODORIZZANTE MODELLO DOSAODOR DO200 COMPLETO DI: CENTRALINA ELETTRONICA PANNELLO PNEUMATICO - PANNELLO IN ACCIAIO INOX - KIT DI INSTALLAZIONE (STAFFE, RACCORDI INOX, INIETTORI,VALVOLE ECC.) - ELEMENTI CERTIFICATI EEX PER INSTALLAZIONE IN AREA PERICOLOSA ZONA 1 IN ACCORDO A EN 60079-10
36	2	FILTRO TEMPORANEO A RETE IN ESECUZIONE CONICA ATTACCHI A FLANGIA : DN 200 PN 16 ANSI 150-300-600

SCHEMA DI FLUSSO



LEGENDA	
M	manometro
TT	tasca termometrica
TS	termostato
TM	termometro

**CONSORZIO INDUSTRIALE  
PROVINCIALE ORISTANESE**

**REALIZZAZIONE DELLA RETE DI DISTRIBUZIONE DEL GAS  
NELLE AREE DELL'AGGLOMERATO INDUSTRIALE DI  
ORISTANO**

**PROGETTO DEFINITIVO**

PROGETTISTI	
<b>CAPOGRUPPO</b>  Dott. Ing. Nicola Pautasso  Dott. Ing. Umberto Pautasso (Direttore tecnico)  Dott. Ing. Mauro Mannoni	<b>MANDANTI</b>  Dott. Geol. Alessandro Mells  Dott.ssa Archeol. Laura Sedda  Dott. Ing. Dario Maccioni

ELABORATO:  

SCHEMA DI FLUSSO RE.MI. IN PROGETTO

ALLEGATO:  

63

Data: **SETTEMBRE 2020**

CUP:  
CIG:

SCALA: -

**IL PRESIDENTE**  
*(Rag. Massimiliano Diaga)*

**IL DIRETTORE**  
*(Dott. Marcello Siddu)*

**IL RESPONSABILE UNICO DEL PROCEDIMENTO**  
*(Ing. Agostino Pruneddu)*

rev.	data	prima emissione	descrizione	redatto	verificato	approvato
0	settembre 2020					

Codice Elaborato: **P A I N O 1 P D O 1 G 0 6 3 R 0 0**  
Lavoro Fase Sub Fase Tipo Elaborato Revisione