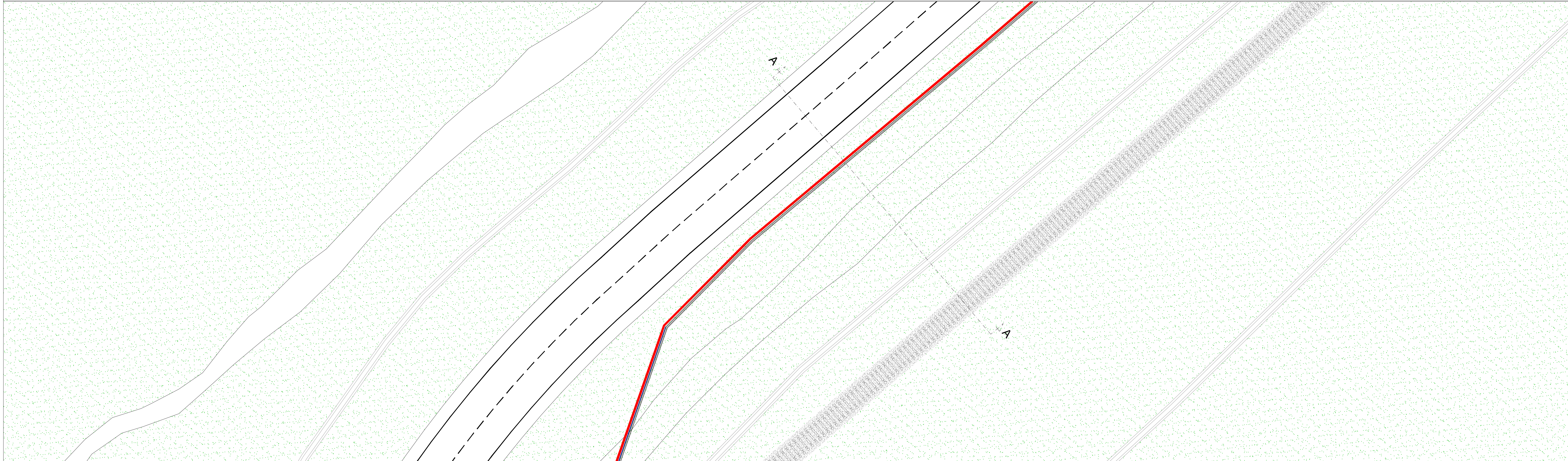
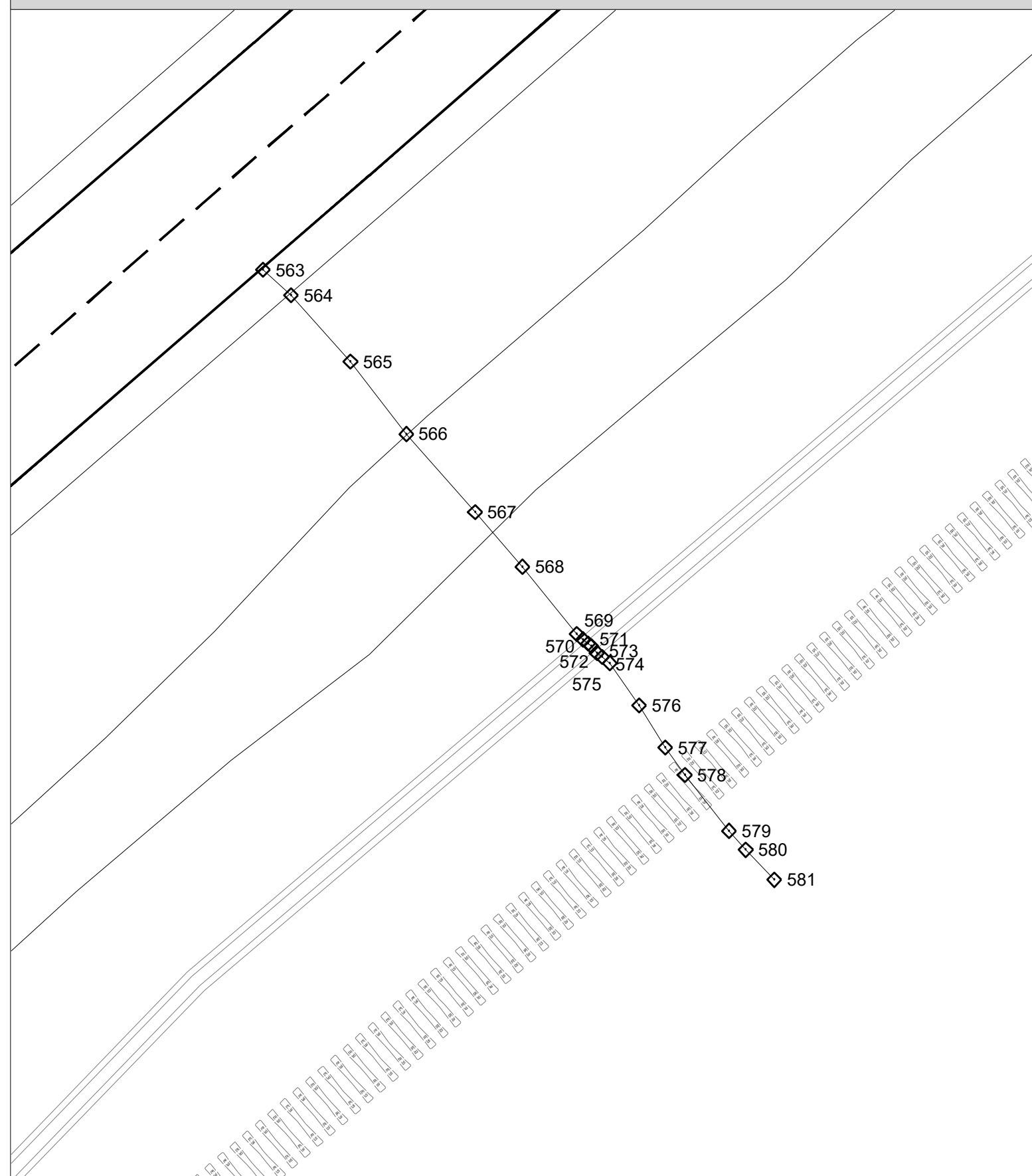


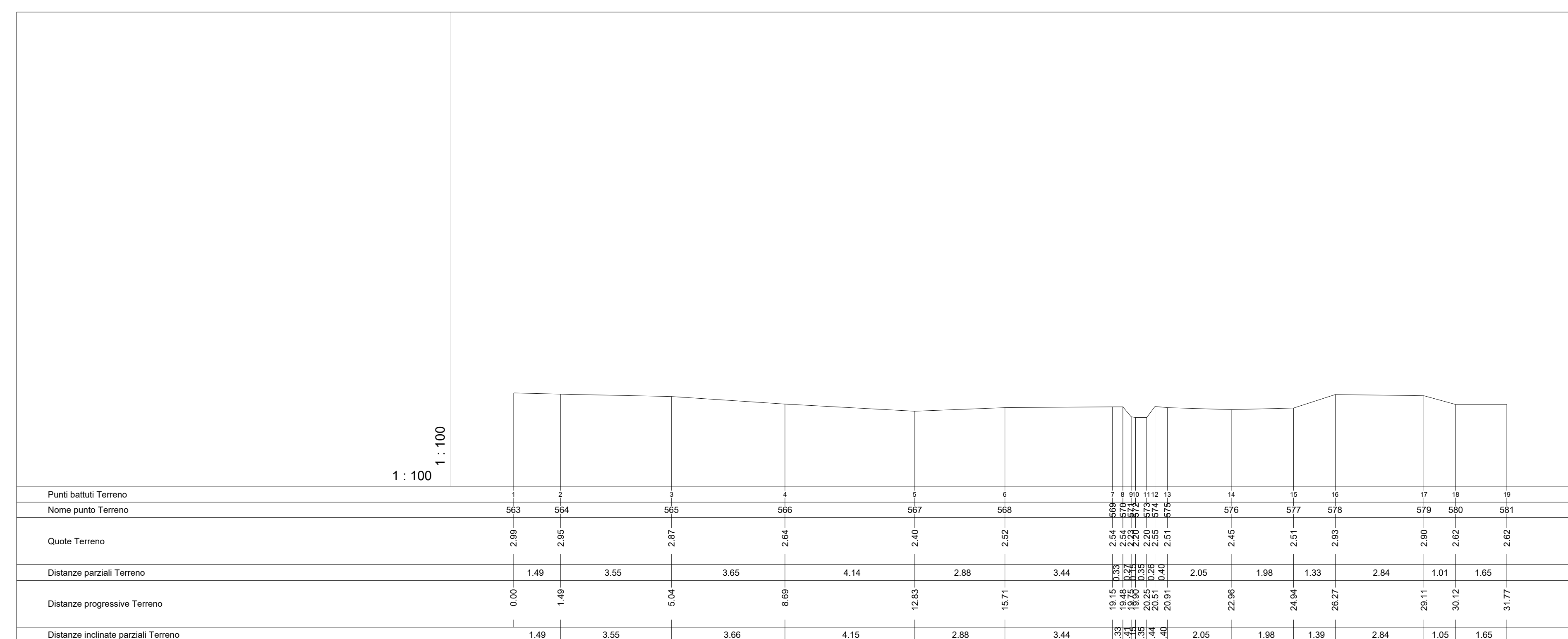
PLANIMETRIA - Scala 1:200



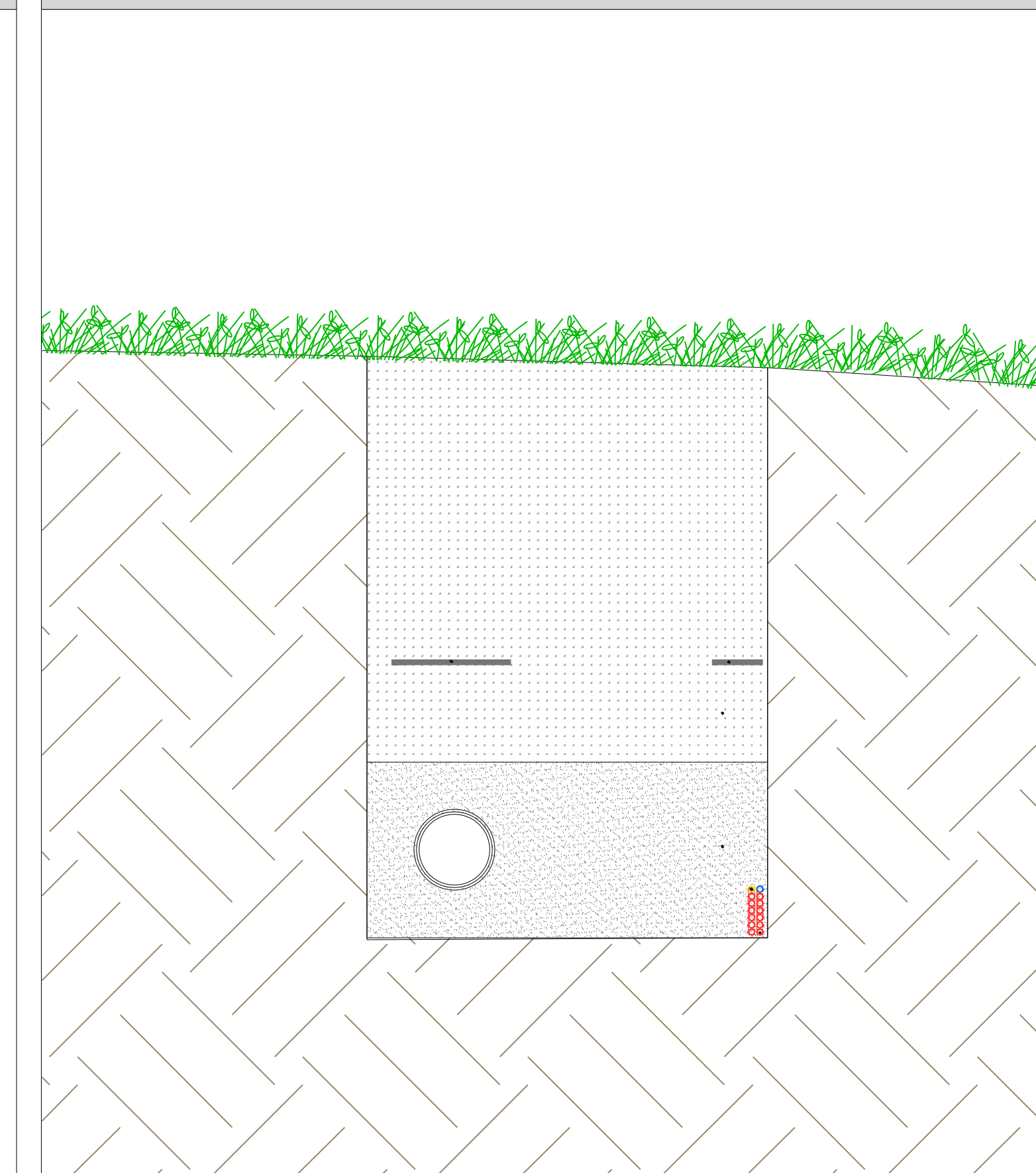
INQUADRAMENTO PLANIMETRICO PUNTI DI RILIEVO - Scala 1:200



PROFILO ALTIMETRICO - Scala 1:100



PARTICOLARE POSA TUBAZIONI - Scala 1:10



REALIZZAZIONE DELLA RETE DI DISTRIBUZIONE DEL GAS NELLE AREE DELL'AGGLOMERATO INDUSTRIALE DI ORISTANO

PROGETTO DEFINITIVO

PROGETTISTI	
CAPOGRUPPO Dott. Ing. Nicola Paulusso Dott. Ing. Umberto Paulusso (Direttore tecnico) Dott. Ing. Mauro Mannoni	MANDANTI Dott. Geol. Alessandro Melis Dott.ssa Arch. Laura Sedda Dott. Ing. Dario Macconi

ELABORATO: PARTICOLARI COSTRUTTIVI SEZIONE STRADALE N.4 POSA DELLA CONDOTTA PARALLELAMANTE A S.P. 97 - KM 3+900	ALLEGATO: <b>68</b>
---	------------------------

Data: SETTEMBRE 2020	CUP: CIG:	SCALA: VARIE
----------------------	--------------	--------------

IL PRESIDENTE ( <i>Ing. Massimo Daga</i> )	IL DIRETTORE ( <i>Dott. Marco Sida</i> )
---	---

IL RESPONSABILE UNICO DEL PROCEDIMENTO  
(*Ing. Agostino Punseda*)

0	1	2	3	4	5	6	7	8	9	10	11	12	13	14	15	16	17	18	19
---	---	---	---	---	---	---	---	---	---	----	----	----	----	----	----	----	----	----	----